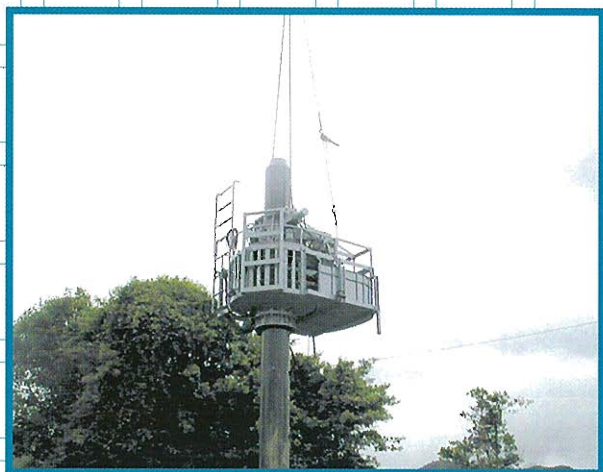


# センターポール式深礎掘削工法



↑機械組立①:掘削・削岩機部

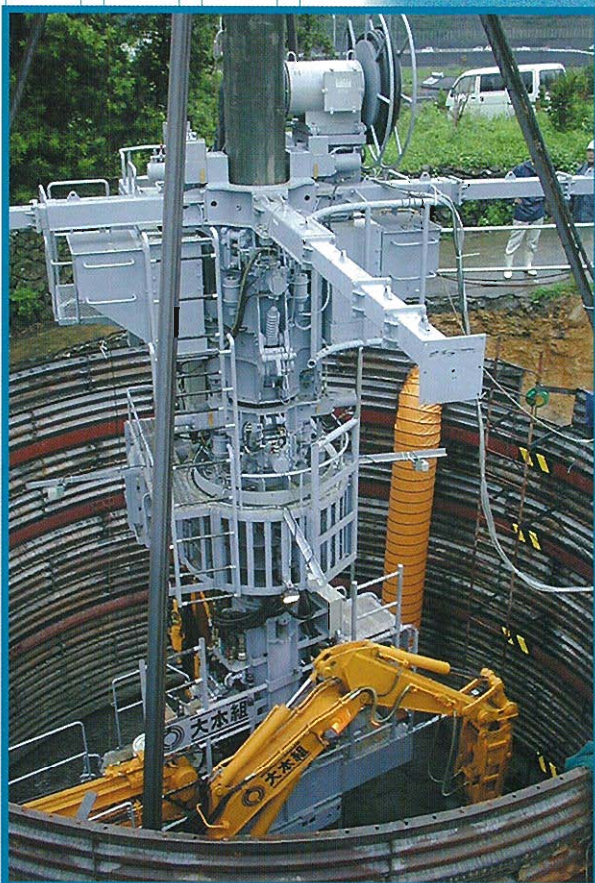


↑機械組立②:旋回装置部



↑機械組立③:油圧ユニット部

大深度深礎工事を  
遠隔操作により  
安全に施工



↑機械組立全景



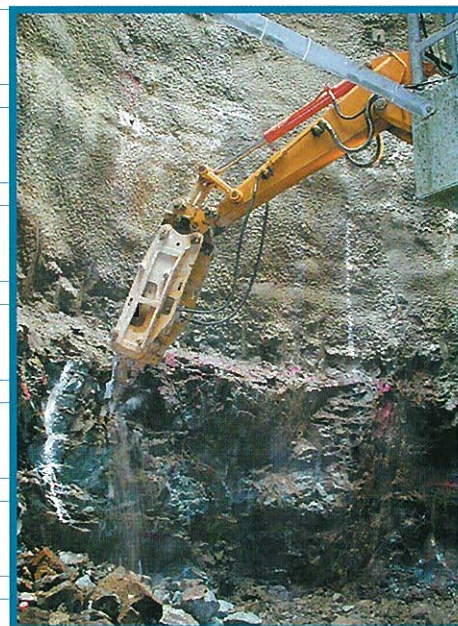
↑作業全景



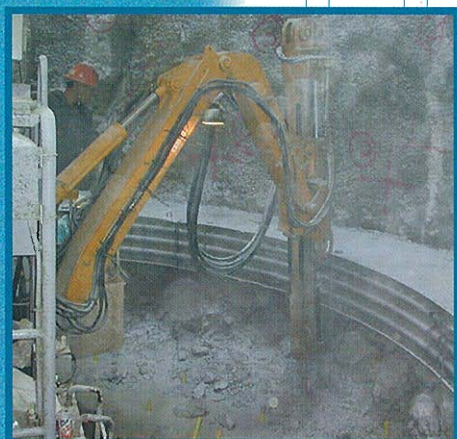
↑バケット掘削状況



↑ロックボルト用穿孔状況



↑ブレイカ掘削状況



↑発破穿孔作業状況



↑発破穿孔作業状況全景