

## ●お 知 ら せ●

国総施第122号  
平成13年9月25日

社団法人日本建設機械化協会会長

国土交通省総合政策局  
建設施工企画課長

### 低騒音型建設機械の指定について

これまで、建設工事に伴う騒音・振動を抑制し、生活環境の保全と建設工事の円滑な施工を確保するため、当省では「低騒音型・低振動型建設機械指定要領」に基づ

き低騒音型・低振動型建設機械を指定するとともに、貴団体傘下会員に対する周知指導を依頼してきたところであります。

今回、平成13年9月25日付国土交通省告示第1465号において、低騒音型・低振動型建設機械の指定に関する規程（平成九年建設省告示第千五百三十六号）第二条第1項の指定により、別表に掲げる建設機械を低騒音型建設機械に指定しました。

つきましては、住居が密集している地域、病院または学校の周辺等、住民の生活環境をより一層保全する必要があると認められる地域において建設工事を行う場合には、指定された建設機械を使用し、騒音・振動の対策に努めるよう特段のご配慮をお願いするとともに、貴会員に対するご指導方お願いいたします。

表一 低騒音型建設機械

指定番号	機 種	型 式	諸 元			申 請 社 名	備 考			
1432	バックホウ	15 J	山	積	0.044 m <sup>3</sup>	平	積	0.034 m <sup>3</sup>	石川島建機(株)	超
1433	バックホウ	18 J	山	積	0.055 m <sup>3</sup>	平	積	0.038 m <sup>3</sup>	石川島建機(株)	低
1434	バックホウ	25 J	山	積	0.066 m <sup>3</sup>	平	積	0.052 m <sup>3</sup>	石川島建機(株)	超
1435	バックホウ	28 J	山	積	0.08 m <sup>3</sup>	平	積	0.06 m <sup>3</sup>	石川島建機(株)	超
1436	バックホウ	30 J	山	積	0.08 m <sup>3</sup>	平	積	0.06 m <sup>3</sup>	石川島建機(株)	低
1437	バックホウ	32 J	山	積	0.09 m <sup>3</sup>	平	積	0.06 m <sup>3</sup>	石川島建機(株)	低
1438	バックホウ	35 J	山	積	0.11 m <sup>3</sup>	平	積	0.078 m <sup>3</sup>	石川島建機(株)	低
1439	バックホウ	45 J2	山	積	0.16 m <sup>3</sup>	平	積	0.122 m <sup>3</sup>	石川島建機(株)	低
1440	バックホウ	55 J2	山	積	0.18 m <sup>3</sup>	平	積	0.14 m <sup>3</sup>	石川島建機(株)	低
1441	バックホウ	55 UJ3	山	積	0.22 m <sup>3</sup>	平	積	0.17 m <sup>3</sup>	石川島建機(株)	低
1442	バックホウ	65 UJ2	山	積	0.25 m <sup>3</sup>	平	積	0.18 m <sup>3</sup>	石川島建機(株)	低
1443	バックホウ	20 JX	山	積	0.07 m <sup>3</sup>	平	積	0.054 m <sup>3</sup>	石川島建機(株)	低
1444	バックホウ	30 JX	山	積	0.08 m <sup>3</sup>	平	積	0.057 m <sup>3</sup>	石川島建機(株)	超
1445	バックホウ	40 JX	山	積	0.13 m <sup>3</sup>	平	積	0.094 m <sup>3</sup>	石川島建機(株)	低
1446	バックホウ	30 Z	山	積	0.08 m <sup>3</sup>	平	積	0.057 m <sup>3</sup>	石川島建機(株)	超
1447	バックホウ	40 Z	山	積	0.11 m <sup>3</sup>	平	積	0.078 m <sup>3</sup>	石川島建機(株)	低
1448	バックホウ	50 Z	山	積	0.2 m <sup>3</sup>	平	積	0.15 m <sup>3</sup>	石川島建機(株)	低
1449	バックホウ	20 NX	山	積	0.07 m <sup>3</sup>	平	積	0.054 m <sup>3</sup>	石川島建機(株)	超
1450	バックホウ	25 NX	山	積	0.08 m <sup>3</sup>	平	積	0.061 m <sup>3</sup>	石川島建機(株)	超
1451	バックホウ	28 N	山	積	0.08 m <sup>3</sup>	平	積	0.061 m <sup>3</sup>	石川島建機(株)	超
1452	バックホウ	35 N	山	積	0.11 m <sup>3</sup>	平	積	0.078 m <sup>3</sup>	石川島建機(株)	低
1453	バックホウ	45 N	山	積	0.16 m <sup>3</sup>	平	積	0.11 m <sup>3</sup>	石川島建機(株)	低
1454	バックホウ	55 N	山	積	0.18 m <sup>3</sup>	平	積	0.14 m <sup>3</sup>	石川島建機(株)	低
1455	アスファルトフィニッシャ	S-1603	舗装幅	2.5~7 m					ヴィルトゲン・ジャパン(株)	低
1456	アスファルトフィニッシャ	S-2100	舗装幅	3~8.5 m					ヴィルトゲン・ジャパン(株)	低
1457	トラッククレーン	KA-1000	吊上能力	100 t吊×2.8 m					(株)加藤製作所	低
1458	トラッククレーン	KA-2000	吊上能力	200 t吊×3 m					(株)加藤製作所	低
1459	トラッククレーン	KA-4000	吊上能力	400 t吊×3 m					(株)加藤製作所	低
1460	振動ローラ	KV 4 WB	車両総質量	3~4 t					川崎重工業(株)	低
1461	振動ローラ	KV 4 B	車両総質量	3~4 t					川崎重工業(株)	低
1462	振動ローラ	KV 4 SB	車両総質量	3~5 t					川崎重工業(株)	低
1463	振動ローラ	KV 7 SB	車両総質量	6~7 t					川崎重工業(株)	低
1464	振動ローラ	KV 10 DB	車両総質量	11~12 t					川崎重工業(株)	低
1465	トラクタショベル	70 ZASS-K	山	積	2.7 m <sup>3</sup>	平	積	2.3 m <sup>3</sup>	川崎重工業(株)	低
1466	トラクタショベル	80 ZASS-K	山	積	3.2 m <sup>3</sup>	平	積	2.8 m <sup>3</sup>	川崎重工業(株)	低
1467	油圧式杭圧入引抜機	SA 100	圧入力	1000 kN	引	抜	力	1,100 kN	(株)技研製作所	超
1468	油圧式杭圧入引抜機	SA 150	圧入力	1500 kN	引	抜	力	1,600 kN	(株)技研製作所	超
1469	油圧式杭圧入引抜機	SW 100	圧入力	1000 kN	引	抜	力	1,100 kN	(株)技研製作所	超
1470	油圧式杭圧入引抜機	SW 150	圧入力	1500 kN	引	抜	力	1,600 kN	(株)技研製作所	超
1471	バックホウ	K-005-3	山	積	0.011 m <sup>3</sup>	平	積	0.008 m <sup>3</sup>	(株)クボタ	超
1472	バックホウ	U-15-3	山	積	0.04 m <sup>3</sup>	平	積	0.03 m <sup>3</sup>	(株)クボタ	超
1473	バックホウ	U-20 E	山	積	0.055 m <sup>3</sup>	平	積	0.04 m <sup>3</sup>	(株)クボタ	超
1474	バックホウ	RX-202	山	積	0.052 m <sup>3</sup>	平	積	0.04 m <sup>3</sup>	(株)クボタ	超

●お知らせ●

指定 番号	機 種	型 式	諸 元				申 請 社 名	備考
1475	バックホウ	R-202 E	山 積	0.052 m <sup>3</sup>	平 積	0.04 m <sup>3</sup>	㈱クボタ	超
1476	バックホウ	RX-403	山 積	0.11 m <sup>3</sup>	平 積	0.09 m <sup>3</sup>	㈱クボタ	低
1477	バックホウ	SK 60 SR-1 E	山 積	0.28 m <sup>3</sup>	平 積	0.22 m <sup>3</sup>	コベルコ建機㈱	低
1478	バックホウ	SK 75 UR-3 E	山 積	0.28 m <sup>3</sup>	平 積	0.22 m <sup>3</sup>	コベルコ建機㈱	低
1479	バックホウ	SK 115 SR-1 E	山 積	0.45 m <sup>3</sup>	平 積	0.35 m <sup>3</sup>	コベルコ建機㈱	低
1480	バックホウ	SK 135 SR-1 E	山 積	0.5 m <sup>3</sup>	平 積	0.38 m <sup>3</sup>	コベルコ建機㈱	低
1481	バックホウ	SK 135 SRLC-1 E	山 積	0.5 m <sup>3</sup>	平 積	0.38 m <sup>3</sup>	コベルコ建機㈱	低
1482	バックホウ	SK 60-2 BS	山 積	0.28 m <sup>3</sup>	平 積	0.22 m <sup>3</sup>	コベルコ建機㈱	低
1483	バックホウ	SK 100-2 BS	山 積	0.45 m <sup>3</sup>	平 積	0.35 m <sup>3</sup>	コベルコ建機㈱	低
1484	バックホウ	SK 120-2 BS	山 積	0.5 m <sup>3</sup>	平 積	0.38 m <sup>3</sup>	コベルコ建機㈱	低
1485	バックホウ	SK 200-2 BS	山 積	0.8 m <sup>3</sup>	平 積	0.67 m <sup>3</sup>	コベルコ建機㈱	低
1486	バックホウ	SK 120 LC-2 BS	山 積	0.5 m <sup>3</sup>	平 積	0.38 m <sup>3</sup>	コベルコ建機㈱	低
1487	バックホウ	SK 200 LC-2 BS	山 積	0.8 m <sup>3</sup>	平 積	0.67 m <sup>3</sup>	コベルコ建機㈱	低
1488	トラクタショベル	LK 40 Z-2	山 積	0.4 m <sup>3</sup>	平 積	0.35 m <sup>3</sup>	コベルコ建機㈱	低
1489	トラクタショベル	LK 50 Z-2	山 積	0.5 m <sup>3</sup>	平 積	0.44 m <sup>3</sup>	コベルコ建機㈱	低
1490	クローラークレーン	TK 35A	吊上能力	35 t吊×2.7 m			コベルコ建機㈱	低
1491	ホイールクレーン	RK 250-3 A	吊上能力	25 t吊×3.5m			コベルコ建機㈱	低
1492	ホイールクレーン	RK 450-2 A	吊上能力	45 t吊×3 m			コベルコ建機㈱	低
1493	アースオーガ	DJM 2070 H	オーガ出力	140 kW 掘削径φ1,000 mm	標準改良深度	16 m	コベルコ建機㈱	低
1494	バックホウ	SK 200-2 A	山 積	0.8 m <sup>3</sup>	平 積	0.67 m <sup>3</sup>	コベルコ建機㈱	低
1495	ホイールクレーン	RK 160-2 A	吊上能力	16 t×3 m			コベルコ建機㈱	超
1496	ホイールクレーン	RK 350-A	吊上能力	35 t×3 m			コベルコ建機㈱	低
1497	ブルドーザ	D 31 EX-21	運転準備質量	7 t			㈱小松製作所	低
1498	ブルドーザ	D 31 PX-21	運転準備質量	8 t			㈱小松製作所	低
1499	バックホウ	PC 220-1	山 積	1 m <sup>3</sup>	平 積	0.76 m <sup>3</sup>	㈱小松製作所	低
1500	バックホウ	PC 220 LC-7	山 積	1 m <sup>3</sup>	平 積	0.76 m <sup>3</sup>	㈱小松製作所	低
1501	バックホウ	PC 230-7	山 積	1 m <sup>3</sup>	平 積	0.76 m <sup>3</sup>	㈱小松製作所	低
1502	バックホウ	PC230LC-7	山 積	1 m <sup>3</sup>	平 積	0.76 m <sup>3</sup>	㈱小松製作所	低
1503	バックホウ	PC 300-7	山 積	1.4 m <sup>3</sup>	平 積	1 m <sup>3</sup>	㈱小松製作所	低
1504	バックホウ	PC 300 LC-7	山 積	1.4 m <sup>3</sup>	平 積	1 m <sup>3</sup>	㈱小松製作所	低
1505	バックホウ	PC 350-7	山 積	1.4 m <sup>3</sup>	平 積	1 m <sup>3</sup>	㈱小松製作所	低
1506	バックホウ	PC 350 LC-7	山 積	1.4 m <sup>3</sup>	平 積	1 m <sup>3</sup>	㈱小松製作所	低
1507	バックホウ	PC 70-7 E	山 積	0.28 m <sup>3</sup>	平 積	0.22 m <sup>3</sup>	㈱小松製作所	低
1508	バックホウ	PC 200-6 E	山 積	0.8 m <sup>3</sup>	平 積	0.6 m <sup>3</sup>	㈱小松製作所	低
1509	バックホウ	PC 200 LC-6 E	山 積	0.8 m <sup>3</sup>	平 積	0.6 m <sup>3</sup>	㈱小松製作所	低
1510	バックホウ	PC 210-6 E	山 積	0.8 m <sup>3</sup>	平 積	0.6 m <sup>3</sup>	㈱小松製作所	低
1511	バックホウ	PC 210 LC-6 E	山 積	0.8 m <sup>3</sup>	平 積	0.6 m <sup>3</sup>	㈱小松製作所	低
1512	トラクタショベル	WA 65-3	山 積	0.7 m <sup>3</sup>	平 積	0.6 m <sup>3</sup>	㈱小松製作所	低
1513	トラクタショベル	WA 380-5 NO	山 積	3.4 m <sup>3</sup>	平 積	3 m <sup>3</sup>	㈱小松製作所	低
1514	クローラークレーン	LC 1385-1	吊上能力	4.9 t吊×2.65 m			㈱小松製作所	低
1515	発動発電機	EG 45 BSS-1	定格出力	45 kVA/60 Hz			㈱小松製作所	超
1516	ホイールクレーン	LW 500-HS	吊上能力	50 t吊×2 m			㈱小松製作所	低
1517	タイヤローラ	TS 160	車両総質量	3 t			酒井重工業㈱	超
1518	振動ローラ	TW 250	車両総質量	1.38 t			酒井重工業㈱	低
1519	振動ローラ	SW 250	車両総質量	1.55 t			酒井重工業㈱	低
1520	振動ローラ	TG 350	車両総質量	2.55 t			酒井重工業㈱	超
1521	振動ローラ	SG 350	車両総質量	2.75 t			酒井重工業㈱	超
1522	振動ローラ	TW 500 Q-1	車両総質量	3.55 t			酒井重工業㈱	超
1523	振動ローラ	TW 500 WQ-1	車両総質量	3.56 t			酒井重工業㈱	超
1524	振動ローラ	TW 60-AA	車両総質量	5.75 t			酒井重工業㈱	低
1525	振動ローラ	SW 60-AA	車両総質量	6.55 t			酒井重工業㈱	低
1526	振動ローラ	SW 650	車両総質量	7.1 t			酒井重工業㈱	低
1527	振動ローラ	SW 650 B	車両総質量	8 t			酒井重工業㈱	低
1528	振動ローラ	SW 650 N	車両総質量	7.4 t			酒井重工業㈱	低
1529	振動ローラ	SW 650 V	車両総質量	7.6 t			酒井重工業㈱	低
1530	振動ローラ	SW 650 VS	車両総質量	7.2 t			酒井重工業㈱	低
1531	振動ローラ	N 3-AA	車両総質量	7.1 t			酒井重工業㈱	低
1532	バックホウ	303 CR	山 積	0.09 m <sup>3</sup>	平 積	0.07 m <sup>3</sup>	新キャタピラー三菱㈱	超
1533	バックホウ	305 SR	山 積	0.22 m <sup>3</sup>	平 積	0.15 m <sup>3</sup>	新キャタピラー三菱㈱	低
1534	バックホウ	308 CCR	山 積	0.28 m <sup>3</sup>	平 積	0.21 m <sup>3</sup>	新キャタピラー三菱㈱	低
1535	バックホウ	325 C	山 積	1.1 m <sup>3</sup>	平 積	0.8 m <sup>3</sup>	新キャタピラー三菱㈱	低
1536	バックホウ	325 CL	山 積	1.2 m <sup>3</sup>	平 積	0.9 m <sup>3</sup>	新キャタピラー三菱㈱	低
1537	バックホウ	SH 225 X-3	山 積	0.8 m <sup>3</sup>	平 積	0.57 m <sup>3</sup>	住友建機製造㈱	低
1538	タイヤローラ	HN 200 WHK	車両総質量	15 t			住友建機製造㈱	低

## ●お 知 ら せ●

指定 番号	機 種	型 式	諸 元			申 請 社 名	備考
1539	タイヤローラ	HN 200 K	車両総質量	15t		住友建機製造(株)	低
1540	クローラクレーン	SC 2000-3	吊上能力	200t吊×4.5m		住友重機械建機クレーン(株)	低
1541	トラッククレーン	GA-700 N-1	吊上能力	70t吊×3m		(株)タダノ	低
1542	トラッククレーン	AR-1200 M-1	吊上能力	120t吊×2.7m		(株)タダノ	超
1543	トラッククレーン	AR-1600 M-1	吊上能力	160t吊×3.2m		(株)タダノ	低
1544	トラッククレーン	AR-2000 M-2	吊上能力	200t吊×3m	3m	(株)タダノ	低
1545	油圧式杭圧入引抜機	BP-150 S	圧入力	1,471kN	引抜力 1,569.1kN	調和工業(株)	超
1546	空気圧縮機	DIS-180 SB 2	吐出容量	5.1 m <sup>3</sup> /min	吐出圧力 0.69 MPa	デンヨー(株)	超
1547	空気圧縮機	DIS-180 SS 2	吐出容量	5.1 m <sup>3</sup> /min	吐出圧力 0.69 MPa	デンヨー(株)	超
1548	発動発電機	DCA-6 ESX	定格出力	6 kVA/60 Hz		デンヨー(株)	超
1549	発動発電機	DCA-25 SPK	定格出力	25 kVA/60 Hz		デンヨー(株)	超
1550	発動発電機	DCA-25 ESI	定格出力	25 kVA/60 Hz		デンヨー(株)	超
1551	発動発電機	DCA-25 USI	定格出力	25 kVA/60 Hz		デンヨー(株)	超
1552	発動発電機	DCA-45 ESH	定格出力	45 kVA/60 Hz		デンヨー(株)	超
1553	発動発電機	DCA-45 USI	定格出力	45 kVA/60 Hz		デンヨー(株)	超
1554	発動発電機	DCA-60 USH	定格出力	60 kVA/60 Hz		デンヨー(株)	超
1555	発動発電機	DCA-125 SBH	定格出力	125 kVA/60 Hz		デンヨー(株)	超
1556	トラクタショベル	5 SDTL 6	山積	0.3 m <sup>3</sup>	平積 0.26 m <sup>3</sup>	(株)豊田自動織機製作所	超
1557	トラクタショベル	5 SDTL 8	山積	0.4 m <sup>3</sup>	平積 0.34 m <sup>3</sup>	(株)豊田自動織機製作所	超
1558	トラクタショベル	5 SDTL 10	山積	0.5 m <sup>3</sup>	平積 0.42 m <sup>3</sup>	(株)豊田自動織機製作所	超
1559	トラクタショベル	5 SDTL 12	山積	0.6 m <sup>3</sup>	平積 0.51 m <sup>3</sup>	(株)豊田自動織機製作所	超
1560	アースオーガ	DHJ 60-2	全装備重量	66 t		日本車輛製造(株)	超
1561	アースオーガ	DHP-85	全装備重量	88 t		日本車輛製造(株)	超
1562	アースドリル	PDH-90	最大掘削径	2,500 mm	最大掘削長 45.5 m	日本車輛製造(株)	低
1563	発動発電機	NES 13 SSI	定格出力	13kVA/60 Hz		日本車輛製造(株)	超
1564	発動発電機	NDW 4-300 SS	定格出力	12 kVA/60 Hz		日本車輛製造(株)	超
1565	アスファルトフィニッシャ	F 1430 C	舗装幅	1.4~3.0 m		繁多機械(株)	低
1566	アスファルトフィニッシャ	BP 25 C 2	舗装幅	1.4~2.5 m		繁多機械(株)	低
1567	アスファルトフィニッシャ	F 25 C 2	舗装幅	1.4~2.5 m		繁多機械(株)	低
1568	アスファルトフィニッシャ	F 1430 W	舗装幅	1.4~3.0 m		繁多機械(株)	低
1569	アスファルトフィニッシャ	BP 25 W 2	舗装幅	1.4~2.5 m		繁多機械(株)	低
1570	アスファルトフィニッシャ	F 25 W 2	舗装幅	1.4~2.5 m		繁多機械(株)	低
1571	アスファルトフィニッシャ	F 14 C	舗装幅	0.8~1.4 m		繁多機械(株)	低
1572	アスファルトフィニッシャ	F 18 C	舗装幅	1.1~1.8 m		繁多機械(株)	低
1573	バックホウ	EX 15 u-1 B	山積	0.04 m <sup>3</sup>	平積 0.03 m <sup>3</sup>	日立建機(株)	超
1574	振動ローラ	CC 150 C	車両総質量	3~4 t		日立建機(株)	低
1575	振動ローラ	CC 150 CW	車両総質量	3~4 t		日立建機(株)	低
1576	振動ローラ	CC 150 C	車両総質量	3~4 t		日立建機ダイナバック(株)	低
1577	振動ローラ	CC 150 CW	車両総質量	3~4 t		日立建機ダイナバック(株)	低
1578	バックホウ	FX 005-3	山積	0.011 m <sup>3</sup>	平積 0.008 m <sup>3</sup>	古河機械金属(株)	超
1579	バックホウ	UX-15-3	山積	0.04 m <sup>3</sup>	平積 0.03 m <sup>3</sup>	古河機械金属(株)	超
1580	バックホウ	UX-20E	山積	0.055 m <sup>3</sup>	平積 0.04 m <sup>3</sup>	古河機械金属(株)	超
1581	バックホウ	UX-40-3	山積	0.14 m <sup>3</sup>	平積 0.11 m <sup>3</sup>	古河機械金属(株)	超
1582	バックホウ	UX-50-3	山積	0.16 m <sup>3</sup>	平積 0.12 m <sup>3</sup>	古河機械金属(株)	超
1583	バックホウ	FX 022 URE	山積	0.052 m <sup>3</sup>	平積 0.04 m <sup>3</sup>	古河機械金属(株)	超
1584	バックホウ	FX 043 UR-3	山積	0.11 m <sup>3</sup>	平積 0.09 m <sup>3</sup>	古河機械金属(株)	超
1585	バックホウ	FX 022 UR	山積	0.052 m <sup>3</sup>	平積 0.04 m <sup>3</sup>	古河機械金属(株)	超
1586	バックホウ	FX 053 UR	山積	0.22 m <sup>3</sup>	平積 0.16 m <sup>3</sup>	古河機械金属(株)	超
1587	バックホウ	FZ 70	山積	0.28 m <sup>3</sup>	平積 0.21 m <sup>3</sup>	古河機械金属(株)	低
1588	バックホウ	FZ 70 LC	山積	0.33 m <sup>3</sup>	平積 0.24 m <sup>3</sup>	古河機械金属(株)	低
1589	バックホウ	FZ 230	山積	1 m <sup>3</sup>	平積 0.75 m <sup>3</sup>	古河機械金属(株)	低
1590	バックホウ	FZ 230 LC	山積	1 m <sup>3</sup>	平積 0.75 m <sup>3</sup>	古河機械金属(株)	低
1591	バックホウ	FZ 240 H	山積	1 m <sup>3</sup>	平積 0.75 m <sup>3</sup>	古河機械金属(株)	低
1592	バックホウ	FZ 240 LCH	山積	1 m <sup>3</sup>	平積 0.75 m <sup>3</sup>	古河機械金属(株)	低
1593	バックホウ	FZ 270	山積	1.1 m <sup>3</sup>	平積 0.84 m <sup>3</sup>	古河機械金属(株)	低
1594	バックホウ	FZ 270 LC	山積	1.1 m <sup>3</sup>	平積 0.84 m <sup>3</sup>	古河機械金属(株)	低
1595	バックホウ	FZ 160 LC	山積	0.6 m <sup>3</sup>	平積 0.45 m <sup>3</sup>	古河機械金属(株)	低
1596	振動ローラ	BW 131 ACW-2	車両総質量	3~4 t		ポー马克ジャパン(株)	低
1597	振動ローラ	BW 131 AC-2	車両総質量	3~4 t		ポー马克ジャパン(株)	低
1598	振動ローラ	BW 131 AD-2	車両総質量	3~5 t		ポー马克ジャパン(株)	低
1599	振動ローラ	BW 123 AC	車両総質量	3~4 t		ポー马克ジャパン(株)	低
1600	振動ローラ	BW 170 AD	車両総質量	8~10 t		ポー马克ジャパン(株)	低
1601	タイヤローラ	BW 20 II	車両総質量	15 t		ポー马克ジャパン(株)	低
1602	タイヤローラ	BW 20 W II	車両総質量	15 t		ポー马克ジャパン(株)	低

●お知らせ●

指定番号	機種	型式	諸元				申請社名	備考
1603	タイヤローラ	BW 20 TA	車両総質量	15 t			ボーマクジャパン(株)	低
1604	タイヤローラ	BW 20 WTA	車両総質量	15 t			ボーマクジャパン(株)	低
1605	タイヤローラ	BW 20 WHA	車両総質量	15 t			ボーマクジャパン(株)	低
1606	ロードローラ	BW 12 A	車両総質量	14 t			ボーマクジャパン(株)	低
1607	空気圧縮機	PDSG 1300 S-5 B 1	吐出容量	36 m <sup>3</sup> /min	吐出圧力	1.27 MPa	北越工業(株)	低
1608	空気圧縮機	PDS 175 SC-3 B1	吐出容量	5 m <sup>3</sup> /min	吐出圧力	0.7 MPa	北越工業(株)	低
1609	空気圧縮機	PDS 175 S-3 B1	吐出容量	5 m <sup>3</sup> /min	吐出圧力	0.7 MPa	北越工業(株)	超
1610	バックホウ	AX 15 u-3	山積	0.04 m <sup>3</sup>	平積	0.03 m <sup>3</sup>	北越工業(株)	超
1611	コンクリートカッタ	RC-DC-36	ブレード径	87 cm			(株)カサノ工業	低
46	バックホウ	SG 100 LL-2	山積	0.45 m <sup>3</sup>	平積	0.34 m <sup>3</sup>	住友建機製造(株)	低
49	バックホウ	SH 300-2 B	山積	1.4 m <sup>3</sup>	平積	1 m <sup>3</sup>	住友建機製造(株)	低
51	バックホウ	SH 300 LC-2 B	山積	1.5 m <sup>3</sup>	平積	1.1 m <sup>3</sup>	住友建機製造(株)	低
208	バックホウ	SH 200 LC-2	山積	0.8 m <sup>3</sup>	平積	0.66 m <sup>3</sup>	住友建機製造(株)	低
213	クラムシェル	SH 120 LPC-2	平積	0.25 m <sup>3</sup>			住友建機製造(株)	低
214	クラムシェル	SH 200 LPC-2	平積	0.4 m <sup>3</sup>			住友建機製造(株)	低
215	クラムシェル	SH 220 LPC-2	平積	0.7 m <sup>3</sup>			住友建機製造(株)	低
330	バックホウ	SH 55 U-2	山積	0.22 m <sup>3</sup>	平積	0.17 m <sup>3</sup>	住友建機製造(株)	低
331	バックホウ	SH 60-2	山積	0.28 m <sup>3</sup>	平積	0.21 m <sup>3</sup>	住友建機製造(株)	低
332	バックホウ	SH 60 X-2	山積	0.28 m <sup>3</sup>	平積	0.21 m <sup>3</sup>	住友建機製造(株)	低
333	バックホウ	SH 65 U-2	山積	0.25 m <sup>3</sup>	平積	0.19 m <sup>3</sup>	住友建機製造(株)	低
334	バックホウ	SH 65-1 C	山積	0.25 m <sup>3</sup>	平積	0.19 m <sup>3</sup>	住友建機製造(株)	低
335	バックホウ	SH 75 U-2	山積	0.28 m <sup>3</sup>	平積	0.21 m <sup>3</sup>	住友建機製造(株)	低
341	振動ローラ	HW 70 VSK	車両総質量	7 t			住友建機製造(株)	低
447	アスファルトフィニッシャ	HA 60 C-3	舗装幅	2.49~6.0 m			住友建機製造(株)	低
448	アスファルトフィニッシャ	HA 60 W-3	舗装幅	2.49~6.0 m			住友建機製造(株)	低
532	クラムシェル	SH 60 LPC-2	平積	0.15 m <sup>3</sup>			住友建機製造(株)	低
533	クローラクレーン	SC 50-2	吊上能力	4.9 t吊×2 m			住友建機製造(株)	低
537	アスファルトフィニッシャ	HA 44 W-2	舗装幅	2.45~4.4 m			住友建機製造(株)	低
614	ロードローラ	HM 120 K-2	車両総質量	14 t			住友建機製造(株)	低
675	バックホウ	SH 135 X-2	山積	0.45 m <sup>3</sup>	平積	0.34 m <sup>3</sup>	住友建機製造(株)	低
676	バックホウ	SH 215 X-2	山積	0.8 m <sup>3</sup>	平積	0.59 m <sup>3</sup>	住友建機製造(株)	低
718	バックホウ	SH 75 X-2	山積	0.28 m <sup>3</sup>	平積	0.21 m <sup>3</sup>	住友建機製造(株)	低
719	バックホウ	SH 120-3	山積	0.5 m <sup>3</sup>	平積	0.35 m <sup>3</sup>	住友建機製造(株)	低
720	バックホウ	SH 200-3	山積	0.8 m <sup>3</sup>	平積	0.57 m <sup>3</sup>	住友建機製造(株)	低
721	バックホウ	SH 220-3	山積	1 m <sup>3</sup>	平積	0.73 m <sup>3</sup>	住友建機製造(株)	低
817	振動ローラ	HW 30 VW-3	車両総質量	2.5 t			住友建機製造(株)	超
818	振動ローラ	HW 41 VW-3	車両総質量	3.67 t			住友建機製造(株)	超
819	振動ローラ	HW 41 VC-3	車両総質量	3.65 t			住友建機製造(株)	超
820	バックホウ	SH 120 SS-3	山積	0.5 m <sup>3</sup>	平積	0.35 m <sup>3</sup>	住友建機製造(株)	超
821	バックホウ	SH 200 HD-3	山積	0.8 m <sup>3</sup>	平積	0.57 m <sup>3</sup>	住友建機製造(株)	低
824	バックホウ	SH 220 LC-3	山積	1.1 m <sup>3</sup>	平積	0.76 m <sup>3</sup>	住友建機製造(株)	低
825	バックホウ	SH 200 LC-3	山積	0.9 m <sup>3</sup>	平積	0.65 m <sup>3</sup>	住友建機製造(株)	低
917	クラムシェル	SH 200 LPC-3	平積	0.7 m <sup>3</sup>			住友建機製造(株)	超
1108	バックホウ	SH 400-3	山積	1.8 m <sup>3</sup>	平積	1.4 m <sup>3</sup>	住友建機製造(株)	低
1109	バックホウ	SH 450 HD-3	山積	1.8 m <sup>3</sup>	平積	1.4 m <sup>3</sup>	住友建機製造(株)	低
1111	アスファルトフィニッシャ	HA 31 C-5	舗装幅	1.7~3.1 m			住友建機製造(株)	低
1112	アスファルトフィニッシャ	HB 31 C-5	舗装幅	1.7~3.1 m			住友建機製造(株)	低
1113	アスファルトフィニッシャ	HB 40 C-2	舗装幅	2.3~4.0 m			住友建機製造(株)	低
1114	アスファルトフィニッシャ	HB 40 C-6	舗装幅	1.75~4.0 m			住友建機製造(株)	低
1115	アスファルトフィニッシャ	HB 43 C-3	舗装幅	1.95~4.3 m			住友建機製造(株)	低
1116	アスファルトフィニッシャ	HA 31 W-2	舗装幅	1.7~3.1 m			住友建機製造(株)	低
1117	アスファルトフィニッシャ	HB 31 W-2	舗装幅	1.7~3.1 m			住友建機製造(株)	低
1118	アスファルトフィニッシャ	HB 40 W-2	舗装幅	2.3~4.0 m			住友建機製造(株)	低
1119	アスファルトフィニッシャ	HB 40 W-3	舗装幅	1.75~4.0 m			住友建機製造(株)	低
1120	アスファルトフィニッシャ	HB 43 W-3	舗装幅	1.95~4.3 m			住友建機製造(株)	低
1259	バックホウ	SH 75 X-3	山積	0.28 m <sup>3</sup>	平積	0.2 m <sup>3</sup>	住友建機製造(株)	低
1260	バックホウ	SH 300-3	山積	1.4 m <sup>3</sup>	平積	1.04 m <sup>3</sup>	住友建機製造(株)	低
1261	バックホウ	SH 350 HD-3	山積	1.4 m <sup>3</sup>	平積	1.04 m <sup>3</sup>	住友建機製造(株)	低
1377	バックホウ	SH 125 X-3	山積	0.45 m <sup>3</sup>	平積	0.32 m <sup>3</sup>	住友建機製造(株)	低
1378	バックホウ	SH 136 X-3	山積	0.5 m <sup>3</sup>	平積	0.35 m <sup>3</sup>	住友建機製造(株)	低
1379	タイヤローラ	HN 200 K-2	車両総質量	15 t			住友建機製造(株)	低
1380	タイヤローラ	HN 200 WK-2	車両総質量	15 t			住友建機製造(株)	低
1381	タイヤローラ	HN 200 TK-2	車両総質量	15 t			住友建機製造(株)	低
1382	タイヤローラ	HN 200 WTK-2	車両総質量	15 t			住友建機製造(株)	低

## ●お知らせ●

指定番号	機種	型式	諸元	申請社名	備考
1384	アスファルトフィニッシャー	HM 2045 C	舗装幅 2.0~4.5 m	住友建機製造㈱	低
1385	アスファルトフィニッシャー	HM 2045 W	舗装幅 2.0~4.5 m	住友建機製造㈱	低
443	クローラークレーン	SC 650 DD-2	吊上能力 65 t吊×4 m	住友重機械建機クレーン㈱	低
534	クローラークレーン	SC 500-3	吊上能力 50 t吊×4 m	住友重機械建機クレーン㈱	超
535	クローラークレーン	SC 650-3	吊上能力 65 t吊×4 m	住友重機械建機クレーン㈱	超
536	クローラークレーン	SC 800-2 S	吊上能力 80 t吊×4 m	住友重機械建機クレーン㈱	低
627	クローラークレーン	SC 1000-2 S	吊上能力 100 t吊×5.5 m	住友重機械建機クレーン㈱	低
677	クローラークレーン	SC 500-3	吊上能力 50 t吊×4 m	住友重機械建機クレーン㈱	超
678	クローラークレーン	SC 650-3	吊上能力 65 t吊×4 m	住友重機械建機クレーン㈱	超
814	クローラークレーン	SC 900-3	吊上能力 90 t吊×4 m	住友重機械建機クレーン㈱	低
815	クローラークレーン	SD 206	吊上能力 20 t吊×2 m	住友重機械建機クレーン㈱	超
816	アースドリル	SD 206	最大掘削径 2,000 mm	住友重機械建機クレーン㈱	超
918	クローラークレーン	SC 800-2 S	吊上能力 80 t吊×4 m	住友重機械建機クレーン㈱	低
919	クローラークレーン	SC 1500-2	吊上能力 150 t吊×5 m	住友重機械建機クレーン㈱	低
920	クローラークレーン	SC 2000-2	吊上能力 200 t吊×5 m	住友重機械建機クレーン㈱	低
921	アースドリル	SD 415	最大掘削径 1,500 mm	住友重機械建機クレーン㈱	超
923	クローラークレーン	SC 1000-2 S	吊上能力 100 t吊×5.5 m	住友重機械建機クレーン㈱	低
993	クローラークレーン	SC 400-2	吊上能力 40 t吊×3.7 m	住友重機械建機クレーン㈱	低
994	クローラークレーン	SC 650-3	吊上能力 65 t吊×4 m	住友重機械建機クレーン㈱	低
1110	クローラークレーン	SC 1200	吊上能力 120 t吊×4.5 m	住友重機械建機クレーン㈱	低

表一 平成9年建設省告示第1536号附則第2号に基づく指定機械の変更一覧表

機種	型式	諸元	申請社名	備考
バックホウ	SK 100-1 B	平積 0.35 m <sup>3</sup>	コベルコ建機㈱	低
バックホウ	SK 100-2 B	平積 0.35 m <sup>3</sup>	コベルコ建機㈱	低
バックホウ	SK 120-2 B	平積 0.38 m <sup>3</sup>	コベルコ建機㈱	低
バックホウ	SK 200-2 B	平積 0.59 m <sup>3</sup>	コベルコ建機㈱	超
バックホウ	SK 120 LC-2 B	平積 0.38 m <sup>3</sup>	コベルコ建機㈱	低
バックホウ	SK 200 CT-2 B	平積 0.59 m <sup>3</sup>	コベルコ建機㈱	超
クローラークレーン	SC 50-1 B	吊上能力 4.9 t吊	住友建機製造㈱	低
バックホウ	SH 60-1 B	平積 0.21 m <sup>3</sup>	住友建機製造㈱	低
バックホウ	SH 75-1 B	平積 0.21 m <sup>3</sup>	住友建機製造㈱	低
バックホウ	SH 100-1 B	平積 0.34 m <sup>3</sup>	住友建機製造㈱	低
バックホウ	SH 120-1 B	平積 0.38 m <sup>3</sup>	住友建機製造㈱	低
バックホウ	SH 145 V-1 B	平積 0.34 m <sup>3</sup>	住友建機製造㈱	低
バックホウ	SH 200-1 B	平積 0.59 m <sup>3</sup>	住友建機製造㈱	低
バックホウ	SH 200 CT-1 B	平積 0.59 m <sup>3</sup>	住友建機製造㈱	低
バックホウ	SH 200 HD-1 B	平積 0.59 m <sup>3</sup>	住友建機製造㈱	低
バックホウ	SH 200 LC-1 B	平積 0.66 m <sup>3</sup>	住友建機製造㈱	低
クラムシェル	SH 300 LPC-2 B	平積 1 m <sup>3</sup>	住友建機製造㈱	低
アスファルトフィニッシャー	HD 25 W-2/4 WD	舗装幅 2.5 m	住友建機製造㈱	低
アスファルトフィニッシャー	HB 25 C-2	舗装幅 2.5 m	住友建機製造㈱	低
アスファルトフィニッシャー	HA 25 W-2/4 WD	舗装幅 2.5 m	住友建機製造㈱	低
アスファルトフィニッシャー	HA 25 C-2	舗装幅 2.5 m	住友建機製造㈱	低
アスファルトフィニッシャー	HA 18 C	舗装幅 1.8 m	住友建機製造㈱	低
タイヤローラ	HN 200 WHK	重量 15 t	住友建機製造㈱	低

上表に掲げる建設機械は、平成14年9月30日まで指定機械とみなされる。

## 参考一 低騒音型建設機械指定状況

(平成13年9月現在)

機種名	既指定分			今回申請分			指定後の合計		
	低	超	計	低	超	計	低	超	計
	型式数	型式数	型式数	型式数	型式数	型式数	型式数	型式数	型式数
ブルドーザ	11	—	11	2	—	2	13	—	13
バックホウ	448	168	616	54	26	80	502	194	696
ドラグライン	—	—	—	—	—	—	—	—	—
クラムシェル	9	1	10	—	—	—	9	1	10
トラックショベル	54	39	93	6	4	10	60	43	103
クローラークレーン	60	20	80	3	—	3	63	20	83
トラッククレーン	8	2	10	6	1	7	14	3	17

●お 知 ら せ●

機 種 名	既 指 定 分			今 回 申 請 分			指 定 後 の 合 計		
	低	超	計	低	超	計	低	超	計
	型式数	型式数	型式数	型式数	型式数	型式数	型式数	型式数	型式数
オイールクレーン	38	1	39	4	1	5	42	2	44
バイプロハンマ	—	2	2	—	—	—	—	2	2
油圧式杭抜機	—	—	—	—	—	—	—	—	—
油圧式鋼管圧入・引抜機	—	—	—	—	—	—	—	—	—
油圧式杭圧入・引抜機	—	34	34	—	5	5	—	39	39
アースオーガ	6	5	11	1	2	3	7	7	14
オールケーシング掘削機	15	19	34	—	—	—	15	19	34
アースドリル	4	6	10	1	—	1	5	6	11
さく岩機（コンクリートブレーカ）	—	—	—	—	—	—	—	—	—
ロードローラ	13	4	17	1	—	1	14	4	18
タイヤローラ	43	1	44	7	1	8	50	2	52
振動ローラ	53	22	75	24	4	28	77	26	103
コンクリートポンプ（車）	—	—	—	—	—	—	—	—	—
コンクリート圧砕機	—	—	—	—	—	—	—	—	—
アスファルトフィニッシャ	51	1	52	10	—	10	61	1	62
コンクリートカッタ	4	5	9	1	—	1	5	5	10
空気圧縮機	46	33	79	2	3	5	48	36	84
発動発電機	31	174	205	—	11	11	31	185	216
合 計	894	537	1,431	122	58	180	1,016	595	1,611

国総施第 137 号  
平成 13 年 9 月 25 日

(社) 日本建設機械化協会会長殿

国土交通省総合政策局  
建設施工企画課長

排出ガス対策型エンジンの認定及び排出  
ガス対策型建設機械の指定について(追加)

建設工事に使用する排出ガス対策型建設機械の普及促進については、かねてより御協力願っているところですが、国土交通省所管直轄工事では、平成 8 年度か

らトンネル工事用建設機械 7 機種、平成 9 年度から一般工事用建設機械主要 3 機種、平成 10 年度から一般工事用建設機械 5 機種を使用する場合、「排出ガス対策型建設機械指定要領」（平成 3 年 10 月 8 日付け建設省経機発第 249 号、最終改正平成 13 年 3 月 30 日付け国総施第 51 号）で定められた排出ガス対策型建設機械の使用を原則としております。

このたび、「排出ガス対策型建設機械指定要領」に基づき、別紙のとおり排出ガス対策型エンジンの追加認定、排出ガス対策型建設機械の追加指定がなされ、平成 13 年 9 月 25 日付けで各地方整備局等に通知されました。つきましては、指定された排出ガス対策型機械の普及に一層努めるよう、貴会傘下関係会員に対し御指導の程よろしく願います。

表一 排出ガス対策型エンジン認定通知表（平成 13 年 9 月）

認定 番号	申 請 者 名	エ ン ジ ン モデルの名称	出力設定	定 格 点		最大トルク点		無負荷回転数		摘 要
				出力 (kW)	回転数 (min <sup>-1</sup> )	最大トルク (N・m)	回転数 (min <sup>-1</sup> )	最高 (min <sup>-1</sup> )	最低 (min <sup>-1</sup> )	
2-54	石川島芝浦機械(株)	E 673	高回転・高負荷	13.2	3,600	38.9	2,400	3,850	1,225	第 2 次 基準値
			高回転・低負荷	11.0	3,600	35.4	2,500			
			低回転・高負荷	10.1	2,500	38.9	2,400			
			低回転・低負荷	9.3	2,500	35.4	2,500			
2-55	石川島芝浦機械(株)	S 753	高回転・高負荷	18.7	3,600	60.9	2,300	3,850	900	第 2 次 基準値
			高回転・低負荷	13.8	3,600	48.5	2,300			
			低回転・高負荷	14.0	2,200	60.6	2,200			
			低回転・低負荷	11.0	2,200	48.0	2,200			
2-56	いすゞ自動車(株)	3 YA 1	高回転・高負荷	13.2	3,600	38.9	2,400	3,850	1,225	第 2 次 基準値
			高回転・低負荷	11.0	3,600	35.4	2,500			
			低回転・高負荷	10.1	2,500	38.9	2,400			
			低回転・低負荷	9.3	2,500	35.4	2,500			

## ●お 知 ら せ●

認定 番号	申 請 者 名	エ ン ジ ン モデルの名称	出力設定	定 格 点		最大トルク点		無負荷回転数		摘 要
				出 力 (kW)	回 転 数 (min <sup>-1</sup> )	最大トルク (N・m)	回 転 数 (min <sup>-1</sup> )	最 高 (min <sup>-1</sup> )	最 低 (min <sup>-1</sup> )	
2-57	いすゞ自動車㈱	3YC1	高回転・高負荷 高回転・低負荷 低回転・高負荷 低回転・低負荷	18.7 13.8 14.0 11.0	3,600 3,600 2,200 2,200	60.9 48.5 60.6 48.0	2,300 2,300 2,200 2,200	3,850	900	第2次 基準値
2-58	いすゞ自動車㈱	AA3LD2	高回転・高負荷 高回転・低負荷 低回転・高負荷 低回転・低負荷	25.0 20.0 18.1 13.8	2,600 2,600 1,800 1,800	97.0 74.0 96.0 73.0	2,000 2,200 1,800 1,800	2,800	850	第2次 基準値
2-59	いすゞ自動車㈱	4LB1	高回転・高負荷 高回転・低負荷 低回転・高負荷 低回転・低負荷	27.4 18.9 21.4 12.9	3,000 3,000 2,200 2,200	95.5 63.5 95.5 63.5	2,000 1,800 2,000 1,800	3,300	750	第2次 基準値
2-60	いすゞ自動車㈱	AA-4LE1	高回転・高負荷 高回転・低負荷 低回転・高負荷 低回転・低負荷	36.6 30.5 26.8 21.0	2,600 2,600 1,800 1,800	143.2 117.9 142.2 111.2	1,900 2,100 1,800 1,800	2,850	800	第2次 基準値
2-61	いすゞ自動車㈱	AA-4LE2	高回転・高負荷 高回転・低負荷 低回転・高負荷 低回転・低負荷	36.6 30.7 27.7 22.6	2,600 2,600 1,800 1,800	152.7 125.4 152.7 125.4	1,500 1,500 1,500 1,500	2,850	800	第2次 基準値
2-62	いすゞ自動車㈱	CC-4LE2	高回転・高負荷 高回転・低負荷 低回転・高負荷 低回転・低負荷	36.6 30.7 27.7 22.5	2,600 2,600 1,800 1,800	147.0 120.3 147.0 119.5	1,600 2,000 1,600 1,800	2,850	850	第2次 基準値
2-63	いすゞ自動車㈱	CC-4JG1	高回転・高負荷 高回転・低負荷 低回転・高負荷 低回転・低負荷	44.7 35.9 41.8 33.0	2,400 2,400 2,100 2,100	196.0 152.0 196.0 152.0	1,800 1,800 1,800 1,800	2,700	1,000	第2次 基準値
2-64	いすゞ自動車㈱	BB-4JG1T	仕様1	46.4	1,800	(42.6)	(1,500)	2,050	1,000	第2次 基準値
2-65	いすゞ自動車㈱	BB-6BG1	仕様1 仕様2 仕様3	68.1 70.5 62.4	2,000 1,800 1,800	365.0 390.0 343.0	1,500 1,400 1,600	2,290	750	第2次 基準値
2-66	いすゞ自動車㈱	BB-6BG1T	高回転・高負荷 高回転・低負荷 低回転・高負荷 低回転・低負荷	128.1 97.1 123.0 95.0	2,200 2,200 1,950 1,950	625.0 465.0 625.0 465.0	1,800 1,950 1,800 1,950	2,500	800	第2次 基準値
2-67	いすゞ自動車㈱	CC-6BG1T	高回転・高負荷 高回転・低負荷 低回転・高負荷 低回転・低負荷	141.0 126.0 138.0 124.2	2,200 2,200 2,100 2,100	681.0 576.0 681.0 576.0	1,800 2,000 1,800 2,000	2,450	900	第2次 基準値
2-68	いすゞ自動車㈱	BB-6HK1T	高回転・高負荷 高回転・低負荷 低回転・高負荷 低回転・低負荷	147.2 128.7 143.6 123.7	2,300 2,300 1,800 1,800	868.0 656.0 868.0 656.0	1,400 1,800 1,400 1,800	2,600	800	第2次 基準値
2-69	いすゞ自動車㈱	AA-6HK1X	高回転・高負荷 高回転・低負荷 低回転・高負荷 低回転・低負荷	197.0 140.3 182.9 129.6	2,200 2,200 1,750 1,750	1,003.0 755.0 1,003.0 755.0	1,700 1,400 1,700 1,400	2,425	900	基準値 第2次
2-70	いすゞ自動車㈱	AA-6WG1T	高回転・高負荷 高回転・低負荷 低回転・高負荷 低回転・低負荷	242.7 198.6 242.0 193.4	2,000 2,000 1,800 1,800	1,442.0 1,093.0 1,442.0 1,093.0	1,500 1,500 1,500 1,500	2,350	800	第2次 基準値
2-71	㈱クボタ	D905-K2B	高回転・高負荷 高回転・低負荷 低回転・高負荷 低回転・低負荷	14.5 8.6 8.9 8.0	2,800 2,800 1,800 1,800	49.6 29.8 47.2 42.4	2,600 2,400 1,800 1,800	3,060	900	第2次 基準値

## ●お知らせ●

認定 番号	申請者名	エンジン モデルの名称	出力設定	定格点		最大トルク点		無負荷回転数		摘要
				出力 (kW)	回転数 (min <sup>-1</sup> )	最大トルク (N・m)	回転数 (min <sup>-1</sup> )	最高 (min <sup>-1</sup> )	最低 (min <sup>-1</sup> )	
2-72	㈱クボタ	V 1505-K 2 B	高回転・高負荷 高回転・低負荷 低回転・高負荷 低回転・低負荷	17.4 14.5 11.0 8.9	2,000 2,000 1,300 1,300	83.4 69.2 80.8 65.4	1,900 2,000 1,300 1,300	2,250	750	第2次 基準値
2-73	㈱クボタ	D 905-KA	高回転・高負荷 高回転・低負荷 低回転・高負荷 低回転・低負荷	18.7 13.9 16.6 12.8	3,600 3,600 2,800 2,800	56.9 44.1 56.9 44.1	2,700 2,600 2,700 2,600	3,800	1,000	第2次 基準値
2-74	㈱クボタ	D 1403-KA	高回転・高負荷 高回転・低負荷 低回転・高負荷 低回転・低負荷	21.9 14.2 17.2 12.4	2,800 2,800 1,800 1,800	93.7 66.5 93.7 66.5	1,600 1,680 1,600 1,680	3,030	750	第2次 基準値
2-75	㈱クボタ	D 1703-KB	高回転・高負荷 高回転・低負荷 低回転・高負荷 低回転・低負荷	23.7 15.9 19.1 13.4	2,400 2,400 1,800 1,800	102.0 71.6 102.0 71.1	1,600 2,000 1,600 1,800	2,690	800	第2次 基準値
2-76	㈱クボタ	V 1305-K 2 A	高回転・高負荷 高回転・低負荷 低回転・高負荷 低回転・低負荷	24.1 18.0 17.1 12.4	3,000 3,000 2,000 2,000	82.6 60.2 81.6 59.2	2,300 2,300 2,000 2,000	3,220	900	第2次 基準値
2-77	㈱クボタ	V 1503-DI-K 2 A	高回転・高負荷 高回転・低負荷 低回転・高負荷 低回転・低負荷	24.5 18.3 21.7 15.6	2,800 2,800 2,200 2,200	101.0 76.4 101.0 76.4	1,800 1,650 1,800 1,650	3,050	750	第2次 基準値
2-78	㈱クボタ	D 1503-KA	高回転・高負荷 高回転・低負荷 低回転・高負荷 低回転・低負荷	25.0 19.0 21.2 16.6	2,800 2,800 2,000 2,000	102.0 79.6 102.0 79.3	1,700 2,100 1,700 2,000	3,030	750	第2次 基準値
2-79	㈱クボタ	D 1703-KA	高回転・高負荷 高回転・低負荷 低回転・高負荷 低回転・低負荷	27.6 21.6 26.5 21.6	2,800 2,800 2,400 2,400	111.0 92.8 111.0 92.8	1,800 1,800 1,800 1,800	3,080	800	第2次 基準値
2-80	㈱クボタ	V 2203-KB	高回転・高負荷 高回転・低負荷 低回転・高負荷 低回転・低負荷	29.7 19.0 27.4 18.7	2,100 2,100 1,800 1,800	145.0 99.2 145.0 99.2	1,700 1,800 1,700 1,800	2,380	750	第2次 基準値
2-81	㈱クボタ	D 1503-DI-T-K 2 A	高回転・高負荷 高回転・低負荷 低回転・高負荷 低回転・低負荷	32.4 21.4 26.8 17.2	2,800 2,800 2,000 2,000	129.0 82.8 129.0 82.8	1,800 1,800 1,800 1,800	3,050	750	第2次 基準値
2-82	㈱クボタ	V 3300-DI-KA	高回転・高負荷 高回転・低負荷 低回転・高負荷 低回転・低負荷	50.3 40.0 41.8 36.9	2,600 2,600 1,800 1,800	238.0 205.0 238.0 205.0	1,200 1,350 1,200 1,350	2,850	800	第2次 基準値
2-83	㈱小松製作所	4 D 84 E	高回転・高負荷 高回転・低負荷 低回転・高負荷 低回転・低負荷	31.6 27.0 26.5 23.6	2,700 2,700 2,000 2,000	133.2 119.0 133.2 119.0	1,400 1,200 1,400 1,200	2,930	1,000	第2次 基準値
2-84	ダイムラー・クライス日本㈱	51	51	260.0	1,800	1,724.0	1,080	2,100	560	第2次 基準値
2-85	日本ボルボ㈱	D 12	D 12 CACE 2 D 12 CADE 2 D 12 CLBE 2 D 12 CLCE 2	280.0 280.0 247.0 212.0	1,900 1,900 1,900 1,900	2,100.0 1,950.0 1,765.0 1,700.0	1,200 1,200 1,200 1,200	2,100	700	第2次 基準値



## ●お知らせ●

認定 番号	申請者名	エンジン モデルの名称	出力設定	定 格 点		最大トルク点		無負荷回転数		摘 要
				出 力 (kW)	回 転 数 (min <sup>-1</sup> )	最大トルク (N・m)	回 転 数 (min <sup>-1</sup> )	最 高 (min <sup>-1</sup> )	最 低 (min <sup>-1</sup> )	
2-86	日野自動車㈱	W 04 D-K	高回転・高負荷	54.0	2,000	275.0	1,600	2,200	600	第2次 基準値
			高回転・低負荷	42.0	2,000	209.0	1,600			
			低回転・高負荷	49.0	1,800	275.0	1,600			
			低回転・低負荷	38.0	1,800	209.0	1,600			
2-87	日野自動車㈱	W 04 D-TG	高回転・高負荷	74.5	2,200	370.0	1,800	2,500	650	第2次 基準値
			高回転・低負荷	55.0	2,200	249.0	1,800			
			低回転・高負荷	69.8	1,800	370.0	1,800			
			低回転・低負荷	47.0	1,800	249.0	1,800			
2-88	日野自動車㈱	W 04 D-TF	仕様1	118.4	2,800	461.0	1,600	3,100	700	第2次 基準値
2-89	日野自動車㈱	J 08 C-UP	高負荷設定	129.0	1,800	710.0	1,600	1,950	600	第2次 基準値
			低負荷設定	110.0	1,800	597.0	1,600			
2-90	日野自動車㈱	J 08 C-UN	仕様1	200.0	2,700	785.0	1,400	2,970	550	第2次 基準値
2-91	三菱自動車工業㈱	4 M 40-E1	高回転・高負荷	48.5	2,500	192.0	1,700	2,750	800	第2次 基準値
			高回転・低負荷	42.5	2,500	172.0	1,700			
			低回転・高負荷	27.5	1,400	186.0	1,400			
			低回転・低負荷	24.0	1,400	162.0	1,400			
2-92	三菱自動車工業㈱	6 D 34-TLE 2 A	高回転・高負荷	129.0	2,200	634.0	1,700	2,450	950	第2次 基準値
			高回転・低負荷	98.0	2,200	472.0	1,800			
			低回転・高負荷	126.0	2,000	634.0	1,700			
			低回転・低負荷	97.0	2,000	472.0	1,800			
2-93	三菱自動車工業㈱	6 D 16-TLE 2 A	高回転・高負荷	195.0	2,200	892.0	1,800	2,420	600	第2次 基準値
			高回転・低負荷	120.0	2,200	576.0	1,800			
			低回転・高負荷	151.0	1,700	850.0	1,700			
			低回転・低負荷	102.0	1,700	572.0	1,700			
2-94	三菱自動車工業㈱	6 D 24-TLE 2 A	高回転・高負荷	257.0	2,200	1,295.0	1,400	2,420	500	第2次 基準値
			高回転・低負荷	175.0	2,200	1,000.0	1,400			
			低回転・高負荷	235.0	1,800	1,295.0	1,400			
			低回転・低負荷	168.0	1,800	1,000.0	1,400			
2-95	三菱重工業㈱	S 4 Q 2-E 2	高回転・高負荷	36.9	3,000	145.0	1,800	3,300	750	第2次 基準値
			高回転・低負荷	31.0	3,000	106.0	1,800			
			低回転・高負荷	27.3	1,800	145.0	1,800			
			低回転・低負荷	20.0	1,800	106.0	1,800			
2-96	三菱重工業㈱	S 4 K-E 4 T	高回転・高負荷	73.6	2,300	373.0	1,400	2,500	750	第2次 基準値
			高回転・低負荷	53.7	2,300	265.0	1,400			
			低回転・高負荷	69.9	1,800	373.0	1,400			
			低回転・低負荷	44.9	1,800	265.0	1,400			
2-97	ヤンマーディーゼル㈱	3 TNE 82 A-YB	仕様1	18.2	2,400	82.1	1,500	2,590	1,100	第2次 基準値
			仕様2	17.4	2,300	81.9	1,400			
2-98	ヤンマーディーゼル㈱	4 TNE 84	高回転・高負荷	31.6	2,700	133.2	1,400	2,930	1,000	第2次 基準値
			高回転・低負荷	27.0	2,700	119.0	1,200			
			低回転・高負荷	26.5	2,000	133.2	1,400			
			低回転・低負荷	23.6	2,000	119.0	1,200			

●お知らせ●

表一 排出ガス対策型建設機械指定一覧表 (申請者別) (平成13年9月)

A: セラミックハニカム触媒付きフィルタ ○: 第2次基準値

機械名	会社名	分類	型式	機械重量(t)	諸元	定格出力(kW)	使用区分	指定番号	エンジン認定番号、型式	黒煙浄化装置認定番号、型式、方式	適用
コンクリートブレイサスプレッダ	荒山重機工業	自走式	PS-2600	20.000	養生幅9m	150	一般用	2884	261, 3126 E1TA	-, -, -	-
コンクリート成型養生機械	荒山重機工業	自走式	TC-400	4.400	養生幅9m	50	一般用	2885	276, 3054 E1NA	-, -, -	-
コンクリート成型機械	荒山重機工業	自走式	OHP-2800	32.000	養生幅9m	212	一般用	2886	121, 3306 TA-2	-, -, -	-
コンクリート成型機械	荒山重機工業	自走式	OHP-2800	36.000	養生幅9.5m	212	一般用	2887	121, 3306 TA-2	-, -, -	-
小型バックホウ(ミニホウ)	石川島建機	油圧式・クローラ型	55 N	5.200	平積0.14 m³, 山積0.18 m³	41.6	一般用	2688	115, 4 TME 84	-, -, -	-
バックホウ	川崎重工業	油圧式・クローラ型	KE 60-2 B	6.500	平積0.22 m³, 山積0.28 m³	41.9	一般用	2689	299, MTE 402	-, -, -	-
トラクタショベル	川崎重工業	国産・ホイール型	65 DA	10.100	バケット山積容量1.7 m³	117.7	一般用	2890	15, A-6 BGIT	-, -, -	-
振動ローラ	川崎重工業	搭乗式・タンDEM型	KV 7 SB	6.855	重積6~7t	46.5	一般用	2891	189, BF 4 L 1011 F-0	-, -, -	-
振動ローラ	川崎重工業	搭乗式・コンバインド型	KV 10 B	12.080	重積11~12t	90	一般用	2892	268, BF 6 M 1012 E-0	-, -, -	-
油圧式杭圧入引抜機	技研製作所	エンジン式ユニット	SA 100	12.000	圧入力1000 kN, 引抜力1100 kN	169.2	一般用	2893	244, B-6 SDIT	-, -, -	-
油圧式杭圧入引抜機	技研製作所	エンジン式ユニット	SW 100	14.300	圧入力1000 kN, 引抜力1100 kN	169.2	一般用	2894	244, B-6 SDIT	-, -, -	-
油圧式杭圧入引抜機	技研製作所	エンジン式ユニット	SA 150	13.600	圧入力1500 kN, 引抜力1600 kN	169.2	一般用	2895	244, B-6 SDIT	-, -, -	-
油圧式杭圧入引抜機	技研製作所	エンジン式ユニット	SW 150	15.900	圧入力1500 kN, 引抜力1600 kN	169.2	一般用	2896	244, B-6 SDIT	-, -, -	-
コンクリート吹付機	ケービーシーマシナリ	霧式・ホイール型・コンプレッサ搭乗型	GMB 350-2-TNL	24.070	能力30.2 m³, 半径7m	127	トンネル用	2897	33, S 6 D 10 BE-2-A	19, TNX-2, A	-
バックホウ	コベルコ建機	油圧式・クローラ型	SK 60-2 BS	6.500	平積0.22 m³, 山積0.28 m³	41.3	一般用	2898	299, MTE 402	-, -, -	-
バックホウ	コベルコ建機	油圧式・クローラ型	SK 100-2 BS	10.600	平積0.35 m³, 山積0.45 m³	57.7	一般用	2899	310, MTE 406	-, -, -	-
バックホウ	コベルコ建機	油圧式・クローラ型	SK 120-2 BS	11.800	平積0.38 m³, 山積0.50 m³	62.9	一般用	2900	312, MTE 406 T	-, -, -	-
バックホウ	コベルコ建機	油圧式・クローラ型	SK 120 LC-2 BS	12.000	平積0.38 m³, 山積0.50 m³	62.9	一般用	2901	312, MTE 406 T	-, -, -	-
バックホウ	コベルコ建機	油圧式・クローラ型	SK 200-2 BS	19.000	平積0.67 m³, 山積0.80 m³	103	一般用	2902	313, MTE 603 T	-, -, -	-
バックホウ	コベルコ建機	油圧式・クローラ型	SK 200 LC-2 BS	19.500	平積0.67 m³, 山積0.80 m³	103	一般用	2903	313, MTE 603 T	-, -, -	-
クローラクレーン	コベルコ建機	油圧ロープ式	TK 350	40.980	吊上能力35t吊×2.7m	147	一般用	2904	306, 6 D 18-TLE 1	-, -, -	-
起重機船	コベルコ建機	旋回・ディーゼル式	7045 P	31.000	25t吊D	114	一般用	2905	71, 6 D 18-TLE 1	-, -, -	-
クローラ式アースオーガ	コベルコ建機	粉体噴射攪拌機改良機本体	DJM 2070 H	70.000	オーガ出力140 kW, 掘削径1000 mm	220	一般用	2906	72, 6 D 24-TCE 1	-, -, -	-
トラクタショベル	小松製作所	輸入・ホイール型	WA 65-3	4.260	バケット山積容量0.7 m³	37	一般用	2907	123, 4 D 94 E	-, -, -	-
クローラクレーン	小松製作所	油圧ロープ式	LC 1385-1	12.800	吊上能力4.9t吊×2.65 m	64	一般用	2908	128, S 4 D 102 E-1-A	-, -, -	-
ホイールクレーン	小松製作所	油圧式	LW 500-HS	37.990	吊上能力50t吊×2.0 m	217	一般用	2909	148, S 6 D 140 E-2-B	-, -, -	-
発電発電機	小松製作所	ディーゼルエンジン駆動	EQ 45 BSS-1	1.520	定格容量45 kVA	41.9	一般用	2910	92, W 04 D-F	-, -, -	-
自走式スクリーン	小松製作所	—	BM 653 F-1	15.000	処理能力300 t/h	47.4	一般用	2911	125, 4 D 98 E	-, -, -	-
可搬式スクリーン	小松製作所	—	BM 790 F-1	23.300	処理能力200 t/h	47.4	一般用	2912	125, 4 D 98 E	-, -, -	-
小型バックホウ(ミニホウ)	新キヤクビラー三菱	油圧式・クローラ型	303 CR	2.950	平積0.07 m³, 山積0.09 m³	19.1	一般用	2913	382, S 3 L 2-Y 1	-, -, -	-
全回転型オールクレーン(掘削機(硬質地盤用))	ソイルメックジャパン	自走式クローラ型	R-20 J	70.000	最大掘削径2500 mm	223	一般用	2914	235, BF 6 M 1015 J	-, -, -	-
ホイールクレーン	タダノ	油圧式	TR-500 M(E)-2	37.790	吊上能力45t吊×3.5m	195	一般用	2915	215, B-PF 6 TA	-, -, -	-
ロータリ除雪車	新潟鐵工所	ホイール・2ステージ型	NR 40	2.055	除雪幅1m級, 機関出力30 kW級	29.4	一般用	2916	49, 3 TNE 84 T	-, -, -	-
ロータリ除雪車	新潟鐵工所	ホイール・2ステージ型	NR 60	4.810	除雪幅1.3m級, 機関出力70 kW級	65.4	一般用	2917	93, W 08 E-H	-, -, -	-
ロータリ除雪車	新潟鐵工所	ホイール・2ステージ型	NR 140	6.665	除雪幅1.5m級, 機関出力100 kW級	99.3	一般用	2918	15, A-6 B 01 T	-, -, -	-
ロータリ除雪車	新潟鐵工所	ホイール・2ステージ型	NR 180	11.980	除雪幅2.2m級, 機関出力130 kW級	99.3	一般用	2919	147, B-PE 6 T	-, -, -	-
ロータリ除雪車	新潟鐵工所	ホイール・2ステージ型	NR 280	13.210	除雪幅2.2m級, 機関出力210 kW級	205.9	一般用	2920	75, K 130-TJ	-, -, -	-
ロータリ除雪車	新潟鐵工所	ホイール・2ステージ型	NR 656	13.740	除雪幅2.8m級, 機関出力220 kW級	220.6	一般用	2921	240, EF 750-TE	-, -, -	-
トラクタショベル	日本ボルボ	輸入・ホイール型	L 1500	23.430	バケット山積容量4.2 m³	186	トンネル用	2922	200, TD 103 K	5, DPM-1500 H, A	-
バックホウ	日立建機	油圧式・クローラ型	EX 135 USRL	14.300	平積0.39 m³, 山積0.50 m³	66	一般用	2923	15, A-4 BG 1 T	-, -, -	-
空気圧給機	北越工業	可搬式・スクリュー・エンジン掛	PDS 175 S-3 B1	0.740	吐出量5 m³/min	37.9	一般用	2924	326, 4 LE 2	-, -, -	-

## ●お知らせ●

機械名	会社名	分類	型式	機械重量(t)	諸元	定格出力(kW)	使用区分	指定番号	エンジン認定番号、型式	黒煙浄化装置認定番号、型式、方式	適用
空気圧縮機	北越工業	可搬式・スクリーン・エンジン機	PDS 175 SC-3 B1	0.760	吐出量 5 m <sup>3</sup> /min	37.9	一般用	2925	326, 4 LE 2	-, -, -	-
ロードローラ	ボーマクジャパン	マカダム両輪駆動	BW 12 A	14.000	重量 14 t	57.4	一般用	2926	17, A-4 BG 1	-, -, -	-
タイヤローラ	ボーマクジャパン	-	BW 20 II	15.000	重量 15 t	69.1	一般用	2927	57, A-6 BG 1	-, -, -	-
タイヤローラ	ボーマクジャパン	-	BW 20 TA	15.140	重量 15 t	69.1	一般用	2928	57, A-6 BG 1	-, -, -	-
タイヤローラ	ボーマクジャパン	-	BW 20 W II	15.230	重量 15 t	69.1	一般用	2929	57, A-6 BG 1	-, -, -	-
タイヤローラ	ボーマクジャパン	-	BW 20 WTA	15.640	重量 15 t	69.1	一般用	2930	57, A-6 BG 1	-, -, -	-
タイヤローラ	ボーマクジャパン	-	BW 20 WHA	15.150	重量 15 t	70.6	一般用	2931	57, A-6 BG 1	-, -, -	-
全回転型オールケーシング掘削機(硬質地盤用)	三菱重工業	自走式クローラ型	MT 200 R	82.000	最大掘削径 2,000 mm	162	一般用	2932	101, 6 D24-TE 1	-, -, -	-
振動ローラ	ヴィルトゲンジャパン	搭乗式・コンバインド型	2420 D	10.750	重量 11~12 t	95	一般用	2933	268, BF 6 M 1012E-0	-, -, -	-
小型バックホウ(ミニホウ)	石川島建機	油圧式・クローラ型	20 NX	1.980	平積 0.054 m <sup>3</sup> , 山積 0.07 m <sup>3</sup>	14.2	一般用	2-188	2-5, 3 LB 1	-, -, -	○
小型バックホウ(ミニホウ)	石川島建機	油圧式・クローラ型	25 NX	2.550	平積 0.061 m <sup>3</sup> , 山積 0.08 m <sup>3</sup>	15.7	一般用	2-189	2-5, 3 LB 1	-, -, -	○
小型バックホウ(ミニホウ)	石川島建機	油圧式・クローラ型	28 N	2.500	平積 0.061 m <sup>3</sup> , 山積 0.08 m <sup>3</sup>	15.7	一般用	2-190	2-5, 3 LB 1	-, -, -	○
小型バックホウ(ミニホウ)	石川島建機	油圧式・クローラ型	35 N	3.150	平積 0.078 m <sup>3</sup> , 山積 0.11 m <sup>3</sup>	19.5	一般用	2-191	2-6, 3 LD 1	-, -, -	○
小型バックホウ(ミニホウ)	石川島建機	油圧式・クローラ型	45 N	4.400	平積 0.11 m <sup>3</sup> , 山積 0.16 m <sup>3</sup>	29.6	一般用	2-192	2-52, 4 TNE 88	-, -, -	○
バックホウ	石川島建機	油圧式・クローラ型	200 J-3	19.100	平積 0.57 m <sup>3</sup> , 山積 0.8 m <sup>3</sup>	103	一般用	2-193	-, BB-6 BG1T	-, -, -	○
草刈機	石川島芝浦機械	自走式	SH 1140	1.020	草刈作業能力 5300 m <sup>2</sup> /h	17.7	一般用	2-194	2-2, S 773 L	-, -, -	○
トラクタショベル	川崎重工業	国産・ホイール型	25 ZA	1.600	バケット山積容量 0.26 m <sup>3</sup>	18.1	一般用	2-195	-, V 1305-K 2 A	-, -, -	○
トラクタショベル	川崎重工業	国産・ホイール型	35 ZA	2.500	バケット山積容量 0.4 m <sup>3</sup>	21	一般用	2-196	-, D 1503-KA	-, -, -	○
振動ローラ	川崎重工業	搭乗式・タンデム型	KV 4 SB	4.000	重量 3~5 t	20.9	一般用	2-197	2-22, V 1505-KA	-, -, -	○
振動ローラ	川崎重工業	搭乗式・コンバインド型	KV 4 B	3.580	重量 3~4 t	20.9	一般用	2-198	2-22, V 1505-KA	-, -, -	○
振動ローラ	川崎重工業	搭乗式・コンバインド型	KV 4 WB	3.600	重量 3~4 t	20.9	一般用	2-199	2-22, V 1505-KA	-, -, -	○
ロードローラ	関東鉄工	マカダム両輪駆動	M 1 K	10.605	重量 10 t	49.6	一般用	2-200	-, W 04 D-K	-, -, -	○
小型バックホウ(ミニホウ)	クボタ	油圧式・クローラ型	RX-303	2.950	平積 0.07 m <sup>3</sup> , 山積 0.09 m <sup>3</sup>	19.9	一般用	2-201	-, D 1503-KA	-, -, -	○
小型バックホウ(ミニホウ)	クボタ	油圧式・クローラ型	U-30-3	2.990	平積 0.07 m <sup>3</sup> , 山積 0.09 m <sup>3</sup>	19.9	一般用	2-202	-, D 1503-KA	-, -, -	○
小型バックホウ(ミニホウ)	クボタ	油圧式・クローラ型	K-030-3	2.940	平積 0.08 m <sup>3</sup> , 山積 0.10 m <sup>3</sup>	19.9	一般用	2-203	-, D 1503-KA	-, -, -	○
小型バックホウ(ミニホウ)	クボタ	油圧式・クローラ型	K-035-3	3.200	平積 0.09 m <sup>3</sup> , 山積 0.11 m <sup>3</sup>	20.6	一般用	2-204	-, D 1503-KA	-, -, -	○
小型バックホウ(ミニホウ)	クボタ	油圧式・クローラ型	U-35-3	3.360	平積 0.09 m <sup>3</sup> , 山積 0.11 m <sup>3</sup>	20.6	一般用	2-205	-, D 1503-KA	-, -, -	○
小型バックホウ(ミニホウ)	クボタ	油圧式・クローラ型	RX-403	3.500	平積 0.09 m <sup>3</sup> , 山積 0.11 m <sup>3</sup>	20.6	一般用	2-206	-, D 1503-KA	-, -, -	○
トラクタショベル	クボタ	国産・ホイール型	RA 300 E	1.800	バケット山積容量 0.26 m <sup>3</sup>	18.1	一般用	2-207	-, V 1305-K 2 A	-, -, -	○
トラクタショベル	クボタ	国産・ホイール型	RA 401	2.500	バケット山積容量 0.4 m <sup>3</sup>	21	一般用	2-208	-, D 1503-KA	-, -, -	○
バックホウ	クボタ	油圧式・クローラ型	K-70	6.300	平積 0.21 m <sup>3</sup> , 山積 0.28 m <sup>3</sup>	40.5	一般用	2-209	-, CC-4 JG 1	-, -, -	○
バックホウ	クボタ	油圧式・クローラ型	K-110-E	10.700	平積 0.34 m <sup>3</sup> , 山積 0.45 m <sup>3</sup>	59	一般用	2-210	2-8, BB-4 BG 1 T	-, -, -	○
バックホウ	クボタ	油圧式・クローラ型	K-110	10.700	平積 0.34 m <sup>3</sup> , 山積 0.45 m <sup>3</sup>	63	一般用	2-211	2-8, BB-4 BG 1 T	-, -, -	○
バックホウ	クボタ	油圧式・クローラ型	K-125 US-E	12.300	平積 0.34 m <sup>3</sup> , 山積 0.45 m <sup>3</sup>	59	一般用	2-212	2-8, BB-4 BG 1 T	-, -, -	○
バックホウ	クボタ	油圧式・クローラ型	K-125 US	12.300	平積 0.34 m <sup>3</sup> , 山積 0.45 m <sup>3</sup>	63	一般用	2-213	2-8, BB-4 BG 1 T	-, -, -	○
バックホウ	クボタ	油圧式・クローラ型	K-120-E	12.000	平積 0.39 m <sup>3</sup> , 山積 0.50 m <sup>3</sup>	63	一般用	2-214	2-9, CC-4 BG 1 TC	-, -, -	○
バックホウ	クボタ	油圧式・クローラ型	K-120	12.000	平積 0.39 m <sup>3</sup> , 山積 0.50 m <sup>3</sup>	66	一般用	2-215	2-9, CC-4 BG 1 TC	-, -, -	○
バックホウ	クボタ	油圧式・クローラ型	K-135 US-E	13.200	平積 0.39 m <sup>3</sup> , 山積 0.50 m <sup>3</sup>	63	一般用	2-216	2-9, CC-4 BG 1 TC	-, -, -	○
バックホウ	クボタ	油圧式・クローラ型	K-135 US	13.200	平積 0.39 m <sup>3</sup> , 山積 0.50 m <sup>3</sup>	66	一般用	2-217	2-9, CC-4 BG 1 TC	-, -, -	○
バックホウ	クボタ	油圧式・クローラ型	K-180 LC	15.600	平積 0.45 m <sup>3</sup> , 山積 0.60 m <sup>3</sup>	81	一般用	2-218	2-11, AA-4 BG 1 T	-, -, -	○
バックホウ	クボタ	油圧式・クローラ型	K-200-E	19.400	平積 0.58 m <sup>3</sup> , 山積 0.80 m <sup>3</sup>	103	一般用	2-219	2-12, AA-6 BG 1 T	-, -, -	○
バックホウ	クボタ	油圧式・クローラ型	K-200	19.400	平積 0.58 m <sup>3</sup> , 山積 0.80 m <sup>3</sup>	110	一般用	2-220	2-12, AA-6 BG 1 T	-, -, -	○
バックホウ	クボタ	油圧式・クローラ型	K-225 USR-E	22.000	平積 0.58 m <sup>3</sup> , 山積 0.80 m <sup>3</sup>	103	一般用	2-221	2-12, AA-6 BG 1 T	-, -, -	○
バックホウ	クボタ	油圧式・クローラ型	K-225 USR	22.000	平積 0.58 m <sup>3</sup> , 山積 0.80 m <sup>3</sup>	110	一般用	2-222	2-12, AA-6 BG 1 T	-, -, -	○
バックホウ	クボタ	油圧式・クローラ型	K-225 US-E	23.000	平積 0.58 m <sup>3</sup> , 山積 0.80 m <sup>3</sup>	103	一般用	2-223	2-12, AA-6 BG 1 T	-, -, -	○
バックホウ	クボタ	油圧式・クローラ型	K-225 US	23.000	平積 0.58 m <sup>3</sup> , 山積 0.80 m <sup>3</sup>	110	一般用	2-224	2-12, AA-6 BG 1 T	-, -, -	○
バックホウ	クボタ	油圧式・クローラ型	K-230	23.000	平積 0.75 m <sup>3</sup> , 山積 1.00 m <sup>3</sup>	125	一般用	2-225	-, CC-6 BG 1 T	-, -, -	○
バックホウ	クボタ	油圧式・クローラ型	K-270	27.000	平積 0.84 m <sup>3</sup> , 山積 1.10 m <sup>3</sup>	132	一般用	2-226	-, CC-6 BG 1 T	-, -, -	○
小型バックホウ(ミニホウ)	コベルコ建機	油圧式・クローラ型	SK 30 UR-3	2.970	平積 0.05 m <sup>3</sup> , 山積 0.07 m <sup>3</sup>	16.9	一般用	2-227	-, 3 TNE 82 A-YB	-, -, -	○

●お知らせ●

機械名	会社名	分類	型式	機械重量(t)	諸元	定格出力(kW)	使用区分	指定番号	エンジン 認定番号、型式	黒煙浄化装置 認定番号、型式、方式	適用
小型バックホウ (ミニホウ)	コベルコ建機	油圧式・クローラ型	SK 30 SR-2	3.000	平積0.08 m <sup>3</sup> , 山積0.09 m <sup>3</sup>	16.9	一般用	2-228	-, 3 TNE 82 A-YB	-, -, -	○
小型バックホウ (ミニホウ)	コベルコ建機	油圧式・クローラ型	SK 35 SR-2	3.510	平積0.07 m <sup>3</sup> , 山積0.11 m <sup>3</sup>	17.7	一般用	2-228	-, 3 TNE 82 A-YB	-, -, -	○
小型バックホウ (ミニホウ)	コベルコ建機	油圧式・クローラ型	SK 40 SR-2	4.060	平積0.1 m <sup>3</sup> , 山積0.13 m <sup>3</sup>	22.8	一般用	2-230	-, 4 TNE 84	-, -, -	○
バックホウ	コベルコ建機	油圧式・クローラ型	SK 60 SR-1 E	6.700	平積0.22 m <sup>3</sup> , 山積0.28 m <sup>3</sup>	40.5	一般用	2-231	-, CG-4 JG 1	-, -, -	○
バックホウ	コベルコ建機	油圧式・クローラ型	SK 75 UR-3 E	7.640	平積0.22 m <sup>3</sup> , 山積0.28 m <sup>3</sup>	40.5	一般用	2-232	-, CG-4 JG 1	-, -, -	○
バックホウ	コベルコ建機	油圧式・クローラ型	SK 115 SR-1 E	11.800	平積0.35 m <sup>3</sup> , 山積0.45 m <sup>3</sup>	58.7	一般用	2-233	2-8, BB-4 BG 1 T	-, -, -	○
バックホウ	コベルコ建機	油圧式・クローラ型	SK 135 SR-1 E	13.400	平積0.38 m <sup>3</sup> , 山積0.50 m <sup>3</sup>	62.5	一般用	2-234	2-8, BB-4 BG 1 T	-, -, -	○
バックホウ	コベルコ建機	油圧式・クローラ型	SK 135 SRLC-1 E	13.600	平積0.38 m <sup>3</sup> , 山積0.50 m <sup>3</sup>	62.5	一般用	2-235	2-8, BB-4 BG 1 T	-, -, -	○
バックホウ	コベルコ建機	油圧式・クローラ型	SK 450-6	45.200	平積1.3 m <sup>3</sup> , 山積1.8 m <sup>3</sup>	235	一般用	2-236	-, 6 D24-TLE 2 A	-, -, -	○
バックホウ	コベルコ建機	油圧式・クローラ型	SK 450 LC-6	45.900	平積1.3 m <sup>3</sup> , 山積1.8 m <sup>3</sup>	235	一般用	2-237	-, 6 D24-TLE 2 A	-, -, -	○
ブルドーザ	小松製作所	普通	D 31 EX-21	7.120	重積 7 t	56	一般用	2-238	2-28, SAA 4 D 102 E -2-B	-, -, -	○
ブルドーザ	小松製作所	普通	D 37 EX-21	7.400	重積 7 t	63	一般用	2-239	2-28, SAA 4 D 102 E -2-B	-, -, -	○
ブルドーザ	小松製作所	普通	D 31 PX-21	7.630	重積 8 t	58	一般用	2-240	2-28, SAA 4 D 102 E -2-B	-, -, -	○
ブルドーザ	小松製作所	普通	D 37 PX-21	7.750	重積 8 t	63	一般用	2-240	2-28, SAA 4 D 102 E -2-B	-, -, -	○
小型バックホウ (ミニホウ)	小松製作所	油圧式・クローラ型	PC 15 MR-1	1.590	平積0.033 m <sup>3</sup> , 山積0.044 m <sup>3</sup>	11.2	一般用	2-242	2-24, 3 D 68 E	-, -, -	○
小型バックホウ (ミニホウ)	小松製作所	油圧式・クローラ型	PC 20 MR-1	1.960	平積0.05 m <sup>3</sup> , 山積0.066 m <sup>3</sup>	14	一般用	2-243	2-25, 3 D 74 E	-, -, -	○
小型バックホウ (ミニホウ)	小松製作所	油圧式・クローラ型	PC 20 UU-3	1.960	平積0.05 m <sup>3</sup> , 山積0.066 m <sup>3</sup>	14	一般用	2-244	2-26, 3 D 74 E	-, -, -	○
小型バックホウ (ミニホウ)	小松製作所	油圧式・クローラ型	PC 40 MR-1	4.150	平積0.11 m <sup>3</sup> , 山積0.14 m <sup>3</sup>	20.3	一般用	2-245	-, 4 D 84 E	-, -, -	○
小型バックホウ (ミニホウ)	小松製作所	油圧式・クローラ型	PC 45 MR-1	4.500	平積0.12 m <sup>3</sup> , 山積0.16 m <sup>3</sup>	26.3	一般用	2-246	-, 4 D 84 E	-, -, -	○
バックホウ	小松製作所	油圧式・クローラ型	PC 220-7	22.700	平積0.76 m <sup>3</sup> , 山積1.0 m <sup>3</sup>	125	一般用	2-247	2-30, SAA 6 D 102 E -2-O	-, -, -	○
バックホウ	小松製作所	油圧式・クローラ型	PC 220 LC-7	24.130	平積0.76 m <sup>3</sup> , 山積1.0 m <sup>3</sup>	125	一般用	2-248	2-30, SAA 6 D 102 E -2-O	-, -, -	○
バックホウ	小松製作所	油圧式・クローラ型	PC 230-7	23.400	平積0.76 m <sup>3</sup> , 山積1.0 m <sup>3</sup>	125	一般用	2-249	2-30, SAA 6 D 102 E -2-O	-, -, -	○
バックホウ	小松製作所	油圧式・クローラ型	PC 230 LOC-7	24.400	平積0.76 m <sup>3</sup> , 山積1.0 m <sup>3</sup>	125	一般用	2-250	2-30, SAA 6 D 102 E -2-O	-, -, -	○
バックホウ	小松製作所	油圧式・クローラ型	PC 300-7	30.800	平積1 m <sup>3</sup> , 山積1.4 m <sup>3</sup>	180	一般用	2-251	2-31, SAA 6 D 114 E -2-A	-, -, -	○
バックホウ	小松製作所	油圧式・クローラ型	PC 300 LC-7	31.900	平積1 m <sup>3</sup> , 山積1.4 m <sup>3</sup>	180	一般用	2-252	2-31, SAA 6 D 114 E -2-A	-, -, -	○
バックホウ	小松製作所	油圧式・クローラ型	PC 350-7	32.300	平積1 m <sup>3</sup> , 山積1.4 m <sup>3</sup>	180	一般用	2-253	2-31, SAA 6 D 114 E -2-A	-, -, -	○
バックホウ	小松製作所	油圧式・クローラ型	PC 350 LC-7	33.400	平積1 m <sup>3</sup> , 山積1.4 m <sup>3</sup>	180	一般用	2-254	2-31, SAA 6 D 114 E -2-A	-, -, -	○
バックホウ	小松製作所	油圧式・クローラ型	PC 750-6 E 0	72.500	平積2.4 m <sup>3</sup> , 山積3.1 m <sup>3</sup>	338	一般用	2-255	2-35, SAA 6 D 140 E -3-A	-, -, -	○
バックホウ	小松製作所	油圧式・クローラ型	PC 800-6 E 0	76.200	平積2.5 m <sup>3</sup> , 山積3.4 m <sup>3</sup>	338	一般用	2-256	2-35, SAA 6 D 140 E -3-A	-, -, -	○
トラクタショベル	小松製作所	国産・ホイール型	WA 380-5	17.630	バケット山積容量3.4 m <sup>3</sup>	140	一般用	2-257	2-31, SAA 6 D 114 E -2-A	-, -, -	○
トラクタショベル	小松製作所	国産・ホイール型	WA 380-5 N 0	17.630	バケット山積容量3.4 m <sup>3</sup>	140	一般用	2-258	2-31, SAA 6 D 114 E -2-A	-, -, -	○
自走式土質改良機	小松製作所	-	BZ 210-1	20.500	処理能力40~100 m <sup>3</sup> /h	107	一般用	2-259	2-28, SAA 6 D 102 E -2-A	-, -, -	○
タイヤローラ	酒井重工業	-	TS 200	8.500	重積 8~20 t	68	一般用	2-260	-, BB-6 BG 1	-, -, -	○
タイヤローラ	酒井重工業	-	TS 600 C	8.500	重積 8~20 t	68	一般用	2-261	-, BB-6 BG 1	-, -, -	○
タイヤローラ	酒井重工業	-	T 2	8.500	重積 8~20 t	68	一般用	2-262	-, BB-6 BG 1	-, -, -	○
タイヤローラ	酒井重工業	-	T 600 C	8.500	重積 8~20 t	68	一般用	2-263	-, BB-6 BG 1	-, -, -	○
振動ローラ	酒井重工業	搭乗式・タンデム型	SW 230	1.400	重積 1.2~1.4 t	10	一般用	2-264	2-46, 3 TNE 68	-, -, -	○
振動ローラ	酒井重工業	搭乗式・タンデム型	SW 500-1	3.680	重積 3~5 t	22	一般用	2-265	-, 4 LB 1	-, -, -	○
振動ローラ	酒井重工業	搭乗式・タンデム型	SW 650	6.500	重積 6~7 t	56	一般用	2-266	2-36, W 04 D-H	-, -, -	○
振動ローラ	酒井重工業	搭乗式・タンデム型	SW 650 VS	6.600	重積 6~7 t	56	一般用	2-267	2-36, W 04 D-H	-, -, -	○
振動ローラ	酒井重工業	搭乗式・タンデム型	SW 650 N	6.800	重積 6~7 t	56	一般用	2-268	2-36, W 04 D-H	-, -, -	○
振動ローラ	酒井重工業	搭乗式・タンデム型	SW 650 V	7.000	重積 6~7 t	56	一般用	2-269	2-36, W 04 D-H	-, -, -	○
振動ローラ	酒井重工業	搭乗式・タンデム型	SW 650 B	7.400	重積 6~7 t	56	一般用	2-270	2-36, W 04 D-H	-, -, -	○

●お知らせ●

機 械 名	会 社 名	分 類	型 式	機 械 重 量 (t)	諸 元	定 格 出 力 (kW)	使 用 区 分	指 定 番 号	エ ン ジ ン 認 定 番 号、 型 式	黒 煙 浄 化 装 置 認 定 番 号、 型 式、 方 式	適 用
振動ローラ	酒井重工業	搭乗式・タンデム型	SW 750	8.550	重量 8~10 t	77	一般用	2-271	2-10, DD-4 BG 1 T	-, -, -	○
振動ローラ	酒井重工業	搭乗式・タンデム型	SW 750 N	8.550	重量 8~10 t	77	一般用	2-272	2-10, DD-4 BG 1 T	-, -, -	○
振動ローラ	酒井重工業	搭乗式・タンデム型	SW 750 VS	8.550	重量 8~10 t	77	一般用	2-273	2-10, DD-4 BG 1 T	-, -, -	○
振動ローラ	酒井重工業	搭乗式・タンデム型	SW 750 V	9.040	重量 8~10 t	77	一般用	2-274	2-10, DD-4 BG 1 T	-, -, -	○
振動ローラ	酒井重工業	搭乗式・タンデム型	SW 750 B	9.360	重量 8~10 t	77	一般用	2-275	2-10, DD-4 BG 1 T	-, -, -	○
振動ローラ	酒井重工業	搭乗式・タンデム型	SW 750 H	9.400	重量 8~10 t	77	一般用	2-276	2-10, DD-4 BG 1 T	-, -, -	○
振動ローラ	酒井重工業	搭乗式・タンデム型	SD 451	11.000	重量 11~12 t	124	一般用	2-277	-, BB-6 BG 1 T	-, -, -	○
振動ローラ	酒井重工業	搭乗式・コンバインド型	TW 500-1	3.230	重量 3~4 t	22	一般用	2-278	-, 4 LB 1	-, -, -	○
振動ローラ	酒井重工業	搭乗式・コンバインド型	TW 500 Q-1	3.230	重量 3~4 t	22	一般用	2-279	-, 4 LB 1	-, -, -	○
振動ローラ	酒井重工業	搭乗式・コンバインド型	TW 500 W-1	3.240	重量 3~4 t	22	一般用	2-280	-, 4 LB 1	-, -, -	○
振動ローラ	酒井重工業	搭乗式・コンバインド型	TW 500 WQ-1	3.240	重量 3~4 t	22	一般用	2-281	-, 4 LB 1	-, -, -	○
振動ローラ	酒井重工業	搭乗式・コンバインド型	TW 750	7.400	重量 5~6 t	77	一般用	2-282	2-10, DD-4 BG 1 T	-, -, -	○
振動ローラ	酒井重工業	搭乗式・コンバインド型	TW 750 N	7.400	重量 5~6 t	77	一般用	2-283	2-10, DD-4 BG 1 T	-, -, -	○
振動ローラ	酒井重工業	搭乗式・コンバインド型	SV 510 D-1	10.800	重量 11~12 t	103	一般用	2-284	-, BB-6 BG 1 T	-, -, -	○
振動ローラ	酒井重工業	搭乗式・コンバインド型	SV 510 DV-1	11.300	重量 11~12 t	103	一般用	2-285	-, BB-6 BG 1 T	-, -, -	○
振動ローラ	酒井重工業	搭乗式・コンバインド型	SV 510 TF-1	13.300	重量 11~12 t	103	一般用	2-286	-, BB-6 BG 1 T	-, -, -	○
振動ローラ	酒井重工業	搭乗式・コンバインド型	SV 900 D	19.000	重量 11~12 t	124	一般用	2-287	-, BB-6 BG 1 T	-, -, -	○
振動ローラ	酒井重工業	搭乗式・コンバインド型	SV 900 DV	19.400	重量 11~12 t	124	一般用	2-288	-, BB-6 BG 1 T	-, -, -	○
アスファルト フィニッシャ	酒井重工業	国産・クロー型	PT 250	4.900	舗装幅 1.4~2.5 m	29	一般用	2-289	-, AA-4 LE 1	-, -, -	○
アスファルト フィニッシャ	酒井重工業	国産・クロー型	PT 310	5.350	舗装幅 1.7~3.1 m	29	一般用	2-290	-, AA-4 LE 1	-, -, -	○
小型バックホウ (ミニホウ)	新キョタビラー三菱	油圧式・クローラ型	305 SR	6.310	平積 0.15 m <sup>3</sup> , 山積 0.22 m <sup>3</sup>	30	一般用	2-291	2-43, K 4 N-E 2 D	-, -, -	○
バックホウ	新キョタビラー三菱	油圧式・クローラ型	307 C	6.450	平積 0.21 m <sup>3</sup> , 山積 0.28 m <sup>3</sup>	40.5	一般用	2-292	-, 4 M40-E 1	-, -, -	○
バックホウ	新キョタビラー三菱	油圧式・クローラ型	308 CGR	7.320	平積 0.21 m <sup>3</sup> , 山積 0.28 m <sup>3</sup>	40.5	一般用	2-293	-, 4 M40-E 1	-, -, -	○
発動発電機	新ダイワ工業	ディーゼルエンジン 駆動	DG 250 MI-Q 1	0.566	定格容量 25 kVA	23.3	一般用	2-294	-, AA-4 LE 1	-, -, -	○
発動発電機	新ダイワ工業	ディーゼルエンジン 駆動	DG 250 MM	0.620	定格容量 25 kVA	23.9	一般用	2-295	-, S4 Q 2-E 2	-, -, -	○
バックホウ	住友建機製造	油圧式・クローラ型	SH 200-3	19.100	平積 0.57 m <sup>3</sup> , 山積 0.80 m <sup>3</sup>	103	一般用	2-296	-, BB-6 BG 1 T	-, -, -	○
バックホウ	住友建機製造	油圧式・クローラ型	SH 200 HD-3	20.400	平積 0.57 m <sup>3</sup> , 山積 0.80 m <sup>3</sup>	103	一般用	2-297	-, BB-6 BG 1 T	-, -, -	○
バックホウ	住友建機製造	油圧式・クローラ型	SH 225 X-3	22.300	平積 0.57 m <sup>3</sup> , 山積 0.80 m <sup>3</sup>	103	一般用	2-298	-, BB-6 BG 1 T	-, -, -	○
バックホウ	住友建機製造	油圧式・クローラ型	SH 200 LC-3	19.500	平積 0.65 m <sup>3</sup> , 山積 0.90 m <sup>3</sup>	103	一般用	2-299	-, BB-6 BG 1 T	-, -, -	○
バックホウ	住友建機製造	油圧式・クローラ型	SH 220-3	22.500	平積 0.73 m <sup>3</sup> , 山積 1.00 m <sup>3</sup>	121	一般用	2-300	-, BB-6 BG 1 T	-, -, -	○
バックホウ	住友建機製造	油圧式・クローラ型	SH 220 LC-3	23.300	平積 0.76 m <sup>3</sup> , 山積 1.10 m <sup>3</sup>	121	一般用	2-301	-, BB-6 BG 1 T	-, -, -	○
バックホウ	住友建機製造	油圧式・クローラ型	SH 300-3	33.000	平積 1.04 m <sup>3</sup> , 山積 1.40 m <sup>3</sup>	184	一般用	2-302	-, AA-6 HK 1 X	-, -, -	○
バックホウ	住友建機製造	油圧式・クローラ型	SH 350 HD-3	35.200	平積 1.04 m <sup>3</sup> , 山積 1.40 m <sup>3</sup>	184	一般用	2-303	-, AA-6 HK 1 X	-, -, -	○
バックホウ	住友建機製造	油圧式・クローラ型	SH 800 LHD-3	78.400	平積 2.4 m <sup>3</sup> , 山積 3.3 m <sup>3</sup>	331	一般用	2-304	-, BB-6 WG 1 X	-, -, -	○
ドラグライン及び クラムシェル	住友建機製造	パイプクラムシェル	SH 200 LPC-3	24.900	平積 0.7 m <sup>3</sup>	103	一般用	2-305	-, BB-6 BG 1 T	-, -, -	○
振動ローラ	住友建機製造	搭乗式・コンバインド型	HW 30 VW-5	2.500	重量 2.5 t	19.9	一般用	2-306	2-42, S 4 L-E 2	-, -, -	○
振動ローラ	住友建機製造	搭乗式・コンバインド型	HW 41 VG-5	3.650	重量 3.65 t	19.9	一般用	2-307	2-42, S 4 L-E 2	-, -, -	○
振動ローラ	住友建機製造	搭乗式・コンバインド型	HW 41 VW-5	3.670	重量 3.67 t	19.9	一般用	2-308	2-42, S 4 L-E 2	-, -, -	○
自走式破砕機	住友建機製造	-	SS 160 RG	18.000	能力 30~70 t/h	103	一般用	2-309	-, BB-6 BG 1 T	-, -, -	○
トラクタショベル	ティ・シー・エム	国産・ホイール型	L4-2	2.645	バケット山積容量 0.4 m <sup>3</sup>	21.3	一般用	2-310	-, D 1503-D 1-K 2 A	-, -, -	○
トラクタショベル	ティ・シー・エム	国産・ホイール型	L5-2	3.285	バケット山積容量 0.5 m <sup>3</sup>	27.2	一般用	2-311	-, D 1503-D 1-T-K 2 A	-, -, -	○
トラクタショベル	ティ・シー・エム	国産・ホイール型	L6-2	3.565	バケット山積容量 0.6 m <sup>3</sup>	27.2	一般用	2-312	-, D 1503-D 1-T-K 2 A	-, -, -	○
トラクタショベル	ティ・シー・エム	国産・ホイール型	L9-2	4.695	バケット山積容量 0.9 m <sup>3</sup>	44.1	一般用	2-313	-, V 3300-D 1-KA	-, -, -	○
トラクタショベル	ティ・シー・エム	国産・ホイール型	L20-2	10.020	バケット山積容量 2 m <sup>3</sup>	96	一般用	2-314	-, BB-6 BG 1 T	-, -, -	○
トラクタショベル	ティ・シー・エム	国産・ホイール型	L27	13.700	バケット山積容量 2.7 m <sup>3</sup>	129	一般用	2-315	-, BB-6 HK 1 T	-, -, -	○
トラクタショベル	ティ・シー・エム	国産・ホイール型	L32-2	16.020	バケット山積容量 3.2 m <sup>3</sup>	143	一般用	2-316	-, BB-6 HK 1 T	-, -, -	○

●お知らせ●

機械名	会社名	分類	型式	機械重量(t)	諸元	定格出力(kW)	使用区分	指定番号	エンジン認定番号、型式	黒煙浄化装置認定番号、型式、方式	適用
トラクタショベル	ティ・シー・エム	国産・ホイール型	L35	19.830	バケット山積容量3.5m <sup>3</sup>	165	一般用	2-317	-, 6 D24-TLE 2 A	-, -, -	○
トラクタショベル	ティ・シー・エム	国産・ホイール型	L40	21.240	バケット山積容量4m <sup>3</sup>	198	一般用	2-318	-, 6 D24-TLE 2 A	-, -, -	○
トラクタショベル	ティ・シー・エム	国産・ホイール型	L50	30.000	バケット山積容量5m <sup>3</sup>	235	一般用	2-319	-, AA-6 WG 1 T	-, -, -	○
空気圧縮機	デンヨー	可搬式・スクリュウ・エンジン掛	DIS-180 SB 2	0.790	吐出量5.1m <sup>3</sup> /min	36.6	一般用	2-320	-, AA-4 LE 2	-, -, -	○
空気圧縮機	デンヨー	可搬式・スクリュウ・エンジン掛	DIS-180 SS 2	0.860	吐出量5.1m <sup>3</sup> /min	36.6	一般用	2-321	-, AA-4 LE 2	-, -, -	○
発動発電機	デンヨー	ディーゼルエンジン駆動	DCA-6 ESX	0.355	定格容量6kVA	7.7	一般用	2-322	-, D905-K 2 B	-, -, -	○
発動発電機	デンヨー	ディーゼルエンジン駆動	DCA-10 SPX II	0.490	定格容量10kVA	12.4	一般用	2-323	-, D1403-KA	-, -, -	○
発動発電機	デンヨー	ディーゼルエンジン駆動	DCA-13 SPK	0.490	定格容量13kVA	12.4	一般用	2-324	-, D1403-KA	-, -, -	○
発動発電機	デンヨー	ディーゼルエンジン駆動	DCA-15 SPK II	0.508	定格容量15kVA	14.7	一般用	2-325	-, D1703-KB	-, -, -	○
発動発電機	デンヨー	ディーゼルエンジン駆動	DCA-16 SPX II	0.579	定格容量15kVA	18.8	一般用	2-326	-, V2203-KB	-, -, -	○
発動発電機	デンヨー	ディーゼルエンジン駆動	DCA-20 SPK II	0.579	定格容量20kVA	18.8	一般用	2-327	-, V2203-KB	-, -, -	○
発動発電機	デンヨー	ディーゼルエンジン駆動	DCA-25 ESI	0.560	定格容量25kVA	23.5	一般用	2-328	-, AA-4 LE 2	-, -, -	○
発動発電機	デンヨー	ディーゼルエンジン駆動	DCA-25 USI	0.731	定格容量25kVA	23.5	一般用	2-329	-, AA-4 LE 2	-, -, -	○
発動発電機	デンヨー	ディーゼルエンジン駆動	DCA-25 SPK	0.600	定格容量25kVA	23.7	一般用	2-330	-, A2203-KB	-, -, -	○
発動発電機	デンヨー	ディーゼルエンジン駆動	DCA-45 USI	1.230	定格容量45kVA	41.2	一般用	2-331	-, BB-4 JG 1 T	-, -, -	○
発動発電機	デンヨー	ディーゼルエンジン駆動	DCA-45 ESH	1.180	定格容量45kVA	41.9	一般用	2-332	-, W04 D-K	-, -, -	○
発動発電機	デンヨー	ディーゼルエンジン駆動	DCA-60 USH	1.440	定格容量60kVA	57.4	一般用	2-333	-, W04 D-TG	-, -, -	○
発動発電機	デンヨー	ディーゼルエンジン駆動	DCA-125 SBH	2.810	定格容量125kVA	115	一般用	2-334	-, J08 C-UP	-, -, -	○
発動発電機	デンヨー	ディーゼルエンジン駆動	TLW-230 SSK	0.285	定格電流200A	9.2	一般用	2-335	2-16, Z482-KA	-, -, -	○
電気溶接機	デンヨー	ディーゼルエンジン付	DAT-250 SS	0.340	定格電流230A	10.9	一般用	2-336	2-18, D722-KB	-, -, -	○
電気溶接機	デンヨー	ディーゼルエンジン付	DAT-250 RS	0.340	定格電流230A	10.9	一般用	2-337	2-18, D722-KB	-, -, -	○
電気溶接機	デンヨー	ディーゼルエンジン付	TLW-300 SSK	0.380	定格電流270A	13.8	一般用	2-338	2-18, D722-KB	-, -, -	○
電気溶接機	デンヨー	ディーゼルエンジン付	TLW-300 SSWK	0.380	定格電流270A	13.8	一般用	2-339	2-18, D722-KB	-, -, -	○
電気溶接機	デンヨー	ディーゼルエンジン付	TLW-300 SSWY	0.395	定格電流270A	15.1	一般用	2-340	2-47, 3 TNE 68-U	-, -, -	○
電気溶接機	デンヨー	ディーゼルエンジン付	DLW-300 SDK	0.398	定格電流280A	17.3	一般用	2-341	-, D905-KA	-, -, -	○
自走式破砕機	デンヨー	-	MT-2000 ZC	1.200	能力3m <sup>3</sup> /h	14.7	一般用	2-342	2-25, 3 D74 E	-, -, -	○
自走式破砕機	デンヨー	-	MT-3600 ZC	2.200	能力4m <sup>3</sup> /h	25.7	一般用	2-343	2-27, 4 D88 E	-, -, -	○
トラクタショベル	豊田自動機械製作所	国産・ホイール型	5 SDTL 6	1.915	バケット山積容量0.3m <sup>3</sup>	16.2	一般用	2-344	2-20, D1105-K 2 A	-, -, -	○
トラクタショベル	豊田自動機械製作所	国産・ホイール型	5 SDTL 6	2.645	バケット山積容量0.4m <sup>3</sup>	21.3	一般用	2-345	-, D1503-DI-K 2 A	-, -, -	○
トラクタショベル	豊田自動機械製作所	国産・ホイール型	5 SDTL 10	3.265	バケット山積容量0.5m <sup>3</sup>	27.2	一般用	2-346	-, D1503-DI-T-K 2 A	-, -, -	○
トラクタショベル	豊田自動機械製作所	国産・ホイール型	5 SDTL 12	3.565	バケット山積容量0.6m <sup>3</sup>	27.2	一般用	2-347	-, D1503-DI-T-K 2 A	-, -, -	○
トラクタショベル	日本ボルボ	ホイール型	L220 E	31.260	バケット山積容量5.4m <sup>3</sup>	246	一般用	2-348	-, D12	-, -, -	○
ダンプトラック	日本ボルボ	アーティキュレート・建設専用	A 35 D	28.300	積載重量32.5t積	276	一般用	2-349	-, D12	-, -, -	○
ダンプトラック	日本ボルボ	アーティキュレート・建設専用	A 40 D	31.270	積載重量37t積	276	一般用	2-350	-, D12	-, -, -	○
アスファルトフィニッシャ	範多機械	国産・クローラ型	F14 C	2.720	舗装幅0.8~1.4m	18.3	一般用	2-351	-, D1703-KB	-, -, -	○
アスファルトフィニッシャ	範多機械	国産・クローラ型	F18 C	3.920	舗装幅1.1~1.6m	18.3	一般用	2-352	-, D1703-KB	-, -, -	○
アスファルトフィニッシャ	範多機械	国産・クローラ型	F25 C 2	4.850	舗装幅1.4~2.5m	25.6	一般用	2-353	-, V2203-KB	-, -, -	○
アスファルトフィニッシャ	範多機械	国産・クローラ型	BP25 C 2	4.850	舗装幅1.4~2.5m	25.6	一般用	2-354	-, V2203-KB	-, -, -	○
アスファルトフィニッシャ	範多機械	国産・クローラ型	F1430 C	5.200	舗装幅1.4~3.0m	25.6	一般用	2-355	-, V2203-KB	-, -, -	○

## ●お知らせ●

機 械 名	会 社 名	分 類	型 式	機 械 重 量 (t)	諸 元	定 格 出 力 (kW)	使 用 区 分	指 定 番 号	エ ン ジ ン 認 定 番 号、 型 式	黒 煙 浄 化 装 置 認 定 番 号、 型 式、 方 式	適 用
アスファルト フィニッシャ	範多機械	国産・クローラ型	F 31 C 2	5.250	舗装幅 1.7~3.1 m	25.6	一般用	2-356	-, V 2203-KB	-, -, -	○
アスファルト フィニッシャ	範多機械	国産・クローラ型	BP 31 C 2	5.300	舗装幅 1.7~3.1 m	25.6	一般用	2-357	-, V 2203-KB	-, -, -	○
アスファルト フィニッシャ	範多機械	国産・クローラ型	F 31 C 3	5.480	舗装幅 1.7~3.1 m	25.6	一般用	2-358	-, V 2203-KB	-, -, -	○
アスファルト フィニッシャ	範多機械	国産・クローラ型	BP 31 C 3	5.480	舗装幅 1.7~3.1 m	25.6	一般用	2-359	-, V 2203-KB	-, -, -	○
アスファルト フィニッシャ	範多機械	国産・ホイール型	F 25 W 2-4 WD	4.960	舗装幅 1.4~2.5 m	25.6	一般用	2-360	-, V 2203-KB	-, -, -	○
アスファルト フィニッシャ	範多機械	国産・ホイール型	BP 25 W 2-4 WD	4.960	舗装幅 1.4~2.5 m	25.6	一般用	2-361	-, V 2203-KB	-, -, -	○
アスファルト フィニッシャ	範多機械	国産・ホイール型	F 1430 W	5.310	舗装幅 1.4~3.0 m	25.6	一般用	2-362	-, V 2203-KB	-, -, -	○
アスファルト フィニッシャ	範多機械	国産・ホイール型	F 31 W-3 WD	5.600	舗装幅 1.7~3.1 m	25.6	一般用	2-363	-, V 2203-KB	-, -, -	○
アスファルト フィニッシャ	範多機械	国産・ホイール型	BP 31 W-4 W	5.630	舗装幅 1.7~3.1 m	25.6	一般用	2-364	-, V 2203-KB	-, -, -	○
小型バックホウ (ミニホウ)	日立建機	油圧式・クローラ型	EX 30 u	2.980	平積 0.088 m <sup>3</sup> , 山積 0.09 m <sup>3</sup>	19.1	一般用	2-365	2-6, 3 LD 1	-, -, -	○
小型バックホウ (ミニホウ)	日立建機	油圧式・クローラ型	EX 35 u	3.350	平積 0.085 m <sup>3</sup> , 山積 0.11 m <sup>3</sup>	21.3	一般用	2-366	2-6, 3 LD 1	-, -, -	○
小型バックホウ (ミニホウ)	日立建機	油圧式・クローラ型	EX 40 u	3.980	平積 0.099 m <sup>3</sup> , 山積 0.14 m <sup>3</sup>	25	一般用	2-367	-, AA-4 LE 1	-, -, -	○
小型バックホウ (ミニホウ)	日立建機	油圧式・クローラ型	EX 50 u	4.450	平積 0.108 m <sup>3</sup> , 山積 0.16 m <sup>3</sup>	27.9	一般用	2-368	-, AA-4 LE 1	-, -, -	○
小型バックホウ (ミニホウ)	日立建機	油圧式・クローラ型	EX 55 UR-3	5.250	平積 0.16 m <sup>3</sup> , 山積 0.22 m <sup>3</sup>	30.9	一般用	2-369	-, AA-4 LE 1	-, -, -	○
バックホウ	日立建機	油圧式・クローラ型	ZX 450	42.500	平積 1.4 m <sup>3</sup> , 山積 1.9 m <sup>3</sup>	235	一般用	2-370	-, AA-6 WGIT	-, -, -	○
バックホウ	日立建機	油圧式・クローラ型	ZX 450 H	43.800	平積 1.4 m <sup>3</sup> , 山積 1.9 m <sup>3</sup>	235	一般用	2-371	-, AA-6 WGIT	-, -, -	○
バックホウ	日立建機	油圧式・クローラ型	ZX 450 LCH	45.800	平積 1.4 m <sup>3</sup> , 山積 1.9 m <sup>3</sup>	235	一般用	2-372	-, AA-6 WGIT	-, -, -	○
バックホウ	日立建機	油圧式・クローラ型	ZX 450 LC	44.800	平積 1.5 m <sup>3</sup> , 山積 2.1 m <sup>3</sup>	235	一般用	2-373	-, AA-6 WG 1 T	-, -, -	○
バックホウ	日立建機	油圧式・クローラ型	ZX 160 LCTN	15.600	平積 0.45 m <sup>3</sup> , 山積 0.80 m <sup>3</sup>	81	トンネル用	2-374	2-11, AA-4 BG 1 TC	53, GCM 12, A	○
特装運搬車	日立建機	クローラ型・油圧ダ ンプ式	EG 70 R	10.800	積載重量 6.5 t	132.6	一般用	2-375	-, CO-6 BG 1 T	-, -, -	○
特装運搬車	日立建機	クローラ型・油圧ダ ンプ式	EG 110 R	16.100	積載重量 11 t	183.9	一般用	2-376	-, AA-6 HK 1 K	-, -, -	○
バックホウ	日立建機	油圧式・クローラ型	ZX 70	6.300	平積 0.21 m <sup>3</sup> , 山積 0.28 m <sup>3</sup>	40.5	一般用	2-377	-, CC-4 JG 1	-, -, -	○
バックホウ	日立建機	油圧式・クローラ型	ZX 70 LC	6.400	平積 0.24 m <sup>3</sup> , 山積 0.33 m <sup>3</sup>	40.5	一般用	2-378	-, CC-4 JG 1	-, -, -	○
バックホウ	日立建機	油圧式・クローラ型	ZX 230	23.000	平積 0.75 m <sup>3</sup> , 山積 1.00 m <sup>3</sup>	125	一般用	2-379	-, CC-6 BG 1 T	-, -, -	○
バックホウ	日立建機	油圧式・クローラ型	ZX 230 LC	23.600	平積 0.75 m <sup>3</sup> , 山積 1.00 m <sup>3</sup>	125	一般用	2-380	-, CC-6 BG 1 T	-, -, -	○
バックホウ	日立建機	油圧式・クローラ型	ZX 240 H	24.300	平積 0.75 m <sup>3</sup> , 山積 1.00 m <sup>3</sup>	125	一般用	2-381	-, CC-6 BG 1 T	-, -, -	○
バックホウ	日立建機	油圧式・クローラ型	ZX 240 LCH	24.900	平積 0.75 m <sup>3</sup> , 山積 1.00 m <sup>3</sup>	125	一般用	2-382	-, CC-6 BG 1 T	-, -, -	○
バックホウ	日立建機	油圧式・クローラ型	ZX 270	27.000	平積 0.84 m <sup>3</sup> , 山積 1.10 m <sup>3</sup>	132	一般用	2-383	-, CC-6 BG 1 T	-, -, -	○
バックホウ	日立建機	油圧式・クローラ型	ZX 270 LC	27.500	平積 0.84 m <sup>3</sup> , 山積 1.10 m <sup>3</sup>	132	一般用	2-384	-, CC-6 BG 1 T	-, -, -	○
バックホウ	日立建機	油圧式・クローラ型	ZX 330	31.000	平積 1 m <sup>3</sup> , 山積 1.40 m <sup>3</sup>	184	一般用	2-385	-, AA-6 HK 1 X	-, -, -	○
バックホウ	日立建機	油圧式・クローラ型	ZX 330 LC	31.600	平積 1 m <sup>3</sup> , 山積 1.40 m <sup>3</sup>	184	一般用	2-386	-, AA-6 HK 1 X	-, -, -	○
バックホウ	日立建機	油圧式・クローラ型	ZX 350 H	32.900	平積 1 m <sup>3</sup> , 山積 1.38 m <sup>3</sup>	184	一般用	2-387	-, AA-6 HK 1 X	-, -, -	○
バックホウ	日立建機	油圧式・クローラ型	ZX 350 LCH	33.400	平積 1 m <sup>3</sup> , 山積 1.38 m <sup>3</sup>	184	一般用	2-388	-, AA-6 HK 1 X	-, -, -	○
バックホウ	日立建機	油圧式・クローラ型	ZX 370 MTH	36.300	平積 1.1 m <sup>3</sup> , 山積 1.50 m <sup>3</sup>	184	一般用	2-389	-, AA-6 HK 1 X	-, -, -	○
トラクタショベル	日立建機	国産・ホイール型	LX 20-7	2.645	バケット山積容量 0.4 m <sup>3</sup>	21.3	一般用	2-390	-, D 1503-DI-K 2 A	-, -, -	○
トラクタショベル	日立建機	国産・ホイール型	LX 30-7	3.265	バケット山積容量 0.5 m <sup>3</sup>	27.2	一般用	2-391	-, D 1503-DI-T-K 2 A	-, -, -	○
トラクタショベル	日立建機	国産・ホイール型	LX 40-7	3.565	バケット山積容量 0.6 m <sup>3</sup>	27.2	一般用	2-392	-, D 1503-DI-T-K 2 A	-, -, -	○
トラクタショベル	日立建機	国産・ホイール型	LX 50-7	4.695	バケット山積容量 0.9 m <sup>3</sup>	44.1	一般用	2-393	-, V 3300-DI-KA	-, -, -	○
トラクタショベル	日立建機	国産・ホイール型	LX 110-7	10.020	バケット山積容量 2 m <sup>3</sup>	96	一般用	2-394	-, BB-6 BG 1 T	-, -, -	○
トラクタショベル	日立建機	国産・ホイール型	LX 130-7	13.700	バケット山積容量 2.7 m <sup>3</sup>	129	一般用	2-395	-, BB-6 HK 1 T	-, -, -	○
トラクタショベル	日立建機	国産・ホイール型	LX 160-7	16.020	バケット山積容量 3.2 m <sup>3</sup>	143	一般用	2-396	-, BB-6 HK 1 T	-, -, -	○
トラクタショベル	日立建機	国産・ホイール型	LX 190-7	19.930	バケット山積容量 3.5 m <sup>3</sup>	165	一般用	2-397	-, 6 D 24-TLE 2 A	-, -, -	○
トラクタショベル	日立建機	国産・ホイール型	LX 230-7	21.240	バケット山積容量 4 m <sup>3</sup>	198	一般用	2-398	-, 6 D 24-TLE 2 A	-, -, -	○
トラクタショベル	日立建機	国産・ホイール型	LX 300-7	30.000	バケット山積容量 5 m <sup>3</sup>	235	一般用	2-399	-, AA-6 WG 1 T	-, -, -	○
小型バックホウ (ミニホウ)	古河機械金属	油圧式・クローラ型	FX 033 UR	2.950	平積 0.07 m <sup>3</sup> , 山積 0.09 m <sup>3</sup>	19.9	一般用	2-400	-, D 1503-KA	-, -, -	○
小型バックホウ (ミニホウ)	古河機械金属	油圧式・クローラ型	UK-30-3	2.990	平積 0.07 m <sup>3</sup> , 山積 0.09 m <sup>3</sup>	19.9	一般用	2-401	-, D 1503-KA	-, -, -	○

●お知らせ●

機械名	会社名	分類	型式	機械重量(t)	諸元	定格出力(kW)	使用区分	指定番号	エンジン認定番号、型式	黒煙浄化装置認定番号、型式	適用
小型バックホウ (ミニホウ)	古河機械金属	油圧式・クローラ型	FX 030-3	2.940	平積 0.08 m <sup>3</sup> , 山積 0.10 m <sup>3</sup>	19.9	一般用	2-402	-, D1503-KA	-, -, -	○
小型バックホウ (ミニホウ)	古河機械金属	油圧式・クローラ型	FX 043 UR	3.600	平積 0.085 m <sup>3</sup> , 山積 0.11 m <sup>3</sup>	20.6	一般用	2-403	2-22, V1505-KA	-, -, -	○
小型バックホウ (ミニホウ)	古河機械金属	油圧式・クローラ型	FX 035-3	3.200	平積 0.09 m <sup>3</sup> , 山積 0.11 m <sup>3</sup>	20.6	一般用	2-404	-, D1503-KA	-, -, -	○
小型バックホウ (ミニホウ)	古河機械金属	油圧式・クローラ型	UX-35-3	3.380	平積 0.09 m <sup>3</sup> , 山積 0.11 m <sup>3</sup>	20.6	一般用	2-405	-, D1503-KA	-, -, -	○
小型バックホウ (ミニホウ)	古河機械金属	油圧式・クローラ型	FX 043 UR-3	3.500	平積 0.09 m <sup>3</sup> , 山積 0.11 m <sup>3</sup>	20.6	一般用	2-406	-, D1503-KA	-, -, -	○
小型バックホウ (ミニホウ)	古河機械金属	油圧式・クローラ型	FX 55 UR-3	5.250	平積 0.18 m <sup>3</sup> , 山積 0.22 m <sup>3</sup>	30.9	一般用	2-407	-, AA-4 LE 1	-, -, -	○
バックホウ	古河機械金属	油圧式・クローラ型	FZ 70	6.300	平積 0.21 m <sup>3</sup> , 山積 0.28 m <sup>3</sup>	40.5	一般用	2-408	-, CC-4 JG 1	-, -, -	○
バックホウ	古河機械金属	油圧式・クローラ型	FZ 70 LC	6.400	平積 0.24 m <sup>3</sup> , 山積 0.33 m <sup>3</sup>	40.5	一般用	2-409	-, CC-4 JG 1	-, -, -	○
バックホウ	古河機械金属	油圧式・クローラ型	FZ 110-E	10.700	平積 0.34 m <sup>3</sup> , 山積 0.45 m <sup>3</sup>	59	一般用	2-410	2-8, BB-4 BG 1 T	-, -, -	○
バックホウ	古河機械金属	油圧式・クローラ型	FZ 110	10.700	平積 0.34 m <sup>3</sup> , 山積 0.45 m <sup>3</sup>	63	一般用	2-411	2-8, BB-4 BG 1 T	-, -, -	○
バックホウ	古河機械金属	油圧式・クローラ型	FZ 110 M	12.800	平積 0.34 m <sup>3</sup> , 山積 0.45 m <sup>3</sup>	63	一般用	2-412	2-8, BB-4 BG 1 T	-, -, -	○
バックホウ	古河機械金属	油圧式・クローラ型	FZ 125 US-E	12.300	平積 0.34 m <sup>3</sup> , 山積 0.45 m <sup>3</sup>	59	一般用	2-413	2-8, BB-4 BG 1 T	-, -, -	○
バックホウ	古河機械金属	油圧式・クローラ型	FZ 125 US	12.300	平積 0.34 m <sup>3</sup> , 山積 0.45 m <sup>3</sup>	63	一般用	2-414	2-8, BB-4 BG 1 T	-, -, -	○
バックホウ	古河機械金属	油圧式・クローラ型	FZ 120-E	12.000	平積 0.39 m <sup>3</sup> , 山積 0.50 m <sup>3</sup>	63	一般用	2-415	2-9, CC-4 BG 1 TC	-, -, -	○
バックホウ	古河機械金属	油圧式・クローラ型	FZ 120	12.000	平積 0.39 m <sup>3</sup> , 山積 0.50 m <sup>3</sup>	66	一般用	2-416	2-9, CC-4 BG 1 TC	-, -, -	○
バックホウ	古河機械金属	油圧式・クローラ型	FZ 130 H	12.500	平積 0.39 m <sup>3</sup> , 山積 0.50 m <sup>3</sup>	66	一般用	2-417	2-9, CC-4 BG 1 TC	-, -, -	○
バックホウ	古河機械金属	油圧式・クローラ型	FZ 135 US-E	13.200	平積 0.39 m <sup>3</sup> , 山積 0.50 m <sup>3</sup>	66	一般用	2-418	2-9, CC-4 BG 1 TC	-, -, -	○
バックホウ	古河機械金属	油圧式・クローラ型	FZ 135 US	13.200	平積 0.39 m <sup>3</sup> , 山積 0.50 m <sup>3</sup>	66	一般用	2-419	2-9, CC-4 BG 1 TC	-, -, -	○
バックホウ	古河機械金属	油圧式・クローラ型	FZ 160 LC	15.600	平積 0.45 m <sup>3</sup> , 山積 0.60 m <sup>3</sup>	81	一般用	2-420	2-11, AA-4 BG 1 TC	-, -, -	○
バックホウ	古河機械金属	油圧式・クローラ型	FZ 200-E	19.400	平積 0.58 m <sup>3</sup> , 山積 0.80 m <sup>3</sup>	103	一般用	2-421	2-12, AA-6 BG 1 T	-, -, -	○
バックホウ	古河機械金属	油圧式・クローラ型	FZ 200	19.400	平積 0.58 m <sup>3</sup> , 山積 0.80 m <sup>3</sup>	110	一般用	2-422	2-12, AA-6 BG 1 T	-, -, -	○
バックホウ	古河機械金属	油圧式・クローラ型	FZ 200 LC-E	19.900	平積 0.58 m <sup>3</sup> , 山積 0.80 m <sup>3</sup>	103	一般用	2-423	2-12, AA-6 BG 1 T	-, -, -	○
バックホウ	古河機械金属	油圧式・クローラ型	FZ 200 LC	19.900	平積 0.58 m <sup>3</sup> , 山積 0.80 m <sup>3</sup>	110	一般用	2-424	2-12, AA-6 BG 1 T	-, -, -	○
バックホウ	古河機械金属	油圧式・クローラ型	FZ 210 H	20.300	平積 0.58 m <sup>3</sup> , 山積 0.80 m <sup>3</sup>	110	一般用	2-425	2-12, AA-6 BG 1 T	-, -, -	○
バックホウ	古河機械金属	油圧式・クローラ型	FZ 210 LCH	20.800	平積 0.58 m <sup>3</sup> , 山積 0.80 m <sup>3</sup>	110	一般用	2-426	2-12, AA-6 BG 1 T	-, -, -	○
バックホウ	古河機械金属	油圧式・クローラ型	FZ 225 USR-E	22.000	平積 0.58 m <sup>3</sup> , 山積 0.80 m <sup>3</sup>	103	一般用	2-427	2-12, AA-6 BG 1 T	-, -, -	○
バックホウ	古河機械金属	油圧式・クローラ型	FZ 225 USR	22.000	平積 0.58 m <sup>3</sup> , 山積 0.80 m <sup>3</sup>	110	一般用	2-428	2-12, AA-6 BG 1 T	-, -, -	○
バックホウ	古河機械金属	油圧式・クローラ型	FZ 225 USRLC-E	22.500	平積 0.58 m <sup>3</sup> , 山積 0.80 m <sup>3</sup>	103	一般用	2-429	2-12, AA-6 BG 1 T	-, -, -	○
バックホウ	古河機械金属	油圧式・クローラ型	FZ 225 USRLC	22.500	平積 0.58 m <sup>3</sup> , 山積 0.80 m <sup>3</sup>	110	一般用	2-430	2-12, AA-6 BG 1 T	-, -, -	○
バックホウ	古河機械金属	油圧式・クローラ型	FZ 225 US-E	23.000	平積 0.58 m <sup>3</sup> , 山積 0.80 m <sup>3</sup>	103	一般用	2-431	2-12, AA-6 BG 1 T	-, -, -	○
バックホウ	古河機械金属	油圧式・クローラ型	FZ 225 US	23.000	平積 0.58 m <sup>3</sup> , 山積 0.80 m <sup>3</sup>	110	一般用	2-432	2-12, AA-6 BG 1 T	-, -, -	○
バックホウ	古河機械金属	油圧式・クローラ型	FZ 225 USLC-E	23.500	平積 0.58 m <sup>3</sup> , 山積 0.80 m <sup>3</sup>	103	一般用	2-433	2-12, AA-6 BG 1 T	-, -, -	○
バックホウ	古河機械金属	油圧式・クローラ型	FZ 225 USLC	23.500	平積 0.58 m <sup>3</sup> , 山積 0.80 m <sup>3</sup>	110	一般用	2-434	2-12, AA-6 BG 1 T	-, -, -	○
バックホウ	古河機械金属	油圧式・クローラ型	FZ 230	23.000	平積 0.75 m <sup>3</sup> , 山積 1.00 m <sup>3</sup>	125	一般用	2-435	-, CC-6 BG 1 T	-, -, -	○
バックホウ	古河機械金属	油圧式・クローラ型	FZ 230 LC	23.600	平積 0.75 m <sup>3</sup> , 山積 1.00 m <sup>3</sup>	125	一般用	2-436	-, CC-6 BG 1 T	-, -, -	○
バックホウ	古河機械金属	油圧式・クローラ型	FZ 240 H	24.300	平積 0.75 m <sup>3</sup> , 山積 1.00 m <sup>3</sup>	125	一般用	2-437	-, CC-6 BG 1 T	-, -, -	○
バックホウ	古河機械金属	油圧式・クローラ型	FZ 240 LCH	24.900	平積 0.75 m <sup>3</sup> , 山積 1.00 m <sup>3</sup>	125	一般用	2-438	-, CC-6 BG 1 T	-, -, -	○
バックホウ	古河機械金属	油圧式・クローラ型	FZ 270	27.000	平積 0.84 m <sup>3</sup> , 山積 1.10 m <sup>3</sup>	132	一般用	2-439	-, CC-6 BG 1 T	-, -, -	○
バックホウ	古河機械金属	油圧式・クローラ型	FZ 270 LC	27.500	平積 0.84 m <sup>3</sup> , 山積 1.10 m <sup>3</sup>	132	一般用	2-440	-, CC-6 BG 1 T	-, -, -	○
トラクタショベル	古河機械金属	国産・ホイール型	FL 302-3	2.645	バケット山積容量 0.4 m <sup>3</sup>	21.3	一般用	2-441	-, D1503-DI-K 2 A	-, -, -	○
トラクタショベル	古河機械金属	国産・ホイール型	FL 303-3	3.265	バケット山積容量 0.5 m <sup>3</sup>	27.2	一般用	2-442	-, D1503-DI-T-K 2 A	-, -, -	○
トラクタショベル	古河機械金属	国産・ホイール型	FL 304-3	3.565	バケット山積容量 0.6 m <sup>3</sup>	27.2	一般用	2-443	-, D1503-DI-T-K 2 A	-, -, -	○
トラクタショベル	古河機械金属	国産・ホイール型	FL 305-3	4.695	バケット山積容量 0.9 m <sup>3</sup>	44.1	一般用	2-444	-, V3300-DI-KA	-, -, -	○
トラクタショベル	古河機械金属	国産・ホイール型	FL 326-3	10.020	バケット山積容量 2 m <sup>3</sup>	95	一般用	2-445	-, BB-4 BG 1 T	-, -, -	○
トラクタショベル	古河機械金属	国産・ホイール型	FL 325-3	13.700	バケット山積容量 2.7 m <sup>3</sup>	129	一般用	2-446	-, BB-6 HK 1 T	-, -, -	○
トラクタショベル	古河機械金属	国産・ホイール型	FL 345-3	16.800	バケット山積容量 3.2 m <sup>3</sup>	143	一般用	2-447	-, BB-6 HK 1 T	-, -, -	○
トラクタショベル	古河機械金属	国産・ホイール型	FL 355-3	19.830	バケット山積容量 3.5 m <sup>3</sup>	165	一般用	2-448	-, 6 D24-TLE 2 A	-, -, -	○
トラクタショベル	古河機械金属	国産・ホイール型	FL 365-3	22.000	バケット山積容量 4 m <sup>3</sup>	198	一般用	2-449	-, 6 D24-TLE 2 A	-, -, -	○
ロードローラ	古河機械金属	マカダム四輪駆動	FR 12-3	10.605	重積 10 t	49.6	一般用	2-450	-, W04 D-K	-, -, -	○
小型バックホウ (ミニホウ)	北越工業	油圧式・クローラ型	AX 20 UR-3	1.990	平積 0.052 m <sup>3</sup> , 山積 0.066 m <sup>3</sup>	14	一般用	2-451	2-4, 3 YE 1	-, -, -	○
小型バックホウ (ミニホウ)	北越工業	油圧式・クローラ型	AX 20 u-3	1.990	平積 0.052 m <sup>3</sup> , 山積 0.066 m <sup>3</sup>	14	一般用	2-452	2-4, 3 YE 1	-, -, -	○
小型バックホウ (ミニホウ)	北越工業	油圧式・クローラ型	AX 30 UR-3	2.900	平積 0.068 m <sup>3</sup> , 山積 0.09 m <sup>3</sup>	17.7	一般用	2-453	2-22, V1505-KA	-, -, -	○
小型バックホウ (ミニホウ)	北越工業	油圧式・クローラ型	AX 30 u	2.980	平積 0.068 m <sup>3</sup> , 山積 0.09 m <sup>3</sup>	19.1	一般用	2-454	2-6, 3 LD 1	-, -, -	○
小型バックホウ (ミニホウ)	北越工業	油圧式・クローラ型	AX 35 u	3.350	平積 0.085 m <sup>3</sup> , 山積 0.11 m <sup>3</sup>	21.3	一般用	2-455	2-6, 3 LD 1	-, -, -	○



## ●お 知 ら せ●

機 械 名	会 社 名	分 類	型 式	機 械 重 量 (t)	諸 元	定 格 出 力 (kW)	使 用 区 分	指 定 番 号	エ ン ジ ン 認 定 番 号、 型 式	黒 煙 浄 化 装 置 認 定 番 号、 型 式、 方 式	適 用
小型バックホウ (ミニホウ)	北越工業	油圧式・クローラ型	AX40 UR-3	3.600	平積 0.085 m <sup>3</sup> 、山積 0.11 m <sup>3</sup>	20.6	一般用	2-456	2-22, V1505-KA	-, -, -	○
小型バックホウ (ミニホウ)	北越工業	油圧式・クローラ型	AX40 u	3.980	平積 0.099 m <sup>3</sup> 、山積 0.14 m <sup>3</sup>	25	一般用	2-457	-, AA-4 LE 1	-, -, -	○
小型バックホウ (ミニホウ)	北越工業	油圧式・クローラ型	AX50 u	4.450	平積 0.108 m <sup>3</sup> 、山積 0.16 m <sup>3</sup>	27.9	一般用	2-458	-, AA-4 LE 1	-, -, -	○
空気圧縮機	北越工業	可搬式・スク リュウ・エンジン掛	PDS 50 S-5 A 1	0.325	吐出量 1.4 m <sup>3</sup> /min	11.8	一般用	2-459	-, 3 YA 1	-, -, -	○
空気圧縮機	北越工業	可搬式・スク リュウ・エンジン掛	PDS 70 S-5 B 1	0.435	吐出量 2 m <sup>3</sup> /min	17	一般用	2-460	-, 3 YC 1	-, -, -	○
空気圧縮機	北越工業	可搬式・スク リュウ・エンジン掛	PDS 70 SO-6 B 1	0.445	吐出量 2 m <sup>3</sup> /min	17	一般用	2-461	-, 3 YC 1	-, -, -	○
空気圧縮機	北越工業	可搬式・スク リュウ・エンジン掛	PDS 90 S-5 B 1	0.465	吐出量 2.5 m <sup>3</sup> /min	18.8	一般用	2-462	2-5, 3 LB 1	-, -, -	○
空気圧縮機	北越工業	可搬式・スク リュウ・エンジン掛	PDS 90 SC-5 B 1	0.475	吐出量 2.5 m <sup>3</sup> /min	18.8	一般用	2-463	2-5, 3 LB 1	-, -, -	○
発動発電機	北越工業	ディーゼルエンジン 駆動	SDG 12 S-3 A 2	0.545	定格容量 12 kVA	14.5	一般用	2-464	2-9, 3 LD 1	-, -, -	○
発動発電機	北越工業	ディーゼルエンジン 駆動	SDG 15 S-3 A 2	0.555	定格容量 15 kVA	14.5	一般用	2-465	2-9, 3 LD 1	-, -, -	○
発動発電機	北越工業	ディーゼルエンジン 駆動	SDG 25 S-3 A 2	0.580	定格容量 25 kVA	23.5	一般用	2-466	-, AA-4 LE 1	-, -, -	○
発動発電機	北越工業	ディーゼルエンジン 駆動	SDG 25 S-3 A 1	0.880	定格容量 25 kVA	23.5	一般用	2-467	-, AA-4 LE 1	-, -, -	○
発動発電機 (溶接機併用)	北越工業	ディーゼルエンジン 駆動	PDW 300 SN	0.395	定格容量 9.8 kVA, 定格電 流 280 A	15.8	一般用	2-468	-, 3 YC 1	-, -, -	○
発動発電機 (溶接機併用)	北越工業	ディーゼルエンジン 駆動	PDW 300 SN 2	0.395	定格容量 9.8 kVA, 定格電 流 280 A	15.8	一般用	2-469	-, 3 YC 1	-, -, -	○
発動発電機 (溶接機併用)	北越工業	ディーゼルエンジン 駆動	PDW 300 AS	0.470	定格容量 9.9 kVA, 定格電 流 280 A	17.3	一般用	2-470	-, D 905-KA	-, -, -	○
発動発電機 (溶接機併用)	北越工業	ディーゼルエンジン 駆動	PDW 300 AS 2	0.470	定格容量 9.9 kVA, 定格電 流 280 A	17.3	一般用	2-471	-, D 905-KA	-, -, -	○
振動ローラ	ホーマクジャパン	搭乗式・タンDEM型	BW 131 AD-2	4.000	重量 3~5t	20.9	一般用	2-472	2-22, V1505-KA	-, -, -	○
振動ローラ	ホーマクジャパン	搭乗式・コンバイン D型	BW 131 AC-2	3.590	重量 3~4t	23.9	一般用	2-473	2-22, V1505-KA	-, -, -	○
発動発電機	三菱重工業	ディーゼルエンジン 駆動	MGP 25 SE	0.620	定格容量 25 kVA	23.9	一般用	2-474	-, S4Q2-E 2	-, -, -	○
小型バックホウ (ミニホウ)	ヤンマーディーゼル	油圧式・クローラ型	Vio15-2	1.500	平積 0.035 m <sup>3</sup> 、山積 0.05 m <sup>3</sup>	6.5	一般用	2-475	2-46, 3 TNE 68	-, -, -	○
発動発電機	ヤンマーディーゼル	ディーゼルエンジン 駆動	AG 20 SS	0.720	定格容量 20 kVA	19.6	一般用	2-476	2-52, 4 TNE 88	-, -, -	○
発動発電機	ヤンマーディーゼル	ディーゼルエンジン 駆動	AG 25 SS	0.730	定格容量 25 kVA	22.8	一般用	2-477	2-50, 4 TNE 88-R	-, -, -	○

表-3 排出ガス対策型エンジン認定変更一覧表(平成13年9月)

認定 番号	申請者名	エンジン モデル名称	出力設定	定 格 点		最大トルク点		無負荷回転数		変更申請 年月日	摘 要
				出 力 (kW)	回転数 (min <sup>-1</sup> )	最大トルク (N・m)	回転数 (min <sup>-1</sup> )	最 高 (kW)	最 低 (min <sup>-1</sup> )		
133	日本ボルボ	TD 73 KCE	仕様 1	187.0	2,400	1,080.0	1,200	2,700	680	平成13.06.29	社名変更
197	日本ボルボ	TD 63 K	高負荷設定 低負荷設定	117.0 93.0	2,200 2,200	695.0 602.0	1,100 1,100	2,500	700	平成13.06.29	社名変更
198	日本ボルボ	TD 71 KAE	仕様 1	148.0	2,200	715.0	1,700	2,570	675	平成13.06.29	社名変更
199	日本ボルボ	TD 73 KDE	仕様 1	148.0	2,100	920.0	1,100	2,370	700	平成13.06.29	社名変更
200	日本ボルボ	TD 103 K	仕様 1 仕様 2	213.0 180.0	2,200 2,100	1,360.0 1,380.0	1,000 1,100	2,430	650	平成13.06.29	社名変更
201	日本ボルボ	TD 122 K	仕様 1 仕様 2 仕様 3	245.0 209.0 267.0	2,100 2,100 2,100	1,475 1,580.0 1,595.0	1,200 900 1,100	2,350	650	平成13.06.29	社名変更
283	日本ボルボ	TD 104 KAE	仕様 1	235.0	2,200	1,460.0	1,100	2,460	700	平成13.06.29	社名変更

●お知らせ●

表一 排出ガス対策型建設機械指定一覧表 (平成13年9月)

A:セラミックハニカム触媒付きフィルタ O:社名変更

機 械 名	会 社 名	分 類	型 式	機 械 重 量 (t)	諸 元	定 格 出 力 (kW)	使 用 区 分	指 定 番 号	エ ン ジ ン 認 定 番 号、 型 式	黒 煙 浄 化 装 置 認 定 型 式、 方 式	変 更 申 請 年 月 日	適 用
トラクタショベル	新キヤタビラ 三菱	国産・ホイール型	938 G	13.068	バケット山積容量2.5m <sup>3</sup>	119	一般用	1467	261, 316 E 1 TA	-, -, -	平13.06.26	O
トラクタショベル	新キヤタビラ 三菱	サイドダンプ式・ホイール型	938 G-TUN	13.400	バケット山積容量1.9m <sup>3</sup>	119	トンネル用	2007	261, 3126 E 1 TA	14, GCM 16, A	平13.06.24	O
小型バックホウ	日立建機	油圧式・クローラ型	EX 40 u	3.980	平積0.039m <sup>3</sup> , 山積0.14m <sup>3</sup>	25	一般用	1413	165, 4 LE 1	-, -, -	平13.04.29	O
バックホウ	住友建機製造	油圧式・クローラ型	SH 60-2	6.300	平積0.21m <sup>3</sup> , 山積0.28m <sup>3</sup>	40.5	一般用	666	146, 4 M 40-E 1	-, -, -	平13.04.28	O
バックホウ	住友建機製造	油圧式・クローラ型	SH 30 O-2 B	31.800	平積1m <sup>3</sup> , 山積1.4m <sup>3</sup>	169	一般用	669	101, 6 D 24-TE 1	-, -, -	平13.04.26	O
アスファルトフィニッシャー	住友建機製造	国産・クローラ型	HA 25 C-2	4.580	舗装幅1.4~2.5m	26.5	一般用	657	77, V 2203-KB	-, -, -	平13.04.24	O
アスファルトフィニッシャー	住友建機製造	国産・クローラ型	HB 25 C-2	4.620	舗装幅1.4~2.5m	26.5	一般用	658	77, V 2203-KB	-, -, -	平13.04.24	O
アスファルトフィニッシャー	住友建機製造	国産・ホイール型	HA 25 W-2/4 WD	4.720	舗装幅1.4~2.5m	26.5	一般用	662	77, V 2203-KB	-, -, -	平13.04.24	O
アスファルトフィニッシャー	住友建機製造	国産・ホイール型	HB 25 W-2/4 WD	4.760	舗装幅1.4~2.5m	26.5	一般用	663	77, V 2203-KB	-, -, -	平13.04.26	O
バックホウ	住友建機製造	油圧式・クローラ型	SH 60 X-2	6.300	平積0.21m <sup>3</sup> , 山積0.28m <sup>3</sup>	40.5	一般用	839	146, 4 M 40-E 1	-, -, -	平13.04.26	O
バックホウ	住友建機製造	油圧式・クローラ型	SH 75 U-2	7.900	平積0.21m <sup>3</sup> , 山積0.28m <sup>3</sup>	36.8	一般用	840	146, 4 M 40-E 1	-, -, -	平13.04.26	O
バックホウ	住友建機製造	油圧式・クローラ型	SH 120 TN-2	1.000	平積0.38m <sup>3</sup> , 山積0.5m <sup>3</sup>	65	トンネル用	842	16, A-4 BG 1 T	-, -, A	平13.04.28	O
アスファルトフィニッシャー	住友建機製造	国産・ホイール型	HA 44 W-2	8.710	舗装幅2.45~4.4m	44	一般用	1002	5, 4 D 32 E 1	-, -, -	平13.04.28	O
小型バックホウ (ミニホウ)	住友建機製造	油圧式・クローラ型	SH 55 U-2	5.700	平積0.17m <sup>3</sup> , 山積0.22m <sup>3</sup>	30.2	一般用	1052	165, 4 LE 1	-, -, -	平13.04.26	O
バックホウ	住友建機製造	油圧式・クローラ型	SH 65 U-2	6.200	平積0.19m <sup>3</sup> , 山積0.25m <sup>3</sup>	32.4	一般用	1053	165, 4 LE 1	-, -, -	平13.04.26	O
バックホウ	住友建機製造	油圧式・クローラ型	SH 100 LL-2	13.600	平積0.35m <sup>3</sup> , 山積0.45m <sup>3</sup>	60	一般用	1054	16, A-4 BG 1 T	-, -, -	平13.04.26	O
バックホウ	住友建機製造	油圧式・クローラ型	SH 200 LC-2	19.700	平積0.66m <sup>3</sup> , 山積0.9m <sup>3</sup>	98	一般用	1057	15, A-4 BG 1 T	-, -, -	平13.04.26	O
バックホウ	住友建機製造	油圧式・クローラ型	SH 300 LC-2 B	32.600	平積1.1m <sup>3</sup> , 山積1.5m <sup>3</sup>	169	一般用	1059	101, 6 D 24-TE 1	-, -, -	平13.04.26	O
バックホウ	住友建機製造	油圧式・クローラ型	SH 300 TN-2 B	31.250	平積1m <sup>3</sup> , 山積1.4m <sup>3</sup>	169	トンネル用	1060	101, 6 D 24-TE 1	-, -, A	平13.04.26	O
ドラグライン及 びクラムシェル	住友建機製造	パイプクラムシェル	SH 120 LPC-2	18.000	平積0.25m <sup>3</sup>	65	一般用	1182	14, A-4 BG 1 T	-, -, -	平13.06.26	O
ドラグライン及 びクラムシェル	住友建機製造	パイプクラムシェル	SH 200 LPC-2	25.600	平積0.4m <sup>3</sup>	98	一般用	1183	15, A-6 BG 1 T	-, -, -	平13.04.26	O
ドラグライン及 びクラムシェル	住友建機製造	パイプクラムシェル	SH 220 LPC-2	28.800	平積0.7m <sup>3</sup>	117	一般用	1184	15, A-6 BG 1 T	-, -, -	平13.04.28	O
ドラグライン及 びクラムシェル	住友建機製造	パイプクラムシェル	SH 300 LPC-2 B	38.400	平積1m <sup>3</sup>	169	一般用	1185	101, 6 D 24-TE 1	-, -, -	平13.04.24	O
タイヤローラ	住友建機製造	-	HN 200 WHK	15.000	重量15t	70.6	一般用	1297	57, A-6 BG 1	-, -, -	平13.04.24	O
バックホウ	住友建機製造	油圧式・クローラ型	SH 215 UTN-2	19.800	平積0.59m <sup>3</sup> , 山積0.80m <sup>3</sup>	91.9	トンネル用	1614	16, A-6 BG 1 T	-, -, A	平13.04.26	O
振動ローラ	住友建機製造	搭乗式・タンDEM型	HW 70 VSK	7.200	重量(7.2t)	55.2	一般用	1615	17, A-4 BG 1	-, -, -	平13.04.26	O
バックホウ	住友建機製造	油圧式・クローラ型	SH 100-1 B	11.480	平積0.34m <sup>3</sup> , 山積0.45m <sup>3</sup>	60.3	一般用	1726	291, MTE 401 T	-, -, -	平13.04.26	O
アスファルトフィニッシャー	住友建機製造	国産・クローラ型	HA 60 C-3	14.000	舗装幅2.49~6m	70	一般用	1729	99, 4 D 34-TE 1	-, -, -	平13.04.26	O
アスファルトフィニッシャー	住友建機製造	国産・ホイール型	HA 60 W-3	13.600	舗装幅2.40~6m	70	一般用	1730	99, 4 D 34-TE 1	-, -, -	平13.04.26	O
バックホウ	住友建機製造	油圧式・クローラ型	SH 65-1C	6.750	平積0.19m <sup>3</sup> , 山積0.25m <sup>3</sup>	40.5	一般用	1835	298, MTE 404	-, -, -	平13.04.26	O
バックホウ	住友建機製造	油圧式・クローラ型	SH 60-1 B	6.400	平積0.21m <sup>3</sup> , 山積0.25m <sup>3</sup>	41.9	一般用	1836	298, MTE 402	-, -, -	平13.04.26	O
バックホウ	住友建機製造	油圧式・クローラ型	SH 75-1 B	7.920	平積0.21m <sup>3</sup> , 山積0.25m <sup>3</sup>	36.8	一般用	1837	297, MTE 403	-, -, -	平13.04.26	O
バックホウ	住友建機製造	油圧式・クローラ型	SH 145 U-1 B	14.370	平積0.34m <sup>3</sup> , 山積0.40m <sup>3</sup>	57.4	一般用	1838	300, MTE 404 T	-, -, -	平13.04.26	O
バックホウ	住友建機製造	油圧式・クローラ型	SH 120-1 B	12.480	平積0.38m <sup>3</sup> , 山積0.45m <sup>3</sup>	64.7	一般用	1838	302, MTE 402 T	-, -, -	平13.04.26	O
バックホウ	住友建機製造	油圧式・クローラ型	SH 200-1 B	19.010	平積0.59m <sup>3</sup> , 山積0.70m <sup>3</sup>	97.8	一般用	1840	303, MTE 601 T	-, -, -	平13.04.26	O
バックホウ	住友建機製造	油圧式・クローラ型	SH 200 CT-1 B	19.100	平積0.59m <sup>3</sup> , 山積0.80m <sup>3</sup>	97.8	一般用	1841	303, MTE 601 T	-, -, -	平13.04.26	O
バックホウ	住友建機製造	油圧式・クローラ型	SH 200 HD-1 B	20.700	平積0.59m <sup>3</sup> , 山積0.80m <sup>3</sup>	97.8	一般用	1842	303, MTE 601 T	-, -, -	平13.04.26	O
バックホウ	住友建機製造	油圧式・クローラ型	SH 200 LC-1 B	19.490	平積0.66m <sup>3</sup> , 山積0.80m <sup>3</sup>	97.8	一般用	1843	303, MTE 601 T	-, -, -	平13.04.26	O
ドラグライン及 びクラムシェル	住友建機製造	パイプクラムシェル	SH 60 LPC-1 B	9.050	平積0.15m <sup>3</sup>	41.9	一般用	1844	299, MTE 402	-, -, -	平13.04.26	O
ドラグライン及 びクラムシェル	住友建機製造	パイプクラムシェル	SH 60 LPC-2	9.260	平積0.15m <sup>3</sup>	40.5	一般用	1845	146, 4 M 40-E 1	-, -, -	平13.04.20	O
ドラグライン及 びクラムシェル	住友建機製造	パイプクラムシェル	SH 120 LPC-1 B	18.000	平積0.25m <sup>3</sup>	64.7	一般用	1846	302, MTE 402 T	-, -, -	平13.04.20	O
ドラグライン及 びクラムシェル	住友建機製造	パイプクラムシェル	SH 200 LPC-1 B	25.440	平積0.4m <sup>3</sup>	87.8	一般用	1847	303, MTE 601 T	-, -, -	平13.04.20	O
クローラクレ ーン	住友建機製造	油圧ロープ式	SC 50-2	7.560	吊上能力4.9×2.0t吊	40.5	一般用	1848	148, 4 M 40-E 1	-, -, -	平13.04.26	O
振動ローラ	住友建機製造	搭乗式・コンバイン D型	HW 100 VCK	10.500	重量10.555t	103	一般用	1849	100, 6 D 34-TE 1	-, -, -	平13.04.26	O

●お知らせ●

機 械 名	会 社 名	分 類	型 式	機 械 重 量 (t)	諸 元	定 格 出 力 (kW)	使 用 区 分	指 定 番 号	エ ン ジ ン 認 定 番 号、 型 式	黒 煙 浄 化 装 置 認 定 番 号、 型 式、 方 式	変 更 申 請 年 月 日	適 用
アスファルト フィニッシャー	住友建機製造	国産・クローラ型	HA 14 C	2.720	舗装巾0.6~1.4 m	17.3	一般用	1050	15R, D 1703-KB	-, -, -	平 13.04.26	○
アスファルト フィニッシャー	住友建機製造	国産・クローラ型	HA 18 C	2.920	舗装巾1.1~1.3 m	17.3	一般用	1051	15R, D 1703-KB	-, -, -	平 13.04.26	○
ロードロー バックホウ	住友建機製造	マカダム両輪駆動	HM 120 K-2	14.075	重量 14 t	57.4	一般用	2027	17, A-4 BG 1	-, -, -	平 13.04.26	○
バックホウ	住友建機製造	油圧式・クローラ型	SH 135 X-2	12.800	平積 0.34 m <sup>3</sup> , 山積 0.45 m <sup>3</sup>	62.5	一般用	2085	99, 4 D 34-TE 1	-, -, -	平 13.04.26	○
バックホウ	住友建機製造	油圧式・クローラ型	SH 215 X-2	21.100	平積 0.59 m <sup>3</sup> , 山積 0.80 m <sup>3</sup>	91.9	一般用	2086	15, A-6 BG 1 T	-, -, -	平 13.04.26	○
バックホウ	住友建機製造	油圧式・クローラ型	SH 75 X-2	7.900	平積 0.21 m <sup>3</sup> , 山積 0.28 m <sup>3</sup>	39	一般用	2206	146, 4 M 40-E 1	-, -, -	平 13.04.26	○
バックホウ	住友建機製造	油圧式・クローラ型	SH 120-3	12.000	平積 0.35 m <sup>3</sup> , 山積 0.5 m <sup>3</sup>	66.2	一般用	2207	337, BB-4 BG 1 T	-, -, -	平 13.04.26	○
バックホウ	住友建機製造	油圧式・クローラ型	SH 200-3	19.100	平積 0.57 m <sup>3</sup> , 山積 0.8 m <sup>3</sup>	103	一般用	2208	339, BB-6 BG 1 T	-, -, -	平 13.04.26	○
バックホウ	住友建機製造	油圧式・クローラ型	SH 220-3	22.500	平積 0.73 m <sup>3</sup> , 山積 1.00 m <sup>3</sup>	121	一般用	2209	339, BB-6 BG 1 T	-, -, -	平 13.04.26	○
バックホウ	住友建機製造	油圧式・クローラ型	SH 120 SS-3	12.000	平積 0.365, 山積 0.6 m <sup>3</sup>	66.2	一般用	2311	336, BB-4 BG 1 T	-, -, -	平 13.04.26	○
バックホウ	住友建機製造	油圧式・クローラ型	SH 200 HD-3	20.400	平積 0.57 m <sup>3</sup> , 山積 0.9 m <sup>3</sup>	103	一般用	2312	338, BB-6 BG 1 T	-, -, -	平 13.04.26	○
バックホウ	住友建機製造	油圧式・クローラ型	SH 200 LC-3	19.500	平積 0.65 m <sup>3</sup> , 山積 0.9 m <sup>3</sup>	103	一般用	2313	336, BB-6 BG 1 T	-, -, -	平 13.04.26	○
バックホウ	住友建機製造	油圧式・クローラ型	SH 220 LC-3	23.300	平積 0.76 m <sup>3</sup> , 山積 1.10 m <sup>3</sup>	121	一般用	2314	338, BB-6 BG 1 T	-, -, -	平 13.04.26	○
振動ローラ	住友建機製造	搭乗式・コンパインド型	HW 30 VW-3	2.500	重量 2.5 t	19.9	一般用	2315	106, S 4 L-E 1	-, -, -	平 13.04.26	○
振動ローラ	住友建機製造	搭乗式・コンパインド型	HW 41 VC-3	3.650	重量 3.65 t	19.9	一般用	2316	106, S 4 L-E 1	-, -, -	平 13.04.26	○
振動ローラ	住友建機製造	搭乗式・コンパインド型	HW 41 VW-3	3.670	重量 3.67 t	19.9	一般用	2317	106, S 4 L-E 1	-, -, -	平 13.04.26	○
ドラグライン及 びブルムシェル	住友建機製造	ハイブラムシェル	SH 200 LPC-3	24.900	平積 0.7 m <sup>3</sup>	103	一般用	2368	338, BB-6 BG 1 T	-, -, -	平 13.04.26	○
アスファルト フィニッシャー	住友建機製造	国産・クローラ型	HA 31 C-5	5.940	舗装幅 1.7~3.1 m	37.1	一般用	2623	227, V 3300-KA	-, -, -	平 13.04.26	○
アスファルト フィニッシャー	住友建機製造	国産・クローラ型	HB 31 C-5	5.940	舗装幅 1.7~3.1 m	37.1	一般用	2624	227, V 3300-KA	-, -, -	平 13.04.26	○
アスファルト フィニッシャー	住友建機製造	国産・クローラ型	HB 40 C-2	6.280	舗装幅 2.3~4.0 m	37.1	一般用	2625	227, V 3300-KA	-, -, -	平 13.04.26	○
アスファルト フィニッシャー	住友建機製造	国産・クローラ型	HB 40 C-6	6.580	舗装幅 1.75~4.0 m	37.1	一般用	2626	227, V 3300-KA	-, -, -	平 13.04.26	○
アスファルト フィニッシャー	住友建機製造	国産・クローラ型	HB 43 C-3	6.650	舗装幅 1.95~4.36 m	37.1	一般用	2627	227, V 3300-KA	-, -, -	平 13.04.26	○
アスファルト フィニッシャー	住友建機製造	国産・ホイール型	HA 31 W-2	6.180	舗装幅 1.7~3.1 m	37.1	一般用	2628	227, V 3300-KA	-, -, -	平 13.04.26	○
アスファルト フィニッシャー	住友建機製造	国産・ホイール型	HB 31 W-2	6.180	舗装幅 1.7~3.1 m	37.1	一般用	2629	227, V 3300-KA	-, -, -	平 13.04.26	○
アスファルト フィニッシャー	住友建機製造	国産・ホイール型	HB 40 W-2	6.520	舗装幅 2.3~4.0 m	37.1	一般用	2630	227, V 3300-KA	-, -, -	平 13.04.26	○
アスファルト フィニッシャー	住友建機製造	国産・ホイール型	HB 40 W-3	7.030	舗装幅 1.76~4.0 m	37.1	一般用	2631	227, V 3300-KA	-, -, -	平 13.04.26	○
アスファルト フィニッシャー	住友建機製造	国産・ホイール型	HB 43 W-3	7.180	舗装幅 1.95~4.35 m	37.1	一般用	2632	227, V 3300-KA	-, -, -	平 13.04.26	○
バックホウ	住友建機製造	油圧式・クローラ型	SH 400-3	43.500	平積 1.4 m <sup>3</sup> , 山積 1.8 m <sup>3</sup>	235.4	一般用	2633	362, AA-6 SD 1 X	-, -, -	平 13.04.26	○
バックホウ	住友建機製造	油圧式・クローラ型	SH 450 HD-3	44.900	平積 1.4 m <sup>3</sup> , 山積 1.8 m <sup>3</sup>	235.4	一般用	2634	362, AA-6 SD 1 X	-, -, -	平 13.04.26	○
自走式破砕改良機	住友建機製造	—	SS 200 RS	18.700	処理能力 30~40 m <sup>3</sup> /h	66.2	一般用	2635	336, BB-4 BG 1 T	-, -, -	平 13.04.26	○
アスファルト フィニッシャー	住友建機製造	国産・クローラ型	HB 30 C-3	5.200	舗装幅 1.4~3.0 m	26.5	一般用	2740	77, V 2203-KB	-, -, -	平 13.06.26	○
アスファルト フィニッシャー	住友建機製造	国産・ホイール型	HB 30 W-3	5.310	舗装幅 1.4~3.0 m	26.5	一般用	2741	77, V 2203-KB	-, -, -	平 13.06.26	○
バックホウ	住友建機製造	油圧式・クローラ型	SH 75 X-3	7.520	平積 0.2 m <sup>3</sup> , 山積 0.2 m <sup>3</sup>	41.9	一般用	2743	110, 4 TNE 80	-, -, -	平 13.04.26	○
バックホウ	住友建機製造	油圧式・クローラ型	SH 300-3	33.000	平積 1.04 m <sup>3</sup> , 山積 1.40 m <sup>3</sup>	184	一般用	2744	359, AA-6 HK 1 X	-, -, -	平 13.06.26	○
バックホウ	住友建機製造	油圧式・クローラ型	SH 350 HD-3	35.200	平積 1.04 m <sup>3</sup> , 山積 1.40 m <sup>3</sup>	184	一般用	2745	359, AA-6 HK 1 X	-, -, -	平 13.06.26	○
自走式破砕機	住友建機製造	—	SS 180 RG	18.000	能力 30~70 t/h	103	一般用	2747	338, BB-6 BG 1 T	-, -, -	平 13.04.26	○
バックホウ	住友建機製造	油圧式・クローラ型	SH 125 X-3	13.250	平積 0.32 m <sup>3</sup> , 山積 0.45 m <sup>3</sup>	64	一般用	2843	336, BB-4 BG 1 T	-, -, -	平 13.04.26	○
バックホウ	住友建機製造	油圧式・クローラ型	SH 135 X-3	13.850	平積 0.35 m <sup>3</sup> , 山積 0.5 m <sup>3</sup>	64	一般用	2844	336, BB-4 BG 1 T	-, -, -	平 13.04.26	○
タイヤローラ	住友建機製造	—	HN 200 K-2	15.000	重量 15 t	69.1	一般用	2846	57, A-6 BG 1	-, -, -	平 13.04.24	○
タイヤローラ	住友建機製造	—	HN 200 TK-2	15.195	重量 15 t	69.1	一般用	2847	57, A-6 BG 1	-, -, -	平 13.04.24	○
タイヤローラ	住友建機製造	—	HN 200 WK-2	15.220	重量 15 t	69.1	一般用	2848	57, A-6 BG 1	-, -, -	平 13.04.26	○
タイヤローラ	住友建機製造	—	HN 200 WTK-2	15.695	重量 15 t	69.1	一般用	2849	57, A-6 BG 1	-, -, -	平 13.04.26	○
アスファルト フィニッシャー	住友建機製造	国産・クローラ型	HB 2045 C	6.750	舗装幅 2~4.5 m	37.1	一般用	2650	227, V 3300-KA	-, -, -	平 13.04.26	○
アスファルト フィニッシャー	住友建機製造	国産・ホイール型	HB 2045 W	7.250	舗装幅 2~4.5 m	37.1	一般用	2651	227, V 3300-KA	-, -, -	平 13.04.26	○
クローラクレーン	住友重機械建機 クレーン	油圧ロープ式	SC 800 DD-2	87.800	吊上能力 60 t 吊	235	一般用	438	75, K 13 C-TJ	-, -, -	平 13.04.26	○

●お 知 ら せ●

機 械 名	会 社 名	分 類	型 式	機 械 重 量 (t)	諸 元	定 格 出 力 (kW)	使 用 区 分	指 定 番 号	エ ン ジ ン 認 定 番 号、 型 式	黒 煙 浄 化 装 置 認 定 番 号、 型 式、 方 式	変 更 申 請 年 月 日	適 用
クローラクレーン	住友重機械建機	油圧ロープ式	SC1000 DD-2	114.000	吊上能力100t吊	235	一般用	439	75, K13 C-TJ	-, -, -	平13.04.26	○
クローラクレーン	住友重機械建機	油圧ロープ式	SC1500-2	164.000	吊上能力150t吊	235	一般用	440	75, K13 C-TJ	-, -, -	平13.04.26	○
クローラクレーン	住友重機械建機	油圧ロープ式	SC500-3	55.000	吊上能力50×4.0t吊	132	一般用	2025	24, H07 C-TD	-, -, -	平13.04.26	○
クローラクレーン	住友重機械建機	油圧ロープ式	SC650-3	68.800	吊上能力45×4.0t吊	132	一般用	2026	24, H07 C-TD	-, -, -	平13.04.26	○
クローラクレーン	住友重機械建機	油圧ロープ式	SC800-2 S	86.500	吊上能力90×4.0t吊	184	一般用	2370	10L, 6 D 24-TE 1	-, -, -	平13.04.26	○
クローラクレーン	住友重機械建機	油圧ロープ式	SC900-3	83.800	吊上能力90×4.0t吊	184	一般用	2371	10L, 6 D 24-TE 1	-, -, -	平13.04.26	○
クローラクレーン	住友重機械建機	油圧ロープ式	SC1000-2 S	115.200	吊上能力100×5.5t吊	184	一般用	2372	10L, 6 D 24-TE 1	-, -, -	平13.04.26	○
クローラクレーン	住友重機械建機	油圧ロープ式	SC2000-2	170.000	吊上能力200×5.0t吊	235.4	一般用	2373	75, K130 -TJ	-, -, -	平13.04.26	○
クローラクレーン	住友重機械建機	油圧ロープ式	SC400-2	41.000	吊上能力40×3.7t吊	117	一般用	2467	15, A-6 BG 1 T	-, -, -	平13.04.26	○
クローラクレーン	住友重機械建機	油圧ロープ式	SC650-3	69.300	吊上能力65×4.0t吊	184	一般用	2468	10L, 6 D 24-TE 1	-, -, -	平13.04.26	○
クローラクレーン	住友重機械建機	油圧ロープ式	SD206	34.500	吊上能力10×2.0t吊	132.4	一般用	23	24, H07 C-TD	-, -, -	平13.04.26	○
アースドリル	住友重機械建機	クローラ型	SD206	43.500	最大掘削径200mm, 40m	132.4	一般用	2374	24, H07 C-TD	-, -, -	平13.04.26	○
クローラクレーン	住友重機械建機	油圧ロープ式	SC1200	115.000	吊上能力120×4.5t吊	184	一般用	2622	10L, 4 D 24-TE 1	-, -, -	平13.04.26	○
トラッククレーン	住友重機械建機	油圧式	ST500-3	54.500	吊上能力50×3.7t吊	132.4	一般用	2742	24, H07 C-TD	-, -, -	平13.04.26	○
クローラクレーン	住友重機械建機	油圧ロープ式	SC2000-3	200.000	吊上能力200t吊×4.5m)	235	一般用	2645	365, 6 D 24-TLE 2A	-, -, -	平13.04.26	○

参考一 排出ガス対策型エンジンおよび建設機械の認定・指定状況

1. 排出ガス対策型建設機械指定状況 (第2次基準値)

平成13年9月現在

機 種	既 指 定 分	今 回 申 請 分	指 定 後 の 合 計	備 考
(1) トンネル工専用	型式	型式	型式	
ブルド - ザ			0	
バックホウ	0	1	1	
トラックショベル			0	
振動ローラ			0	
コンクリート吹付け機			0	
ざり積み機			0	
ダンブトラック			0	
ドリルジャンボ			0	
ローディングショベル			0	
坑内積込み機			0	
吹付け機			0	
コンクリートポンプ車			0	
コンクリートスプレッド			0	
コンクリートフィニッシャ			0	
コンクリートレベラ			0	
自走式コンベヤ			0	
支保工建込み機			0	
小 計	0	1	1	
(2) 一般工専用				
ブルド - ザ	3	4	7	
小型バックホウ	53	43	96	
バックホウ	44	97	141	
トラックショベル	15	40	55	
クローラクレーン	2		2	
ホイールクレーン	6		6	

機 種	既 指 定 分	今 回 申 請 分	指 定 後 の 合 計	備 考
パイプロハンマ			0	
油圧式杭圧入引抜き機			0	
ロードローラ	4	2	6	
タイヤローラ	2	4	6	
振動ローラ	9	33	42	
アスファルトフィニッシャ	0	16	16	
空気圧縮機	5	7	12	
発電機	23	24	47	
ドラグライン及びグラブシュル	0	1	1	
クローラドリル			0	
ダンブトラック	3	2	5	
モータグレーダ			0	
自走式破碎機	2	3	5	
可搬式破碎機	1		1	
除雪グレーダ			0	
除雪ド - ザ			0	
電気溶接機	7	9	16	
投光機			0	
特装運搬車	3	2	5	
油圧パワーユニット			0	
アースドリル			0	
クローラ式アースオーガ			0	
自走式土質改良機	1	1	2	
高所作業車(リフト車)			0	
全回転型オールケーシング掘削機			0	
ゴムチップ材敷均機			0	
路面安全溝切削機(グルーピング機械)			0	
パイプロ用ウォータージェット			0	
トラックタ(単体)			0	
スタビライザ			0	

●お 知 ら せ●

機 種	既 指 定 分	今 回 申 請 分	指 定 後 の 合 計	備 考
泥 上 掘 削 機			0	
自 走 式 コ ン ベ ャ			0	
自 走 式 ス ク リ ー ン			0	
可 搬 式 ス ク リ ー ン	2		2	
廃 材 積 込 み 機			0	
コ ン ク リ ー ト 成 型 機 械			0	
草 刈 り 機	2	1	3	
ボ ー リ ン グ マ シ ン			0	
タ ン ビ ン グ ロ ー ラ			0	
超 高 圧 ウ ォ ー タ ジ ャ ー			0	
オ ー ル ケ ー シ ン グ 掘 削 機			0	
ク ロ ー ラ 式 杭 打 機			0	
小 口 径 管 推 進 機			0	
路 面 清 掃 車			0	
ト ラ ッ ク ク レ ー ン			0	
種 子 吹 付 機 械			0	
路 面 切 削 機			0	
ア ン カ ド リ ル			0	
ロ ー タ リ ー 除 雪 車			0	
起 重 機 船			0	
コ ン ク リ ー ト プ レ イ サ ス プ レ ッ グ			0	
コ ン ク リ ー ト 成 型 養 生 機 械			0	
小 計	187	289	476	
合 計	187	290	477	(指 定 第 2 回 目)

2. 排出ガス対策型エンジン認定状況 (第2次基準値)

平成13年9月現在

	既 認 定 分	今 回 申 請 分	認 定 後 の 合 計	備 考
排出ガス対策型エンジン	型式 53	型式 45	型式 98	(指 定 第 2 回 目)

3. 排出ガス対策型建設機械指定状況 (第1次基準値)平成13年

9月現在

平成13年9月現在

機 種	既 指 定 分	今 回 申 請 分	指 定 後 の 合 計	備 考
(1) トンネル工用	型式	型式	型式	
ブルドーザ	2		2	
バックホウ	121		121	
トラクタショベル	40	1	41	
振動ローラ	1		1	
コンクリート吹付機	42	1	43	
ズリ積込機	4		4	
ダンプトラック	26		26	
ドリルジャンボ	52		52	
ローディングショベル	6		6	
坑内積込機	1		1	
吹付機	3		3	
コンクリートポンプ車	1		1	
コンクリートスプレッド	7		7	
コンクリートフィニッシャ	5		5	
コンクリートベラ	4		4	
自走式コンベヤ	1		1	
支保工建込機	1		1	
小 計	317	2	319	

機 種	既 指 定 分	今 回 申 請 分	指 定 後 の 合 計	備 考
(2) 一般工用				
ブルドーザ	95		95	
小型バックホウ	339	2	341	
バックホウ	635	8	643	
トラクタショベル	246	2	248	
クローラクレーン	90	2	92	
ホイールクレーン	48	2	50	
パイプロハンマ	11		11	
油圧式杭圧入引抜機	41	4	45	
ロードローラ	23	1	24	
タイヤローラ	64	5	69	
振動ローラ	182	3	185	
アスファルトフィニッシャ	132		132	
空気圧縮機	119	2	121	
発動発電機	160	1	161	
ドラグライン及びクラムシエル	13		13	
クローラドリル	25		25	
ダンプトラック	8		8	
モータグレーダ	12		12	
自走式破碎機	39		39	
可搬式破碎機	3		3	
除雪グレーダ	2		2	
除雪ドーザ	6		6	
電気溶接機	54		54	
投光機	1		1	
特装運搬車	61		61	
油圧パワーユニット	21		21	
アースドリル	4		4	
クローラ式アースオーガ	12	1	13	
自走式アースオーガ	12	1	13	
自走式土質改良機	5		5	
高所作業車(リフト車)	25		25	
全回転型オールケーシング掘削機	29	2	31	
ゴムチップ材敷均機	1		1	
路面安全溝切削機(グルーピング機械)	1		1	
パイプロ用ウォータージェット	14		14	
トラクタ(単体)	2		2	
スタビライザ	1		1	
泥上掘削機	1		1	
自走式コンベヤ	1		1	
自走式スクリーン	2	1	3	
可搬式スクリーン	5	1	6	
廃材積込機	1		1	
コンクリート成型機械	4	2	6	
草刈機	7		7	
ボーリングマシン	1		1	
タンピングローラ	3		3	
超高压ウォータージェット	1		1	
オールケーシング掘削機	2		2	
クローラ式杭打機	2		2	
小口径管推進機	4		4	
路面清掃車	1		1	
トラッククレーン	2		2	
種子吹付機械	1		1	
路面切削機	3		3	
アンカードリル	1		1	
ロータリー除雪車	0	6	6	
起重機船	0	1	1	
コンクリートプレイスプレッド	0	1	1	
コンクリート成型養生機械	0	1	1	
小 計	2,566	48	2,614	
合 計	2,883	50	2,933	

●お 知 ら せ●

4. 排出ガス対策型エンジン認定状況（1次基準値）

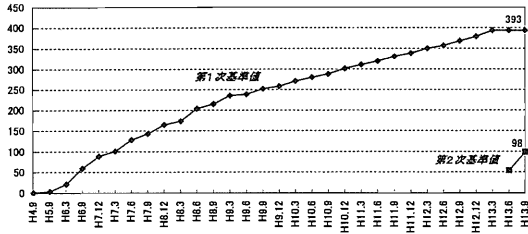
平成13年9月現在

	既認定分	今回申請分	認定後の合計	備考
排出ガス対策型エンジン	型式 393	型式 0	型式 393	

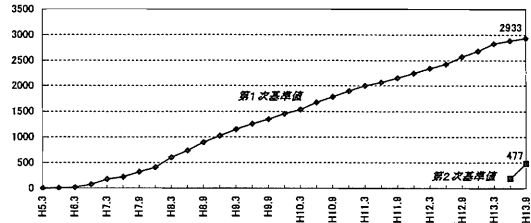
5. 排出ガス対策型黒煙浄化装置認定状況

平成13年9月現在

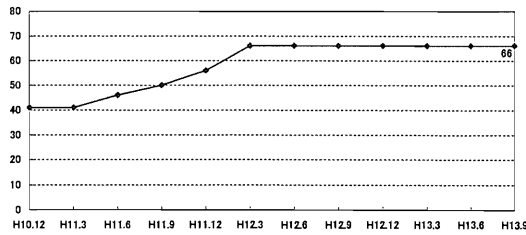
	既認定分	今回申請分	認定後の合計	備考
排出ガス対策型黒煙浄化装置	型式 66	型式 0	型式 66	



図—1 排出ガス対策型エンジン認定型式数



図—2 排出ガス対策型建設機械指定型式数（含トンネル工事用）



図—3 排出ガス対策型黒煙浄化装置指定型式数

●お 知 ら せ●

製造事業所の皆様へ

統計調査に御協力ください

経済産業省

12月31日現在で、次の統計調査が同時に行われます。

- ・平成13年工業統計調査\_製造事業所の実態を調査
- ・平成13年石油消費構造統計調査\_従業者30人以上の製造事業所の石油等の消費実態を調査

本年12月から来年1月にかけて調査員がお伺いします。

なお、調査票に記入していただいた内容については、統計法に基づき秘密が厳守されますので、正確な御記入をお願いします。