

●お 知 ら せ●

国総施第160号
平成13年12月18日

社団法人日本建設機械化協会会長

国土交通省総合政策局
建設施工企画課長

低騒音型建設機械の指定について

これまで、建設工事に伴う騒音・振動を抑制し、生活環境の保全と建設工事の円滑な施工を確保するため、当省では「低騒音型・低振動型建設機械指定要領」に基づ

き低騒音型・低振動型建設機械を指定するとともに、貴団体傘下会員に対する周知指導を依頼してきたところであります。

今回、平成13年12月18日付け国土交通省告示第1767号において、低騒音型・低振動型建設機械の指定に関する規程（平成九年建設省告示第千五百三十六号）第二条第1項の指定により、別表に掲げる建設機械を低騒音型建設機械に指定しました。

つきましては、住居が密集している地域、病院または学校の周辺等、住民の生活環境をより一層保全する必要があると認められる地域において建設工事を行う場合には、指定された建設機械を使用し、騒音・振動の対策に努めるよう特段のご配慮をお願いするとともに、貴会員に対するご指導方お願いいたします。

表一 低騒音型建設機械

指定番号	機 種	型 式	諸 元			申請社名	備考	
1612	バックホウ	20 Z 2	山 積	0.055 m ³	平 積	0.038 m ³	石川島建機㈱	超
1613	バックホウ	70 Z 2	山 積	0.25 m ³	平 積	0.18 m ³	石川島建機㈱	低
1614	バックホウ	80 NX 2	山 積	0.25 m ³	平 積	0.18 m ³	石川島建機㈱	低
1615	バックホウ	200 J-3	山 積	0.80 m ³	平 積	0.57 m ³	石川島建機㈱	低
1616	トラクターショベル	RA 300 E	山 積	0.26 m ³	平 積	0.23 m ³	㈱クボタ	低
1617	バックホウ	SK 60-2 A	山 積	0.28 m ³	平 積	0.22 m ³	コベルト建機㈱	低
1618	バックホウ	SK 100-2 A	山 積	0.45 m ³	平 積	0.35 m ³	コベルト建機㈱	低
1619	バックホウ	SK 120-2 A	山 積	0.50 m ³	平 積	0.38 m ³	コベルト建機㈱	低
1620	バックホウ	SK 120 LC-2 A	山 積	0.50 m ³	平 積	0.38 m ³	コベルト建機㈱	低
1621	バックホウ	SK 200 LC-2 A	山 積	0.80 m ³	平 積	0.67 m ³	コベルト建機㈱	低
1622	バックホウ	SK 130 UR-1 E	山 積	0.45 m ³	平 積	0.35 m ³	コベルト建機㈱	低
1623	バックホウ	SK 200-6 E	山 積	9.80 m ³	平 積	0.59 m ³	コベルト建機㈱	超
1624	バックホウ	SK 200 LC-6 E	山 積	0.80 m ³	平 積	0.59 m ³	コベルト建機㈱	超
1625	バックホウ	SK 320-6 E	山 積	1.4 m ³	平 積	1.0 m ³	コベルト建機㈱	低
1626	バックホウ	SK 320 LC-6 E	山 積	1.4 m ³	平 積	1.0 m ³	コベルト建機㈱	低
1627	バックホウ	SK 30 SR-2 E	山 積	0.09 m ³	平 積	0.06 m ³	コベルト建機㈱	超
1628	バックホウ	SK 35 SR-2 E	山 積	0.11 m ³	平 積	0.07 m ³	コベルト建機㈱	超
1629	バックホウ	SK 30 UR-3 E	山 積	0.07 m ³	平 積	0.05 m ³	コベルト建機㈱	超
1630	バックホウ	SK 450-6	山 積	1.8 m ³	平 積	1.3 m ³	コベルト建機㈱	低
1631	バックホウ	SK 450 LC-6	山 積	1.8 m ³	平 積	1.3 m ³	コベルト建機㈱	低
1632	ホイールクレーン	RX 250-6	吊上能力	25 t吊×3.5 m			コベルト建機㈱	低
1633	トラクターショベル	WA 150-3 E	山 積	1.5 m ³	平 積	1.2 m ³	㈱小松製作所	低
1634	トラクターショベル	WA 200-3 E	山 積	1.9 m ³	平 積	1.6 m ³	㈱小松製作所	低
1635	トラクターショベル	WA 250-3 E	山 積	2.1 m ³	平 積	1.8 m ³	㈱小松製作所	低
1636	トラクターショベル	SK 07-3 E 0	山 積	0.32 m ³	平 積	0.27 m ³	㈱小松製作所	低
1637	トラクターショベル	SK 05-1 E	山 積	0.23 m ³	平 積	0.19 m ³	㈱小松製作所	低
1638	バックホウ	PC 40 MR-1 F	山 積	0.14 m ³	平 積	0.11 m ³	㈱小松製作所	低
1639	バックホウ	PC 45 MR-1 F	山 積	0.16 m ³	平 積	0.12 m ³	㈱小松製作所	低
1640	油圧式鋼管圧入・引抜機	BA 100-1	圧入力	156.8 kN	引抜力	156.8 kN	㈱小松製作所	低
1641	ロードローラ	R 2 B-1	車両総質量	11.88 t			酒井重工業㈱	超
1642	タイヤローラ	TS 600 C	車両総質量	15.0 t			酒井重工業㈱	低
1643	タイヤローラ	TS 200	車両総質量	15.0 t			酒井重工業㈱	低
1644	タイヤローラ	T 2	車両総質量	15.5 t			酒井重工業㈱	低
1645	タイヤローラ	T 600 C	車両総質量	15.5 t			酒井重工業㈱	低
1646	タイヤローラ	TS 160-A	車両総質量	3.0 t			酒井重工業㈱	超
1647	振動ローラ	SG 350-A	車両総質量	2.75 t			酒井重工業㈱	超
1648	振動ローラ	TG 350-A	車両総質量	2.55 t			酒井重工業㈱	超
1649	振動ローラ	TW 350-A	車両総質量	2.45 t			酒井重工業㈱	低
1650	振動ローラ	TW 350	車両総質量	2.45 t			酒井重工業㈱	低
1651	振動ローラ	TW 500-A	車両総質量	3.6 t			酒井重工業㈱	低
1652	振動ローラ	TW 500	車両総質量	3.6 t			酒井重工業㈱	低
1653	振動ローラ	SW 60 S-AA	車両総質量	7.55 t			酒井重工業㈱	低
1654	バックホウ	308 C CR	山 積	0.28 m ³	平 積	0.21 m ³	新キャタピラー三菱㈱	低

●お 知 ら せ●

指定 番号	機 種	型 式	諸 元				申 請 社 名	備考	
1655	バックホウ	308 C SR	山 積	0.28 m ³	平	積	0.21 m ³	新キョータビラー三菱㈱	低
1656	バックホウ	312 C	山 積	0.50 m ³	平	積	0.39 m ³	新キョータビラー三菱㈱	低
1657	バックホウ	313 C CR	山 積	0.45 m ³	平	積	0.37 m ³	新キョータビラー三菱㈱	低
1658	バックホウ	314 C CR	山 積	0.50 m ³	平	積	0.39 m ³	新キョータビラー三菱㈱	低
1659	バックホウ	320 C	山 積	0.8 m ³	平	積	0.6 m ³	新キョータビラー三菱㈱	低
1660	バックホウ	320 C L	山 積	0.9 m ³	平	積	0.8 m ³	新キョータビラー三菱㈱	低
1661	バックホウ	320 C U	山 積	0.8 m ³	平	積	0.6 m ³	新キョータビラー三菱㈱	低
1662	バックホウ	320 C LU	山 積	0.90 m ³	平	積	0.66 m ³	新キョータビラー三菱㈱	低
1663	バックホウ	330 C	山 積	1.40 m ³	平	積	1.05 m ³	新キョータビラー三菱㈱	低
1664	バックホウ	330 C L	山 積	1.5 m ³	平	積	1.1 m ³	新キョータビラー三菱㈱	低
1665	アスファルトフィニッシャ	MF 31 D	舗 装 幅	3.1 m				新キョータビラー三菱㈱	低
1666	バックホウ	SH 300 LC-3	山 積	1.40 m ³	平	積	1.04 m ³	住友建機製造㈱	低
1667	アスファルトフィニッシャ	HA 14 C	舗 装 幅	0.8~1.4 m				住友建機製造㈱	低
1668	アスファルトフィニッシャ	HA 18 C	舗 装 幅	1.1~1.8 m				住友建機製造㈱	低
1669	アスファルトフィニッシャ	HA 25 C-2	舗 装 幅	1.4~2.5 m				住友建機製造㈱	低
1670	アスファルトフィニッシャ	HB 25 C-2	舗 装 幅	1.4~2.5 m				住友建機製造㈱	低
1671	アスファルトフィニッシャ	HB 30 C-3	舗 装 幅	1.4~3.0 m				住友建機製造㈱	低
1672	アスファルトフィニッシャ	HA 25 W-2/4 WD	舗 装 幅	1.4~2.5 m				住友建機製造㈱	低
1673	アスファルトフィニッシャ	HB 25 W-2/4 WD	舗 装 幅	1.4~2.5 m				住友建機製造㈱	低
1674	アスファルトフィニッシャ	HB 30 W-3	舗 装 幅	1.4~3.0 m				住友建機製造㈱	低
1675	クローラクレーン	SC 700-5	吊上能力	70 t吊×3.7 m				住友重機械建機クレーン㈱	超
1676	トラクタショベル	L 13-2 NCKS 3	山 積	1.3 m ³	平	積	1.1 m ³	ティール・シー・エム㈱	超
1677	発動発電機	DCA-45 ESI	定格出力	45 kVA/60 Hz				デンヨー㈱	超
1678	発動発電機	DCA-60 ESI	定格出力	60 kVA/60 Hz				デンヨー㈱	超
1679	発動発電機	DCA-60 ESH	定格出力	60 kVA/60 Hz				デンヨー㈱	超
1680	空気圧縮機	DIS-180 AC	吐出容量	5.1 m ³ /min		吐出圧力	0.69 MPa	デンヨー㈱	超
1681	空気圧縮機	DIS-275 SB 2	吐出容量	7.8 m ³ /min		吐出圧力	0.69 MPa	デンヨー㈱	超
1682	油圧式杭圧入引抜機	WP-150 P	圧入力	686.5 kN		引 抜 力	833.6 kN	土佐機械工業㈱	超
1683	油圧式杭圧入引抜機	NZ-150	圧入力	1,471.0 kN		引 抜 力	1,667.1 kN	土佐機械工業㈱	超
1684	トラクタショベル	4 SDKL 4	山 積	0.17 m ³	平	積	0.14 m ³	㈱豊田自動織機	低
1685	トラクタショベル	4 SDKL 5	山 積	0.22 m ³	平	積	0.17 m ³	㈱豊田自動織機	低
1686	トラクタショベル	4 DSKL 6	山 積	0.28 m ³	平	積	0.21 m ³	㈱豊田自動織機	低
1687	トラクタショベル	4 SDK 4	山 積	0.17 m ³	平	積	0.14 m ³	㈱豊田自動織機	低
1688	トラクタショベル	4 SDK 5	山 積	0.22 m ³	平	積	0.17 m ³	㈱豊田自動織機	低
1689	トラクタショベル	4 SDK 6	山 積	0.28 m ³	平	積	0.21 m ³	㈱豊田自動織機	低
1690	アスファルトフィニッシャ	NF 40 WB	舗 装 幅	2.0~4.0 m				㈱新潟鐵工所	低
1691	アスファルトフィニッシャ	NF 45 WD	舗 装 幅	2.4~4.4 m				㈱新潟鐵工所	低
1692	アスファルトフィニッシャ	NMAP 60	舗 装 幅	2.50~6.25 m				㈱新潟鐵工所	低
1693	バックホウ	ZX 27 U	山 積	0.08 m ³	平	積	0.06 m ³	日立建機㈱	超
1694	バックホウ	ZX 30 U	山 積	0.090 m ³	平	積	0.068 m ³	日立建機㈱	超
1695	バックホウ	ZX 35 U	山 積	0.110 m ³	平	積	0.085 m ³	日立建機㈱	超
1696	バックホウ	ZX 40 U	山 積	0.140 m ³	平	積	0.099 m ³	日立建機㈱	低
1697	バックホウ	ZX 50 U	山 積	0.160 m ³	平	積	0.108 m ³	日立建機㈱	低
1698	バックホウ	ZX 135 USTN-Z	山 積	0.50 m ³	平	積	0.39 m ³	日立建機㈱	低
1699	バックホウ	ZX 120 TN	山 積	0.50 m ³	平	積	0.39 m ³	日立建機㈱	超
1700	バックホウ	ZX 200 TN	山 積	0.80 m ³	平	積	0.58 m ³	日立建機㈱	超
1701	バックホウ	ZX 200 LCTN	山 積	0.80 m ³	平	積	0.58 m ³	日立建機㈱	超
1702	トラクタショベル	LX 70 SS-7	山 積	1.3 m ³	平	積	1.1 m ³	日立建機㈱	超
1703	振動ローラ	CC 135 C	車両総質量	2.5 t				日立建機㈱	超
1704	振動ローラ	CC 135 C	車両総質量	2.5 t				日立建機ダイナバック㈱	超
1705	バックホウ	FX 135 USR	山 積	0.50 m ³	平	積	0.39 m ³	古河機械金属㈱	低
1706	トラクタショベル	FL 310-3 SS	山 積	1.3 m ³	平	積	1.1 m ³	古河機械金属㈱	超
1707	空気圧縮機	PDS 655 SD-4 B 1	吐出容量	18.5 m ³ /min		吐出圧力	0.7 MPa	北越工業㈱	低
1708	発動発電機	SDG 45 AS-3 A 5	定格出力	45 kVA/60 Hz				北越工業㈱	超
1709	発動発電機	HP 2800 SV-A 1	定格出力	2.8 kVA/60 Hz				北越工業㈱	超
1710	発動発電機	HP 2400 SV-A 1	定格出力	2.4 kVA/60 Hz				北越工業㈱	超
1711	発動発電機	HP 1600 SV-A 1	定格出力	1.6 kVA/60 Hz				北越工業㈱	超
1712	発動発電機	HP 2600 C-A 1	定格出力	2.6 kVA/60 Hz				北越工業㈱	低
1713	発動発電機	HP 2300 C-A 1	定格出力	2.3 kVA/60 Hz				北越工業㈱	低
1714	バックホウ	AX 27 u-3	山 積	0.08 m ³	平	積	0.06 m ³	北越工業㈱	超
1715	バックホウ	AX 30 u-3	山 積	0.090 m ³	平	積	0.068 m ³	北越工業㈱	超
1716	バックホウ	AX 35 u-3	山 積	0.110 m ³	平	積	0.085 m ³	北越工業㈱	超
1717	バックホウ	AX 40 u-3	山 積	0.140 m ³	平	積	0.099 m ³	北越工業㈱	低
1718	バックホウ	AX 50 u-3	山 積	0.160 m ³	平	積	0.108 m ³	北越工業㈱	低

●お 知 ら せ●

指定番号	機 種	型 式	諸 元	申請社名	備考
1719	バックホウ	Vio 70-2	山 積 0.28 m ³ 平 積 0.21 m ³	ヤンマーディーゼル(株)	超
1720	バックホウ	Vio 15-2	山 積 0.050 m ³ 平 積 0.035 m ³	ヤンマーディーゼル(株)	超
1721	発動発電機	AG 25 SS	定格出力 20 kVA/60 Hz	ヤンマーディーゼル(株)	超
1722	発動発電機	AG 20 SS	定格出力 20 kVA/60 Hz	ヤンマーディーゼル(株)	超
1723	発動発電機	YDG 200 SS-5 E	定格出力 1.7 kVA/60 Hz	ヤンマーディーゼル(株)	超
1724	発動発電機	YDG 200 SS-6 E	定格出力 2.0 kVA/60 Hz	ヤンマーディーゼル(株)	超
1725	発動発電機	YDG 250 SS-5 E	定格出力 2.0 kVA/60 Hz	ヤンマーディーゼル(株)	超
1726	発動発電機	YDG 250 SS-6 E	定格出力 2.4 kVA/60 Hz	ヤンマーディーゼル(株)	超
1727	発動発電機	YDG 300 SS-5 E	定格出力 2.7 kVA/60 Hz	ヤンマーディーゼル(株)	超
1728	発動発電機	YDG 300 SS-6 E	定格出力 3.0 kVA/60 Hz	ヤンマーディーゼル(株)	超
1729	発動発電機	YDG 350 SS-5 E	定格出力 3.0 kVA/60 Hz	ヤンマーディーゼル(株)	超
1730	発動発電機	YDG 350 SS-6 E	定格出力 3.4 kVA/60 Hz	ヤンマーディーゼル(株)	超
610	トラクタショベル	4 SDTL 6	標準バケット山積 0.3 m ³	(株)豊田自動織機	超
611	トラクタショベル	4 SDTL 8	標準バケット山積 0.4 m ³	(株)豊田自動織機	超
612	トラクタショベル	4 SDTL 10	標準バケット山積 0.5 m ³	(株)豊田自動織機	超
613	トラクタショベル	4 SDTL 12	標準バケット山積 0.6 m ³	(株)豊田自動織機	超
833	トラクタショベル	3 SDT 30	標準バケット山積 1.3 m ³	(株)豊田自動織機	低
834	トラクタショベル	3 SDT 40	標準バケット山積 1.6 m ³	(株)豊田自動織機	低
1014	トラクタショベル	3 SDT 15	標準バケット山積 0.8 m ³	(株)豊田自動織機	低
1556	トラクタショベル	5 SDTL 6	山 積 0.3 m ³ 平 積 0.26 m ³	(株)豊田自動織機	超
1557	トラクタショベル	5 SDTL 8	山 積 0.4 m ³ 平 積 0.34 m ³	(株)豊田自動織機	超
1558	トラクタショベル	5 SDTL 10	山 積 0.5 m ³ 平 積 0.42 m ³	(株)豊田自動織機	超
1559	トラクタショベル	5 SDTL 12	山 積 0.6 m ³ 平 積 0.51 m ³	(株)豊田自動織機	超

表-2 平成9年建設省告示第1536号附則第2号に基づく指定機械の変更一覧表

機 種	型 式	諸 元	申請社名	備考
トラクタショベル	4 SDK 4	バケット山積 0.17 m ³	(株)豊田自動織機	低
トラクタショベル	4 DSKL 4	バケット山積 0.17 m ³	(株)豊田自動織機	低
トラクタショベル	4 SDK 5	バケット山積 0.22 m ³	(株)豊田自動織機	低
トラクタショベル	4 DSKL 5	バケット山積 0.22 m ³	(株)豊田自動織機	低
トラクタショベル	4 SDK 6	バケット山積 0.28 m ³	(株)豊田自動織機	低
トラクタショベル	4 DSKL 6	バケット山積 0.28 m ³	(株)豊田自動織機	低
トラクタショベル	4 SDK 7	バケット山積 0.31 m ³	(株)豊田自動織機	低
トラクタショベル	4 DSKL 7	バケット山積 0.31 m ³	(株)豊田自動織機	低
トラクタショベル	4 SDK 8	バケット山積 0.34 m ³	(株)豊田自動織機	低
トラクタショベル	4 DSKL 8	バケット山積 0.34 m ³	(株)豊田自動織機	低
トラクタショベル	3 SDT 8	バケット山積 0.40 m ³	(株)豊田自動織機	低
トラクタショベル	3 SDTL 8	バケット山積 0.40 m ³	(株)豊田自動織機	低
トラクタショベル	3 SDT 10	バケット山積 0.50 m ³	(株)豊田自動織機	低
トラクタショベル	3 SDTL 10	バケット山積 0.50 m ³	(株)豊田自動織機	低
トラクタショベル	3 SDT 30 SS	バケット山積 1.20 m ³	(株)豊田自動織機	超
トラクタショベル	3 SDT 50-S	バケット山積 2.00 m ³	(株)豊田自動織機	低
トラクタショベル	3 SDT 60-S	バケット山積 2.50 m ³	(株)豊田自動織機	低
発動発電機	TDG 25-1	25 kVA	(株)豊田自動織機	超
発動発電機	TDG 25-2	25 kVA	(株)豊田自動織機	超

参考-1 低騒音型建設機械指定状況

平成13年12月現在

機 種 名	既 指 定 分			今 回 申 請 分			指 定 後 の 合 計		
	低	超	計	低	超	計	低	超	計
ブルドーザ	型式数 13	—	型式数 13	—	—	型式数 —	型式数 13	—	型式数 13
バックホウ	502	194	696	33	17	50	535	211	746
ドラグライン	—	—	—	—	—	—	—	—	—
クラムシェル	9	1	10	—	—	—	9	1	10
トラクターショベル	60	43	103	12	3	15	72	46	118
クローラクレーン	63	20	83	—	1	1	63	21	84
トラッククレーン	14	3	17	—	—	—	14	3	17
ホイールクレーン	42	2	44	1	—	1	43	2	45
パイプロハンマ	—	2	2	—	—	—	—	2	2

● お 知 ら せ ●

機 種 名	既 指 定 分			今 回 申 請 分			指 定 後 の 合 計		
	低 型式数	超 型式数	計 型式数	低 型式数	超 型式数	計 型式数	低 型式数	超 型式数	計 型式数
油圧式杭抜機	—	—	—	—	—	—	—	—	—
油圧式鋼管圧入・引抜機	—	—	—	—	1	1	—	1	1
油圧式杭圧入・引抜機	—	39	39	1	1	2	1	40	41
アースオーガ	7	7	14	—	—	—	7	7	14
オールケーシング掘削機	15	19	34	—	—	—	15	19	34
アースドリル	5	6	11	—	—	—	5	6	11
削岩機（コンクリートブレーカ）	—	—	—	—	—	—	—	—	—
ロードローラ	14	4	18	—	1	1	14	5	19
タイヤローラ	50	2	52	4	1	5	54	3	57
振動ローラ	77	26	103	5	4	9	82	30	112
コンクリートポンプ（車）	—	—	—	—	—	—	—	—	—
コンクリート圧砕機	—	—	—	—	—	—	—	—	—
アスファルトフィニッシャ	61	1	62	12	—	12	73	1	74
コンクリートカッタ	5	5	10	—	—	—	5	5	10
空気圧縮機	48	36	84	1	2	3	49	38	87
発電発電機	31	185	216	2	17	19	33	202	235
合 計	1,016	595	1,611	71	48	119	1,087	643	1,730

国 総 施 第 171 号
平成 13 年 12 月 25 日

社団法人日本建設機械化協会会長殿

国土交通省総合政策局
建設施工企画課長

**排出ガス対策型エンジンの認定及び
排出ガス対策型建設機械の指定について
（追加等）**

建設工事に使用する排出ガス対策型建設機械の普及促進については、かねてより御協力願っているところでありますが、国土交通省所管直轄工事では、平成8年度か

らトンネル工事に建設機械7機種、平成9年度から一般工事に建設機械主要3機種、平成10年度から一般工事に建設機械5機種を使用する場合、「排出ガス対策型建設機械指定要領」（平成3年10月8日付け建設省経機発第249号、最終改正平成13年3月30日付け国総施第51号）で定められた排出ガス対策型建設機械の使用を原則としております。

このたび、「排出ガス対策型建設機械指定要領」に基づき、別紙のとおり排出ガス対策型エンジンの追加認定、変更認定及び排出ガス対策型建設機械の追加指定がなされ、平成13年12月25日付けで各地方整備局等に通知されました。つきましては、指定された排出ガス対策型建設機械の普及に一層努めるよう、貴会傘下関係会員に対し御指導の程よろしく申し上げます。

参考—1 排出ガス対策型エンジン及び建設機械の認定・指定状況

1. 排出ガス対策型建設機械指定状況（第2次基準値）
平成13年12月現在

機 種	既 指 定 分	今 回 申 請 分	指 定 後 の 合 計
(1)トンネル工事に用	型式	型式	型式
ブルド—ザ			0
バックホウ	1	12	13
トラクタショベル			0
振動ローラ			0
コンクリート吹付け機			0
ずり積み機			0
ダンプトラック	0	1	1
ドリルジャンボ			0
ローディングショベル			0
坑内積み機			0
吹付け機			0
コンクリートポンプ車			0
コンクリートスプレッダ			0

機 種	既 指 定 分	今 回 申 請 分	指 定 後 の 合 計
コンクリートフィニッシャ			0
コンクリートトレベラ			0
自走式コンベヤ			0
支保工建込み機			0
小 計	1	13	14
(2)一般工事に用			
ブルド—ザ	7		7
小型バックホウ	96	31	127
バックホウ	141	32	173
トラクタショベル	55	13	68
クローラクレ—ン	2	4	6
ホイールクレ—ン	6	2	8
パイプロハンマ			0
油圧式杭圧入引抜き機			0
ロードローラ	6	1	7
タイヤローラ	6	2	8
振動ローラ	42	24	66

●お 知 ら せ●

機 種	既定 指分	今 回 申請分	指定後 の合計
アスファルトフィニッシャ	16	38	54
空気圧縮機	12	5	17
発動発電機	47	4	51
ドラグライン及びクラムシェル	1	1	2
クローラドリル			0
ダンブトラック	5	4	9
モータグレーダ			0
自走式破砕機	5	2	7
可搬式破砕機	1		1
除雪グレーダ			0
除雪ドーザ			0
電気溶接機	16	6	22
投光機			0
特装運搬車	5	2	7
油圧パワーユニット			0
アースドリル			0
クローラ式アースオーガ			0
自走式土質改良機	2		2
高所作業車(リフト車)	0	3	3
全回転型オールケーシング掘削機			0
ゴムチップ材敷均機			0
路面安全溝切削機(グルーピング機械)			0
パイプロ用ウォータージェット			0
トラクタ(単体)			0
スタビライザ			0
泥上掘削機			0
自走式コンベヤ			0
自走式スクリーン			0
可搬式スクリーン	2		2
廃材積み込み機			0
コンクリート成型機械			0
草刈機	3		3
ボーリングマシン			0
タンピングローラ			0
超高圧ウォータージェット			0
オールケーシング掘削機			0
クローラ式杭打ち機			0
小口径管推進機			0
路面清掃車			0
トラッククレーン			0
種子吹付け機械			0
路面切削機			0
アンカードリル			0
ロータリー除雪車			0
起重機			0
コンクリートプレイスプレッタ			0
コンクリート成型養生機械			0
土砂圧送機			0
路面ヒータ			0
小 計	476	174	650
合 計*	477	187	664

* 指定第3回目

2. 排出ガス対策型エンジン認定状況(第2次基準値)

平成13年12月現在

	既定 認分	今 回 申請分	指定後 の合計
	型式	型式	型式
排出エンジン対策型エンジン*	98	24	122

* 指定第3回目

3. 排出ガス対策型エンジン機械指定状況(第1次基準値)

平成13年12月現在

機 種	既定 指分	今 回 申請分	指定後 の合計
(1)トンネル工所用	型式	型式	型式
ブルドォザ	2		2
バックホウ	121	1	122
トラクタショベル	41	2	43
振動ローラ	1		1
コンクリート吹付け機	43	2	45
ずり積み機	4		4
ダンブトラック	26	1	27
ドリルジャンボ	52	3	55
ローディングショベル	6		6
坑内積込み機	1		1
吹付け機	3		3
コンクリートポンプ車	1		1
コンクリートスプレッタ	7		7
コンクリートフィニッシャ	5		5
コンクリートトレベラ	4		4
自走式コンベヤ	1		1
支保工建込み機	1		1
小 計	319	9	328
(2)一般工所用			
ブルドォザ	95		95
小型バックホウ	341		341
バックホウ	643		643
トラクタショベル	248	2	250
クローラクレーン	92	3	95
ホイールクレーン	50		50
パイプロハンマ	11		11
油圧式杭圧入引抜き機	45	2	47
ロードローラ	24		24
タイヤローラ	69		69
振動ローラ	185	6	191
アスファルトフィニッシャ	132	1	133
空気圧縮機	121	1	122
発動発電機	161	1	162
ドラグライン及びクラムシェル	13		13
クローラドリル	25	2	27
ダンブトラック	8		8
モータグレーダ	12		12
自走式破砕機	39	2	41
可搬式破砕機	3		3
除雪グレーダ	2		2
除雪ドーザ	6		6
電気溶接機	54		54
投光機	1		1
特装運搬車	61	4	65
油圧パワーユニット	21		21
アースドリル	4	1	5
クローラ式アースオーガ	13		13
自走式土質改良機	5		5
高所作業車(リフト車)	25		25
全回転型オールケーシング掘削機	31		31
ゴムチップ材敷均機	1		1
路面安全溝切削機(グルーピング機械)	1		1
パイプロ用ウォータージェット	14		14
トラクタ(単体)	2		2
スタビライザ	1		1
泥上掘削機	1		1
自走式コンベヤ	1		1
自走式スクリーン	3		3

●お 知 ら せ●

機 種	既定 指 分	今 回 申 請 分	指 定 後 の 合 計
可搬式スクリーン	6		6
廃材積込み機	1		1
コンクリート成型機械	6		6
草刈機	7		7
ボーリングマシン	1	1	2
タンピングローラ	3		3
超高圧ウォータージェット	1		1
オールケーシング掘削機	2		2
クローラ式杭打ち機	2		2
小口径管推進機	4	1	5
路面清掃車	1	1	2
トラッククレーン	2		2
種子吹付け機械	1		1
路面切削機	3		3
アンカドリル	1		1
ロータリ除雪車	6		6
起重機	1		1
コンクリートプレイサスプレッダ	1		1
コンクリート成型養生機械	1		1
土砂圧送機		2	2
路面ヒータ		2	2
小 計	2,614	32	2,646
合 計	2,933	41	2,974

4. 排出ガス対策型エンジン認定状況 (第1次基準値)

平成13年12月現在

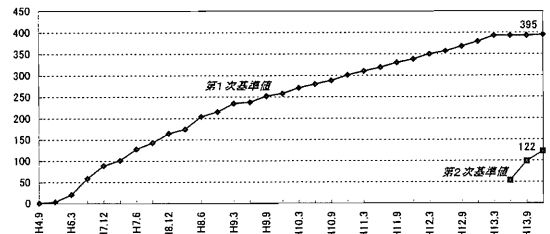
	既定 認 分	今 回 申 請 分	指 定 後 の 合 計
排出ガス対策型エンジン	型式 393	型式 2	型式 395

5. 排出ガス対策型黒煙化装置認定状況

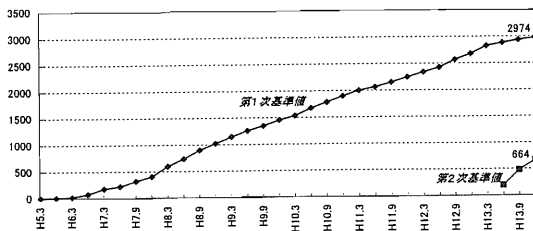
平成13年12月現在

	既定 認 分	今 回 申 請 分	指 定 後 の 合 計
排出ガス対策型黒煙化装置	型式 66	型式 0	型式 66

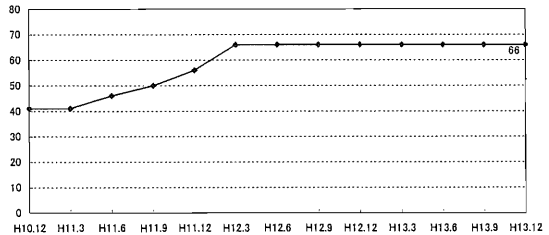
6. 認定、指定型式数推移



図—1 排出ガス対策型エンジン認定型式数



図—2 排出ガス対策型建設機械指定型式数 (含トンネル工専用)



図—3 排出ガス対策型黒煙化装置指定型式数

表—1 排出ガス対策型エンジン認定通知表 (申請者別) (平成13年12月)

認定番号	申請者名	エンジンモデル名称	出力設定	定 格 点		最大トルク点		無負荷回転数		適 用
				出 力 (kW)	回転数 (min ⁻¹)	最大トルク (N・m)	回転数 (min ⁻¹)	最 高 (min ⁻¹)	最 低 (min ⁻¹)	
397	カミンスディーゼル(株)	B3.3-C-A	高回転・高負荷	54.4	2,600	249.0	1,400	2,900	650	
			高回転・低負荷	32.1	2,600	122.0	1,400			
			低回転・高負荷	44.9	1,800	249.0	1,400			
			低回転・低負荷	23.0	1,800	122.0	1,400			
398	カミンスディーゼル(株)	B3.3-C-T-A	高回転・高負荷	72.7	2,600	346.0	1,300	2,900	650	
			高回転・低負荷	45.3	2,600	222.0	1,300			
			低回転・高負荷	64.6	1,800	346.0	1,300			
			低回転・低負荷	39.1	1,800	222.0	1,300			
2-99	カミンスディーゼル(株)	B3.9-C-TAA-2B	高回転・高負荷	74.4	2,200	441.0	1,300	2,400	700	第2次基準値
			高回転・低負荷	54.2	2,200	329.0	1,300			
			低回転・高負荷	74.4	1,800	441.0	1,300			
			低回転・低負荷	54.0	1,800	329.0	1,300			
2-100	カミンスディーゼル(株)	B5.9-C-TAA-2A	高回転・高負荷	129.0	2,200	674.0	1,500	2,450	800	第2次基準値
			高回転・低負荷	92.0	2,200	486.0	1,500			
			低回転・高負荷	123.0	1,800	674.0	1,500			
			低回転・低負荷	87.0	1,800	486.0	1,500			

●お 知 ら せ●

認定 番号	申請者名	エンジン モデル名称	出力設定	定 格 点		最大トルク点		無負荷回転数		適 用
				出 力 (kW)	回転数 (min ⁻¹)	最大トルク (N・m)	回転数 (min ⁻¹)	最 高 (min ⁻¹)	最 低 (min ⁻¹)	
2-101	カミンズディーゼル(株)	B5.9-C-TAA-2C	仕様1	141.0	2,000	745.0	1,500	2,330	1,050	第2次 基準値
			仕様2	133.0	2,000	708.0	1,500	2,260	1,050	
2-102	カミンズディーゼル(株)	C8.3-C-TAA-2A	高回転・高負荷	202.0	2,200	1,160.0	1,500	2,480	700	第2次 基準値
			高回転・低負荷	125.0	2,200	766.0	1,500			
			低回転・高負荷	197.0	1,800	1,160.0	1,500			
			低回転・低負荷	127.0	1,800	766.0	1,500			
2-103	(株)クボタ	V3300-KA	高回転・高負荷	46.2	2,400	217.0	1,700	2,620	700	第2次 基準値
			高回転・低負荷	39.5	2,400	198.0	1,700			
			低回転・高負荷	42.7	1,900	217.0	1,700			
			低回転・低負荷	38.0	1,900	198.0	1,700			
2-104	(株)小松製作所	3D84E	高回転・高負荷	22.8	2,700	98.2	1,500	2,910	850	第2次 基準値
			高回転・低負荷	20.8	2,700	79.3	1,620			
			低回転・高負荷	19.3	2,000	98.2	1,500			
			低回転・低負荷	16.1	2,000	79.3	1,620			
2-105	(株)小松製作所	4D88E-1F	仕様1	36.0	2,800	145.0	1,500	3,025	1,000	第2次 基準値
2-106	新キャタピラー三菱(株)	3064-E3T	高回転・高負荷	73.6	2,300	373.0	1,400	2,500	750	第2次 基準値
			高回転・低負荷	53.7	2,300	265.0	1,400			
			低回転・高負荷	69.9	1,800	373.0	1,400			
			低回転・低負荷	44.9	1,800	265.0	1,400			
2-107	新キャタピラー三菱(株)	3066-E3T	高回転・高負荷	108.9	2,200	613.0	1,600	2,400	900	第2次 基準値
			高回転・低負荷	91.9	2,200	490.3	1,600			
			低回転・高負荷	109.6	1,800	613.0	1,600			
			低回転・低負荷	87.5	1,800	490.3	1,600			
2-108	新キャタピラー三菱(株)	3126-B-JE2-TAA	仕様1	151.0	1,800	950.0	1,400	1,980	800	第2次 基準値
2-109	日本ボルボ(株)	D10	D10BABE2	242.0	2,000	1,420.0	1,350	2,200	700	第2次 基準値
			D10BADE2	228.0	2,000	1,375.0	1,350			
			D10BLAE2	186.0	2,000	1,380.0	1,200			
2-110	三菱重工業(株)	S3L2-Y1	仕様1	19.9	2,300	83.3	2,000	2,500	1,100	第2次 基準値
2-111	三菱重工業(株)	K4N-Y1D	仕様1	32.0	2,400	146.1	1,500	2,650	1,200	第2次 基準値
2-112	三菱重工業(株)	S4Q-E1	高回転・高負荷	36.9	3,600	131.0	2,200	3,800	750	第2次 基準値
			高回転・低負荷	31.1	3,600	98.0	2,200			
			低回転・高負荷	24.6	1,800	131.0	1,800			
			低回転・低負荷	18.5	1,800	98.0	1,800			
2-113	三菱重工業(株)	S6S-E4DT	高負荷設定	80.5	2,000	408.0	1,600	2,200	850	第2次 基準値
			低負荷設定	69.9	2,000	353.0	1,600			
2-114	三菱重工業(株)	S6K-E5T	高回転・高負荷	101.9	2,200	559.0	1,600	2,400	900	第2次 基準値
			高回転・低負荷	80.2	2,200	426.6	1,600			
			低回転・高負荷	101.5	1,800	559.0	1,600			
			低回転・低負荷	79.4	1,800	426.6	1,600			
2-115	三菱重工業(株)	S6B3-E2TTA-2	高負荷設定	360.0	2,000	2,107.0	1,500	2,100	700	第2次 基準値
			低負荷設定	319.0	2,000	1,791.0	1,500			
2-116	三菱重工業(株)	S6A3-Y2TTA1	高負荷設定	368.0	2,050	2,226.0	1,500	2,100	800	第2次 基準値
			低負荷設定	341.0	2,050	2,107.0	1,500			
2-117	三菱重工業(株)	S6B3-E2PTAA-1	高負荷設定	436.0	1,800	2,472.0	1,350	1,980	700	第2次 基準値
			低負荷設定	360.0	1,800	2,290.0	1,350			
2-118	ヤンマーディーゼル(株)	3TNE78A-E	高回転・高負荷	18.1	2,800	77.3	1,400	3,010	800	第2次 基準値
			高回転・低負荷	16.1	2,800	66.1	1,400			
			低回転・高負荷	15.5	2,000	77.3	1,400			
			低回転・低負荷	12.8	2,000	66.1	1,400			
2-119	ヤンマーディーゼル(株)	3TNE82A-B	仕様1	18.9	2,500	87.0	1,400	2,675	1,050	第2次 基準値
			仕様2	16.8	2,250	79.5	1,350			
			仕様3	16.6	2,200	83.0	1,500			

●お 知 ら せ●

認定 番号	申請者名	エンジン モデル名称	出力設定	定 格 点		最大トルク点		無負荷回転数		適 用
				出 力 (kW)	回転数 (min ⁻¹)	最大トルク (N・m)	回転数 (min ⁻¹)	最 高 (min ⁻¹)	最 低 (min ⁻¹)	
2-120	ヤンマーディーゼル㈱	3 TNE 84-E	高回転・高負荷	22.8	2,700	98.2	1,500	2,910	850	第2次 基準値
			高回転・低負荷	20.8	2,700	79.3	1,620			
			低回転・高負荷	19.3	2,000	98.2	1,500			
			低回転・低負荷	16.1	2,000	79.3	1,620			
2-121	ヤンマーディーゼル㈱	4 TNE 88-E1F	仕様1	36.0	2,800	145.0	1,500	3,025	1,000	第2次 基準値
2-122	ヤンマーディーゼル㈱	4 TNE 98-EB	仕様1	42.3	1,900	238.0	1,300	2,100	1,150	第2次 基準値

表-2 排出ガス対策型エンジン認定変更一覧表

認定 番号	申請者名	エンジン モデル名称	出力設定	定 格 点		最大トルク点		無負荷回転数		変更申請 年 月 日	摘 要
				出 力 (kW)	回転数 (min ⁻¹)	最大トルク (N・m)	回転数 (min ⁻¹)	最 高 (min ⁻¹)	最 低 (min ⁻¹)		
2-44	三菱重工業㈱	S 6 K-E 4 T	高回転・高負荷	108.9	2,200	613.0	1,600	2,400	900	平成13年9月 25日	エンジン ファミリ 追加
			高回転・低負荷	91.9	2,200	490.3	1,600				
			低回転・高負荷	109.6	1,800	613.0	1,600				
			低回転・低負荷	87.5	1,800	490.3	1,600				

表-3 排出ガス対策型建設機械指定一覧表（申請者別）（平成13年12月）

A：セラミックハニカム触媒付きフィルタ；○：第2次基準値

機 械 名	会 社 名	分 類	型 式	機 械 重 量 (t)	諸 元	定 格 出 力 (kW)	使 用 区 分	指 定 番 号	エ ン ジ ン 認 定 番 号、 型 式	黒 煙 浄 化 装 置 認 定 番 号、 型 式、 方 式	適 用
ドリルジャンボ	アトラスコプロ(株)	ホイール式(トンネル工事用排出ガス対策型)	ROCKET BOOMER L2C-2B	46.000	ブーム、ドリフタ(kg級) 2,150	170	トンネル用	2934	350, BF 6 M 1013 CC 170	5, DPM-1500 H, A	-
ドリルジャンボ	アトラスコプロ㈱	ホイール式(トンネル工事用排出ガス対策型)	ROCKET BOOMER L3C-2B	50.000	ブーム、ドリフタ(kg級) 3,150	170	トンネル用	2935	350, BF 6 M 1013 CC 170	5, DPM-1500 H, A	-
路面清掃車	石川島建機㈱	ブラシ式	SWP 15	1.640	ホップ容量(m³) 0.4	18.1	一般用	2936	47.3 TNE 84	0, -, なし	-
クローラドリル	インガソール・ランド㈱	油圧式	XL 660	13.000	ドリフタ重量(kg級) 185	179	一般用	2937	203, C 8.3-C-TA-A	0, -, なし	-
クローラドリル	インガソール・ランド㈱	油圧式	CDH-952 C	13.000	ドリフタ重量(kg級) 300	179	一般用	2938	203, C 8.3-C-TA-A	0, -, なし	-
ドリルジャンボ	ケービーシーマシナリ㈱	クローラ式(トンネル工事用排出ガス対策型)	GCM 225-120-TNL	41.200	ブーム、ドリフタ(kg級) 2,130	96.7	トンネル用	2939	86, S 6 D 102 E-1-A	19, TNX-2, A	-
コンクリート吹付機	ケービーシーマシナリ㈱	湿式・ホイール型	SK 30 C-TNL	29.600	能力(m³/h), 半径(m) 30.2, 12.0	127	トンネル用	2940	33, S 6 D 108 E-2-A	19, TNX-2, A	-
コンクリート吹付機	ケービーシーマシナリ㈱	湿式・クローラ型	GCE 2-2 BIR-2-TNL	39.500	能力(m³/h), 半径(m) 30, 7.0	95.7	トンネル用	2941	86, S 6 D 102 E-1-A	19, TNX-2, A	-
ボーリングマシン	鉱研工業㈱	ロータリパーカッション式・クローラ型	RPD-150 C	11.500	(kW級) 110	110	一般用	2942	114, A-FE 6 T	0, -, なし	-
トラクタショベル	柳小松製作所	国産・ホイール型	SK 04-2	0.950	バケット山積容量(m³) 0.17	9.9	一般用	2943	81, 3 D 66	0, -, なし	-
トラクタショベル	柳小松製作所	国産・ホイール型	SK 05-1 E	1.550	バケット山積容量(m³) 0.23	16.6	一般用	2944	82, 3 D 78 AE	0, -, なし	-
クローラクレーン	柳小松製作所	油圧クローラ式・軌道用	LC 755 T-1	12.350	吊上能力(t吊) 4.9×2.1	40.5	一般用	2945	124, 4 D 102 E-1-A	0, -, なし	-
特装運搬車	柳小松製作所	クローラ型・油圧ダンプ式	CD 45 R-1	5.600	積載重量(t) 4.5	73.6	一般用	2946	126, S 4 D 102 E-1-A	0, -, なし	-
特装運搬車	柳小松製作所	クローラ型・油圧ダンプ式・軌道用	CD 60 RT-1 E	10.150	積載重量(t) 5	97.8	一般用	2947	86, S 4 D 102 E-1-A	0, -, なし	-
小口径管推進機	柳小松製作所		TP 95 S-2 E	22.410	掘削トルク(kN・m), 34.3, 推進力(kN) 3072	60	一般	2948	126, S 4 D 102 E-1-A	0, -, なし	-
土砂圧送機	柳小松製作所		VL 80-1	9.170	吐出量(m³/min), 25~80	204	一般用	2949	20, S 6 D 125 E-2-A	0, -, なし	-
土砂圧送機	柳小松製作所		VL 100-1	14.400	吐出量(m³/min), 25~100	204	一般用	2950	20, S 6 D 125 E-2-A	0, -, なし	-
アースドリル	三和機工㈱	クローラ型	B 140 E	36.500	最大掘削径(mm), 深(m) 2500, 34	127	一般用	2951	1, 316 T	0, -, なし	-

●お知らせ●

機 械 名	会 社 名	分 類	型 式	機 械 重 量 (t)	諸 元	定 格 出 力 (kW)	使 用 区 分	指 定 番 号	エ ン ジ ン 認 定 番 号、 型 式	黒 煙 浄 化 装 置 認 定 番 号、 型 式、 方 式	適 用
バックホウ	新キタビルー三菱機	油圧式・クローラ型	321 BCR-TUN	21.900	平積(m ³) 0.6, 山積(m ³) 0.8	95.6	トンネル用	2352	11, 3066-EIT	7, DCM 08-2, A	-
油圧式抗圧入引抜機	土佐機械工業機	エンジン式ユニット	WP-150 P	23.000	圧入力(kN), 引抜力(kN) 735.5, 784.5	144.2	一般用	2353	265, J 08 C-TN	0, -, なし	-
油圧式抗圧入引抜機	土佐機械工業機	エンジン式ユニット	NZ-150	15.100	圧入力(kN), 引抜力(kN) 1471, 1667.1	144.2	一般用	2354	265, J 08 C-TN	0, -, なし	-
アスファルト フィニッシャ	御新海機工所	国産・クローラ型・ マルチ式	NMAP 60	26.500	鋪装幅(m) 2.5~6.0	133.6×2	一般用	2355	367, BF 6 M 1013 C-1	0, -, なし	-
路面ヒータ	御新海機工所	路上再生機組合せ用	NRH 400 B	12.500	加熱面積(m ²), 発熱量(万 kJ/h) 12.1, 20.2	70	一般用	2356	16, A-4 BG 1 T	0, -, なし	-
路面ヒータ	御新海機工所	スロープ専用	NRH 400 D	10.000	加熱面積(m ²), 発熱量(万 kJ/h) 6, 10.1	44	一般用	2357	288, A-BD 30 T	0, -, なし	-
クローラクレーン	日本車輜製造機	油圧ロープ式	DH 700 D	68.900	吊上能力(t吊) 70×4.0	184	一般用	2358	258, P 09 C-TD	0, -, なし	-
トラクタショベル	日本ボロボ機	輸入・ホイール型	L 120 D	18.960	バケット山積容量(m ³) 3.4	148	トンネル用	2359	199, TD 73 KDE	54, GCM 14, A	-
トラクタショベル	日本ボロボ機	輸入・ホイール型	L 150 D	23.430	バケット山積容量(m ³) 4.2	180	トンネル用	2360	200, TD 103 K	54, GCM 14, A	-
特装運搬車	日立建機機	クローラ型・油圧ダ ンプ式	EG 20	1.650	積載重量(t) 1.5	18.4	一般用	2361	28, D 1105-KA	0, -, なし	-
クローラクレーン	日立建機機	油圧ロープ式	CX 700 HD	73.700	吊上能力(t吊) 70×4.2	184	一般用	2362	101, 6 D 24-TE 1	0, -, なし	-
振動ローラ	日立建機機	搭載式・コンバイン D型	CC 135 C	2.500	重量(t) 2.5	22.6	一般用	2363	325, 3 LD 2	0, -, なし	-
振動ローラ	日立建機機	搭載式・コンバイン D型	CC 150 C	3.500	重量(t) 3~4	23.3	一般用	2364	325, 3 LD 2	0, -, なし	-
振動ローラ	日立建機機	搭載式・コンバイン D型	CC 150 CW	3.500	重量(t) 3~4	23.3	一般用	2365	325, 3 LD 2	0, -, なし	-
振動ローラ	日立建機機ダイナパ ック機	搭載式・コンバイン D型	CC 135 C	2.500	重量(t) 2.5	22.6	一般用	2366	325, 3 LD 2	0, -, なし	-
振動ローラ	日立建機機ダイナパ ック機	搭載式・コンバイン D型	CC 150 C	3.500	重量(t) 3~4	23.3	一般用	2367	325, 3 LD 2	0, -, なし	-
振動ローラ	日立建機機ダイナパ ック機	搭載式・コンバイン D型	CC 150 CW	3.500	重量(t) 3~4	23.3	一般用	2368	325, 3 LD 2	0, -, なし	-
自走式破砕機	古河機械金属機		FPC 400 S	1.940	能力(m ³ /h) 4	29	一般用	2369	49, 3 TNE 84 T	0, -, なし	-
自走式破砕機	古河機械金属機		FPC 1600	9.800	能力(m ³ /h) 10~45	115	一般用	2370	15, A-6 BGIT	0, -, なし	-
空気圧縮機	北越工業機	可搬式・スクリュー・エンジン掛	PDS 655 SD-4 B 1	3.120	吐出量(m ³ /min) 18.5	129	一般用	2371	380, J 08 C-R	0, -, なし	-
発電発電機	北越工業機	ディーゼルエンジン 駆動	SDQ 45 AS-3 A 5	1.105	定格容量(kVA) 45	43.5	一般用	2372	288, A-BD 30 T	0, -, なし	-
ダンプトラック	三輪運輸工業機	国産・建設専用	K-40 N	27.500	積載重量(t積) 40	206	トンネル用	2373	101, 6 D 24-TE 1	5, DPM-1500 H, A	-
特装運搬車	ヤンマーディーゼル 機	クローラ型・油圧ダ ンプ式	C50 R-3	4.900	積載重量(t) 3.8	67.6	一般用	2374	340, 4 TNE 106	0, -, なし	-
小型バックホウ (ミニホウ)	石川島建機機	油圧式・クローラ型	12 NX	1.250	平積(m ³) 0.034, 山積(m ³) 0.044	9.56	一般用	2-478	2-56, 3 YA 1	-, -, なし	○
小型バックホウ (ミニホウ)	石川島建機機	油圧式・クローラ型	20 Z 2	1.870	平積(m ³) 0.038, 山積(m ³) 0.055	16.2	一般用	2-479	2-5, 3 LB 1	-, -, なし	○
小型バックホウ (ミニホウ)	石川島建機機	油圧式・クローラ型	30 NX	2.900	平積(m ³) 0.061, 山積(m ³) 0.08	18.8	一般用	2-480	2-6, 3 LD 1	-, -, なし	○
小型バックホウ (ミニホウ)	石川島建機機	油圧式・クローラ型	35 NX	3.300	平積(m ³) 0.078, 山積(m ³) 0.11	19.9	一般用	2-481	2-6, 3 LD 1	-, -, なし	○
小型バックホウ (ミニホウ)	石川島建機機	油圧式・クローラ型	40 NX	4.250	平積(m ³) 0.094, 山積(m ³) 0.13	30.2	一般用	2-482	2-61, AA-4 LE 2	-, -, なし	○
小型バックホウ (ミニホウ)	石川島建機機	油圧式・クローラ型	45 NX	4.550	平積(m ³) 0.1, 山積(m ³) 0.15	30.2	一般用	2-483	2-61, AA-4 LE 2	-, -, なし	○
小型バックホウ (ミニホウ)	石川島建機機	油圧式・クローラ型	50 Z	5.350	平積(m ³) 0.15, 山積(m ³) 0.20	29.8	一般用	2-484	2-52, 4 TNE 88	-, -, なし	○
バックホウ	石川島建機機	油圧式・クローラ型	70 Z 2	6.850	平積(m ³) 0.18, 山積(m ³) 0.25	40.8	一般用	2-485	2-63, CC-4 JG 1	-, -, なし	○
バックホウ	石川島建機機	油圧式・クローラ型	80 NX 2	7.600	平積(m ³) 0.18, 山積(m ³) 0.25	40.8	一般用	2-486	2-63, CC-4 JG 1	-, -, なし	○
特装運搬車	石川島建機機	クローラ型・油圧ダ ンプ式	IC 30	2.100	積載重量(t) 2.5	23.5	一般用	2-487	2-6, 3 LD 1	-, -, なし	○
振動ローラ	関東鉄工機	搭載式・コンバイン D型	CV4-3	3.600	重量(t) 3.6	20.5	一般用	2-488	2-59, 4 LB 1	-, -, なし	○
振動ローラ	関東鉄工機	搭載式・コンバイン D型	CV 4 W-3	3.600	重量(t) 3.6	20.5	一般用	2-489	2-59, 4 LB 1	-, -, なし	○
ダンプトラック	ケービーシーマシン リ機	輸入・建設専用	GHD 250-TN	15.900	積載重量(t) 25	260	トンネル用	2-490	2-84, 51	20, TNX-3, A	○
小型バックホウ (ミニホウ)	コベルコ建機機	油圧式・クローラ型	SK 30 UR-3 E	2.970	平積(m ³) 0.05, 山積(m ³) 0.07	16.9	一般用	2-491	2-48, 3 TNE 82 A-E	-, -, なし	○

●お 知 ら せ●

機 械 名	会 社 名	分 類	型 式	機 械 重 量 (t)	諸 元	定 格 出 力 (kW)	使 用 区 分	指 定 番 号	エ ン ジ ン 認 定 番 号、 型 式	黒 煙 浄 化 装 置 認 定 番 号、 型 式、 方 式	適 用
小型バックホウ (ミニホウ)	コベルコ建機㈱	油圧式・クローラ型	SK 30 SR-2 E	3.000	平積(m ³) 0.06, 山積(m ³) 0.09	16.9	一般用	2-492	2-48, 3 TNE 82 A-E	-,-,なし	○
小型バックホウ (ミニホウ)	コベルコ建機㈱	油圧式・クローラ型	SK 35 SR-2 E	3.510	平積(m ³) 0.07, 山積(m ³) 0.11	17.7	一般用	2-493	2-48, 3 TNE 82 A-E	-,-,なし	○
バックホウ	コベルコ建機㈱	油圧式・クローラ型	SK 130 UR-1 E	13.400	平積(m ³) 0.35, 山積(m ³) 0.45	62.5	一般用	2-494	2-8, BB-4 BG 1 T	-,-,なし	○
バックホウ	コベルコ建機㈱	油圧式・クローラ型	SK200-6 E	19.400	平積(m ³) 0.59, 山積(m ³) 0.80	110	一般用	2-495	2-92, 6 D34-TLE 2 A	-,-,なし	○
バックホウ	コベルコ建機㈱	油圧式・クローラ型	SK 200 LC-6 E	19.800	平積(m ³) 0.59, 山積(m ³) 0.80	110	一般用	2-496	2-92, 6 D34-TLE 2 A	-,-,なし	○
バックホウ	コベルコ建機㈱	油圧式・クローラ型	SK320-6 E	32.000	平積(m ³) 1, 山積(m ³) 1.4	184	一般用	2-497	2-93, 6 D16-TLE 2 A	-,-,なし	○
バックホウ	コベルコ建機㈱	油圧式・クローラ型	SK 320 LC-6 E	32.500	平積(m ³) 1, 山積(m ³) 1.4	184	一般用	2-498	2-93, 6 D16-TLE 2 A	-,-,なし	○
ドラグライン及び クラムシユル	コベルコ建機㈱	油圧式・クラムシユル・クローラ型	WM 01	48.600	平積(m ³) 2.8	177	一般用	2-499	2-93, 6 D16-TLE 2 A	-,-,なし	○
ホイールクレーン	コベルコ建機㈱	油圧式	RK 250-6	26.495	吊上能力(t吊) 25×3.5	200	一般用	2-500	2-41, 6 M 60-TLE 2 A	-,-,なし	○
ホイールクレーン	コベルコ建機㈱	油圧式	MK 500	35.075	吊上能力(t吊) 50×3.4	147	一般用	2-501	2-93, 6 D16-TLE 2 A	-,-,なし	○
小型バックホウ (ミニホウ)	㈱小松製作所	油圧式・クローラ型	PC 30 UU-3	2.900	平積(m ³) 0.07, 山積(m ³) 0.09	20.6	一般用	2-502	-, 3 D84 E	-,-,なし	○
小型バックホウ (ミニホウ)	㈱小松製作所	油圧式・クローラ型	PC 30 MR-1	2.930	平積(m ³) 0.07, 山積(m ³) 0.09	20.6	一般用	2-503	-, 3 D84 E	-,-,なし	○
小型バックホウ (ミニホウ)	㈱小松製作所	油圧式・クローラ型	PC 35 MR-1	3.500	平積(m ³) 0.09, 山積(m ³) 0.11	20.6	一般用	2-504	-, 3 D84 E	-,-,なし	○
小型バックホウ (ミニホウ)	㈱小松製作所	油圧式・クローラ型	PC 38 UU-3	3.500	平積(m ³) 0.09, 山積(m ³) 0.11	20.6	一般用	2-505	-, 3 D84 E	-,-,なし	○
小型バックホウ (ミニホウ)	㈱小松製作所	油圧式・クローラ型	PC 40 MR-1 F	4.150	平積(m ³) 0.11, 山積(m ³) 0.14	29.8	一般用	2-506	2-27, 4 D88 E	-,-,なし	○
小型バックホウ (ミニホウ)	㈱小松製作所	油圧式・クローラ型	PC 45 MR-1 F	4.500	平積(m ³) 0.12, 山積(m ³) 0.16	29.8	一般用	2-507	2-27, 4 D88 E	-,-,なし	○
トラクタショベル	㈱小松製作所	国産・ホイール型	SK 07-3 E 0	2.140	バケット山積容量(m ³) 0.32	20.6	一般用	2-508	-, 3 D84 E	-,-,なし	○
トラクタショベル	㈱小松製作所	国産・ホイール型	SK 714-5	2.450	バケット山積容量(m ³) 0.34	34.7	一般用	2-509	-, 4 D88 E-1 F	-,-,なし	○
トラクタショベル	㈱小松製作所	国産・ホイール型	SK 815-5	2.550	バケット山積容量(m ³) 0.38	34.7	一般用	2-510	-, 4 D88 E-1 F	-,-,なし	○
トラクタショベル	㈱小松製作所	国産・ホイール型	WA 90-5 E	2.575	バケット山積容量(m ³) 0.4	21.3	一般用	2-511	-, 3 D84 E	-,-,なし	○
ダンプトラック	㈱小松製作所	国産・建設専用	HM 300-1	23.545	積載重量(t積) 27.3	242	一般用	2-512	2-32, SAA 6 D125 E -3-A	-,-,なし	○
ダンプトラック	㈱小松製作所	国産・建設専用	HM 350-1	29.170	積載重量(t積) 32.3	290	一般用	2-513	2-35, SAA 6 D140 E -3-A	-,-,なし	○
クローラクレーン	㈱小松製作所	油圧ロープ式	LC 383-3	3.800	吊上能力(t吊) 2.78 × 1.57	20.6	一般用	2-514	-, 3 D84 E	-,-,なし	○
クローラクレーン	㈱小松製作所	油圧ロープ式・軌道用	LC 503 T-1	7.400	吊上能力(t吊) 2.93×1.8	29.4	一般用	2-515	2-27, 4 D88 E	-,-,なし	○
振動ローラ	㈱小松製作所	搭乗式・タンDEM用	JV 25 W-2	2.505	重量(t) 2.5	18.9	一般用	2-516	-, 3 D84 E	-,-,なし	○
振動ローラ	㈱小松製作所	搭乗式・タンDEM用	JV 25 DW-2	2.555	重量(t) 2.5	18.9	一般用	2-517	-, 3 D84 E	-,-,なし	○
振動ローラ	㈱小松製作所	搭乗式・タンDEM用	JV 40 DW-3 E	3.900	重量(t) 4	20.6	一般用	2-518	3 D84 E	-,-,なし	○
振動ローラ	㈱小松製作所	搭乗式・タンDEM用	JV 40 DW-5	4.000	重量(t) 4	20.6	一般用	2-519	-, 3 D84 E	-,-,なし	○
振動ローラ	㈱小松製作所	搭乗式・タンDEM用	JV 40 DW-5 S	4.010	重量(t) 4	20.6	一般用	2-520	-, 3 D84 E	-,-,なし	○
振動ローラ	㈱小松製作所	搭乗式・コンバインド用	JV 25 CW-2	2.440	重量(t) 2.5	18.9	一般用	2-521	-, 3 D84 E	-,-,なし	○
振動ローラ	㈱小松製作所	搭乗式・コンバインド用	JV 40 CW-3 E	3.600	重量(t) 4	20.6	一般用	2-522	-, 3 D84 E	-,-,なし	○
振動ローラ	㈱小松製作所	搭乗式・コンバインド用	JV 40 CW-5	3.600	重量(t) 4	20.6	一般用	2-523	-, 3 D84 E	-,-,なし	○
振動ローラ	㈱小松製作所	搭乗式・コンバインド用	JV 40 CW-5 S	3.610	重量(t) 4	20.6	一般用	2-524	-, 3 D84 E	-,-,なし	○
電気溶接機	㈱小松製作所	ディーゼルエンジン付	KW230	0.295	定格電流(A) 200	9.2	一般用	2-525	2-15, Z 482-KA	-,-,なし	○
電気溶接機	㈱小松製作所	ディーゼルエンジン付	KW300	0.395	定格電流(A) 270	15.1	一般用	2-526	2-47, 3 TNE 68-U	-,-,なし	○
特装運搬車	㈱小松製作所	クローラ型・油圧タンP式・軌道用	CD 90 RT-1	5.280	積載重量(t) 3	29.4	一般用	2-527	2-27, 4 D88 E	-,-,なし	○
自走式破砕機	小松ゼノバ㈱	-	SR 210	1.200	能力(m ³ /h) 3	14.7	一般用	2-528	2-25, 3 D74 E	-,-,なし	○
ロードローラ	酒井重工業㈱	マカダム両輪駆動	R 2 B-1	11.200	重量(t) 10~12	56	一般用	2-529	2-36, W 04 D-H	-,-,なし	○
振動ローラ	酒井重工業㈱	搭乗式・コンバインド型	TG 350-A	2.400	重量(t) 2.4~2.5	18	一般用	2-530	2-6, 3 LD1	-,-,なし	○

●お 知 ら せ ●

機 械 名	会 社 名	分 類	型 式	機 械 重 量 (t)	諸 元	定 格 出 力 (kW)	使 用 区 分	指 定 番 号	エ ン ジ ン 認 定 番 号、 型 式	黒 煙 浄 化 装 置 認 定 番 号、 型 式、 方 式	通 用
小型バックホウ (ミニホウ)	新キヤタビラー三菱 ㈱	油圧式・クローラ型	303CR	2.950	平積(m ³) 0.07、山積(m ³) 0.09	19.1	一般用	2-531	-, S 3 L 2-Y 1	-, -, なし	○
小型バックホウ (ミニホウ)	新キヤタビラー三菱 ㈱	油圧式・クローラ型	305CR	4.600	平積(m ³) 0.12、山積(m ³) 0.16	31.3	一般用	2-532	-, K 4 N-Y 1 D	-, -, なし	○
バックホウ	新キヤタビラー三菱 ㈱	油圧式・クローラ型	308 CSR	8.260	平積(m ³) 0.21、山積(m ³) 0.28	40.5	一般用	2-533	2-91, 4 M 40-E 1	-, -, なし	○
バックホウ	新キヤタビラー三菱 ㈱	油圧式・クローラ型	312 C	12.200	平積(m ³) 0.39、山積(m ³) 0.5	67	一般用	2-534	-, 3064-E 3 T	-, -, なし	○
バックホウ	新キヤタビラー三菱 ㈱	油圧式・クローラ型	313 CCR	12.600	平積(m ³) 0.37、山積(m ³) 0.45	59	一般用	2-535	-, 3064-E 3 T	-, -, なし	○
バックホウ	新キヤタビラー三菱 ㈱	油圧式・クローラ型	314 CCR	13.500	平積(m ³) 0.39、山積(m ³) 0.5	67	一般用	2-536	-, 3064-E 3 T	-, -, なし	○
バックホウ	新キヤタビラー三菱 ㈱	油圧式・クローラ型	320 C	19.700	平積(m ³) 0.6、山積(m ³) 0.8	103	一般用	2-537	-, 3066-E 3 T	-, -, なし	○
バックホウ	新キヤタビラー三菱 ㈱	油圧式・クローラ型	320 CL	20.400	平積(m ³) 0.8、山積(m ³) 0.9	103	一般用	2-538	-, 3066-E 3 T	-, -, なし	○
バックホウ	新キヤタビラー三菱 ㈱	油圧式・クローラ型	320 CU	22.300	平積(m ³) 0.6、山積(m ³) 0.8	103	一般用	2-539	-, 3066-E 3 T	-, -, なし	○
バックホウ	新キヤタビラー三菱 ㈱	油圧式・クローラ型	320 CLU	23.600	平積(m ³) 0.66、山積(m ³) 0.9	103	一般用	2-540	-, 3066-E 3 T	-, -, なし	○
バックホウ	新キヤタビラー三菱 ㈱	油圧式・クローラ型	325 C	26.800	平積(m ³) 0.8、山積(m ³) 1.1	140	一般用	2-541	-, 3126 B-JE 2-TAA	-, -, なし	○
バックホウ	新キヤタビラー三菱 ㈱	油圧式・クローラ型	325 CL	27.900	平積(m ³) 0.9、山積(m ³) 1.2	140	一般用	2-542	-, 3126 B-JE 2-TAA	-, -, なし	○
バックホウ	新キヤタビラー三菱 ㈱	油圧式・クローラ型	307 C-TUN	6.450	平積(m ³) 0.21、山積(m ³) 0.28	40.5	トンネル用	2-543	2-91, 4 M 40-E 1	6, DCM 08-1, A	○
バックホウ	新キヤタビラー三菱 ㈱	油圧式・クローラ型	308 CCR-TUN	7.390	平積(m ³) 0.21、山積(m ³) 0.28	40.5	トンネル用	2-544	2-91, 4 M 40-E 1	6, DCM 08-1, A	○
バックホウ	新キヤタビラー三菱 ㈱	油圧式・クローラ型	308 CSR-TUN	8.260	平積(m ³) 0.21、山積(m ³) 0.28	40.5	トンネル用	2-545	2-91, 4 M 40-E 1	6, DCM 08-1, A	○
バックホウ	新キヤタビラー三菱 ㈱	油圧式・クローラ型	312C-TUN	12.200	平積(m ³) 0.39、山積(m ³) 0.5	67	トンネル用	2-546	-, 3064-E 3 T	13, GCM 08, A	○
バックホウ	新キヤタビラー三菱 ㈱	油圧式・クローラ型	313 CCR-TUN	12.600	平積(m ³) 0.37、山積(m ³) 0.45	59	トンネル用	2-547	-, 3064-E 3 T	13, GCM 08, A	○
バックホウ	新キヤタビラー三菱 ㈱	油圧式・クローラ型	314 CCR-TUN	13.500	平積(m ³) 0.39、山積(m ³) 0.5	67	トンネル用	2-548	-, 3064-E 3 T	13, GCM 08, A	○
バックホウ	新キヤタビラー三菱 ㈱	油圧式・クローラ型	320 C-TUN	19.700	平積(m ³) 0.6、山積(m ³) 0.8	103	トンネル用	2-549	-, 3066-E 3 T	7, DCM 08-2, A	○
バックホウ	新キヤタビラー三菱 ㈱	油圧式・クローラ型	320 CL-TUN	20.400	平積(m ³) 0.8、山積(m ³) 0.9	103	トンネル用	2-550	-, 3066-E 3 T	7, DCM 08-2, A	○
バックホウ	新キヤタビラー三菱 ㈱	油圧式・クローラ型	320 CU-TUN	22.300	平積(m ³) 0.6、山積(m ³) 0.8	103	トンネル用	2-551	-, 3066-E 3 T	7, DCM 08-2, A	○
バックホウ	新キヤタビラー三菱 ㈱	油圧式・クローラ型	320 CLU-TUN	23.600	平積(m ³) 0.66、山積(m ³) 0.9	103	トンネル用	2-552	-, 3066-E 3 T	7, DCM 08-2, A	○
バックホウ	新キヤタビラー三菱 ㈱	油圧式・クローラ型	325 C-TUN	26.800	平積(m ³) 0.8、山積(m ³) 1.1	140	トンネル用	2-553	-, 3126 B-JE 2-TAA	53, GCM 12, A	○
バックホウ	新キヤタビラー三菱 ㈱	油圧式・クローラ型	325 CL-TUN	27.900	平積(m ³) 0.9、山積(m ³) 1.2	140	トンネル用	2-554	-, 3126 B-JE 2-TAA	53, GCM 12, A	○
バックホウ	住友建機製造㈱	油圧式・クローラ型	SH300 LC-3	33.600	平積(m ³) 1.04、山積(m ³) 1.40	184	一般用	2-555	2-69, AA-6 HK 1 X	-, -, なし	○
アスファルトフィ ニッシャ	住友建機製造㈱	国産・クローラ型	HA 14 C	2.720	塗装幅(m) 0.8~1.4	18.3	一般用	2-556	2-75, D 1703-KB	-, -, なし	○
アスファルトフィ ニッシャ	住友建機製造㈱	国産・クローラ型	HA 18 C	2.920	塗装幅(m) 1.1~1.8	18.3	一般用	2-557	2-75, D 1703-KB	-, -, なし	○
アスファルトフィ ニッシャ	住友建機製造㈱	国産・クローラ型	HA 25 C-2	4.850	塗装幅(m) 1.4~2.5	25.6	一般用	2-558	2-80, V 2203-KB	-, -, なし	○
アスファルトフィ ニッシャ	住友建機製造㈱	国産・クローラ型	HB 25 C-2	4.850	塗装幅(m) 1.4~2.5	25.6	一般用	2-559	2-80, V 2203-KB	-, -, なし	○
アスファルトフィ ニッシャ	住友建機製造㈱	国産・クローラ型	HB 30 C-3	5.200	塗装幅(m) 1.4~3.0	25.6	一般用	2-560	2-80, V 2203-KB	-, -, なし	○
アスファルトフィ ニッシャ	住友建機製造㈱	国産・クローラ型	HA 31 C-2	5.250	塗装幅(m) 1.7~3.1	25.6	一般用	2-561	2-80, V 2203-KB	-, -, なし	○
アスファルトフィ ニッシャ	住友建機製造㈱	国産・クローラ型	HB 31 C-1	5.300	塗装幅(m) 1.7~3.1	25.6	一般用	2-562	2-80, V 2203-KB	-, -, なし	○
アスファルトフィ ニッシャ	住友建機製造㈱	国産・クローラ型	HA 31 C-3	5.480	塗装幅(m) 1.7~3.1	25.6	一般用	2-563	2-80, V 2203-KB	-, -, なし	○
アスファルトフィ ニッシャ	住友建機製造㈱	国産・クローラ型	HB 31 C-3	5.480	塗装幅(m) 1.7~3.1	25.6	一般用	2-564	2-80, V 2203-KB	-, -, なし	○
アスファルトフィ ニッシャ	住友建機製造㈱	国産・クローラ型	HA 31 C-5	5.940	塗装幅(m) 1.7~3.1	39	一般用	2-565	-, V 3300-KA	-, -, なし	○

● お 知 ら せ ●

機 械 名	会 社 名	分 類	型 式	機 械 重 量 (t)	諸 元	定 格 出 力 (kW)	使 用 区 分	指 定 番 号	エ ン ジ ン 認 定 番 号、 型 式	黒 煙 浄 化 装 置 認 定 番 号、 型 式、 方 式	適 用
アスファルトフィニッシャー	住友建機製造㈱	国産・クローラ型	HB 31 C-5	5.940	塗装幅(m) 1.7~3.1	39	一般用	2-566	-, V 3300-KA	-, -, なし	○
アスファルトフィニッシャー	住友建機製造㈱	国産・クローラ型	HB 40 C-2	6.280	塗装幅(m) 2.3~4.0	39	一般用	2-567	-, V 3300-KA	-, -, なし	○
アスファルトフィニッシャー	住友建機製造㈱	国産・クローラ型	HB 40 C-6	6.580	塗装幅(m) 1.75~4.0	39	一般用	2-568	-, V 3300-KA	-, -, なし	○
アスファルトフィニッシャー	住友建機製造㈱	国産・クローラ型	HB 43 C-3	6.650	塗装幅(m) 1.95~4.35	39	一般用	2-569	-, V 3300-KA	-, -, なし	○
アスファルトフィニッシャー	住友建機製造㈱	国産・クローラ型	HB 2045 C	6.750	塗装幅(m) 2~4.5	39	一般用	2-570	-, V 3300-KA	-, -, なし	○
アスファルトフィニッシャー	住友建機製造㈱	国産・ホイール型	HA 25 W-2/4 WD	4.960	塗装幅(m) 1.4~2.5	25.6	一般用	2-571	2-80, V 2203-KB	-, -, なし	○
アスファルトフィニッシャー	住友建機製造㈱	国産・ホイール型	HA 25 W-2/4 WD	4.960	塗装幅(m) 1.4~2.5	25.6	一般用	2-572	2-80, V 2203-KB	-, -, なし	○
アスファルトフィニッシャー	住友建機製造㈱	国産・ホイール型	HB 30 W-3	5.310	塗装幅(m) 1.4~3.0	25.6	一般用	2-573	2-80, V 2203-KB	-, -, なし	○
アスファルトフィニッシャー	住友建機製造㈱	国産・ホイール型	HA 31 W/4 WD	5.600	塗装幅(m) 1.7~3.1	25.6	一般用	2-574	2-80, V 2203-KB	-, -, なし	○
アスファルトフィニッシャー	住友建機製造㈱	国産・ホイール型	HB 31 W/4 WD	5.630	塗装幅(m) 1.7~3.1	25.6	一般用	2-575	2-80, V 2203-KB	-, -, なし	○
アスファルトフィニッシャー	住友建機製造㈱	国産・ホイール型	HA 31 W-2	6.180	塗装幅(m) 1.7~3.1	39	一般用	2-576	-, V 3300-KA	-, -, なし	○
アスファルトフィニッシャー	住友建機製造㈱	国産・ホイール型	HB 31 W-2	6.180	塗装幅(m) 1.7~3.1	39	一般用	2-577	-, V 3300-KA	-, -, なし	○
アスファルトフィニッシャー	住友建機製造㈱	国産・ホイール型	HB40W-2	6.520	塗装幅(m) 2.3~4.0	39	一般用	2-578	-, V 3300-KA	-, -, なし	○
アスファルトフィニッシャー	住友建機製造㈱	国産・ホイール型	HB 40 W-3	7.030	塗装幅(m) 1.75~4.0	39	一般用	2-579	-, V 3300-KA	-, -, なし	○
アスファルトフィニッシャー	住友建機製造㈱	国産・ホイール型	HB 43 W-3	7.160	塗装幅(m) 1.95~4.35	39	一般用	2-580	-, V 3300-KA	-, -, なし	○
アスファルトフィニッシャー	住友建機製造㈱	国産・ホイール型	HB 2045 W	7.320	塗装幅(m) 2~4.5	39	一般用	2-581	-, V 3300-KA	-, -, なし	○
クローラクレーン	住友重機械建機クレーン㈱	油圧ロープ式	SC700-5	72.700	吊上能力(t吊) 70×3.7	132	一般用	2-582	2-93, 6 D16-TLE 2 A	-, -, なし	○
クローラクレーン	住友重機械建機クレーン㈱	油圧ロープ式	SC 2000-3	200.000	吊上能力(t吊) 200×5	235	一般用	2-583	2-94, 6 D24-TLE 2 A	-, -, なし	○
トラクタショベル	ディー・シー・エム㈱	国産・ホイール型	L60	46.600	バケット山積容量(m³) 6	331	一般用	2-584	-, S 6 A 3-Y 2 TAA 1	-, -, なし	○
空気圧縮機	デンヨー㈱	可搬式・スクリュウ・エンジン掛	DIS-55 SB	0.325	吐出量(m³/min) 1.56	12.5	一般用	2-585	2-18, D 722-KB	-, -, なし	○
空気圧縮機	デンヨー㈱	可搬式・スクリュウ・エンジン掛	DIS-70 SB	0.450	吐出量(m³/min) 2	16.2	一般用	2-586	2-73, D 905-KA	-, -, なし	○
空気圧縮機	デンヨー㈱	可搬式・スクリュウ・エンジン掛	DIS-90 SB	0.490	吐出量(m³/min) 2.5	19.1	一般用	2-587	2-21, D 1005-KA	-, -, なし	○
空気圧縮機	デンヨー㈱	可搬式・スクリュウ・エンジン掛	DIS-180 AC	0.820	吐出量(m³/min) 5.1	36.6	一般用	2-588	2-61, AA-4 LE 2	-, -, なし	○
空気圧縮機	デンヨー㈱	可搬式・スクリュウ・エンジン掛	DIS-275 SB 2	1.420	吐出量(m³/min) 7.8	62.5	一般用	2-589	2-36, W 04 D-H	-, -, なし	○
発動発電機	デンヨー㈱	ディーゼルエンジン駆動	DCA-15 SBK	0.700	定格容量(kVA) 15	14.7	一般用	2-590	2-75, D 1703-KB	-, -, なし	○
発動発電機	デンヨー㈱	ディーゼルエンジン駆動	DCA-45 ESI	1.040	定格容量(kVA) 45	41.2	一般用	2-591	2-64, BB-4 JG 1 T	-, -, なし	○
発動発電機	デンヨー㈱	ディーゼルエンジン駆動	DCA-60 ESH	1.240	定格容量(kVA) 60	57.4	一般用	2-592	2-87, W 04 D-TG	-, -, なし	○
発動発電機	デンヨー㈱	ディーゼルエンジン駆動	DCA-60 ESI	1.390	定格容量(kVA) 60	57.4	一般用	2-593	2-65, BB-6 BG 1	-, -, なし	○
電気溶接機	デンヨー㈱	ディーゼルエンジン付き	SDW-225 SSK	0.313	定格電流(A) 200	8.8	一般用	2-594	2-15, Z 482-KA	-, -, なし	○
電気溶接機	デンヨー㈱	ディーゼルエンジン付き	TLW-300 SB	0.484	定格電流(A) 270	17.3	一般用	2-595	2-73, D 905-KA	-, -, なし	○
電気溶接機	デンヨー㈱	ディーゼルエンジン付き	TLW-380 SSWK	0.473	定格電流(A) 350	19.1	一般用	2-596	2-21, D 1005-KA	-, -, なし	○
電気溶接機	デンヨー㈱	ディーゼルエンジン付き	DAW-500 SS	0.505	定格電流(A) 460	25.4	一般用	2-597	2-79, D 1703-KA	-, -, なし	○
自走式破砕機	デンヨー㈱		MT-3532 C	1.900	能力(m³/h) 4	25.4	一般用	2-598	2-79, D 1703-KA	-, -, なし	○
トラクタショベル	日本ボルボ㈱	ホイール型	L150E	23.020	バケット山積容量(m³) 3.8	185	一般用	2-599	-, D10	-, -, なし	○
トラクタショベル	日本ボルボ㈱	ホイール型	L180E	26.790	バケット山積容量(m³) 4.8	211	一般用	2-600	2-85, D12	-, -, なし	○
ダンプトラック	日本ボルボ㈱	アーティキュレート・建設専用	A 25 D	21.560	積載重量(t積) 24	223	一般用	2-601	-, D10	-, -, なし	○

●お 知 ら せ●

機 械 名	会 社 名	分 類	型 式	機 械 重 量 (t)	諸 元	定 格 出 力 (kW)	使 用 区 分	指 定 番 号	エ ン ジ ン 認 定 番 号、 型 式	黒 煙 浄 化 装 置 認 定 番 号、 型 式、 方 式	適 用
ダンプトラック	日本ボルボ	アーティキュレート・建設専用	A 30 D	23.060	積載重量(1積) 28	238	一般用	2-602	-, D10	-, -, なし	○
アスファルトフィニッシャー	範多機械	国産・クローラ型	F 31 C 5	5.940	舗装幅(m) 1.7~3.1	39	一般用	2-603	-, V 3300-KA	-, -, なし	○
アスファルトフィニッシャー	範多機械	国産・クローラ型	BP 31 C 5	5.940	舗装幅(m) 1.7~3.1	39	一般用	2-604	-, V 3300-KA	-, -, なし	○
アスファルトフィニッシャー	範多機械	国産・クローラ型	BP 40 C	6.280	舗装幅(m) 2.3~4.0	39	一般用	2-605	-, V 3300-KA	-, -, なし	○
アスファルトフィニッシャー	範多機械	国産・クローラ型	F 1740 C 2	6.580	舗装幅(m) 1.75~4.0	39	一般用	2-606	-, V 3300-KA	-, -, なし	○
アスファルトフィニッシャー	範多機械	国産・クローラ型	F 1943 C	6.650	舗装幅(m) 1.95~4.35	39	一般用	2-607	-, V 3300-KA	-, -, なし	○
アスファルトフィニッシャー	範多機械	国産・クローラ型	F 2045 C	6.750	舗装幅(m) 2~4.5	39	一般用	2-608	-, V 3300-KA	-, -, なし	○
アスファルトフィニッシャー	範多機械	国産・ホイール型	F 31 W 2	6.180	舗装幅(m) 1.7~3.1	39	一般用	2-609	V 3300-KA	-, -, なし	○
アスファルトフィニッシャー	範多機械	国産・ホイール型	BP 31 W 2	6.180	舗装幅(m) 1.7~3.1	39	一般用	2-610	-, V 3300-KA	-, -, なし	○
アスファルトフィニッシャー	範多機械	国産・ホイール型	BP 40 W	6.520	舗装幅(m) 2.3~4.0	39	一般用	2-611	V 3300-KA	-, -, なし	○
アスファルトフィニッシャー	範多機械	国産・ホイール型	F 1740 W 2	7.030	舗装幅(m) 1.75~4.0	39	一般用	2-612	-, V 3300-KA	-, -, なし	○
アスファルトフィニッシャー	範多機械	国産・ホイール型	F 1943 W	7.160	舗装幅(m) 1.95~4.35	39	一般用	2-613	V 3300-KA	-, -, なし	○
アスファルトフィニッシャー	範多機械	国産・ホイール型	F 2045 W	7.320	舗装幅(m) 2~4.5	39	一般用	2-614	-, V 3300-KA	-, -, なし	○
小型バックホウ(ミニホウ)	日立建機	油圧式・クローラ型	ZX 27 U	2.700	平積(m ³) 0.06, 山積(m ³) 0.08	23.5	一般用	2-615	2-58, AA-3 LD 2	-, -, なし	○
小型バックホウ(ミニホウ)	日立建機	油圧式・クローラ型	ZX 30 U	2.980	平積(m ³) 0.068, 山積(m ³) 0.09	23.5	一般用	2-616	2-58, AA-3 LD 2	-, -, なし	○
小型バックホウ(ミニホウ)	日立建機	油圧式・クローラ型	ZX 35 U	3.350	平積(m ³) 0.085, 山積(m ³) 0.11	23.5	一般用	2-617	2-58, AA-3 LD 2	-, -, なし	○
小型バックホウ(ミニホウ)	日立建機	油圧式・クローラ型	ZX 40 U	3.980	平積(m ³) 0.099, 山積(m ³) 0.14	30.5	一般用	2-618	2-62, CC-4 LE 2	-, -, なし	○
小型バックホウ(ミニホウ)	日立建機	油圧式・クローラ型	ZX 50 U	4.450	平積(m ³) 0.108, 山積(m ³) 0.16	30.5	一般用	2-619	2-62, CC-4 LE 2	-, -, なし	○
バックホウ	日立建機	油圧式・クローラ型	ZX 80 LCK	6.980	平積(m ³) 0.24, 山積(m ³) 0.33	40.5	一般用	2-620	2-63, CC-4 JG 1	-, -, なし	○
バックホウ	日立建機	油圧式・クローラ型	ZX 130 K	13.000	平積(m ³) 0.39, 山積(m ³) 0.50	66	一般用	2-621	2-9, CC-4 BG 1 TC	-, -, なし	○
バックホウ	日立建機	油圧式・クローラ型	ZX 130 L	13.500	平積(m ³) 0.39, 山積(m ³) 0.50	66	一般用	2-622	2-9, CC-4 BG 1 TC	-, -, なし	○
バックホウ	日立建機	油圧式・クローラ型	ZX 135 USK	14.400	平積(m ³) 0.39, 山積(m ³) 0.50	66	一般用	2-623	2-9, CC-4 BG 1 TC	-, -, なし	○
バックホウ	日立建機	油圧式・クローラ型	ZX 135 USL	13.200	平積(m ³) 0.39, 山積(m ³) 0.50	66	一般用	2-624	2-9, CC-4 BG 1 TC	-, -, なし	○
バックホウ	日立建機	油圧式・クローラ型	ZX 210 K	21.300	平積(m ³) 0.58, 山積(m ³) 0.80	110	一般用	2-625	2-12, AA-6 BG 1 T	-, -, なし	○
バックホウ	日立建機	油圧式・クローラ型	ZX 210 LCK	21.800	平積(m ³) 0.58, 山積(m ³) 0.80	110	一般用	2-626	2-12, AA-6 BG 1 T	-, -, なし	○
バックホウ	日立建機	油圧式・クローラ型	ZX 225 USRK	22.900	平積(m ³) 0.58, 山積(m ³) 0.80	110	一般用	2-627	2-12, AA-6 BG 1 T	-, -, なし	○
バックホウ	日立建機	油圧式・クローラ型	ZX 225 USRLCK	23.400	平積(m ³) 0.58, 山積(m ³) 0.80	110	一般用	2-628	2-12, AA-6 BG 1 T	-, -, なし	○
バックホウ	日立建機	油圧式・クローラ型	ZX 240 K	24.800	平積(m ³) 0.75, 山積(m ³) 1.00	125	一般用	2-629	2-67, CC-6 BG 1 T	-, -, なし	○
バックホウ	日立建機	油圧式・クローラ型	ZX 240 LCK	25.400	平積(m ³) 0.75, 山積(m ³) 1.00	125	一般用	2-630	2-67, CC-6 BG 1 T	-, -, なし	○
トラクタショベル	日立建機	国産・ホイール	LX 450-7	46.600	バケット山積容量(m ³) 6	331	一般用	2-631	-, S 6 A 3-Y2 TAA 1	-, -, なし	○
タイヤローラ	日立建機		RT 30	3.000	重量(t) 3	15.5	一般用	2-632	2-5, 3 LB 1	-, -, なし	○
高所作業車(リフト車)	日立建機		HX 99 B	5.400	揚程(m) 9.7	8.5	一般用	2-633	2-17, D 1105-KB	-, -, なし	○
高所作業車(リフト車)	日立建機		HX 120 B	6.700	揚程(m) 12.02	13.6	一般用	2-634	2-20, D 1105-K 2 A	-, -, なし	○
高所作業車(リフト車)	日立建機		HX 140 B	7.850	揚程(m) 13.85	13.6	一般用	2-635	2-20, D 1105-K 2 A	-, -, なし	○
タイヤローラ	日立建機ダイナパック		CP 03	3.000	重量(t) 3	15.5	一般用	2-636	2-5, 3 LB 1	-, -, なし	○
振動ローラ	日立建機ダイナパック	搭乗式・タンデム型	CC 102 II	2.400	重量(t) 2.4	21	一般用	2-637	2-6, 3 LD 1	-, -, なし	○

●お 知 ら せ●

機 械 名	会 社 名	分 類	型 式	機 械 重 量 (t)	諸 元	定 格 出 力 (kW)	使 用 区 分	指 定 番 号	エ ン ジ ン 認 定 番 号、 型 式	黒 煙 浄 化 装 置 認 定 番 号、 型 式、 方 式	適 用
振動ローラ	日立建機ダイナパック機	搭乗式・タンDEM型	CC103	2.400	重量(t) 2.4	21	一般用	2-638	2-6, 3 LD 1	-, -, なし	○
振動ローラ	日立建機ダイナパック機	搭乗式・タンDEM型	CC122 II	2.600	重量(t) 2.6	21	一般用	2-639	2-6, 3 LD1	-, -, なし	○
振動ローラ	日立建機ダイナパック機	搭乗式・タンDEM型	CC123	2.700	重量(t) 2.7	21	一般用	2-640	2-6, 3 LD 1	-, -, なし	○
振動ローラ	日立建機ダイナパック機	搭乗式・タンDEM型	CC143	3.800	重量(t) 3.8	21	一般用	2-641	2-6, 3 LD1	-, -, なし	○
振動ローラ	日立建機ダイナパック機	搭乗式・タンDEM型	CC142 II	3.900	重量(t) 3.9	21	一般用	2-642	2-6, 3 LD 1	-, -, なし	○
振動ローラ	日立建機ダイナパック機	搭乗式・コンバインド型	CC102 C II	2.300	重量(t) 2.3	21	一般用	2-643	2-6, 3 LD 1	-, -, なし	○
振動ローラ	日立建機ダイナパック機	搭乗式・コンバインド型	CC103 C	2.400	重量(t) 2.4	21	一般用	2-644	2-6, 3 LD 1	-, -, なし	○
振動ローラ	日立建機ダイナパック機	搭乗式・コンバインド型	CC122 C II	2.500	重量(t) 2.5	21	一般用	2-645	2-6, 3 LD 1	-, -, なし	○
振動ローラ	日立建機ダイナパック機	搭乗式・コンバインド型	CC123 C	2.500	重量(t) 2.5	21	一般用	2-646	2-6, 3 LD 1	-, -, なし	○
振動ローラ	日立建機ダイナパック機	搭乗式・コンバインド型	CC143 C	3.600	重量(t) 3~4	21	一般用	2-647	2-6, 3 LD 1	-, -, なし	○
振動ローラ	日立建機ダイナパック機	搭乗式・コンバインド型	CC142 C II	3.700	重量(t) 3~4	21	一般用	2-648	2-6, 3 LD 1	-, -, なし	○
小型バックホウ (ミニホウ)	北越工業機	油圧式・クローラ型	AX27 u-3	2.700	平積(m³) 0.06, 山積(m³) 0.08	23.5	一般用	2-649	2-58, AA-3 LD 2	-, -, なし	○
小型バックホウ (ミニホウ)	北越工業機	油圧式・クローラ型	AX30 u-3	2.980	平積(m³) 0.068, 山積(m³) 0.09	23.5	一般用	2-650	2-58, AA-3 LD 2	-, -, なし	○
小型バックホウ (ミニホウ)	北越工業機	油圧式・クローラ型	AX35 u-3	3.350	平積(m³) 0.085, 山積(m³) 0.11	23.5	一般用	2-651	2-58, AA-3 LD 2	-, -, なし	○
小型バックホウ (ミニホウ)	北越工業機	油圧式・クローラ型	AX40 u-3	3.980	平積(m³) 0.099, 山積(m³) 0.14	30.5	一般用	2-652	2-62, CC-4 LE 2	-, -, なし	○
小型バックホウ (ミニホウ)	北越工業機	油圧式・クローラ型	AX50 u-3	4.450	平積(m³) 0.108, 山積(m³) 0.16	30.5	一般用	2-653	2-62, CC-4 LE 2	-, -, なし	○
トラクタショベル	佃ボブキャット	輸入・ホイール型	753 S	2.150	バケット山積容量(m³) 0.36	32	一般用	2-654	2-23, V 2203 KA	-, -, なし	○
トラクタショベル	佃ボブキャット	輸入・ホイール型	753	2.300	バケット山積容量(m³) 0.4	32	一般用	2-655	2-23, V 2203 KA	-, -, なし	○
トラクタショベル	佃ボブキャット	輸入・ホイール型	763	2.435	バケット山積容量(m³) 0.45	34	一般用	2-656	2-23, V 2203 KA	-, -, なし	○
トラクタショベル	佃ボブキャット	輸入・ホイール型	773	2.635	バケット山積容量(m³) 0.45	34	一般用	2-657	2-23, V 2203 KA	-, -, なし	○
小型バックホウ (ミニホウ)	ヤンマーディーゼル機	油圧式・クローラ型	Vio 27-2	2.650	平積(m³) 0.06, 山積(m³) 0.08	16	一般用	2-658	-, 3 TNE 78 A-E	-, -, なし	○
小型バックホウ (ミニホウ)	ヤンマーディーゼル機	油圧式・クローラ型	B 27-2 A	2.700	平積(m³) 0.06, 山積(m³) 0.08	16.2	一般用	2-659	-, 3 TNE 82 A-B	-, -, なし	○
小型バックホウ (ミニホウ)	ヤンマーディーゼル機	油圧式・クローラ型	B 27-2 B	2.700	平積(m³) 0.06, 山積(m³) 0.08	16.2	一般用	2-660	-, 3 TNE 82 A-B	-, -, なし	○
バックホウ	ヤンマーディーゼル機	油圧式・クローラ型	Vio 70	7.300	平積(m³) 0.21, 山積(m³) 0.28	42	一般用	2-661	-, 4 TNE 98-EB	-, -, なし	○
バックホウ	ヤンマーディーゼル機	油圧式・クローラ型	Vio 70-2	7.550	平積(m³) 0.21, 山積(m³) 0.28	41.2	一般用	2-662	-, 4 TNE 98-EB	-, -, なし	○
バックホウ	ヤンマーディーゼル機	油圧式・クローラ型	B1-5	7.750	平積(m³) 0.21, 山積(m³) 0.28	41.2	一般用	2-663	-, 4 TNE 98-EB	-, -, なし	○
トラクタショベル	ヤンマーディーゼル機	国産・ホイール型	V 3-5	2.500	バケット山積容量(m³) 0.4	21.3	一般用	2-664	-, 3 TNE 84-E	-, -, なし	○

表-4 排出ガス対策型エンジン認定変更一覧表

認定 番号	申 請 者 名	エ ン ジ ン モ デ ル 名 称	出 力 設 定	定 格 点		最大トルク点		無負荷回転数		変 更 申 請 年 月 日	摘 要
				出 力 (kW)	回 転 数 (min ⁻¹)	最大トルク (N・m)	回 転 数 (min ⁻¹)	最 高 (min ⁻¹)	最 低 (min ⁻¹)		
152	㈱豊田自動織機	1 DZ-2	高回転・高負荷	44.3	2,750	164.0	2,100	3,000	650	平成13年 9月5日	社名変更
			高回転・低負荷	30.0	2,750	106.0	2,400				
			低回転・高負荷	30.0	1,800	159.0	1,800				
			低回転・低負荷	17.9	1,800	95.0	1,800				
153	㈱豊田自動織機	1 DZ-1	高回転・高負荷	44.4	2,600	173.0	2,200	3,220	650	平成13年 9月5日	社名変更
			高回転・低負荷	30.0	2,600	113.0	2,200				
			低回転・高負荷	34.2	1,900	172.0	1,900				
			低回転・低負荷	21.7	1,900	109.0	1,900				

●お 知 ら せ●

認定番号	申請者名	エンジン モデル名称	出力設定	定 格 点		最大トルク点		無負荷回転数		変更申請 年 月 日	摘 要
				出力 (kW)	回転数 (min ⁻¹)	最大トルク (N・m)	回転数 (min ⁻¹)	最 高 (min ⁻¹)	最 低 (min ⁻¹)		
169	㈱豊田自動織機	14 Z	高回転・高負荷	73.6	2,400	352.0	1,800	2,800	750	平成13年 9月5日	社名変更
			高回転・低負荷	58.6	2,400	271.0	1,800				
			低回転・高負荷	73.5	2,200	352.0	1,800				
			低回転・低負荷	58.5	2,200	271.0	1,800				
184	㈱豊田自動織機	2 Z-1	高回転・高負荷	51.5	2,400	242.0	1,200	2,800	750	平成13年 9月5日	社名変更
			高回転・低負荷	37.1	2,400	171.0	2,000				
			低回転・高負荷	47.0	2,000	242.0	1,200				
			低回転・低負荷	35.8	2,000	171.0	2,000				
236	㈱豊田自動織機	2 Z-2	高回転・高負荷	50.7	2,600	250.0	1,200	2,830	850	平成13年 9月5日	社名変更
			高回転・低負荷	36.9	2,600	144.0	2,000				
			低回転・高負荷	48.2	2,200	250.0	1,200				
			低回転・低負荷	32.5	2,200	144.0	2,000				

表-5 排出ガス対策型建設機械指定変更一覧表 (平成13年12月)

機 械 名	会 社 名	分 類	型 式	機 械 重 量 (t)	諸 元	定 格 出 力 (kW)	使 用 区 分	指 定 番 号	エ ン ジ ン 認 定 番 号, 型 式	黒煙浄化装置 認 定 番 号, 型 式, 方 式	変 更 申 請 年 月 日	適 用
発動発電機	㈱豊田自動車機械	ディーゼルエンジン駆動	TDG 25-1	0.800	(kVA) 25	25.4	一般用	466	152, 1 DZ-2	-,-,なし	平13.9.5	○
発動発電機	㈱豊田自動車機械	ディーゼルエンジン駆動	TDG 25-2	0.800	(kVA) 25	25.4	一般用	465	152, 1 DZ-2	-,-,なし	平13.9.5	○
トラクタショベル	㈱豊田自動車機械	国産・ホイール型	3 SDTL 8	2.550	バケット山積容量(m³) 0.4	21.3	一般用	726	80, 3 LD1	-,-,なし	平13.9.5	○
トラクタショベル	㈱豊田自動車機械	国産・ホイール型	3 SDT 8	2.600	バケット山積容量(m³) 0.4	21.3	一般用	727	80, 3 LD1	-,-,なし	平13.9.5	○
トラクタショベル	㈱豊田自動車機械	国産・ホイール型	3 SDTL 10	3.330	バケット山積容量(m³) 0.5	27.2	一般用	728	49, 3 TNE 84T	-,-,なし	平13.9.5	○
トラクタショベル	㈱豊田自動車機械	国産・ホイール型	3 SDT 10	3.380	バケット山積容量(m³) 0.5	27.2	一般用	729	49, 3 TNE 84T	-,-,なし	平13.9.5	○
トラクタショベル	㈱豊田自動車機械	国産・ホイール型	3 SDT 30	6.520	バケット山積容量(m³) 1.2	66.2	一般用	730	130, 4 BT 3.9-C-A	-,-,なし	平13.9.5	○
トラクタショベル	㈱豊田自動車機械	国産・ホイール型	3 SDT 50	10.110	バケット山積容量(m³) 2	88.3	一般用	731	57, A-6 BG 1	-,-,なし	平13.9.5	○
トラクタショベル	㈱豊田自動車機械	国産・ホイール型	3 SDT 60	12.890	バケット山積容量(m³) 2.5	117.7	一般用	732	15, A-6 BG 1 T	-,-,なし	平13.9.5	○
トラクタショベル	㈱豊田自動車機械	国産・ホイール型	3 SDT 40	7.940	バケット山積容量(m³) 1.5	80.9	一般用	1007	57, A-6 BG 1	-,-,なし	平13.9.5	○
トラクタショベル	㈱豊田自動車機械	国産・ホイール型	4 SDK 3	1.040	バケット山積容量(m³) 0.14	11	一般用	1120	42, 3 TN 66	-,-,なし	平13.9.5	○
トラクタショベル	㈱豊田自動車機械	国産・ホイール型	4 SDKL 3	1.040	バケット山積容量(m³) 0.14	11	一般用	1121	42, 3 TN 66	-,-,なし	平13.9.5	○
トラクタショベル	㈱豊田自動車機械	国産・ホイール型	4 SDK 4	1.120	バケット山積容量(m³) 0.17	13	一般用	1122	14, 3 TNE 68	-,-,なし	平13.9.5	○
トラクタショベル	㈱豊田自動車機械	国産・ホイール型	4 SDKL 4	1.120	バケット山積容量(m³) 0.17	13	一般用	1123	14, 3 TNE 68	-,-,なし	平13.9.5	○
トラクタショベル	㈱豊田自動車機械	国産・ホイール型	4 SDK 5	1.650	バケット山積容量(m³) 0.22	21	一般用	1124	47, 3 TNE 84	-,-,なし	平13.9.5	○
トラクタショベル	㈱豊田自動車機械	国産・ホイール型	4 SDKL 5	1.650	バケット山積容量(m³) 0.22	21	一般用	1125	47, 3 TNE 84	-,-,なし	平13.9.5	○
トラクタショベル	㈱豊田自動車機械	国産・ホイール型	4 SDK 6	2.240	バケット山積容量(m³) 0.28	21	一般用	1126	47, 3 TNE 84	-,-,なし	平13.9.5	○
トラクタショベル	㈱豊田自動車機械	国産・ホイール型	4 SDKL 6	2.240	バケット山積容量(m³) 0.28	21	一般用	1127	47, 3 TNE 84	-,-,なし	平13.9.5	○
トラクタショベル	㈱豊田自動車機械	国産・ホイール型	4 SDK 7	2.310	バケット山積容量(m³) 0.31	31	一般用	1128	153, 1 DZ-1	-,-,なし	平13.9.5	○
トラクタショベル	㈱豊田自動車機械	国産・ホイール型	4 SDKL 7	2.310	バケット山積容量(m³) 0.31	31	一般用	1129	153, 1 DZ-1	-,-,なし	平13.9.5	○
トラクタショベル	㈱豊田自動車機械	国産・ホイール型	4 SDK 8	2.470	バケット山積容量(m³) 0.34	41	一般用	1130	153, 1 DZ-1	-,-,なし	平13.9.5	○
トラクタショベル	㈱豊田自動車機械	国産・ホイール型	4 SDKL 8	2.470	バケット山積容量(m³) 0.34	41	一般用	1131	153, 1 DZ-1	-,-,なし	平13.9.5	○
トラクタショベル	㈱豊田自動車機械	国産・ホイール型	4 SDK 10	3.060	バケット山積容量(m³) 0.4	49	一般用	1132	184, 2 Z-1	-,-,なし	平13.9.5	○
トラクタショベル	㈱豊田自動車機械	国産・ホイール型	4 SDKL 10	3.060	バケット山積容量(m³) 0.4	49	一般用	1133	184, 2 Z-1	-,-,なし	平13.9.5	○
トラクタショベル	㈱豊田自動車機械	国産・ホイール型	3 SDT 15	4.940	バケット山積容量(m³) 0.8	41.9	一般用	1134	236, 2 Z-2	-,-,なし	平13.9.5	○
トラクタショベル	㈱豊田自動車機械	国産・ホイール型	4 SD 20	6.300	バケット山積容量(m³) 0.9	70	一般用	1247	169, 14 Z	-,-,なし	平13.9.5	○
トラクタショベル	㈱豊田自動車機械	国産・ホイール型	4 SD 23	6.420	バケット山積容量(m³) 0.9	70	一般用	1248	169, 14 Z	-,-,なし	平13.9.5	○
トラクタショベル	㈱豊田自動車機械	国産・ホイール型	4 SD 25	6.720	バケット山積容量(m³) 1	70	一般用	1249	169, 14 Z	-,-,なし	平13.9.5	○
トラクタショベル	㈱豊田自動車機械	国産・ホイール型	4 SDTL 6	1.795	バケット山積容量(m³) 0.3	16.2	一般用	1332	28, D 1105-KA	-,-,なし	平13.9.5	○
トラクタショベル	㈱豊田自動車機械	国産・ホイール型	4 SDTL 8	2.625	バケット山積容量(m³) 0.4	21.3	一般用	1333	80, 3 LD1	-,-,なし	平13.9.5	○
トラクタショベル	㈱豊田自動車機械	国産・ホイール型	4 SDTL 10	3.305	バケット山積容量(m³) 0.5	27.2	一般用	1334	49, 3 TNE 84T	-,-,なし	平13.9.5	○
トラクタショベル	㈱豊田自動車機械	国産・ホイール型	4 SDTL 12	3.475	バケット山積容量(m³) 0.6	27.2	一般用	1335	49, 3 TNE 84T	-,-,なし	平13.9.5	○
トラクタショベル	㈱豊田自動車機械	国産・ホイール型	5 SDTL 6	1.915	バケット山積容量(m³) 0.30	16.2	一般用	2-665	2-20, D 1105-K 2 A	-,-,なし	平13.9.5	○
トラクタショベル	㈱豊田自動車機械	国産・ホイール型	5 SDTL 8	2.645	バケット山積容量(m³) 0.40	21.3	一般用	2-666	2-77, D 1503-DI-K 2 A	-,-,なし	平13.9.5	○
トラクタショベル	㈱豊田自動車機械	国産・ホイール型	5 SDTL 10	3.265	バケット山積容量(m³) 0.50	27.2	一般用	2-667	2-81, D 1503-DI-T-K 2 A	-,-,なし	平13.9.5	○
トラクタショベル	㈱豊田自動車機械	国産・ホイール型	5 SDTL 12	3.565	バケット山積容量(m³) 0.60	27.2	一般用	2-668	2-81, D 1503-DI-T-K 2 A	-,-,なし	平13.9.5	○