

●お 知 ら せ●

国 総 施 第 16 号
平成 14 年 6 月 26 日

社団法人日本建設機械化協会会長殿

国土交通省総合政策局
建設施工企画課長

低騒音型建設機械の指定について

これまで、建設工事に伴う騒音・振動を抑制し、生活環境の保全と建設工事の円滑な施工を確保するため、当省では「低騒音型・低振動型建設機械指定要領」に基づ

き低騒音型・低振動型建設機械を指定するとともに、貴団体傘下会員に対する周知指導を依頼してきたところであります。

今回、平成 14 年 6 月 18 日付け国土交通省告示第 502 号において、低騒音型・低振動型建設機械の指定に関する規程（平成九年建設省告示第千五百三十六号）第二条第 1 項の規定により、別表に掲げる建設機械を低騒音型建設機械に指定しました。

つきましては、住居が密集している地域、病院または学校の周辺等、住民の生活環境をより一層保全する必要があると認められる地域において建設工事を行う場合には、指定された建設機械を使用し、騒音・振動の対策に努めるよう特段のご配慮をお願いするとともに、貴会員に対するご指導方お願いいたします。

低 騒 音 型 建 設 機 械 指 定 状 況

(平成 14 年 6 月現在)

機 種 名	既 指 定 分			今 回 申 請 分			指 定 後 の 合 計		
	低	超	計	低	超	計	低	超	計
ブルドーザ	型式数 13		型式数 13	型式数 1		型式数 1	型式数 14		型式数 14
バックホウ	553	213	766	15	15	30	568	228	796
ドラグライン									
クラムシュル	10	1	11				10	1	11
トラクタショベル	77	47	124	13	4	17	90	51	141
クローラクレーン	67	21	88	4	2	6	71	23	94
トラッククレーン	14	3	17	2		2	16	3	19
ホイールクレーン	45	2	47	2		2	47	2	49
バイプロハンマ	1	3	4				1	3	4
油圧式杭抜機									
油圧式鋼管圧入・引抜機	1		1				1		1
油圧式杭圧入引抜機		41	41		2	2		43	43
アースオーガ	8	7	15	1	1	2	9	8	17
オールケーシング掘削機	16	20	36		1	1	16	21	37
アースドリル	5	6	11	3		3	8	6	14
さく岩機(コンクリートブレーカ)									
ロードローラ	16	5	21	1		1	17	5	22
タイヤローラ	57	4	61	5		5	62	4	66
振動ローラ	83	32	115	24	9	33	107	41	148
コンクリートポンプ(車)									
コンクリート圧砕機	1		1				1		1
アスファルトフィニッシャ	73	1	74				73	1	74
コンタートカッタ	5	5	10				5	5	10
空気圧縮機	50	39	89	1	4	5	51	43	94
発動発電機	36	225	261		16	16	36	241	277
合 計	1,131	675	1,806	72	54	126	1,203	729	1,932

表一1 低騒音型建設機械

指定番号	機 種	型 式	諸 元			申 請 社 名	備考	
1807	バックホウ	HD 1430 III	山 積	1.40 m ³	平 積	1.03 m ³	(株)加藤製作所	低
1808	バックホウ	HD 1430 III-LC	山 積	1.40 m ³	平 積	1.03 m ³	(株)加藤製作所	低
1809	ホイールクレーン	KR-50 H-L-2	吊上能力	51 t 吊×2.9 m			(株)加藤製作所	低
1810	トラッククレーン	KA-1000 SL	吊上能力	100 t 吊×2.8 m			(株)加藤製作所	低
1811	トラッククレーン	KA-1300 SL	吊上能力	130 t 吊×2.5 m			(株)加藤製作所	低
1812	バックホウ	KE 320	山 積	1.4 m ³	平 積	1.0 m ³	川崎重工業(株)	低
1813	トラクタショベル	50 ZASS-K	山 積	1.3 m ³	平 積	1.1 m ³	川崎重工業(株)	低
1814	振動ローラ	KV 3 WB	車両総質量	2.4~2.5 t			川崎重工業(株)	超
1815	振動ローラ	KV 3 SB	車両総質量	2.5~2.8 t			川崎重工業(株)	超

●お 知 ら せ●

指定 番号	機 種	型 式	諸 元				別表(低騒音型建設機械)	備考
1816	振動ローラ	CV 4-ⅢS	車両総質量	3.6 t			関東鉄工(株)	超
1817	ロードローラ	KTDM 09	車両総質量	10 t			関東鉄工(株)	低
1818	タイヤローラ	KTDT 04	車両総質量	13.6 t			関東鉄工(株)	低
1819	油圧式杭圧入引抜機	EC 100-3 C	圧 入 力	1,000 kN	引 抜 力	1,100 kN	(株)技研製作所	超
1820	油圧式杭圧入引抜機	EC 100-4 C	圧 入 力	1,000 kN	引 抜 力	1,100 kN	(株)技研製作所	超
1821	バックホウ	U-20-3	山 積	0.066 m ³	平 積	0.049 m ³	(株)クボタ	超
1822	バックホウ	U-25	山 積	0.080 m ³	平 積	0.058 m ³	(株)クボタ	超
1823	トラクタショベル	RA 300	山 積	0.26 m ³	平 積	0.23 m ³	(株)クボタ	低
1824	トラクタショベル	RA 401	山 積	0.40 m ³	平 積	0.30 m ³	(株)クボタ	低
1825	トラクタショベル	RA 501	山 積	0.50 m ³	平 積	0.42 m ³	(株)クボタ	低
1826	アースドリル	HU 180	最大掘削径	1,500 mm	最大掘削長	—m	コベルコ建機(株)	低
1827	バックホウ	PC 09-1	山 積	0.022 m ³	平 積	0.013 m ³	(株)小松製作所	超
1828	バックホウ	PC 27 MR-1	山 積	0.080 m ³	平 積	0.055 m ³	(株)小松製作所	超
1829	バックホウ	PC 28 UU-3	山 積	0.080 m ³	平 積	0.055 m ³	(株)小松製作所	超
1830	バックホウ	PC 50 UUm-2	山 積	0.22 m ³	平 積	0.17 m ³	(株)小松製作所	低
1831	バックホウ	PC 58 UUT-3	山 積	0.22 m ³	平 積	0.17 m ³	(株)小松製作所	低
1832	バックホウ	PC 78 UUT-6	山 積	0.28 m ³	平 積	0.22 m ³	(株)小松製作所	低
1833	バックホウ	PC 228 US-3 T	山 積	0.8 m ³	平 積	0.6 m ³	(株)小松製作所	低
1834	バックホウ	PC 228 USLC-3 T	山 積	0.8 m ³	平 積	0.6 m ³	(株)小松製作所	低
1835	トラクタショベル	WA 20-2 E 0	山 積	0.28 m ³	平 積	0.23 m ³	(株)小松製作所	低
1836	トラクタショベル	SK 714-5	山 積	0.38 m ³	平 積	0.29 m ³	(株)小松製作所	低
1837	トラクタショベル	SK 815-5	山 積	0.43 m ³	平 積	0.32 m ³	(株)小松製作所	低
1838	発動発電機	EG 13 BS-3	定 格 出 力	13 kVA/60 Hz			(株)小松製作所	超
1839	発動発電機	EG 25 BS-2	定 格 出 力	25 kVA/60 Hz			(株)小松製作所	超
1840	発動発電機	EG 45 BS-2	定 格 出 力	45 kVA/60 Hz			(株)小松製作所	超
1841	発動発電機	EG 60 BS-3	定 格 出 力	60 kVA/60 Hz			(株)小松製作所	超
1842	発動発電機	EG 45 BSS-2	定 格 出 力	45 kVA/60 Hz			(株)小松製作所	超
1843	空気圧縮機	EC 50 SSB-3	吐 出 容 量	5.1 m ³ /min	吐 出 圧 力	0.69 MPa	(株)小松製作所	超
1844	振動ローラ	SW 200	車両総質量	1.33 t			酒井重工業(株)	低
1845	振動ローラ	SW 230	車両総質量	1.48 t			酒井重工業(株)	低
1846	振動ローラ	TW 650	車両総質量	6.5 t			酒井重工業(株)	低
1847	振動ローラ	TW 650 N	車両総質量	6.65 t			酒井重工業(株)	低
1848	振動ローラ	SW 650 VS	車両総質量	7.2 t			酒井重工業(株)	低
1849	振動ローラ	SW 650	車両総質量	7.1 t			酒井重工業(株)	低
1850	振動ローラ	SW 650 B	車両総質量	8.0 t			酒井重工業(株)	低
1851	振動ローラ	SW 650 N	車両総質量	7.4 t			酒井重工業(株)	低
1852	振動ローラ	SW 650 V	車両総質量	7.6 t			酒井重工業(株)	低
1853	振動ローラ	SW 750	車両総質量	9.15 t			酒井重工業(株)	低
1854	振動ローラ	SW 750 B	車両総質量	9.95 t			酒井重工業(株)	低
1855	振動ローラ	SW 750 H	車両総質量	10.0 t			酒井重工業(株)	低
1856	振動ローラ	SW 750 N	車両総質量	9.15 t			酒井重工業(株)	低
1857	振動ローラ	SW 750 V	車両総質量	9.64 t			酒井重工業(株)	低
1858	振動ローラ	SW 750 VS	車両総質量	9.25 t			酒井重工業(株)	低
1859	振動ローラ	SW 750-A	車両総質量	9.15 t			酒井重工業(株)	低
1860	振動ローラ	SW 750	車両総質量	9.15 t			酒井重工業(株)	低
1861	振動ローラ	SW 750 B	車両総質量	9.95 t			酒井重工業(株)	低
1862	振動ローラ	SW 750 H	車両総質量	10.0 t			酒井重工業(株)	低
1863	振動ローラ	SW 750 N	車両総質量	9.15 t			酒井重工業(株)	低
1864	振動ローラ	SW 750 V	車両総質量	9.64 t			酒井重工業(株)	低
1865	振動ローラ	SW 750 VS	車両総質量	9.25 t			酒井重工業(株)	低
1866	振動ローラ	SV 510 D-1	車両総質量	10.8 t			酒井重工業(株)	低
1867	振動ローラ	SV 510 DV-1	車両総質量	11.3 t			酒井重工業(株)	低
1868	タイヤローラ	TS 200	車両総質量	15.0 t			酒井重工業(株)	低
1869	タイヤローラ	TS 200-A	車両総質量	15.0 t			酒井重工業(株)	低
1870	タイヤローラ	TS 600 C	車両総質量	15.0 t			酒井重工業(株)	低
1871	タイヤローラ	TS 600 C-A	車両総質量	15.0 t			酒井重工業(株)	低
1872	ブルドーザ	D 3 G (湿地)	運転整備質量	7.45 t			新キャタピラー三菱(株)	低
1873	バックホウ	304 CR	山 積	0.14 m ³	平 積	0.10 m ³	新キャタピラー三菱(株)	低
1874	バックホウ	305 CRSS	山 積	0.16 m ³	平 積	0.12 m ³	新キャタピラー三菱(株)	超
1875	バックホウ	311 CU	山 積	0.45 m ³	平 積	0.37 m ³	新キャタピラー三菱(株)	低
1876	バックホウ	313 C SR	山 積	0.45 m ³	平 積	0.37 m ³	新キャタピラー三菱(株)	低
1877	バックホウ	318 C LN	山 積	0.8 m ³	平 積	0.6 m ³	新キャタピラー三菱(株)	低
1878	バックホウ	322 C	山 積	1.00 m ³	平 積	0.77 m ³	新キャタピラー三菱(株)	低
1879	バックホウ	322 CL	山 積	1.10 m ³	平 積	0.85 m ³	新キャタピラー三菱(株)	低

●お知らせ●

指定番号	機種	型式	諸元				別表(低騒音型建設機械)	備考
1880	トラクタショベル	WS 210 A	山積	0.40 m ³	平積	0.35 m ³	新キャタピラー三菱(株)	超
1881	トラクタショベル	WS 310 A	山積	0.5 m ³	平積	0.4 m ³	新キャタピラー三菱(株)	超
1882	トラクタショベル	WS 410 A	山積	0.6 m ³	平積	0.5 m ³	新キャタピラー三菱(株)	超
1883	トラクタショベル	WS 510 A	山積	0.9 m ³	平積	0.8 m ³	新キャタピラー三菱(株)	低
1884	トラクタショベル	WS 510 L	山積	0.9 m ³	平積	0.8 m ³	新キャタピラー三菱(株)	超
1885	トラクタショベル	924 G	山積	1.9 m ³	平積	1.6 m ³	新キャタピラー三菱(株)	低
1886	発動発電機	EGW 181 MS	定格出力	3 kVA/60 Hz			新ダイワ工業(株)	超
1887	発動発電機	DGT 270 M	定格出力	3 kVA/60 Hz			新ダイワ工業(株)	超
1888	発動発電機	DG 600 MI-Q 1	定格出力	60 kVA/60 Hz			新ダイワ工業(株)	超
1889	振動ローラ	HW 30 VW-5	車両総質量	2.52 t			住友建機製造(株)	超
1890	振動ローラ	HW 41 VW-5	車両総質量	3.6 t			住友建機製造(株)	超
1891	クローラクレーン	SC 500-2	吊上能力	50 t吊×3.7 m			住友重機械建機クレーン(株)	超
1892	クローラクレーン	SC 650-2	吊上能力	65 t吊×4 m			住友重機械建機クレーン(株)	超
1893	クローラクレーン	SC 900 HD-3	吊上能力	90 t吊×4 m			住友重機械建機クレーン(株)	低
1894	クローラクレーン	SC 2000-3	吊上能力	200 t吊×5 m			住友重機械建機クレーン(株)	低
1895	バックホウ	TB 108	山積	0.018 m ³	平積	0.013 m ³	(株)竹内製作所	超
1896	バックホウ	TB 28 FR	山積	0.068 m ³	平積	0.051 m ³	(株)竹内製作所	低
1897	ホイールクレーン	GR-250 N-1	吊上能力	25 t吊×3.5 m			(株)タダノ	低
1898	発動発電機	DLW-300 ES	定格出力	9.9 kVA	溶接機出力	8.74 kW	デンヨー(株)	超
1899	発動発電機	DCA-90 ESH	定格出力	90 kVA/60 Hz			デンヨー(株)	超
1900	発動発電機	DCA-150 ESH	定格出力	150 kVA/60 Hz			デンヨー(株)	超
1901	空気圧縮機	DIS-70 AC	吐出容量	2.0 m ³ /min	吐出圧力	0.69 MPa	デンヨー(株)	超
1902	空気圧縮機	DPS-70 SPB	吐出容量	2.0 m ³ /min	吐出圧力	0.69 MPa	デンヨー(株)	超
1903	空気圧縮機	DPS-90 SPB	吐出容量	2.5 m ³ /min	吐出圧力	0.69 MPa	デンヨー(株)	超
1904	トラクタショベル	4 SDK 7	山積	0.31 m ³	平積	0.24 m ³	(株)豊田自動織機	低
1905	トラクタショベル	4 SDK 8	山積	0.34 m ³	平積	0.27 m ³	(株)豊田自動織機	低
1906	トラクタショベル	4 SDKL 7	山積	0.31 m ³	平積	0.24 m ³	(株)豊田自動織機	低
1907	トラクタショベル	4 SDKL 8	山積	0.34 m ³	平積	0.27 m ³	(株)豊田自動織機	低
1908	アースオーガ	DHJ-12-2	オーガ出力	39.5 kW	掘削径	1,000 mm	日本車輛製造(株)	超
1909	アースオーガ	DHJ-25	オーガ出力	43 kW	掘削径	1,200 mm	日本車輛製造(株)	低
1910	アースドリル	ED 5800 H	最大掘削径	2,000 mm	最大掘削長	58 m	日本車輛製造(株)	低
1911	発動発電機	NES 13 EI	定格出力	13 kVA/60 Hz			日本車輛製造(株)	超
1912	発動発電機	NES 25 EI	定格出力	25 kVA/60 Hz			日本車輛製造(株)	超
1913	発動発電機	NES 45 EH	定格出力	45 kVA/60 Hz			日本車輛製造(株)	超
1914	発動発電機	NES 60 EH	定格出力	60 kVA/60 Hz			日本車輛製造(株)	超
1915	バックホウ	ZX 30 UR	山積	0.090 m ³	平積	0.051 m ³	日立建機(株)	超
1916	バックホウ	ZX 40 UR	山積	0.110 m ³	平積	0.085 m ³	日立建機(株)	超
1917	振動ローラ	CC 135	車両総質量	2.8 t			日立建機(株)	超
1918	振動ローラ	CC 150	車両総質量	4.1 t			日立建機(株)	超
1919	アースドリル	MH 5510 B	最大掘削径	4,100 mm	最大掘削長	67.5 m	日立建機(株)	低
1920	クローラクレーン	MH 5510 B	吊上能力	50 t吊×4.0 m			日立建機(株)	低
1921	クローラクレーン	CX 400	吊上能力	40 t吊×3.7 m			日立建機(株)	低
1922	振動ローラ	CC 135	車両総質量	2.8 t			日立建機ダイナバック(株)	超
1923	振動ローラ	CC 150	車両総質量	4.1 t			日立建機ダイナバック(株)	超
1924	オールケーシング掘削機	SPM-2500	最大掘削径	2,590 mm			(株)平林製作所	超
1925	バックホウ	UX-20-3	山積	0.066 m ³	平積	0.049 m ³	古河機械金属(株)	超
1926	バックホウ	UX-25	山積	0.080 m ³	平積	0.058 m ³	古河機械金属(株)	超
1927	バックホウ	FZ 40 UR	山積	0.110 m ³	平積	0.085 m ³	古河機械金属(株)	超
1928	バックホウ	AX 30 UR-4	山積	0.090 m ³	平積	0.051 m ³	北越工業(株)	超
1929	バックホウ	AX 40 UR-4	山積	0.110 m ³	平積	0.085 m ³	北越工業(株)	超
1930	空気圧縮機	PDS 655 SD-4 B 2	吐出容量	18.5 m ³ /min	吐出圧力	0.7 MPa	北越工業(株)	低
1931	発動発電機	SDG 45 AS-3 A 6	定格出力	45 kVA/60 Hz			北越工業(株)	超
1932	バックホウ	B 7-5	山積	0.28 m ³	平積	0.21 m ³	ヤンマーディーゼル(株)	超
1638	バックホウ	PC 40 MR-1 F	山積	0.14 m ³	平積	0.11 m ³	(株)小松製作所	低
1639	バックホウ	PC 45 MR-1 F	山積	0.16 m ³	平積	0.12 m ³	(株)小松製作所	低
631	バックホウ	TB 53 FR	山積	0.141 m ³	平積	0.102 m ³	(株)竹内製作所	低
633	バックホウ	TB 80 FR	山積	0.245 m ³	平積	0.165 m ³	(株)竹内製作所	低

●お 知 ら せ●

国 総 施 第 45 号
平成 14 年 6 月 26 日

社団法人日本建設機械化協会会長殿

国土交通省総合政策局
建設施工企画課長

排出ガス対策型エンジンの認定及び
排出ガス対策型建設機械の指定
について（追加等）

建設工事に使用する排出ガス対策型建設機械の普及促進については、かねてより御協力願っているところでありますが、国土交通省所管直轄工事では、平成8年度か

参考 排出ガス対策型エンジン及び建設機械の認定・指定状況

1. 排出ガス対策型建設機械指定状況（第2次基準値）
（平成14年6月現在）

機 種	既 定 指 分	今 回 申 請 分	指 定 後 の 合 計
(1)トンネル工所用	型式	型式	型式
ブルドーザ			0
小型バックホウ			0
バックホウ	23	15	38
トラクタショベル	4	1	5
振動ローラ			0
コンクリート吹付け機			0
ずり積み機			0
ダンプレック	3	1	4
ドリルジャンボ			0
ローディングショベル			0
坑内積込み機			0
吹付け機			0
コンクリートポンプ車			0
コンクリートスプレッダ			0
コンクリートフィニッシャ			0
コンクリートレベラ			0
自走式コンベヤ			0
支保工建込み機			0
坑内運搬車	1		1
高所作業車(リフト車)			0
小 計	31	17	48
(2)一般工所用			
ブルドーザ	7	3	10
小型バックホウ	136	15	151
バックホウ	196	13	209
トラクタショベル	74	11	85
クローラクレーン	7	3	10
ホイールクレーン	9	2	11
パイプロハンマ		1	1
油圧式杭圧入引抜き機			0
ロードローラ	7		7
タイヤローラ	11	3	14
振動ローラ	77	9	86
アスファルトフィニッシャ	56	1	57
空気圧縮機	25	9	34
発電機	67	13	80
ドラグライン及びクラムシェル	3		3
クローラドリル			0
ダンプレック	10	2	12

らトンネル工事に用建設機械7機種、平成9年度から一般工事に用建設機械主要3機種、平成10年度から一般工事に用建設機械5機種を使用する場合、「排出ガス対策型建設機械指定要領」（平成3年10月8日付け建設省経機発第249号、最終改正平成14年4月1日付け国総施第225号）で定められた排出ガス対策型建設機械の使用を原則としております。

このたび、「排出ガス対策型建設機械指定要領」に基づき、別紙のとおり排出ガス対策型エンジンの追加認定、変更認定及び排出ガス対策型建設機械の追加指定がなされ、平成14年6月26日付けで各地方整備局等に通知されました。つきましては、指定された排出ガス対策型建設機械の普及に一層努めるよう、貴会傘下関係会員に対し御指導の程よろしく申し上げます。

機 種	既 定 指 分	今 回 申 請 分	指 定 後 の 合 計
モータグレーダ		1	1
自走式破碎機	7		7
可搬式破碎機	1		1
除雪グレーダ			0
除雪ドーザ			0
電気溶接機	24	1	25
投光機			0
特装運搬車	9	1	10
油圧パワーユニット			0
アースドリル		1	1
クローラ式アースオーガ			0
自走式土質改良機	2		2
高所作業車(リフト車)	6		6
全回転型オールケーシング掘削機			0
ゴムチップ材敷均し機			0
路面安全滑り機(グルーピング機)			0
パイプロ用ウォータージェット			0
トラクタ(単体)			0
スタビライザ		2	2
泥上掘削機			0
自走式コンベヤ			0
自走式スクリーン			0
可搬式スクリーン	2		2
廃材積込み機			0
コンクリート成型機械			0
草刈機	4	2	6
ボーリングマシン			0
タンピングローラ			0
超高圧ウォータージェット			0
オールケーシング掘削機			0
クローラ式杭打ち機			0
小口径管推進機			0
路面清掃車	1		1
トラッククレーン			0
種子吹付け機械			0
路面切削機	3	1	4
アンカードリル			0
ロータリ除雪車			0
起重機	1		1
コンクリートプレिकासプレッダ			0
コンクリート成型養生機械			0
土砂圧送機			0
路面ヒータ			0
小 計	745	94	839
合 計	776	111	887

●お 知 ら せ●

2. 排出ガス対策型エンジン認定状況 (第2次基準値)

(平成14年6月現在)

	既定	今回	指定後
	認定	申請	の合計
	型式	型式	型式
排出ガス対策型エンジン	146	21	167

3. 排出ガス対策型建設機械指定状況 (第1次基準値)

(平成14年6月現在)

機 種	既定	今回	指定後
	指	指	指
	定	定	定
	分	分	分
	の	の	の
	合	合	合
	計	計	計
(1)トンネル工専用	型式	型式	型式
ブルド - ザ	2		2
小型バックホウ		1	1
バックホウ	122	3	125
トラクタショベル	43	1	44
振動ローラ	1		1
コンクリート吹付け機	46	1	47
ズリ積機	4		4
ダンプトラック	29		29
ドリルジャッキ	56	1	57
ローディングショベル	6		6
坑内積込み機	1		1
吹付け機	3		3
コンクリートポンプ車	1		1
コンクリートスプレッダ	7		7
コンクリートフィニッシャ	5		5
コンクリートレベラ	4		4
自走式コンベヤ	1		1
支保工建込み機	1		1
坑内運搬車			0
高所作業車(リフト車)	1		1
小 計	333	7	340
(2)一般工専用			
ブルド - ザ	99		99
小型バックホウ	341		341
バックホウ	644	1	645
トラクタショベル	250	3	253
クローラクレール	98	1	99
ホイールクレール	50		50
パイプロハンマ	11		11
油圧式杭圧入引抜き機	47		47
ロードローラ	24		24
タイヤローラ	69		69
振動ローラ	191		191
アスファルトフィニッシャ	138	1	139
空気圧縮機	122		122
発電機	165	1	166
ドラグライン及びグラムシェル	13		13
クローラドリル	27	1	28
ダンプトラック	8		8
モータグレーダ	12		12
自走式破碎機	47	2	49
可搬式破碎機	3		3
除雪グレーダ	2		2
除雪ド - ザ	6		6
電気溶接機	54		54
投光機	1		1
特装運搬車	65	1	66
油圧パワーユニット	21	3	24
ア - スドリル	5		5
クローラ式ア - スオーガ	13		13
自走式土質改良機	5		5
高所作業車(リフト車)	25		25

機 種	既定	今回	指定後
	指	指	指
	定	定	定
	分	分	分
	の	の	の
	合	合	合
	計	計	計
全回転型オールケーシング掘削機	31	5	36
ゴムチップ材敷均し機	1		1
路面安全溝切削機(グルーピング機械)	1		1
パイプロ用ウォータージェット	14		14
トラクタ(単体)	2		2
スタビライザ	1		1
泥上掘削機	1		1
自走式コンベヤ	1		1
自走式スクリーン	4		4
可搬式スクリーン	6		6
廃材積込み機	1		1
コンクリート成型機械	6		6
草刈機	7		7
ボーリングマシン	2		2
タンピングローラ	3		3
超高圧ウォータージェット	1	1	2
オールケーシング掘削機	2		2
クローラ式杭打ち機	2		2
小口径管推進機	8		8
路面清掃車	2		2
トラクタクレール	2		2
種子吹付け機械	1		1
路面切削機	3	2	5
アンカドリル	1		1
ロータリ除雪車	17		17
起重機	1		1
コンクリートプレイサスプレッダ	1		1
コンクリート成型養生機械	1		1
土砂圧送機	2		2
路面ヒータ	2		2
小 計	2,683	22	2,705
合 計	3,016	29	3,045

4. 排出ガス対策型エンジン認定状況 (第1次基準値)

(平成14年6月現在)

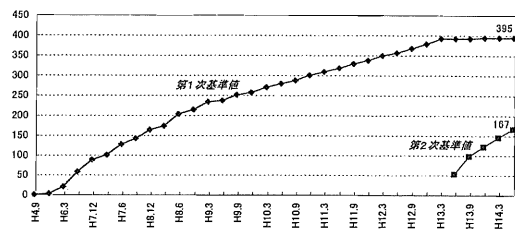
	既定	今回	指定後
	認定	申請	の合計
	型式	型式	型式
排出ガス対策型エンジン	395	0	395

5. 排出ガス対策型黒煙浄化装置認定状況

(平成14年6月現在)

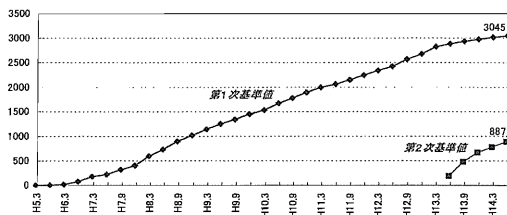
	既定	今回	指定後
	認定	申請	の合計
	型式	型式	型式
排出ガス対策型黒煙浄化装置	90	0	90

6. 認定, 指定型式数推移

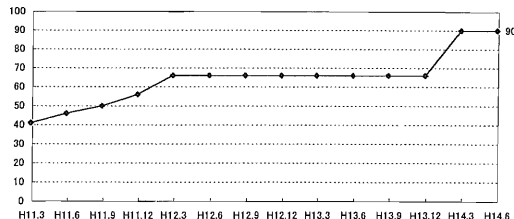


図一 排出ガス対策型エンジン認定型式数

● お 知 ら せ ●



図一 排出ガス対策型建設機械指定型式数 (含トンネル工事も)



図二 排出ガス対策型黒煙浄化装置指定型式数

表一 排出ガス対策型エンジン認定通知表 (申請者別)

認定番号	申請者名	エンジンモデル名称	出力設定	定格点		最大トルク点		無負荷回転数		適用
				出力 (kW)	回転数 (min ⁻¹)	最大トルク (N・m)	回転数 (min ⁻¹)	最高 (min ⁻¹)	最低 (min ⁻¹)	
2-147	石川島芝浦機械㈱	N 843 L	仕様1	27.9	2,800	108.9	2,100	3,050	1,200	第2次基準値
2-148	いすゞ自動車㈱	DD-4 LE 2	仕様1	39.0	3,000	145.1	1,600	3,300	800	第2次基準値
			仕様2	38.1	3,000	142.0	2,000	3,300	1,200	
2-149	カミンスディーゼル㈱	QSL 9-2 A	高回転・高負荷	261.0	2,100	1,528.0	1,400	2,350	600	第2次基準値
			高回転・低負荷	186.0	2,100	1,050.0	1,400			
			低回転・高負荷	255.0	1,800	1,528.0	1,400			
			低回転・低負荷	175.0	1,800	1,050.0	1,400			
2-150	カミンスディーゼル㈱	QSL 9-2 B	仕様1	186.0	2,200	1,050.0	1,400	2,350	600	第2次基準値
2-151	㈱小松製作所	3 D 78 AE-3 G	高回転・高負荷	18.1	2,800	77.3	1,400	3,010	800	第2次基準値
			高回転・低負荷	16.1	2,800	66.1	1,400			
			低回転・高負荷	15.5	2,000	77.3	1,400			
			低回転・低負荷	12.8	2,000	66.1	1,400			
2-152	㈱小松製作所	3 D 82 AE-3 HB	高回転・高負荷	20.4	2,600	87.3	1,560	2,800	800	第2次基準値
			高回転・低負荷	18.4	2,600	74.7	1,560			
			低回転・高負荷	15.5	2,000	83.0	1,500			
			低回転・低負荷	14.2	2,000	73.8	1,500			
2-153	㈱小松製作所	SAA 6 D 125 E-3-B	仕様1	174.0	2,000	941.0	1,400	2,250	795	第2次基準値
2-154	㈱小松製作所	SDA 6 D 140 E-3-A	仕様1	332.0	2,000	1,990.0	1,400	2,200	700	第2次基準値
2-155	㈱小松製作所	SA 6 D 170 E-3-A	仕様1	427.0	1,800	2,785.0	1,300	1,900	720	第2次基準値
2-156	㈱小松製作所	SAA 6 D 170 E-3-A	高回転・高負荷	552.0	2,000	3,256.0	1,400	2,300	700	第2次基準値
			高回転・低負荷	353.0	2,000	2,216.0	1,400			
			低回転・高負荷	536.0	1,800	3,256.0	1,400			
			低回転・低負荷	352.0	1,800	2,216.0	1,400			
2-157	新キャピラー三菱㈱	3066-E 4 T	高回転・高負荷	101.9	2,200	559.0	1,600	2,400	900	第2次基準値
			高回転・低負荷	80.2	2,200	426.6	1,600			
			低回転・高負荷	101.5	1,800	559.0	1,600			
			低回転・低負荷	79.4	1,800	426.5	1,600			
2-158	新キャピラー三菱㈱	3406 E-JE 2-TA	仕様1	252.0	2,000	1,656.0	1,200	2,290	700	第2次基準値
2-159	日本ボルボ㈱	D 7	高回転・高負荷	180.0	2,200	1,050.0	1,400	2,335	800	第2次基準値
			高回転・低負荷	147.0	2,200	1,020.0	1,300			
			低回転・高負荷	180.0	2,000	1,050.0	1,400			
			低回転・低負荷	153.0	2,000	1,020.0	1,300			
2-160	日野自動車㈱	W 04 D-TH	高回転・高負荷	74.5	2,200	373.0	1,400	2,500	650	第2次基準値
			高回転・低負荷	55.0	2,200	275.0	1,400			
			低回転・高負荷	66.5	1,800	373.0	1,400			
			低回転・低負荷	48.5	1,800	275.0	1,400			

●お 知 ら せ●

認定番号	申請者名	エンジンモデル名称	出力設定	定格点		最大トルク点		無負荷回転数		適用
				出力(kW)	回転数(min ⁻¹)	最大トルク(N・m)	回転数(min ⁻¹)	最高(min ⁻¹)	最低(min ⁻¹)	
2-161	日野自動車(株)	W 04 D-TJ	高回転・高負荷	103.0	2,400	482.0	1,600	2,750	650	第2次基準値
			高回転・低負荷	85.0	2,400	372.0	1,600			
			低回転・高負荷	90.0	1,800	482.0	1,600			
			低回転・低負荷	69.5	1,800	372.0	1,600			
2-162	三菱自動車工業(株)	6 D 34-TE 2 A	仕様1	90.0	2,500	420.0	1,800	2,670	750	第2次基準値
2-163	ヤンマーディーゼ(株)	3 TNV 88-G	高負荷設定	17.5	1,800	(14.6)	(1,500)	1,910	1,000	第2次基準値
			低負荷設定	14.8	1,800	(12.3)	(1,500)			
2-164	ヤンマーディーゼ(株)	3 TNV 76	高回転・高負荷	18.4	3,000	68.0	2,000	3,290	800	第2次基準値
			高回転・低負荷	14.0	3,000	56.9	1,800			
			低回転・高負荷	14.2	2,000	68.0	2,000			
			低回転・低負荷	11.7	2,000	56.9	1,800			
2-165	ヤンマーディーゼ(株)	3 TNV 84	高回転・高負荷	25.5	3,000	101.5	1,300	3,280	800	第2次基準値
			高回転・低負荷	21.5	3,000	81.8	1,300			
			低回転・高負荷	19.5	2,000	101.5	1,300			
			低回転・低負荷	16.8	2,000	81.8	1,300			
2-166	ヤンマーディーゼ(株)	3 TNV 88	高回転・高負荷	26.0	2,800	115.0	1,200	2,995	800	第2次基準値
			高回転・低負荷	22.1	2,800	89.5	1,680			
			低回転・高負荷	21.8	2,000	115.0	1,200			
			低回転・低負荷	18.1	2,000	89.5	1,680			
2-167	ヤンマーディーゼ(株)	4 TNV 88	高回転・高負荷	36.4	3,000	156.5	1,000	3,250	800	第2次基準値
			高回転・低負荷	31.2	3,000	118.1	1,600			
			低回転・高負荷	29.5	2,000	156.5	1,000			
			低回転・低負荷	24.0	2,000	118.1	1,600			

排出ガス対策型エンジン認定変更一覧表

認定番号	申請者名	エンジンモデル名称	出力設定	定格点		最大トルク点		無負荷回転数		変更申請年月日	摘要
				出力(kW)	回転数(min ⁻¹)	最大トルク(N・m)	回転数(min ⁻¹)	最高(min ⁻¹)	最大(min ⁻¹)		
2-108	新キヤタビラー三菱(株)	3126 B-JE 2-TAA	高回転・高負荷	190.0	2,500	1,000.0	1,500	2,500	600	平成14.03.29	エンジンファミリー追加
			高回転・低負荷	120.0	2,500	650.0	1,500				
			低回転・高負荷	175.0	1,800	1,000.0	1,500				
			低回転・低負荷	110.0	1,800	650.0	1,500				

排出ガス対策型建設機械指定一覧表(申請者別)(平成14年6月)

A:セラミックハニカム触媒付きフィルタ; B:触媒装置併用セラミックハニカム触媒付きフィルタ; O:第2次基準値

機械名	会社名	分類	型式	機械重量(t)	諸元	定格出力(kW)	使用区分	指定番号	エンジン認定番号、型式	黒煙浄化装置認定番号、型式、方式	適用
油圧パワーユニット	コベルコ建機		HU180	5.500	吐出量(l/min), 圧力(MPa) 660 30.9	184	一般用	3017	101, 6 D 24-TE 1	-, -, なし	-
バックホウ	小松製作所	油圧式・クローラ型	PC120-6 T	11.700	平積(m³), 山積(m³) 0.39 0.50	64	トンネル用	3018	126, S 4 D 102 E-1-A	18, TNX-1, A	-
バックホウ	小松製作所	油圧式・クローラ型	PC220-6 T	22.150	平積(m³), 山積(m³) 0.76 1.00	118	トンネル用	3019	127, SAA 6 D 95 LE-1-A	4, DPM-900 H, A	-
バックホウ	小松製作所	油圧式・クローラ型・軌道用	PC78 UUT-6	10.635	平積(m³), 山積(m³) 0.22 0.28	40.5	一般用	3020	321, 4 D 95 LE-2-A	-, -, なし	-
自走式破砕機	小松製作所		BR 100 JG-2	9.900	能力(t/h) 18~56	40.5	一般用	3021	321, 4 D 95 LE-2-A	-, -, なし	-
クローラドリル	サンドビックタムロックジャパン(株)	油圧式	RANGER 600	13.500	ドリフタ重量(kg級) 180	108	一般用	3022	1, 3116 T	-, -, なし	-
トラクタショベル	新キヤタビラー三菱(株)	輸入・ホイール型	924 G	10.350	バケット山積容量(m³) 1.5	89.6	一般用	3023	389, 3056 E 1 T	-, -, なし	-
バックホウ	新キヤタビラー三菱(株)	油圧式・クローラ型	311 CU-TUN	11.500	平積(m³), 山積(m³) 0.37 0.45	59	トンネル用	3024	12, 3064 E 1 T	6, DCM 08-1, A	-
小型バックホウ(ミニホウ)	新キヤタビラー三菱(株)	油圧式・クローラ型	MM 20 T-TUN	2.200	平積(m³), 山積(m³) 0.052 0.066	13.5	トンネル用	3025	222, L 3 E-E 2	6, DCM 08-1, A	-
トラクタショベル	新キヤタビラー三菱(株)	輸入・ホイール型	924 G2-TUN	10.435	バケット山積容量(m³) 1.9	89.6	トンネル用	3026	389, 3056 E 1 T	52, GCM 08-2, A	-

●お知らせ●

機械名	会社名	分類	型式	機械重量(t)	諸元	定格出力(kW)	使用区分	指定番号	エンジン 認定番号、型式	黒煙浄化装置 認定番号、型式、方式	適用
超高压ウォーター ジェット	㈱スギノマシン		JPHE-S 8030	3.800	吐出圧力(MPa) 250 吐出流量(l/min) 25	129	一般用	3027	71, 6 D 16-TE 1	-, -, なし	-
アスファルトフィ ニッシャー	住商マシネックス㈱	全自動・輸入・ホ イール型	TITAN 473	17.900	籠装幅(m) 2.5~9	113	一般用	3028	233, BF 4 M 1013 C J	-, -, なし	-
クローラクレーン	日本車輦製造㈱	油圧ロープ式	DH 900 D-2	90.400	吊上能力(t吊) 90×4	184	一般用	3029	258, P 09 C-TD	-, -, なし	-
トラクタショベル	日本ボルボ㈱	ホイール型	L 35 B	6.240	バケット山積容量(m³) 1	52	一般用	3030	232, BF 4 L 101 F J	-, -, なし	-
トラクタショベル	日本ボルボ㈱	ホイール型	L 45 B	8.450	バケット山積容量(m³) 1.4	73	一般用	3031	376, BF 4 M 1013 E C	-, -, なし	-
路面切削機	籾多機械㈱	クローラ式	CRP-120 DCS	22.000	切削幅(m) 1.2	272	一般用	3032	219, 8 DC 9-TCE 1	-, -, なし	-
路面切削機	籾多機械㈱	クローラ式	CRP-150 DCS	23.200	切削幅(m) 1.5	272	一般用	3033	219, 8 DC 9-TCE 1	-, -, なし	-
特装運搬車	日立建機㈱	クローラ型・油圧ダ ンプ式	MPX 10	3.320	積載重量(t) 0.99	19.1	一般用	3034	26, V 1505-KA	-, -, なし	-
自走式破砕機	日立建機㈱		HW 400	1.940	能力(m³/h) 4	29	一般用	3035	49, 3 TNE 84 T	-, -, なし	-
油圧パワーユニッ ト	㈱平林製作所		EP-245 E	7.400	吐出量(l/min) 577 圧力(MPa) 35.3	180	一般用	3036	72, 6 D 24-TCE 1	-, -, なし	-
油圧パワーユニッ ト	㈱平林製作所		EP-245 B	7.500	吐出量(l/min) 577 圧力(MPa) 35.3	180	一般用	3037	72, 6 D 24-TCE 1	-, -, なし	-
コンクリート吹付 機	富士物産㈱	混式・乾式両用	マンテス C-SFC 1 C	23.500	能力(m³/h), 半径(m) 21 7.02	150	トンネル用	3038	71, 6 D 16-TE 1	7, DCM 08-2, A	-
ドリルジャンボ	古河機械金属㈱	クローラ式(トンネル 工事用排ガス対策 型)	JCH-150 E 2	32.000	ブーム, ドリフタ(kg級) 2 150	107.4	トンネル用	3039	342, 3066-E 2 T	7, DCM 08-2, A	-
全回転型オー ルケーシング掘削機 (硬質地盤用)	三菱重工業㈱	自走式クローラ型	MT 120 RS	37.000	最大掘削径(mm) 1,200	178	一般用	3040	101, 6 D 24-TE 1	-, -, なし	-
全回転型オー ルケーシング掘削機 (硬質地盤用)	三菱重工業㈱	自走式クローラ型	MT 120 RBN	64,000	最大掘削径(mm) 1,200	235	一般用	3041	132, 8 DC 9-TE 1	-, -, なし	-
全回転型オー ルケーシング掘削機 (硬質地盤用)	三菱重工業㈱	自走式クローラ型	MT 150 RBN	76.000	最大掘削径(mm) 1,500	235	一般用	3042	132, 8 DC 9-TE 1	-, -, なし	-
全回転型オー ルケーシング掘削機 (硬質地盤用)	三菱重工業㈱	自走式クローラ型	MT 150 RB	75.000	最大掘削径(mm) 1,500	178+162	一般用	3043	101, 6 D 24-TE 1	-, -, なし	-
全回転型オー ルケーシング掘削機 (硬質地盤用)	三菱重工業㈱	自走式クローラ型	MT 200 RB	91.000	最大掘削径(mm) 2,000	178+162	一般用	3044	101, 6 D 24-TE 1	-, -, なし	-
発動発電機	ヤンマーディーゼル ㈱	ディーゼルエンジン 駆動	AG 60 SS	1.330	定格容量(kVA) 60	54.4	一般用	3045	340, 4 TNE 106	-, -, なし	-
草刈機	石川島芝浦機械㈱	自走式	SH 1550	1.450	草刈作業能力(m³/h) 8,000	26.5	一般用	2-777	-, N 843 L	-, -, なし	○
草刈機	石川島芝浦機械㈱	自走式	SH 1750	1.550	草刈作業能力(m³/h) 8,900	26.5	一般用	2-778	-, N 843 L	-, -, なし	○
バックホウ	㈱加藤製作所	油圧式・クローラ型	HD 820 Ⅲ	19.500	平積(m³), 山積(m³) 0.58 0.80	110	一般用	2-779	2-92, 6 D 34-TLE 2 A	-, -, なし	○
バックホウ	㈱加藤製作所	油圧式・クローラ型	HD 820 Ⅲ-LC	20.300	平積(m³), 山積(m³) 0.67 0.90	110	一般用	2-780	2-92, 6 D 34-TLE 2 A	-, -, なし	○
バックホウ	㈱加藤製作所	油圧式・クローラ型	HD 1430 Ⅲ	30.200	平積(m³), 山積(m³) 1.03 1.40	183	一般用	2-781	2-93, 6 D 16-TLE 2 A	-, -, なし	○
バックホウ	㈱加藤製作所	油圧式・クローラ型	HD 1430 Ⅲ-LC	31.100	平積(m³), 山積(m³) 1.03 1.40	183	一般用	2-782	2-93, 6 D 16-TLE 2 A	-, -, なし	○
ホイールクレーン	㈱加藤製作所	油圧式	KR-50 H-L 2	39.635	吊上能力(t吊) 51×2.9	243	一般用	2-783	2-94, 6 D 24-TLE 2 A	-, -, なし	○
バックホウ	川崎重工業㈱	油圧式・クローラ型	KE 320	32.000	平積(m³) 山積(m³) 1.00 1.40	184	一般用	2-784	2-93, 6 D 16-TLE 2 A	-, -, なし	○
振動ローラ	川崎重工業㈱	搭乗式・タンデム型	KV 3SB	2.900	重量(t) 2.9	20.8	一般用	2-785	2-78, D 1503-KA	-, -, なし	○
振動ローラ	川崎重工業㈱	搭乗式・コンパイン ド型	KV 3 WB	2.530	重量(t) 2.4~2.5	20.8	一般用	2-786	2-78, D 1503-KA	-, -, なし	○
タイヤローラ	関東鉄工㈱		DT 30	3.000	重量(t) 3	15.8	一般用	2-787	2-136, S 3 L-E 2	-, -, なし	○
小型バックホウ (ミニホウ)	㈱クボタ	油圧式・クローラ型	U-20-3	1.980	平積(m³) 0.049 山積(m³) 0.066	14	一般用	2-788	2-20, D 1105-K 2 A	-, -, なし	○
小型バックホウ (ミニホウ)	㈱クボタ	油圧式・クローラ型	U-25	2.430	平積(m³), 山積(m³) 0.058 0.080	15.5	一般用	2-789	2-20, D 1105-K 2 A	-, -, なし	○
バックホウ	コベルコ建機㈱	油圧式・クローラ型	SK 115 SRT-1 E	11.800	平積(m³), 山積(m³) 0.35 0.45	58.8	トンネル用	2-790	2-8, BB-4 BG 1 T	6, DCM 08-1, A	○
トラクタショベル	コベルコ建機㈱	ホイール型	LK 470 Z-5	29.440	バケット山積容量(m³) 5	255	一般用	2-791	2-125, QSX 15-2 A	-, -, なし	○
ブルドーザ	㈱小松製作所	リッパ装置付	D 275 AX-5	50.840	重量(t) 51	306	一般用	2-792	-, SDA 6 D 140 E-3-A	-, -, なし	○
ブルドーザ	㈱小松製作所	リッパ装置付	D 375 A-5	68.500	重量(t) 69	391	一般用	2-793	-, SA 6 D 170 E-3-A	-, -, なし	○
小型バックホウ (ミニホウ)	㈱小松製作所	油圧式・クローラ型	PC 28 UU-3	2.700	平積(m³), 山積(m³) 0.055 0.080	19.1	一般用	2-794	-, 3 D 82 AE-3 HB	-, -, なし	○
小型バックホウ (ミニホウ)	㈱小松製作所	油圧式・クローラ型	PC 27 MR-1	2.750	平積(m³), 山積(m³) 0.055 0.080	19.1	一般用	2-795	-, 3 D 82 AE-3 HB	-, -, なし	○
バックホウ	㈱小松製作所	油圧式・クローラ型, 軌道用	PC 58 UUT-3	7.060	平積(m³), 山積(m³) 0.17 0.22	29.4	一般用	2-796	2-27, 4 D 88 E	-, -, なし	○

●お知らせ●

機 械 名	会 社 名	分 類	型 式	機 械 重 量 (t)	諸 元	定 格 出 力 (kW)	使 用 区 分	指 定 番 号	エ ン ジ ン 認 定 番 号、 型 式	黒 煙 浄 化 装 置 認 定 番 号、 型 式、 方 式	適 用
トラクタショベル	㈱小松製作所	国産・ホイール型	WA 20-2 E 0	1.755	バケット山積容量 (m ³) 0.28	16.2	一般用	2-797	—, 3 D 78 AE-3 G	—, —, なし	○
トラクタショベル	㈱小松製作所	国産・ホイール型	WA 430-5	18.640	バケット山積容量 (m ³) 3.7	162	一般用	2-798	—, SAA 6 D 125 E-3-B	—, —, なし	○
トラクタショベル	㈱小松製作所	国産・ホイール型	WA 430-5 N 0	18.640	バケット山積容量 (m ³) 3.7	162	一般用	2-799	—, SAA 6 D 125 E-3-B	—, —, なし	○
トラクタショベル	㈱小松製作所	国産・ホイール型	WA 600-3 E 0	45.520	バケット山積容量 (m ³) 6	327	一般用	2-800	—, SAA 6 D 170 E-3-A	—, —, なし	○
トラクタショベル	㈱小松製作所	国産・ホイール型	WA 470-5 T	24.750	バケット山積容量 (m ³) 3	195	トンネル用	2-801	2-32, SAA 6 D 125 E-3-A	20, TNX-3, A	○
ダンプトラック	㈱小松製作所	国産・建設専用	HD 465-7	43.700	積載重量 (t 積) 46	533	一般用	2-802	—, SAA 6 D 170 E-3-A	—, —, なし	○
ダンプトラック	㈱小松製作所	国産・建設専用	HD 605-7	46.800	積載重量 (t 積) 63	533	一般用	2-803	—, SAA 6 D 170 E-3-A	—, —, なし	○
モータグレーダ	㈱小松製作所	油圧式	GD 655-3	15.290	ブレード幅 (m) 3.7	123	一般用	2-804	2-31, SAA 6 D 114 E-2-A	—, —, なし	○
スタビライザ	㈱小松製作所	路上混合・自走式	CS 360-2 E 0	24.400	混合幅 (m), 混合深 (m) 2.0 0.7	265	一般用	2-805	2-34, SA 6 D 140 E-3-A	—, —, なし	○
スタビライザ	㈱小松製作所	路上混合・自走式	CS 360 SD-2 E 0	24.500	混合幅 (m) 混合深 (m) 2.0 1.2	265	一般用	2-806	2-34, SA 6 D 140 E-3-A	—, —, なし	○
空気圧縮機	㈱小松製作所	可搬式・スク リューム・エンジン掛	EC 50 SSB-3	0.790	吐出量 (m ³ /min) 5.1	36.6	一般用	2-807	2-61, AA-4 LE 2	—, —, なし	○
発電発電機	㈱小松製作所	ディーゼルエンジン 駆動	EG 13 BS-3	0.490	定格容量 (kVA) 13	13.5	一般用	2-808	2-145, 3 TNV 84-G	—, —, なし	○
発電発電機	㈱小松製作所	ディーゼルエンジン 駆動	EG 25 BS-2	0.560	定格容量 (kVA) 25	23.5	一般用	2-809	2-61, AA-4 LE	—, —, なし	○
発電発電機	㈱小松製作所	ディーゼルエンジン 駆動	EG 45 BS-2	1.040	定格容量 (kVA) 45	41.2	一般用	2-810	2-64, BB-4 JG 1 T	—, —, なし	○
発電発電機	㈱小松製作所	ディーゼルエンジン 駆動	EG 45 BSS-2	1.230	定格容量 (kVA) 45	41.2	一般用	2-811	2-64, BB-4 JG 1 T	—, —, なし	○
発電発電機	㈱小松製作所	ディーゼルエンジン 駆動	EG 60 BS-3	1.390	定格容量 (kVA) 60	57.4	一般用	2-812	2-65, BB-6 BG 1	—, —, なし	○
特装運搬車	㈱小松製作所	クローラ型・油圧ダ ンプ式	CD 30-1	2.100	積載重量 (t) 2.5	33.8	一般用	2-813	2-23, V 2203 KA	—, —, なし	○
タイヤローラ	酒井重工業㈱		GW 750	8.500	重量 (t) 8~20	77	一般用	2-814	2-10, DD-4 BG 1 T	—, —, なし	○
タイヤローラ	酒井重工業㈱		TZ 701	9.000	重量 (t) 8~20	69.9	一般用	2-815	2-87, W 04 D-TG	—, —, なし	○
振動ローラ	酒井重工業㈱	搭乗式・コンバイン D型	TW 650	5.900	重量 (t) 5~6	56	一般用	2-816	2-36, W 04 D-H	—, —, なし	○
振動ローラ	酒井重工業㈱	搭乗式・コンバイン D型	TW 650 N	6.050	重量 (t) 5~6	56	一般用	2-817	2-36, W 04 D-H	—, —, なし	○
振動ローラ	酒井重工業㈱	搭乗式・コンバイン D型	SV 510 DVC-1	14.440	重量 (t) 11~12	126	一般用	2-818	2-66, BB-6 BG 1 T	—, —, なし	○
ブルドーザ	新キヤタビラー三菱 ㈱	リッパ装置付	D 8 R II	39.300	重量 (t) 39.3	231	一般用	2-819	—, 3406 E-JE 2-TA	—, —, なし	○
小型バックホウ (ミニホウ)	新キヤタビラー三菱 ㈱	油圧式・クローラ型	304 CR	4.100	平積 (m ³), 山積 (m ³) 0.10 0.14	26.5	一般用	2-820	2-141, S 4 L 2-E 2	—, —, なし	○
バックホウ	新キヤタビラー三菱 ㈱	油圧式・クローラ型	311 CU	11.500	平積 (m ³), 山積 (m ³) 0.37 0.45	59	一般用	2-821	2-106, 3064-E 3 T	—, —, なし	○
バックホウ	新キヤタビラー三菱 ㈱	油圧式・クローラ型	313 CSR	14.000	平積 (m ³), 山積 (m ³) 0.37 0.45	59	一般用	2-822	2-106, 3064-E 3 T	—, —, なし	○
バックホウ	新キヤタビラー三菱 ㈱	油圧式・クローラ型	318 CLN	19.200	平積 (m ³), 山積 (m ³) 0.6 0.8	93	一般用	2-823	—, 3066-E 4 T	—, —, なし	○
バックホウ	新キヤタビラー三菱 ㈱	油圧式・クローラ型	322 C	23.500	平積 (m ³), 山積 (m ³) 0.77 1.00	123	一般用	2-824	2-108, 3126 B-JE 2-TAA	—, —, なし	○
バックホウ	新キヤタビラー三菱 ㈱	油圧式・クローラ型	322 CL	24.200	平積 (m ³), 山積 (m ³) 0.85 1.10	123	一般用	2-825	2-108, 3126 B-JE 2-TAA	—, —, なし	○
バックホウ	新キヤタビラー三菱 ㈱	油圧式・クローラ型	313 C SR-TUN	14.000	平積 (m ³), 山積 (m ³) 0.37 0.45	59	トンネル用	2-826	2-106, 3064-E 3 T	13, GCM 08, A	○
バックホウ	新キヤタビラー三菱 ㈱	油圧式・クローラ型	318C LN-TUN	19.200	平積 (m ³), 山積 (m ³) 0.6 0.8	93	トンネル用	2-827	—, 3066-E 4 T	7, DCM 08-2, A	○
バックホウ	新キヤタビラー三菱 ㈱	油圧式・クローラ型	322 C-TUN	23.500	平積 (m ³), 山積 (m ³) 0.77 1.00	123	トンネル用	2-828	2-108, 3126 B-JE 2-TAA	53, GCM 12, A	○
バックホウ	新キヤタビラー三菱 ㈱	油圧式・クローラ型	322 C L-TUN	24.200	平積 (m ³), 山積 (m ³) 0.85 1.10	123	トンネル用	2-829	2-108, 3126 B-JE 2-TAA	53, GCM 12, A	○
バックホウ	新キヤタビラー三菱 ㈱	油圧式・クローラ型	325 C TUN 2	34.900	平積 (m ³), 山積 (m ³) 0.8 1.1	129	トンネル用	2-830	2-108, 3126 B-JE 2-TAA	53, GCM 12, A	○
バックホウ	新キヤタビラー三菱 ㈱	油圧式・クローラ型	325 C TUN 3	34.900	平積 (m ³), 山積 (m ³) 0.8 1.1	140	トンネル用	2-831	2-108, 3126 B-JE 2-TAA	53, GCM 12, A	○
トラクタショベル	新キヤタビラー三菱 ㈱	国産・ホイール型	WS 310 A	3.140	バケット山積容量 (m ³) 0.5	27	一般用	2-832	2-140, K 3 M-E 1 DT	—, —, なし	○
トラクタショベル	新キヤタビラー三菱 ㈱	国産・ホイール型	WS 410 A	3.370	バケット山積容量 (m ³) 0.6	27	一般用	2-833	2-140, K 3 M-E 1 DT	—, —, なし	○
トラクタショベル	新キヤタビラー三菱 ㈱	国産・ホイール型	WS 510 A	5.000	バケット山積容量 (m ³) 0.9	44	一般用	2-834	2-96, S 4 K-E 4 T	—, —, なし	○
トラクタショベル	新キヤタビラー三菱 ㈱	国産・ホイール型	WS 510 L	5.030	バケット山積容量 (m ³) 0.9	44	一般用	2-835	2-96, S 4 K-E 4 T	—, —, なし	○

●お知らせ●

機 械 名	会 社 名	分 類	型 式	機 械 重 量 (t)	諸 元	定 格 出 力 (kW)	使 用 区 分	指 定 番 号	エ ン ジ ン 認 定 番 号、 型 式	黒 煙 浄 化 装 置 認 定 番 号、 型 式、 方 式	適 用
アスファルトフィニッシャー	新キョクビヤ三菱機	国産・クローラ型	MF 24 D	4.400	舗装幅 (m) 1.3~2.4	26.5	一般用	2-836	2-112, S 4 Q-E 1	—, —, なし	○
発動発電機	新ダイワ工業機	ディーゼルエンジン駆動	DG600 MI-Q 1	1.200	定格容量 (kVA) 60	58.1	一般用	2-837	2-8, BB-4 BG 1 T	—, —, なし	○
発動発電機 (溶接機併用)	新ダイワ工業機	ディーゼルエンジン駆動	DGT 270 M	0.390	定格容量 (kVA) 3 定格電流 (A) 250	14	一般用	2-838	2-18, D 722-KB	—, —, なし	○
バックホウ	住友建機製造機	油圧式・クローラ型	SH 135 XTN-3	13.500	平積 (m ³), 山積 (m ³) 0.35 0.50	64	トンネル用	2-839	2-8, BB-4 BG 1 T	48, Vsel-100, B	○
クローラクレーン	住友重機建機クレーン機	油圧ロープ式	SC 900 HD-3	87.000	吊上能力 (t吊) 90×4	235	一般用	2-840	2-94, 6 D 24-TLE 2 A	—, —, なし	○
クローラクレーン	住友重機建機クレーン機	油圧ロープ式	SC 2000-3	205.000	吊上能力 (t吊) 200×5	235	一般用	2-841	214, BB-6 WG 1 X	—, —, なし	○
小型バックホウ (ミニホウ)	柳竹内製作所	油圧式・クローラ型	TB 014	1.410	平積 (m ³), 山積 (m ³) 0.028 0.038	9	一般用	2-842	2-46, 3 TNE 68	—, —, なし	○
小型バックホウ (ミニホウ)	柳竹内製作所	油圧式・クローラ型	TB 016	1.500	平積 (m ³), 山積 (m ³) 0.028 0.038	9	一般用	2-843	2-46, 3 TNE 68	—, —, なし	○
小型バックホウ (ミニホウ)	柳竹内製作所	油圧式・クローラ型	TB 15 FR	1.610	平積 (m ³), 山積 (m ³) 0.028 0.038	9	一般用	2-844	2-46, 3 TNE 68	—, —, なし	○
小型バックホウ (ミニホウ)	柳竹内製作所	油圧式・クローラ型	TB 28 FR	3.010	平積 (m ³), 山積 (m ³) 0.051 0.068	16.8	一般用	2-845	2-48, 3 TNE 82 A-E	—, —, なし	○
小型バックホウ (ミニホウ)	柳竹内製作所	油圧式・クローラ型	TB 125	2.675	平積 (m ³), 山積 (m ³) 0.051 0.068	16.8	一般用	2-846	2-48, 3 TNE 82 A-E	—, —, なし	○
小型バックホウ (ミニホウ)	柳竹内製作所	油圧式・クローラ型	TB 135	3.430	平積 (m ³), 山積 (m ³) 0.078 0.105	20.7	一般用	2-847	2-51, 3 TNE 88	—, —, なし	○
小型バックホウ (ミニホウ)	柳竹内製作所	油圧式・クローラ型	TB 145	4.740	平積 (m ³), 山積 (m ³) 0.102 0.141	27.9	一般用	2-848	2-52, 4 TNE 88	—, —, なし	○
小型バックホウ (ミニホウ)	柳竹内製作所	油圧式・クローラ型	TB 53 FR	5.200	平積 (m ³), 山積 (m ³) 0.102 0.141	27.9	一般用	2-849	2-52, 4 TNE 88	—, —, なし	○
ホイールクレーン	柳タダノ	油圧式	GR-250 N-1	26.495	吊上能力 (t吊) 25×3.5	200	一般用	2-850	2-41, 6 M 60-TLE 2 A	—, —, なし	○
バイプロハンマ機	調和工業機	油圧式・可変超周波型	SR-30 e	9.500	最大起振力 (kN) 347	190.5	一般用	2-851	2-69, AA-6 HK 1 X	—, —, なし	○
空気圧縮機	デンヨー機	可搬式・スクリーン・エンジン掛	DIS-70 AC	0.450	吐出量 (m ³ /min) 2	16.2	一般用	2-852	2-73, D 905-KA	—, —, なし	○
発動発電機	デンヨー機	ディーゼルエンジン駆動	DCA-20 CK II	0.715	定格容量 (kVA) 20	23.7	一般用	2-853	2-80, V 2203-KB	—, —, なし	○
発動発電機	デンヨー機	ディーゼルエンジン駆動	DCA-90 ESH	1.860	定格容量 (kVA) 90	83	一般用	2-854	2-37, J 08 C-P	—, —, なし	○
発動発電機	デンヨー機	ディーゼルエンジン駆動	DCA-150 ESH	2.360	定格容量 (kVA) 150	135	一般用	2-855	2-38, J 08 C-UD	—, —, なし	○
発動溶接機	デンヨー機	ディーゼルエンジン付	DLW-300 ES	0.384	定格容量 (kVA) 280	15.1	一般用	2-856	2-47, 3 TNE 68-U	—, —, なし	○
発動発電機	日本車輛製造機	ディーゼルエンジン駆動	NES 45 EH	1.150	定格容量 (kVA) 45	41.9	一般用	2-857	2-86, W 04 D-K	—, —, なし	○
発動発電機	日本車輛製造機	ディーゼルエンジン駆動	NES 60 EH	1.200	定格容量 (kVA) 60	59.6	一般用	2-858	2-87, W 04 D-TG	—, —, なし	○
トラクタショベル	日本ボロボ機	ホイール型	L 120 E	18.980	バケット山積容量 (m ³) 3.4	161	一般用	2-859	—, D 7	—, —, なし	○
路面切削機	節多機械機	ホイール型	CRP-50	4.500	切削幅 (m) 0.5	50	一般用	2-860	2-36, W 04 D-H	—, —, なし	○
バックホウ	日立建機機	油圧式・クローラ型	ZX 350 K	33.500	平積 (m ³), 山積 (m ³) 1.0 1.4	184	一般用	2-861	2-69, AA-6 HK 1 X	—, —, なし	○
バックホウ	日立建機機	油圧式・クローラ型	ZX 350LCK	34.100	平積 (m ³), 山積 (m ³) 1.0 1.4	184	一般用	2-862	2-69, AA-6 HK 1 X	—, —, なし	○
バックホウ	日立建機機	油圧式・クローラ型	ZX 120 TN-Z	12.000	平積 (m ³), 山積 (m ³) 0.39 0.50	63	トンネル用	2-863	2-9, CC-4 BG 1 TC	13, GCM 08, A	○
バックホウ	日立建機機	油圧式・クローラ型	ZX 135 USTN	13.200	平積 (m ³), 山積 (m ³) 0.39 0.50	66	トンネル用	2-864	2-9, CC-4 BG 1 TC	13, GCM 08, A	○
バックホウ	日立建機機	油圧式・クローラ型	ZX 135 USTN-Z	13.200	平積 (m ³), 山積 (m ³) 0.39 0.50	63	トンネル用	2-865	2-9, CC-4 BG 1 TC	13, GCM 08, A	○
バックホウ	日立建機機	油圧式・クローラ型	ZX 200 TN	19.400	平積 (m ³), 山積 (m ³) 0.58 0.80	110	トンネル用	2-866	2-12, AA-6 BG 1 T	53, GCM 12, A	○
バックホウ	日立建機機	油圧式・クローラ型	ZX 200 TN-Z	19.400	平積 (m ³), 山積 (m ³) 0.58 0.80	103	トンネル用	2-867	2-12, AA-6 BG 1 T	53, GCM 12, A	○
バックホウ	日立建機機	油圧式・クローラ型	ZX 230 TN	23.000	平積 (m ³), 山積 (m ³) 0.75 1.00	125	トンネル用	2-868	2-67, CC-6 BG 1 T	53, GCM 12, A	○
バックホウ	日立建機機	油圧式・クローラ型	ZX230 LCTN	23.600	平積 (m ³), 山積 (m ³) 0.75 1.00	125	トンネル用	2-869	2-67, CC-6 BG 1 T	53, GCM 12, A	○
クローラクレーン	日立建機機	油圧ロープ型	MH 5510B	62.200	吊上能力 (t吊) 50×4	221	一般用	2-870	2-94, 6 D 24-TLE 2A	—, —, なし	○
アースドリル	日立建機機	クローラ型	MH 5510B	96.500	最大掘削径 (mm), 深 (m) 4100 67.5	221	一般用	2-871	2-94, 6 D 24-TLE 2 A	—, —, なし	○
振動ローラ	日立建機機	搭乗式・タンデム型	CC 135	2.800	重量 (t) 2.8	22.6	一般用	2-872	2-123, 3 LD 2	—, —, なし	○
振動ローラ	日立建機機	搭乗式・タンデム型	CC 150	4.100	重量 (t) 4.1	22.6	一般用	2-873	2-123, 3 LD 2	—, —, なし	○

●お 知 ら せ●

機 械 名	会 社 名	分 類	型 式	機 械 重 量 (t)	諸 元	定 格 出 力 (kW)	使 用 区 分	指 定 番 号	エ ン ジ ン 認 定 番 号, 型 式	黒 煙 浄 化 装 置 認 定 番 号, 型 式, 方 式	適 用
振動ローラ	日立建機ダイナパック㈱	搭乗式・タンデム型	CC135	2.800	重量(t) 2.8	22.6	一般用	2-874	2-123, 3LD2	—, —, なし	○
振動ローラ	日立建機ダイナパック㈱	搭乗式・タンデム型	CC150	4.100	重量(t) 4.1	22.6	一般用	2-875	2-123, 3LD2	—, —, なし	○
小型バックホウ (ミニホウ)	古河機械金属㈱	油圧式・クローラ型	UX-20-3	1.980	平積(m³), 山積(m³) 0.049, 0.07	14	一般用	2-876	2-20, D1105-K2A	—, —, なし	○
小型バックホウ (ミニホウ)	古河機械金属㈱	油圧式・クローラ型	UX-25	2.430	平積(m³), 山積(m³) 0.058, 0.08	15.5	一般用	2-877	2-20, D1105-K2A	—, —, なし	○
空気圧縮機	北越工業㈱	可搬式・スク リュウ・エンジン掛	PDS 175 S-3 B1	0.740	吐出量(m³/min) 5	37.9	一般用	2-878	—, DD-4LE2	—, —, なし	○
空気圧縮機	北越工業㈱	可搬式・スク リュウ・エンジン掛	PDS 175 SC-3 B1	0.760	吐出量(m³/min) 5	37.6	一般用	2-879	—, DD-4LE2	—, —, なし	○
空気圧縮機	北越工業㈱	可搬式・スク リュウ・エンジン掛	PDS 175 S-4 B1	0.805	吐出量(m³/min) 5	37.9	一般用	2-880	—, DD-4LE2	—, —, なし	○
空気圧縮機	北越工業㈱	可搬式・スク リュウ・エンジン掛	PDSF 530 S-4 B2	2.890	吐出量(m³/min) 15	129	一般用	2-881	2-132, J08C-V	—, —, なし	○
空気圧縮機	北越工業㈱	可搬式・スク リュウ・エンジン掛	PDS 655 S-5 B2	2.780	吐出量(m³/min) 18.5	129	一般用	2-882	2-132, J08C-V	—, —, なし	○
空気圧縮機	北越工業㈱	可搬式・スク リュウ・エンジン掛	PDS 655 S-4 B2	2.850	吐出量(m³/min) 18.5	129	一般用	2-883	2-132, J08C-V	—, —, なし	○
空気圧縮機	北越工業㈱	可搬式・スク リュウ・エンジン掛	PDS 655 SD-4 B2	3.120	吐出量(m³/min) 18.5	129	一般用	2-884	2-132, J08C-V	—, —, なし	○
発動発電機	北越工業㈱	ディーゼルエンジン 駆動	SDG 25 AS-3 A2	0.880	定格容量(kVA) 25	23.5	一般用	2-885	2-60, AA-4LE1	—, —, なし	○
ダンプトラック	㈱前田製作所	国産坑内用ディーゼ ル	MD T 30 E2	19.500	積載重量(t積) 27	172.8	トンネル用	2-886	2-31, SAA6D114E-2-A	5, DPM-1500H, A	○
トラクタショベル	㈱諸岡	クローラ型	MS-40 V	2.300	バケット山積容量(m³) 0.4	33.8	一般用	2-887	2-23, V2203 KA	—, —, なし	○