

●お 知 ら せ●

国 総 施 第 102 号  
平成 14 年 12 月 2 日

社団法人日本建設機械化協会会長殿

国土交通省総合政策局  
建設施工企画課長

低騒音型建設機械の指定について

これまで、建設工事に伴う騒音・振動を抑制し、生活環境の保全と建設工事の円滑な施工を確保するため、当省では「低騒音型・低

振動型建設機械指定要領」に基づき低騒音型・低振動型建設機械を指定するとともに、貴団体傘下会員に対する周知指導を依頼してきたところであります。

今回、平成 14 年 12 月 2 日付け国土交通省告示第 1067 号において、低騒音型・低振動型建設機械の指定に関する規程（平成九年建設省告示第千五百三十六号）第二条第 1 項の規定により、別表に掲げる建設機械を低騒音型建設機械に指定しました。

つきましては、住居が密集している地域、病院または学校の周辺等、住民の生活環境をより一層保全する必要があると認められる地域において建設工事を行う場合には、指定された建設機械を使用し、騒音・振動の対策に努めるよう特段のご配慮をお願いするとともに、貴会員に対するご指導方お願いいたします。

別表 低騒音型建設機械

指定番号	機 種	型 式	諸 元		申 請 社 名	備考
2016	コンクリートカッター	KE 2-DUC 40	ブレード径	97 cm	(株)カサノ工業	低
2017	バックホウ	HD 308 US	山 積	0.28 m <sup>3</sup> 平 積 0.22 m <sup>3</sup>	(株)加藤製作所	低
2018	バックホウ	HD 820Ⅲ	山 積	0.80 m <sup>3</sup> 平 積 0.58 m <sup>3</sup>	(株)加藤製作所	超
2019	バックホウ	HD 820Ⅲ-LC	山 積	0.90 m <sup>3</sup> 平 積 0.67 m <sup>3</sup>	(株)加藤製作所	超
2020	ホイールクレーン	KR-25 H-V 2	吊上能力	25 t吊×3.5 m	(株)加藤製作所	低
2021	トラッククレーン	NK-1000	吊上能力	100 t吊×3.0 m	(株)加藤製作所	低
2022	トラッククレーン	NK-1600-V	吊上能力	160 t吊×3.2 m	(株)加藤製作所	低
2023	アースドリル	KE-1500	最大掘削径	1,500 mm 最大掘削長 43 m	(株)加藤製作所	低
2024	トラクタショベル	25 ZA	山 積	0.26 m <sup>3</sup> 平 積 0.23 m <sup>3</sup>	川崎重工業(株)	低
2025	トラクタショベル	35 ZA	山 積	0.4 m <sup>3</sup> 平 積 0.3 m <sup>3</sup>	川崎重工業(株)	低
2026	トラクタショベル	40 ZA	山 積	0.50 m <sup>3</sup> 平 積 0.42 m <sup>3</sup>	川崎重工業(株)	低
2027	トラクタショベル	43 ZA	山 積	0.60 m <sup>3</sup> 平 積 0.49 m <sup>3</sup>	川崎重工業(株)	低
2028	タイヤローラ	P 20 A	車両総質量	13 t	関東鉄工(株)	低
2029	油圧式杭圧入引抜機	STP 30	圧入力	300 kN 引抜力 350 kN	(株)技研製作所	超
2030	油圧式杭圧入引抜機	TP 333	圧入力	300 kN 引抜力 450 kN	(株)技研製作所	超
2031	油圧式杭圧入引抜機	TP Ⅱ	圧入力	300 kN 引抜力 450 kN	(株)技研製作所	超
2032	油圧式杭圧入引抜機	CL 70	圧入力	700 kN 引抜力 750 kN	(株)技研製作所	超
2033	油圧式杭圧入引抜機	AT 90	圧入力	900 kN 引抜力 1,000 kN	(株)技研製作所	超
2034	油圧式杭圧入引抜機	AT 150	圧入力	1,500 kN 引抜力 1,600 kN	(株)技研製作所	超
2035	油圧式杭圧入引抜機	GPF 150	圧入力	1,500 kN 引抜力 1,600 kN	(株)技研製作所	超
2036	バックホウ	KX 75 UR-3	山 積	0.28 m <sup>3</sup> 平 積 0.22 m <sup>3</sup>	(株)クボタ	低
2037	バックホウ	KX 75 UR-5	山 積	0.28 m <sup>3</sup> 平 積 0.22 m <sup>3</sup>	(株)クボタ	低
2038	バックホウ	KX 80 U	山 積	0.28 m <sup>3</sup> 平 積 0.22 m <sup>3</sup>	(株)クボタ	低
2039	バックホウ	KX 100-5	山 積	0.45 m <sup>3</sup> 平 積 0.34 m <sup>3</sup>	(株)クボタ	低
2040	バックホウ	KX 120-5	山 積	0.50 m <sup>3</sup> 平 積 0.39 m <sup>3</sup>	(株)クボタ	低
2041	バックホウ	KX 135 US-5	山 積	0.45 m <sup>3</sup> 平 積 0.34 m <sup>3</sup>	(株)クボタ	低
2042	バックホウ	KX 135 USR	山 積	0.50 m <sup>3</sup> 平 積 0.39 m <sup>3</sup>	(株)クボタ	低
2043	バックホウ	KX 135 UR	山 積	0.45 m <sup>3</sup> 平 積 0.34 m <sup>3</sup>	(株)クボタ	低
2044	バックホウ	KX 135 UR-5	山 積	0.45 m <sup>3</sup> 平 積 0.34 m <sup>3</sup>	(株)クボタ	低
2045	バックホウ	KX 150 LC-5	山 積	0.60 m <sup>3</sup> 平 積 0.45 m <sup>3</sup>	(株)クボタ	低
2046	バックホウ	KX 200-5	山 積	0.80 m <sup>3</sup> 平 積 0.58 m <sup>3</sup>	(株)クボタ	低
2047	バックホウ	KX 200 LC-5	山 積	0.80 m <sup>3</sup> 平 積 0.58 m <sup>3</sup>	(株)クボタ	低
2048	バックホウ	KX 220-5	山 積	1.00 m <sup>3</sup> 平 積 0.75 m <sup>3</sup>	(株)クボタ	低
2049	クローラクレーン	7070	吊上能力	70 t吊×4.0 m	コベルコ建機(株)	低
2050	クローラクレーン	7035	吊上能力	35 t吊×3.7 m	コベルコ建機(株)	低
2051	クローラクレーン	7045	吊上能力	45 t吊×3.7 m	コベルコ建機(株)	低
2052	クローラクレーン	7055-2	吊上能力	55 t吊×3.7 m	コベルコ建機(株)	低
2053	クローラクレーン	7065-2	吊上能力	65 t吊×4.1 m	コベルコ建機(株)	低
2054	クローラクレーン	7080	吊上能力	80 t吊×4.0 m	コベルコ建機(株)	低
2055	クローラクレーン	7080-2	吊上能力	80 t吊×4.0 m	コベルコ建機(株)	低
2056	クローラクレーン	7100	吊上能力	100 t吊×5.5 m	コベルコ建機(株)	低
2057	クローラクレーン	7150	吊上能力	150 t吊×5.0 m	コベルコ建機(株)	低
2058	ホイールクレーン	RK 70-2	吊上能力	7 t吊×2.5 m	コベルコ建機(株)	低
2059	ホイールクレーン	RK 70 M-2	吊上能力	4.9 t吊×3.7 m	コベルコ建機(株)	低
2060	ホイールクレーン	RK 160-2	吊上能力	16 t吊×3.0 m	コベルコ建機(株)	低
2061	ホイールクレーン	RK 250-3	吊上能力	25 t吊×3.5 m	コベルコ建機(株)	低
2062	ホイールクレーン	RK 350	吊上能力	35 t吊×3.0 m	コベルコ建機(株)	低
2063	ホイールクレーン	RK 450-2	吊上能力	45 t吊×3.0 m	コベルコ建機(株)	低
2064	トラクタショベル	LK 190 Z-3 S	山 積	2.0 m <sup>3</sup> 平 積 1.7 m <sup>3</sup>	コベルコ建機(株)	低
2065	トラクタショベル	LK 230 Z-4 S	山 積	2.7 m <sup>3</sup> 平 積 2.3 m <sup>3</sup>	コベルコ建機(株)	低
2066	トラクタショベル	LK 270 Z-3 S	山 積	3.2 m <sup>3</sup> 平 積 2.8 m <sup>3</sup>	コベルコ建機(株)	低

● お 知 ら せ ●

指定番号	機種	型式	諸元			申請社名	備考	
2067	バックホウ	PC 78 UU-6 E 0	山積	0.28 m <sup>3</sup>	平積	0.22 m <sup>3</sup>	㈱小松製作所	低
2068	バックホウ	PC 78 US-6 E 0	山積	0.28 m <sup>3</sup>	平積	0.22 m <sup>3</sup>	㈱小松製作所	低
2069	バックホウ	PC 120-6 E 0	山積	0.50 m <sup>3</sup>	平積	0.39 m <sup>3</sup>	㈱小松製作所	低
2070	バックホウ	PC 130-6 E 0	山積	0.50 m <sup>3</sup>	平積	0.39 m <sup>3</sup>	㈱小松製作所	低
2071	バックホウ	PC 228 US-3 N 0	山積	0.8 m <sup>3</sup>	平積	0.6 m <sup>3</sup>	㈱小松製作所	低
2072	バックホウ	PC 228 USLC-3 N 0	山積	0.8 m <sup>3</sup>	平積	0.6 m <sup>3</sup>	㈱小松製作所	低
2073	発動発電機	EG 90 BS-2	定格出力	90 kVA/60 Hz			㈱小松製作所	超
2074	振動ローラ	SW 350	車両総質量	2.78 t			酒井重工業㈱	低
2075	振動ローラ	SW 350-A	車両総質量	2.78 t			酒井重工業㈱	低
2076	振動ローラ	SW 500	車両総質量	4.1 t			酒井重工業㈱	低
2077	振動ローラ	SW 500-A	車両総質量	4.1 t			酒井重工業㈱	低
2078	振動ローラ	TW 200	車両総質量	1.23 t			酒井重工業㈱	低
2079	振動ローラ	TW 230	車両総質量	1.31 t			酒井重工業㈱	低
2080	振動ローラ	TW 500 W	車両総質量	3.62 t			酒井重工業㈱	低
2081	振動ローラ	TW 500-A	車両総質量	3.62 t			酒井重工業㈱	低
2082	振動ローラ	TG 500	車両総質量	3.9 t			酒井重工業㈱	低
2083	振動ローラ	TG 500-A	車両総質量	3.9 t			酒井重工業㈱	低
2084	振動ローラ	TW 500	車両総質量	3.55 t			酒井重工業㈱	低
2085	振動ローラ	TW 500-A	車両総質量	3.55 t			酒井重工業㈱	低
2086	振動ローラ	TW 500 W	車両総質量	3.55 t			酒井重工業㈱	低
2087	振動ローラ	TW 500 W-A	車両総質量	3.55 t			酒井重工業㈱	低
2088	振動ローラ	TW 750	車両総質量	8.0 t			酒井重工業㈱	低
2089	振動ローラ	TW 750-A	車両総質量	8.0 t			酒井重工業㈱	低
2090	タイヤローラ	GW 750	車両総質量	9.1 t			酒井重工業㈱	低
2091	タイヤローラ	TZ 701	車両総質量	15.0 t			酒井重工業㈱	超
2092	オールケーシング掘削機	SRD-1500 H-H	最大掘削径	1,500 mm			三和機工㈱	超
2093	オールケーシング掘削機	SRD-1500 H-II-H	最大掘削径	1,500 mm			三和機工㈱	超
2094	オールケーシング掘削機	SRD-2000 H-H	最大掘削径	2,000 mm			三和機工㈱	超
2095	オールケーシング掘削機	SRD-2000 H-II-H	最大掘削径	2,000 mm			三和機工㈱	超
2096	バックホウ	315 C	山積	0.65 m <sup>3</sup>	平積	0.47 m <sup>3</sup>	新キャタピラー三菱㈱	低
2097	トラクタショベル	WS 310 A	山積	0.8 m <sup>3</sup>	平積	0.6 m <sup>3</sup>	新キャタピラー三菱㈱	低
2098	トラクタショベル	WS 410 A	山積	0.9 m <sup>3</sup>	平積	0.7 m <sup>3</sup>	新キャタピラー三菱㈱	低
2099	トラクタショベル	WS 510 A	山積	1.3 m <sup>3</sup>	平積	1.1 m <sup>3</sup>	新キャタピラー三菱㈱	低
2100	バックホウ	SH 60 DX-2	山積	0.28 m <sup>3</sup>	平積	0.21 m <sup>3</sup>	住友建機製造㈱	低
2101	アスファルトフィニッシャ	HA 44 W-5	舗装幅	2.45~4.40 m			住友建機製造㈱	低
2102	アスファルトフィニッシャ	HA 50 W	舗装幅	2.30~5.00 m			住友建機製造㈱	低
2103	アスファルトフィニッシャ	HA 60 W-5	舗装幅	2.30~6.00 m			住友建機製造㈱	低
2104	クローラクレーン	SC 500-2	吊上能力	50 t吊×3.7 m			住友重機械建機クレーン㈱	超
2105	クローラクレーン	SC 550-2	吊上能力	55 t吊×3.7 m			住友重機械建機クレーン㈱	超
2106	クローラクレーン	SC 650-2	吊上能力	65 t吊×4 m			住友重機械建機クレーン㈱	超
2107	クローラクレーン	SC 800-2	吊上能力	80 t吊×4 m			住友重機械建機クレーン㈱	低
2108	クローラクレーン	SC 1000-2	吊上能力	100 t吊×5.5 m			住友重機械建機クレーン㈱	低
2109	トラッククレーン	GA-1000 NR-1	吊上能力	100 t吊×3.0 m			㈱タダノ	超
2110	発動発電機	DCA-12 SBX	定格出力	12 kVA/60 Hz			デンヨー㈱	超
2111	発動発電機	DCA-220 ESM	定格出力	220 kVA/60 Hz			デンヨー㈱	超
2112	発動発電機	DAT-270 ES	定格出力	3.0 kVA	溶接機出力	6.7 kW	デンヨー㈱	超
2113	発動発電機	DAT-270 RS	定格出力	3.0 kVA	溶接機出力	6.7 kW	デンヨー㈱	超
2114	アスファルトフィニッシャ	NF 30 C	舗装幅	1.4~2.5 m			㈱新潟鐵工所	低
2115	アスファルトフィニッシャ	NFB 63 W	舗装幅	2.5~6.0 m			㈱新潟鐵工所	低
2116	アースオーガ	DHJ-40	全装備重量	43 t			日本車輛製造㈱	低
2117	アースオーガ	DHJ 60-3	全装備重量	66 t			日本車輛製造㈱	低
2118	オールケーシング掘削機	RT-260 H	最大掘削径	2,600 mm			日本車輛製造㈱	超
2119	オールケーシング掘削機	RT-150 A	最大掘削径	1,500 mm			日本車輛製造㈱	超
2120	オールケーシング掘削機	RT-150 A II	最大掘削径	1,500 mm			日本車輛製造㈱	超
2121	オールケーシング掘削機	RT-150 LC	最大掘削径	1,500 mm			日本車輛製造㈱	超
2122	オールケーシング掘削機	RT-200 A II	最大掘削径	2,000 mm			日本車輛製造㈱	低
2123	オールケーシング掘削機	RT-300	最大掘削径	3,000 mm			日本車輛製造㈱	超
2124	バックホウ	ZX 398	山積	1.4 m <sup>3</sup>	平積	1.0 m <sup>3</sup>	日立建機㈱	低
2125	トラクタショベル	LX 20-2	山積	0.4 m <sup>3</sup>	平積	0.34 m <sup>3</sup>	日立建機㈱	低
2126	トラクタショベル	LX 30-2	山積	0.5 m <sup>3</sup>	平積	0.42 m <sup>3</sup>	日立建機㈱	低
2127	クローラクレーン	ZX 135 UST	吊上能力	4.9 t吊×3.1 m			日立建機㈱	超
2128	振動ローラ	CC 150 CW-2	車両総質量	3.6 t			日立建機ダイナバック㈱	超
2129	タイヤローラ	CP 210	車両総質量	12.9 t			日立建機ダイナバック㈱	低
2130	発動発電機	SGL 2200-II	定格出力	2.00 kVA/50 Hz			富士重工業㈱	低
2131	発動発電機	SGL 2200-II	定格出力	2.20 kVA/60 Hz			富士重工業㈱	低
2132	発動発電機	SGR 2300	定格出力	2.10 kVA/50 Hz			富士重工業㈱	超
2133	発動発電機	SGR 2300	定格出力	2.30 kVA/60 Hz			富士重工業㈱	低
2134	発動発電機	SGD 2200 S-III	定格出力	2.05 kVA/50 Hz			富士重工業㈱	超
2135	発動発電機	SGD 2200 S-III	定格出力	2.20 kVA/60 Hz			富士重工業㈱	超
2136	発動発電機	SGD 3000 S-III	定格出力	2.70 kVA/50 Hz			富士重工業㈱	超
2137	発動発電機	SGD 3000 S-III	定格出力	3.00 kVA/60 Hz			富士重工業㈱	超

## ●お 知 ら せ●

指定 番号	機 種	型 式	諸 元			申 請 社 名	備考	
2138	トラクタショベル	FL 302	山 積	0.40 m <sup>3</sup>	平 積	0.34 m <sup>3</sup>	古河機械金属㈱	低
2139	トラクタショベル	FL 303	山 積	0.50 m <sup>3</sup>	平 積	0.42 m <sup>3</sup>	古河機械金属㈱	低
2140	バックホウ	AX 05-2	山 積	0.011 m <sup>3</sup>	平 積	0.008 m <sup>3</sup>	北越工業㈱	低
2141	バックホウ	AX 08-2 K	山 積	0.022 m <sup>3</sup>	平 積	0.017 m <sup>3</sup>	北越工業㈱	超
2142	発動発電機	SDG 60 S-3 A 6	定格出力	60 kVA/60 Hz			北越工業㈱	超
2143	発動発電機	SDG 100 S-3 A 5	定格出力	100 kVA/60 Hz			北越工業㈱	超
2144	振動ローラ	BW 180 AD	車両総質量	11 t			ポーマクジャパン㈱	低
2145	バックホウ	Vio 70	山 積	0.28 m <sup>3</sup>	平 積	0.22 m <sup>3</sup>	ヤンマー㈱	低
2146	発動発電機	AG 13 SS	定格出力	13 kVA/60 Hz			ヤンマー㈱	超
2147	発動発電機	AG 15 SS	定格出力	15 kVA/60 Hz			ヤンマー㈱	超
2148	発動発電機	AG 45 SS	定格出力	45 kVA/60 Hz			ヤンマー㈱	超
2149	発動発電機	AG 60 SS	定格出力	60 kVA/60 Hz			ヤンマー㈱	超
2150	アスファルトフィニッシャ	DF 95 P	舗装幅	6.1 m			ユアサ商事	低
2151	アスファルトフィニッシャ	DF 115 P	舗装幅	6.5 m			ユアサ商事	低
2152	アスファルトフィニッシャ	DF 135 P	舗装幅	8 m			ユアサ商事	低
1044	クローラクレーン	SCX 300	吊上能力	30 t吊×3 m			日立住友重機械建機クレーン㈱	超
1921	クローラクレーン	SCX 400	吊上能力	40 t吊×3.7 m			日立住友重機械建機クレーン㈱	低
698	クローラクレーン	SCX 500	吊上能力	50 t吊×3.8 m			日立住友重機械建機クレーン㈱	低
699	クローラクレーン	SCX 550	吊上能力	55 t吊×3.7 m			日立住友重機械建機クレーン㈱	低
463	クローラクレーン	SCX 900	吊上能力	90 t吊×4 m			日立住友重機械建機クレーン㈱	低
701	クローラクレーン	SCX 900 HD	吊上能力	90 t吊×4 m			日立住友重機械建機クレーン㈱	低
1920	クローラクレーン	MH 5510 B	吊上能力	50 t吊×4 m			日立住友重機械建機クレーン㈱	低
1919	アースドリル	MH 5510 B	最大掘削径	4,100 mm	最大掘削長	67.5 m	日立住友重機械建機クレーン㈱	低
702	アースドリル	MX 6515 B	最大掘削径	2,800 mm	最大掘削長	69.4 m	日立住友重機械建機クレーン㈱	低
141	アースオーガ	PD 135	走行可能全装備重量	136 t			日立住友重機械建機クレーン㈱	低
371	オールケーシング掘削機	CD 1500-2	最大掘削径	1,500 mm			日立住友重機械建機クレーン㈱	低
667	オールケーシング掘削機	CD 2000-2	最大掘削径	2,000 mm			日立住友重機械建機クレーン㈱	低
922	アースオーガ	SP 110	全装備重量	115 t			住友重機械建機クレーン㈱	低
922	アースオーガ	SP 110	全装備重量	115 t			日立住友重機械建機クレーン㈱	低
1760	クローラクレーン	SCX 800 HD	吊上能力	80 t吊×3.7 m			日立住友重機械建機クレーン㈱	低
814	クローラクレーン	SCX 900-1	吊上能力	90 t吊×4 m			日立住友重機械建機クレーン㈱	低
1893	クローラクレーン	SCX 900 HD-1	吊上能力	90 t吊×4 m			日立住友重機械建機クレーン㈱	低
1110	クローラクレーン	SCX 1200	吊上能力	120 t吊×4.5 m			日立住友重機械建機クレーン㈱	低
1540	クローラクレーン	SCX 2000	吊上能力	200 t吊×4.5 m			日立住友重機械建機クレーン㈱	低
1894	クローラクレーン	SCX 2000 HD	吊上能力	200 t吊×5 m			日立住友重機械建機クレーン㈱	低
815	クローラクレーン	SDX 207	吊上能力	20 t吊×2 m			日立住友重機械建機クレーン㈱	超
816	アースドリル	SDX 207	最大掘削径	2,000 mm	最大掘削長	40 m	日立住友重機械建機クレーン㈱	超

●お 知 ら せ●

国 総 施 第 114 号  
平成 14 年 12 月 25 日

社団法人 日本建設機械化協会会長殿

国土交通省総合政策局  
建設施工企画課長

**排出ガス対策型エンジンの設定及び  
排出ガス対策型建設機械の指定について（追加等）**

建設工事に使用する排出ガス対策型建設機械の普及促進については、かねてより御協力願っているところでありますが、国土交通省

所管直轄工事では、平成8年度からトンネル工用建設機械7機種、平成9年度から一般工用建設機械主要3機種、平成10年度から一般工用建設機械5機種を使用する場合、「排出ガス対策型建設機械指定要領」（平成3年10月8日付け建設省経機発第249号、最終改正平成14年4月1日付け国総施第225号）で定められた排出ガス対策型建設機械の使用を原則としております。

このたび、「排出ガス対策型建設機械指定要領」に基づき、別紙のとおり排出ガス対策型エンジンの追加認定、排出ガス対策型建設機械の追加指定がなされ、平成14年12月25日付けで各地方整備局等に通知されました。つきましては、指定された排出ガス対策型建設機械の普及に一層努めるよう、貴会傘下関係会員に対し御指導の程よろしくお願ひします。

表一 排出ガス対策型エンジン認定通知表（申請者別）（平成14年12月）

認定番号	申請者名	エンジンモデル名称	出力設定	定格点		最大トルク点		無負荷回転数		適用
				出力 (kW)	回転数 (min <sup>-1</sup> )	最大トルク (N·m)	回転数 (min <sup>-1</sup> )	最高 (min <sup>-1</sup> )	最低 (min <sup>-1</sup> )	
400	CNH Engine Corp.	4 T-390	高回転・高負荷	83.0	2,500	414.0	1,500	2,800	600	
			高回転・低負荷	44.9	2,500	232.0	1,500			
			低回転・高負荷	71.7	1,700	414.0	1,500			
			低回転・低負荷	39.6	1,700	232.0	1,500			
2-195	(株)小松製作所	S 4 D 95 LE-3-A	仕様1	48.5	2,100	260.0	1,450	2,350	820	第2次基準値
			仕様2	42.2	1,850	241.0	1,500			
2-196	新キャタピラー三菱(株)	3046-E 6 DT	高回転・高負荷	88.0	2,200	422.0	1,500	2,450	850	第2次基準値
			高回転・低負荷	75.0	2,200	361.0	1,500			
			低回転・高負荷	79.0	1,800	422.0	1,500			
			低回転・低負荷	66.9	1,800	361.0	1,500			
2-197	日本ボルボ(株)	D 6	高回転・高負荷	129.0	2,200	750.0	1,400	2,400	700	第2次基準値
			高回転・低負荷	90.0	2,200	520.0	1,500			
			低回転・高負荷	127.0	1,900	750.0	1,400			
			低回転・低負荷	90.0	1,900	520.0	1,500			
2-198	三菱重工業(株)	S 6 S-E 6 DT	高回転・高負荷	88.0	2,200	422.0	1,500	2,450	850	第2次基準値
			高回転・低負荷	75.0	2,200	361.0	1,500			
			低回転・高負荷	79.0	1,800	422.0	1,500			
			低回転・低負荷	66.9	1,800	361.0	1,500			
2-199	ヤンマー(株)	4 TNV 88-G	高負荷設定	25.7	1,800	( 20.6 )	( 1,500 )	1,920	1,200	第2次基準値
			低負荷設定	19.6	1,800	( 16.4 )	( 1,500 )			
2-200	ヤンマー(株)	4 TNV 94 L	高回転・高負荷	44.2	2,500	214.5	1,300	2,730	850	第2次基準値
			高回転・低負荷	32.0	2,500	143.9	1,400			
			低回転・高負荷	40.3	2,000	214.5	1,300			
			低回転・低負荷	28.7	2,000	143.9	1,400			
2-201	ヤンマー(株)	4 TNV 98	高回転・高負荷	53.0	2,500	251.4	1,500	2,740	825	第2次基準値
			高回転・低負荷	40.8	2,500	213.1	1,600			
			低回転・高負荷	46.4	1,900	251.4	1,500			
			低回転・低負荷	40.0	1,900	213.1	1,600			
2-202	ヤンマー(株)	4 TNV 106	高回転・高負荷	72.9	2,500	336.2	1,600	2,740	1,100	第2次基準値
			高回転・低負荷	60.5	2,500	280.6	1,875			
			低回転・高負荷	66.5	2,000	336.2	1,600			
			低回転・低負荷	57.4	2,000	280.6	1,875			

表二 排出ガス対策型建設機械指定通知表（申請者別）（平成14年12月）

A：セラミックハニカム触媒付きフィルタ；B：触媒装置併用セラミックハニカム触媒付きフィルタ；\*1：第2次基準値

機 械 名	会 社 名	分 類	型 式	機 械 重 量 (t)	諸 元	定 格 出 力 (kW)	使 用 区 分	指 定 番 号	エ ン ジ ン 認 定 番 号、 型 式	型 式 認 定 番 号	通 用
コンクリート吹付け機	ケービーシーマシナリ(株)	湿式・クローラ型	GCB 25-2-TNL	25.000	能力 (m <sup>3</sup> /h)/半径 (m) 30/6.0	25.0	トンネル用	300	86, S 6 D 102 E-1-A	19, TNX-2, A	
支保工建込機	ケービーシーマシナリ(株)		GCE 1-1 B-TNL	31.000	支保最大重量 (t) 1	31.0	トンネル用	301	86, S 6 D 102 E-1-A	19, TNX-2, A	
支保工建込機	ケービーシーマシナリ(株)		GCE 2-1 B-TNL	23.000	支保最大重量 (t) 2	23.0	トンネル用	302	86, S 6 D 102 E-1-A	19, TNX-2, A	
支保工建込機	ケービーシーマシナリ(株)		GCE 2-2 B-TNL	32.000	支保最大重量 (t) 2	32.0	トンネル用	303	86, S 6 D 102 E-1-A	19, TNX-2, A	

## ●お知らせ●

機 械 名	会 社 名	分 類	型 式	機 械 重 量 (t)	諸 元	定 額 出 力 (kW)	使 用 区 分	指 定 番 号	エ ン ジ ン 認 定 番 号、 型 式	異 種 化 装 置 認 定 番 号、 型 式、 方 式	通 称
支保工建込機	ケービーシーマシナリ(株)		GCE 2-2B-2-TNL	34.000	支保最大重量 (t) 2	55.7	トンネル用	3074	86, S 6 D 102 E-1-A	19, TNX-2, A	
バックホウ	コベルコ建機(株)	油圧式・クローラ型	SK 200 LC-1 A	19.300	平積 (m <sup>3</sup> /山積 (m <sup>3</sup> ) 0.59/0.80	103	一般用	3075	100, 6 D 34-TE 1	-, -, なし	
バックホウ	コベルコ建機(株)	油圧式・クローラ型	SK 300 LC-2 A	30.300	平積 (m <sup>3</sup> /山積 (m <sup>3</sup> ) 1.0/1.2	173	一般用	3076	101, 6 D 24-TE 1	-, -, なし	
トラクタショベル	コベルコ建機(株)	輸入・ホイール型	70 XT	2.855	バケット山積容量 (m <sup>3</sup> ) 0.43	53	一般用	3077	-, 4 T-390	-, -, なし	
バックホウ	(株)小松製作所	油圧式・クローラ型	PC 120-6 HM	11.900	平積 (m <sup>3</sup> /山積 (m <sup>3</sup> ) 0.39/0.50	63	一般用	3078	331, MTE 407 T	-, -, なし	
トラクタショベル	(株)小松製作所	国産・ホイール型	WA 100-3 EB	6.755	バケット山積容量 (m <sup>3</sup> ) 1.3	62.5	一般用	3079	126, S 4 D 102 E-1-A	-, -, なし	
トラクタショベル	(株)小松製作所	国産・ホイール型	WA 100-3 EC	6.815	バケット山積容量 (m <sup>3</sup> ) 1.3	61	一般用	3080	126, S 4 D 102 E-1-A	-, -, なし	
トラクタショベル	(株)小松製作所	サンドダンプ式・ホイール型	WA 450-3 TK	33.420	バケット山積容量 (m <sup>3</sup> ) 3	103	トンネル用	3081	22, SA 6 D 125 E-2-A	19, TNX-2, A	
自走式破砕機	(株)小松製作所		BR 480 RG-1	38.300	能力 (t/h) 400	228	一般用	3082	378, SAA 6 D 125 E-2-A	-, -, なし	
種子吹付機	(株)彩光	車載式 (客土用)	ソリスンダ 2	4.000	タンク容量 (m <sup>3</sup> ) 5	66	一般用	3083	131, 4 D 33-E 1	-, -, なし	
振動ローラ	酒井重工業(株)	搭乗式・タンデム型	SW 500-A	3.720	重量 (t) 3~4	22	一般用	3084	163, 4 LB 1	-, -, なし	
振動ローラ	酒井重工業(株)	搭乗式・タンデム型	SW 650 VS	6.600	重量 (t) 6.0~7.5	36	一般用	3085	92, W 04 D-F	-, -, なし	
自走式破砕機	三陽機器(株)		GF 150 D-Y	0.950	能力 (m <sup>3</sup> /h) 3.3	15.9	一般用	3086	45, 3 TNE 78 A	-, -, なし	
全回転型オールケーシング掘削機 (硬質地盤用)	三和機工(株)	据置式	SRD-2000 H-1	32.000	最大掘削径 (mm) 2,000	228	一般用	3087	72, 6 D 24-TCE 1	-, -, なし	
全回転型オールケーシング掘削機 (硬質地盤用)	三和機工(株)	据置式	SRD-2000 H-II-1	48.300	最大掘削径 (mm) 2,000	228	一般用	3088	72, 6 D 24-TCE 1	-, -, なし	
小口径管推進機	松影機工(株)		NK-450	3.100	掘削トルク (kNm)/掘進力 (kN) 25/120	41.4	一般用	3089	98, A-4 JB 1	-, -, なし	
小口径管推進機	松影機工(株)		NK-602 H	3.890	掘削トルク (kNm)/掘進力 (kN) 50/250	71.7	一般用	3090	166, A-4 BG 1 T	-, -, なし	
自走式破砕機	新ダイワ工業(株)		CSD 250-DCY	0.860	能力 (m <sup>3</sup> /h) 3.3	15.9	一般用	3091	45, 3 TNE 78 A	-, -, なし	
ドリルジャンボ	古河機械金属(株)	クローラ式 (トンネル工事用掘出ガス対策型)	JCH 2-150 E-3	25.000	ブーム/ドリフト (kg 載) 2/150	108	トンネル用	3092	112, BF 6 M 1012 C	19, TNX-2, A	
空気圧縮機	インガソール・ランド(株)	可搬式・スクルー・エンジン掛	XHP 850 WCAT	4.26	吐出量 (m <sup>3</sup> /min) 24.0	224	一般用	1836	121, 3306 TA-2	-, -, なし	
クローラクレーン	日立住友重機建設クレーン(株)	油圧ロープ式	CX 900	87.500	吊上能力 (t 吊) 90×4	184	一般用	1872	101, 6 D 24-TE 1	-, -, なし	
クローラクレーン	日立住友重機建設クレーン(株)	油圧ロープ式	CX 500-C	43.900	吊上能力 (t 吊) 50×3.8	132	一般用	2183	24, H 07 C-TD	-, -, なし	
クローラクレーン	日立住友重機建設クレーン(株)	油圧ロープ式	CX 550-C	52.300	吊上能力 (t 吊) 55×3.7	132	一般用	2184	24, H 07 C-TD	-, -, なし	
クローラクレーン	日立住友重機建設クレーン(株)	油圧ロープ式	CX 900 HD	88.900	吊上能力 (t 吊) 90×4	221	一般用	2185	72, 6 D 24-TCE 1	-, -, なし	
クローラクレーン	日立住友重機建設クレーン(株)	油圧ロープ式	CX 700 HD	73.700	吊上能力 (t 吊) 70×4.2	184	一般用	2362	101, 6 D 24-TE 1	-, -, なし	
クローラクレーン	日立住友重機建設クレーン(株)	油圧ロープ式	CX 400	42.800	吊上能力 (t 吊) 40×3.7	132	一般用	3007	24, H 07 C-TD	-, -, なし	
アースドリル	日立住友重機建設クレーン(株)	クローラ型	MX 6515 B	104.500	最大掘削径 (mm)/深 (m) 2,800/0/8.4	221	一般用	2187	72, 6 D 24-TCE 1	-, -, なし	
全回転型オールケーシング掘削機	日立住友重機建設クレーン(株)	据置式	CD 1500-2	32.300	最大掘削径 (mm) 1,500	176.5	一般用	1749	244, B-6 SD 1 T	-, -, なし	
全回転型オールケーシング掘削機	日立住友重機建設クレーン(株)	据置式	CD 2000-2	39.300	最大掘削径 (mm) 2,000	176.5	一般用	2185	244, B-6 SD 1 T	-, -, なし	
クローラクレーン	日立住友重機建設クレーン(株)	油圧ロープ式	SD 206	34.500	吊上能力 (t 吊) 20×2.0	132.4	一般用	2329	24, H 07 C-TD	-, -, なし	
クローラクレーン	日立住友重機建設クレーン(株)	油圧ロープ式	SC 900-3	83.800	吊上能力 (t 吊) 90×4.0	184	一般用	2331	101, 6 D 24-TE 1	-, -, なし	
クローラクレーン	日立住友重機建設クレーン(株)	油圧ロープ式	SC 1200	115.000	吊上能力 (t 吊) 120×4.5	184	一般用	2622	101, 6 D 24-TE 1	-, -, なし	
アースドリル	日立住友重機建設クレーン(株)	クローラ型	SD 206	45.500	最大掘削径 (mm)/深 (m) 2,000/40	132.4	一般用	2374	24, H 07 C-TD	-, -, なし	
高所作業車 (リフト車)	(株)アイチコーポレーション		SR 10 A	4.000	揚程 (m) 9.8	21.0	一般用	2-430	2-6, 3 LD 1	-, -, なし *1	
発電発電機	朝日電機(株)	ディーゼルエンジン駆動	AQE-500	7.000	定格容量 (kVA) 500	456.0	一般用	2-411	2-125, QX 15-2 A	-, -, なし *1	
不整地運搬車	石川島建機(株)	クローラ型・油圧ダンプ式	IC 70-2	9.400	積載重量 (t) 6.5	165.0	一般用	2-432	2-40, 6 D 16-TLE 2 B	-, -, なし *1	
不整地運搬車	石川島建機(株)	クローラ型・油圧ダンプ式	IC 100-2	13.000	積載重量 (t) 10	185.4	一般用	2-431	2-69, AA-6 HK 1 X	-, -, なし *1	
バックホウ	(株)加藤製作所	油圧式・クローラ型	HD 308 US	7.100	平積 (m <sup>3</sup> /山積 (m <sup>3</sup> ) 0.22/0.28	40.5	一般用	2-434	2-63, CC-4 JG 1	-, -, なし *1	
トラクタショベル	川崎重工業(株)	国産・ホイール型	115 ZV	44.630	バケット山積容量 (m <sup>3</sup> ) 6.1	330.0	一般用	2-435	2-171, QSK 19-2 A	-, -, なし *1	
クローラクレーン	コベルコ建機(株)	油圧ロープ式	7070	70.300	吊上能力 (t 吊) 70×4.0	147.0	一般用	2-436	2-93, 6 D 16-TLE 2 A	-, -, なし *1	
自走式破砕機	コベルコ建機(株)		KM 350 J	29.700	能力 (t/h) 56~132	147.0	一般用	2-437	2-93, 6 D 16-TLE 2 A	-, -, なし *1	
ブルドーザ	(株)小松製作所	普通	D 155 AX-5 EU	38.200	重量 (t) 38	231.0	一般用	2-438	2-34, SA 6 D 140 E-3 A	-, -, なし *1	
バックホウ	(株)小松製作所	油圧式・クローラ型	PC 78 US-6 E 0	6.650	平積 (m <sup>3</sup> /山積 (m <sup>3</sup> ) 0.22/0.28	40.5	一般用	2-439	-, S 4 D 95 LE-3 A	-, -, なし *1	
バックホウ	(株)小松製作所	油圧式・クローラ型	PC 78 US-6 E 0	7.700	平積 (m <sup>3</sup> /山積 (m <sup>3</sup> ) 0.22/0.28	40.5	一般用	2-439	-, S 4 D 95 LE-3 A	-, -, なし *1	
バックホウ	(株)小松製作所	油圧式・クローラ型	PC 120-6 E 0	11.700	平積 (m <sup>3</sup> /山積 (m <sup>3</sup> ) 0.39/0.50	66.2	一般用	2-451	2-28, SAA 4 D 102 E-3 B	-, -, なし *1	
バックホウ	(株)小松製作所	油圧式・クローラ型	PC 130-6 E 0	12.300	平積 (m <sup>3</sup> /山積 (m <sup>3</sup> ) 0.39/0.50	66.2	一般用	2-452	2-28, SAA 4 D 105 E-3 B	-, -, なし *1	
バックホウ	(株)小松製作所	油圧式・クローラ型	PC 228 US-3 N 0	21.500	平積 (m <sup>3</sup> /山積 (m <sup>3</sup> ) 0.6/0.8	107.0	一般用	2-453	2-29, SAA 6 D 102 E-2 A	-, -, なし *1	
バックホウ	(株)小松製作所	油圧式・クローラ型	PC 228 US-3 N 0	22.800	平積 (m <sup>3</sup> /山積 (m <sup>3</sup> ) 0.6/0.8	107.0	一般用	2-454	2-29, SAA 6 D 102 E-2 A	-, -, なし *1	
発電発電機	(株)小松製作所	ディーゼルエンジン駆動	EG 90 BS-2	1.880	定格容量 (kVA) 90	83.0	一般用	2-455	2-37, J 08 C-P	-, -, なし *1	
トラクタショベル	(株)小松製作所	国産・ホイール型	WA 380-5 T	18.300	バケット山積容量 (m <sup>3</sup> ) 2.3	140.0	トンネル用	2-456	2-31, SAA 6 D 114 E-2 A	19, TNX-2, A *1	
振動ローラ	酒井重工業(株)	搭乗式・コンパインド型	TW 200	1.150	重量 (t) 1.2~1.5	10.0	一般用	2-457	2-46, 3 TNE 68	-, -, なし *1	
振動ローラ	酒井重工業(株)	搭乗式・コンパインド型	TW 230	1.250	重量 (t) 1.2~1.5	10.0	一般用	2-458	2-45, 3 TNE 68	-, -, なし *1	
バックホウ	新キャタピラー三菱(株)	油圧式・クローラ型	315 C	16.000	平積 (m <sup>3</sup> /山積 (m <sup>3</sup> ) 0.47/0.65	82.0	一般用	2-459	-, 3046-E 6 DT	-, -, なし *1	
バックホウ	新キャタピラー三菱(株)	油圧式・クローラ型	365 BL SERIES II	67.400	平積 (m <sup>3</sup> /山積 (m <sup>3</sup> ) 1.9/2.7	302.0	一般用	2-460	2-174, 3196-J 2-TAA-1	-, -, なし *1	
パイロハンマ (単体)	調和工業(株)	油圧式・可変超周波型	SR-45 e	12.700	最大起振力 (kN) 118.0~473.7	255.4	一般用	2-461	2-70, AA-6 WG 1 T	-, -, なし *1	
パイロハンマ (単体)	調和工業(株)	油圧式・可変超周波型	SS-60 WSe	15.600	最大起振力 (kN) 0~637	255.4	一般用	2-462	2-70, AA-6 WG 1 T	-, -, なし *1	
発電発電機	デンヨー(株)	ディーゼルエンジン駆動	DCA-12 SBX	0.728	定格容量 (kVA) 12	14.7	一般用	2-463	2-75, D 1703-KB	-, -, なし *1	
発電発電機	デンヨー(株)	ディーゼルエンジン駆動	DCA-220 ESM	3.630	定格容量 (kVA) 220	193.0	一般用	2-464	2-135, 6 D 24-TLE 2 B	-, -, なし *1	
電気溶接機	デンヨー(株)	ディーゼルエンジン付	DAT-270 ES	0.340	定格電流 (A) 230	10.9	一般用	2-465	2-18, D 722-KB	-, -, なし *1	
電気溶接機	デンヨー(株)	ディーゼルエンジン付	DAT-270 RS	0.340	定格電流 (A) 230	10.9	一般用	2-466	2-18, D 722-KB	-, -, なし *1	
小型バックホウ (ミニホウ)	長野工業(株)	油圧式・クローラ型	NS 15-3	1.570	平積 (m <sup>3</sup> /山積 (m <sup>3</sup> ) 0.03/0.04	12.5	一般用	2-467	2-137, L 3 E-E-3	-, -, なし *1	
小型バックホウ (ミニホウ)	長野工業(株)	油圧式・クローラ型	NS 16-3	1.630	平積 (m <sup>3</sup> /山積 (m <sup>3</sup> ) 0.03/0.04	12.5	一般用	2-468	2-137, L 3 E-E-3	-, -, なし *1	
小型バックホウ (ミニホウ)	長野工業(株)	油圧式・クローラ型	NB-30	2.670	平積 (m <sup>3</sup> /山積 (m <sup>3</sup> ) 0.06/0.08	17.6	一般用	2-469	2-6, 3 LD 1	-, -, なし *1	
小型バックホウ (ミニホウ)	長野工業(株)	油圧式・クローラ型	NS 35-2	3.250	平積 (m <sup>3</sup> /山積 (m <sup>3</sup> ) 0.08/0.11	21.3	一般用	2-470	2-6, 3 LD 1	-, -, なし *1	
小型バックホウ (ミニホウ)	長野工業(株)	油圧式・クローラ型	NS 35 R	3.380	平積 (m <sup>3</sup> /山積 (m <sup>3</sup> ) 0.08/0.11	21.3	一般用	2-471	2-6, 3 LD 1	-, -, なし *1	
クローラクレーン	長野工業(株)	油圧ロープ式	CX-26	2.380	吊上能力 (t 吊) 2.6	17.6	一般用	2-472	2-6, 3 LD 1	-, -, なし *1	
高所作業車 (リフト車)	長野工業(株)		NUL 090-2	3.750	揚程 (m) 9.1	21.3	一般用	2-473	2-6, 3 LD 1	-, -, なし *1	
高所作業車 (リフト車)	長野工業(株)		NUL 120	3.650	揚程 (m) 12	14.7	一般用	2-474	2-5, 3 LB 1	-, -, なし *1	
支保工脚部補強杭打機	日本基礎技術(株)	湾曲オーガ式	D 500-L 3.5	22.700	掘削径 (mm)/最大掘削長 (m) 500/3,500	88.0	トンネル用	2-475	2-66, BB-6 BG 1 T	8, Vsel-100, B *1	
トラクタショベル	日本ボルボ(株)	ホイール型	L 60 E	10.770	バケット山積容量 (m <sup>3</sup> ) 1.9	88.0	一般用	2-476	-, D 6	-, -, なし *1	



●お知らせ●

5. 排出ガス対策型黒煙浄化装置認定状況 (平成14年12月現在)

	既認定分	今回申請分	認定後の合計
	型式	型式	型式
排出ガス対策型黒煙浄化装置	98		98

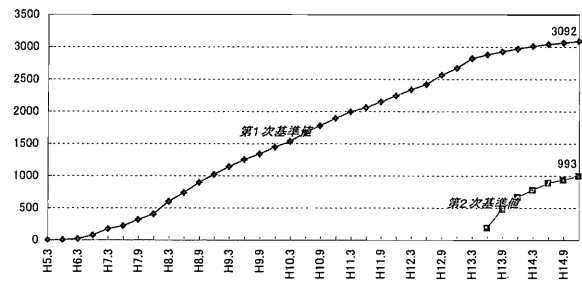


図-2 排出ガス対策型建設機械指定型式数 (含トンネル工用)

6. 認定、指定型式数推移

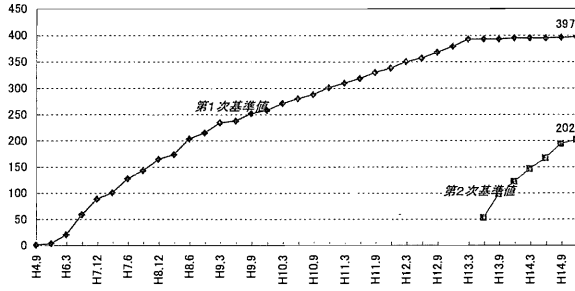


図-1 排出ガス対策型エンジン認定型式数

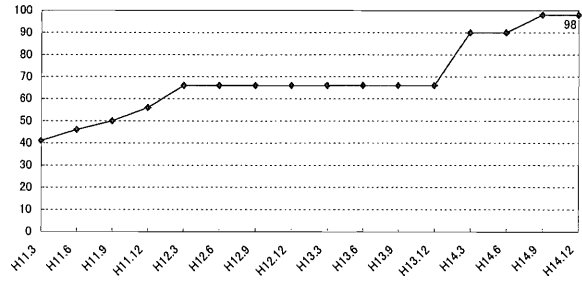


図-3 排出ガス対策型黒煙浄化装置認定型式数