

●お 知 ら せ●

財団法人日本建設機械化協会長殿

国 総 施 第 170 号
平成 15 年 3 月 31 日国土交通省総合政策局
建設施工画課長排出ガス対策型エンジンの認定及び
排出ガス対策型建設機械の指定について（追加等）建設工事に使用する排出ガス対策型建設機械の普及促進については、
かねてより御協力願っているところでありますが、国土交通省所管直轄工事では、平成 8 年度からトンネル工事に用建設機械 7 機種、平成 9
年度から一般工事に用建設機械主要 3 機種、平成 10 年度から一般工事
用建設機械 5 機種を使用する場合、「排出ガス対策型建設機械指定要
領」（平成 3 年 10 月 8 日付け建設省経機発第 249 号、最終改正平成
14 年 4 月 1 日付け国総施第 225 号）で定められた排出ガス対策型建
設機械の使用を原則としております。このたび、「排出ガス対策型建設機械指定要領」に基づき、別紙の
とおり排出ガス対策型エンジンの追加認定及び排出ガス対策型建設機
械の追加指定がなされ、平成 15 年 3 月 31 日付けで各地方整備局等に
通知されました。つきましては、指定された排出ガス対策型建設機
械の普及に一層努めるよう、貴会傘下関係会員に対し御指導の程よろし
くお願いいたします。

排出ガス対策型エンジン認定通知表（申請者別）平成 15 年 3 月

認定番号	申請者名	エンジンモデル名称	出力認定	定格点		最大トルク点		無負荷回転数		適用
				出力 (kW)	回転数 (min ⁻¹)	最大トルク (N・m)	回転数 (min ⁻¹)	最高 (min ⁻¹)	最低 (min ⁻¹)	
2-203	いすゞ自動車(株)	CC-6 WG 1 X	高回転・高負荷 高回転・低負荷 低回転・高負荷 低回転・低負荷	216.6 205.0 242.7 225.6	2,200 2,200 1,800 1,800	1,490.0 1,350.0 1,490.0 1,350.0	1,500 1,500 1,500 1,500	2,370	900	第 2 次基準値
2-204	カミンズジャパン(株)	B 3,3-C-T-2 A	仕様1 仕様2	48.5 42.2	2,100 1,850	260.0 241.0	1,450 1,500	2,350 2,050	820 1,150	第 2 次基準値
2-205	(株)小松製作所	SA 6 D 102 E-2-A	高回転・高負荷 高回転・低負荷 低回転・高負荷 低回転・低負荷	98.0 83.0 98.0 81.0	2,400 2,400 2,000 2,000	550.0 450.0 550.0 450.0	1,400 1,400 1,400 1,400	2,700	750	第 2 次基準値
2-206	(株)小松製作所	SA 6 D 125 E-3-A	高回転・高負荷 高回転・低負荷 低回転・高負荷 低回転・低負荷	220.0 132.0 226.0 147.0	2,000 2,000 1,800 1,800	1,373.0 932.0 1,373.0 932.0	1,400 1,400 1,400 1,400	2,200	700	第 2 次基準値
2-207	新キャタピラー三菱(株)	C 9-JE 2-TAA-1	仕様1 仕様2 仕様3	157.0 156.5 141.0	2,200 2,000 2,000	995.0 1,040.0 943.0	1,400 1,300 1,300	2,380 2,110 2,110	800 800 800	第 2 次基準値
2-208	新キャタピラー三菱(株)	3176-JE 2-TA	仕様1	192.5	2,100	1,263.0	1,500	2,245	800	第 2 次基準値
2-209	新キャタピラー三菱(株)	3408 E-JE 2-TA	仕様1	354.0	1,800	2,547.0	1,200	2,090	700	第 2 次基準値
2-210	新キャタピラー三菱(株)	3412 E-JE 2-TAA	仕様1	493.0	1,800	2,964.0	1,200	2,110	700	第 2 次基準値
2-211	日産ディーゼル工業(株)	2 B-BD 30 T	高回転・高負荷 高回転・低負荷 低回転・高負荷 低回転・低負荷	68.3 54.5 61.6 50.4	2,600 2,600 2,100 2,100	285.0 229.0 285.0 229.0	1,900 2,100 1,900 2,100	2,860	700	第 2 次基準値
2-212	日産ディーゼル工業(株)	2 A-PF 6 TA	高回転・高負荷 高回転・低負荷 低回転・高負荷 低回転・低負荷	264.0 185.0 253.0 184.0	2,100 2,100 1,800 1,800	1,560.0 1,200.0 1,560.0 1,200.0	1,300 1,400 1,300 1,400	2,400	600	第 2 次基準値
2-213	日本ボルボ(株)	TAD 1242 GE	TAD 1242 GE	410.0	1,800	(363.0)	(1,500)	1,800	600	第 2 次基準値
2-214	日野自動車(株)	K 13 C-UV	高回転・高負荷 高回転・低負荷 低回転・高負荷 低回転・低負荷	295.0 257.0 287.0 253.0	2,000 2,000 1,800 1,800	1,668.0 1,471.0 1,668.0 1,471.0	1,400 1,400 1,400 1,400	2,300	600	第 2 次基準値
2-215	三菱重工業(株)	S 4 S-E 3	高回転・高負荷 高回転・低負荷 低回転・高負荷 低回転・低負荷	47.4 36.8 40.5 31.8	2,600 2,600 2,000 2,000	201.0 154.0 201.0 154.0	1,500 1,500 1,500 1,500	2,900	700	第 2 次基準値
2-216	三菱重工業(株)	S 4 S-E 3 DT	高回転・高負荷 高回転・低負荷 低回転・高負荷 低回転・低負荷	52.9 41.1 46.8 37.0	2,200 2,200 1,800 1,800	253.0 202.0 253.0 202.0	1,500 1,500 1,500 1,500	2,450	850	第 2 次基準値
2-217	三菱重工業(株)	S 4 S-E 2 DT	高回転・高負荷 高回転・低負荷 高回転・低負荷 高回転・低負荷	60.0 47.0 52.4 42.1	2,600 2,600 2,000 2,000	255.0 206.0 255.0 206.0	1,500 1,500 1,500 1,500	2,900	850	第 2 次基準値

●お 知 ら せ●

認定番号	申請者名	エンジンモデル名称	出力認定	定格点		最大トルク点		無負荷回転数		適用
				出力 (kW)	回転数 (min ⁻¹)	最大トルク (N・m)	回転数 (min ⁻¹)	最高 (min ⁻¹)	最低 (min ⁻¹)	
2-218	三菱重工業(株)	S6S-E7DT	高回転・高負荷	74.3	2,500	392.0	1,500	2,800	800	第2次基準値
			高回転・低負荷	57.4	2,500	294.0	1,500			
			低回転・高負荷	70.6	2,000	392.0	1,500			
			低回転・低負荷	54.4	2,000	294.0	1,500			
2-219	ヤンマー(株)	3TNV82A-G	高負荷設定	14.3	1,800	(12.7)	(1,500)	1,920	1,000	第2次基準値
			低負荷設定	11.0	1,800	(9.9)	(1,500)	1,910	1,000	
2-220	ヤンマー(株)	3TNV84T-C	高回転・高負荷	31.8	2,800	130.5	1,500	3,035	950	第2次基準値
			高回転・低負荷	24.4	2,800	88.5	1,900			
			低回転・高負荷	30.4	2,500	130.5	1,500			
			低回転・低負荷	22.4	2,500	88.5	1,900			
2-221	ヤンマー(株)	4TNV98T	高回転・高負荷	65.5	2,500	326.8	1,800	2,730	800	第2次基準値
			高回転・低負荷	48.5	2,500	235.0	1,800			
			低回転・高負荷	63.8	2,000	326.8	1,800			
			低回転・低負荷	45.4	2,000	235.0	1,800			
2-222	DEUTZ AG	BF4M2012CCE	高回転・高負荷	103.0	2,500	493.0	1,500	2,625	800	第2次基準値
			高回転・低負荷	82.0	2,500	392.0	1,500			
			低回転・高負荷	95.0	2,000	493.0	1,500			
			低回転・低負荷	75.0	2,000	392.0	1,500			
2-223	DEUTZ AG	BF4M1013CCE	高回転・高負荷	129.0	2,300	700.0	1,400	2,530	700	第2次基準値
			高回転・低負荷	86.0	2,300	491.0	1,400			
			低回転・高負荷	128.0	2,000	700.0	1,400			
			低回転・低負荷	86.0	2,000	491.0	1,400			
2-224	DEUTZ AG	BF4M1013ECE	高回転・高負荷	129.0	2,300	700.0	1,400	2,530	700	第2次基準値
			高回転・低負荷	86.0	2,300	491.0	1,400			
			低回転・高負荷	128.0	2,000	700.0	1,400			
			低回転・低負荷	86.0	2,000	491.0	1,400			
2-225	DEUTZ AG	BF4M1013FCE	高回転・高負荷	129.0	2,300	700.0	1,400	2,530	700	第2次基準値
			高回転・低負荷	86.0	2,300	491.0	1,400			
			低回転・高負荷	128.0	2,000	700.0	1,400			
			低回転・低負荷	86.0	2,000	491.0	1,400			

排出ガス対策型建設機械指定通知表 (申請者別) 平成15年3月

A:セラミックハニカム型触媒付きフィルタ; B:触媒付きセラミックフィルタ式; C:触媒マフラ・セラミックフィルタ併用式;
 D:セラミックフィルタ式; E:セラミック式黒煙浄化装置; F:サイクロン式黒煙除去酸化触媒併用マフラ; O:第2次基準値

機 械 名	会 社 名	分 類	型 式	機 械 重 量 (t)	諸 元	定 格 出 力 (kW)	使 用 区 分	指 定 番 号	エ ン ジ ン 認 定 番 号	機 械 認 定 番 号	備 考	適 用
自走式木材破砕機	オノデラ製作所(株)		DT-280	15,500	最大処理能力 (m ³ /h)	25	204	一般用	3093	20, S6D125	-, -, なし	
トラクタショベル	川崎重工業(株)	国産・ホイール型	50 ZASS-K	6,960	バケット山積容量 (m ³)	1.3	64.4	一般用	3094	130, 4 BT 3.9-C-A	-, -, なし	
トラクタショベル	川崎重工業(株)	国産・ホイール型	65 ZASS-K	10,280	バケット山積容量 (m ³)	2.0	88	一般用	3095	57, A-6 BG 1	-, -, なし	
トラクタショベル	川崎重工業(株)	国産・ホイール型	70 ZASS-K	13,060	バケット山積容量 (m ³)	2.7	118	一般用	3096	15, A-6 BG 1 T	-, -, なし	
トラクタショベル	川崎重工業(株)	国産・ホイール型	80 ZASS-K	15,370	バケット山積容量 (m ³)	3.2	132	一般用	3097	102, A-NE 6 T	-, -, なし	
コンクリート フィニッシャ	川崎重工業(株)	国産	KCF 75 A-TN 2	11,500	舗装幅 (m)	3.0~7.5	33	トンネル用	3098	394, F 3 L 912-0	6, DCM 08-1, A	
コンクリート レベラ	川崎重工業(株)	国産	KCL 75 A-TN	5,100	舗装幅 (m)	3.0~7.5	28	トンネル用	3099	394, F 3 L 912-0	6, DCM 08-1, A	
コンクリート 吹付機	ケーピーシー マシナリ(株)	湿式・クローラ型	GC-SK 30-TNL	29,100	能力 (m ³ /h), 半径 (m)	30.2, 6.0	194.9	トンネル用	3100	35, SAA 6 D 108 E-2-A	20, TNX-3, A	
トラクタショベル	コベルコ建機(株)	ホイール型	LK 190 Z-3 S	10,280	バケット山積容量 (m ³)	2.0	88.3	一般用	3101	57, A-6 BG 1	-, -, なし	
トラクタショベル	コベルコ建機(株)	ホイール型	LK 230 Z-4 S	13,060	バケット山積容量 (m ³)	2.7	117.7	一般用	3102	15, A-6 BG 1 T	-, -, なし	
トラクタショベル	コベルコ建機(株)	ホイール型	LK 270 Z-3 S	15,370	バケット山積容量 (m ³)	3.2	132.4	一般用	3103	102, A-NE 6 T	-, -, なし	
バックホウ	(株)小松製作所	クローラ型・荷役専用機	LZ 600-1	58,800	吊上荷重 (t)	7	228	一般用	3104	22, SA 6 D 125 E-2-A	-, -, なし	
自走式破砕機	(株)小松製作所		BR 350 JG-1 T	30,000	能力 (t/h)	47~160	118	トンネル用	3105	87, SA 6 D 125 E-1-A	4, DPM-900 H, A	
種子吹付機	(株)彩光	車載式 (客土用)	ソイルシータ2'	4,000	タンク容量 (m ³)	5	87	一般用	3106	99, 4 D 34-TE 1	-, -, なし	
振動ローラ	酒井重工業(株)	搭乗式・コンバインド型	TW 450 W-A	3,300	重量 (t)	3~4	21	一般用	3107	80, 3 LD 1	-, -, なし	
振動ローラ	酒井重工業(株)	搭乗式・コンバインド型	SV 200 T-A	4,250	重量 (t)	3~4	45	一般用	3108	98, A-4 JB 1	-, -, なし	
バックホウ	新キャタピラー 三菱(株)	油圧式・クローラ型	307-EA	6,700	平積 (m ²)/山積 (m ³)	0.21/0.28	40.5	一般用	3109	5, 4 D 32-E 1	-, -, なし	
トラクタショベル	新キャタピラー 三菱(株)	クローラ型	939 C	10,400	バケット山積容量 (m ³)	1.15	67	一般用	3110	97, 3046-E 1 DT	-, -, なし	
発電発電機	新ダイワ工業(株)	ディーゼルエンジン駆動	DG 2200 MM	3,420	定格容量 (kVA)	220	183.9	一般用	3111	211, 6 D 24-TE 2	-, -, なし	
発電発電機	新ダイワ工業(株)	ディーゼルエンジン駆動	DG 3000 MM	4,350	定格容量 (kVA)	300	257.4	一般用	3112	187, S 6 B-E 1 PTA	-, -, なし	
コンクリートポンプ	(株)シンテック	油圧・定置式	MKW-55 SVHC	2,930	圧送能力 (m ³ /h)	10~55	71.5	一般用	3113	16, A-4 BG 1 T	-, -, なし	
アスファルト フィニッシャ	住友建機製造(株)	国産・クローラ型	HB 43 C	6,720	舗装幅 (m)	1.95~4.20	27.9	一般用	3114	226, F 2803-KA	-, -, なし	
ホイールクレーン	(株)タダノ	油圧式	TR-350 M (E)-1	29,450	吊上能力 (t 吊)	35×3.0	117	一般用	3115	71, 6 D 16-TE 1	-, -, なし	

●お知らせ●

機 械 名	会 社 名	分 類	型 式	機 械 重 量 (t)	諸 元	定 格 出 力 (kW)	使 用 区 分	指 定 番 号	エ ン ジ ン 認 定 番 号、 型 式	豊 産 機 械 設 計 試 験 機	通 用
トラクタショベル	TCM(株)	国産・ホイール型	LL 3	1.800	バケット山積容量 (m³)	0.30	16.2	一般用	3116	28, D 1105-KA	-, -, なし
トラクタショベル	TCM(株)	国産・ホイール型	LL 4	2.600	バケット山積容量 (m³)	0.40	21.3	一般用	3117	80, 3 LD 1	-, -, なし
トラクタショベル	日立建機(株)	国産・ホイール型	SX 604	1.050	バケット山積容量 (m³)	0.17	10.7	一般用	3118	27, D 722-KA	-, -, なし
トラクタショベル	日立建機(株)	国産・ホイール型	SX 607	2.250	バケット山積容量 (m³)	0.31	28.3	一般用	3119	8, V 2203 KA	-, -, なし
バックホウ	日立建機(株)	油圧式・クローラ型	EX 60-5A	6.300	平積 (m³)/山積 (m³)	0.22/0.28	40.5	一般用	3120	18, A-BD 30	-, -, なし
バックホウ	日立建機(株)	油圧式・クローラ型	EX 60 LC-5 A	6.390	平積 (m³)/山積 (m³)	0.26/0.34	40.5	一般用	3121	18, A-BD 30	-, -, なし
バックホウ	日立建機(株)	油圧式・クローラ型	EX 70 LCK-5 A	7.130	平積 (m³)/山積 (m³)	0.22/0.28	40.5	一般用	3122	18, A-BD 30	-, -, なし
バックホウ	日立建機(株)	油圧式・クローラ型	EX 60 TN-5 A	6.300	平積 (m³)/山積 (m³)	0.22/0.28	40.5	トンネル用	3123	18, A-BD 30	18, TNX-1, A
バックホウ	日立建機(株)	油圧式・クローラ型	EX 60 LCTN-5 A	6.390	平積 (m³)/山積 (m³)	0.26/0.34	40.5	トンネル用	3124	18, A-BD 30	18, TNX-1, A
ドリルジャンボ	古河機械金属(株)	ホイール式(トンネル工事用排出ガス対策型)	JTH 2200 R	35.500	ブーム/ドリフタ (kg級)	2/170	122.7	トンネル用	3125	89, 6 BT 5, 9-C-A	68, CFI-150, A
振動ローラ	ヴィルトゲン・ジャパン(株)	搭乗式・タンデム型	HD 070 V	6.750	重量 (t)	6~7	56.2	一般用	3126	374, BF 4 M 1011 F C 56, 2	-, -, なし
トラクタショベル	川崎重工業(株)	国産・ホイール型	80 ZA-K	15.370	バケット山積容量 (m³)	3.2	132.4	一般用	280	102, A-NE 6 T	-, -, なし
トラクタショベル	川崎重工業(株)	国産・ホイール型	50 ZA-K	6.880	バケット山積容量 (m³)	1.3	66.2	一般用	434	130, 4 BT 3.9-C-A	-, -, なし
トラクタショベル	川崎重工業(株)	国産・ホイール型	85 ZA-K	10.280	バケット山積容量 (m³)	2.0	88.3	一般用	603	57, A-6 BG 1	-, -, なし
トラクタショベル	川崎重工業(株)	国産・ホイール型	70 ZA-K 2	13.060	バケット山積容量 (m³)	2.7	117.7	一般用	604	15, A-6 BG 1 T	-, -, なし
トラクタショベル	川崎重工業(株)	国産・ホイール型	85 ZA-K	19.120	バケット山積容量 (m³)	3.4	158.1	一般用	743	103, A-PE 6 T	-, -, なし
トラクタショベル	川崎重工業(株)	国産・ホイール型	90 ZA-K	21.020	バケット山積容量 (m³)	3.9	191.2	一般用	744	103, A-PE 6 T	-, -, なし
トラクタショベル	川崎重工業(株)	国産・ホイール型	60 ZA-K	8.020	バケット山積容量 (m³)	1.6	80.9	一般用	949	59, A-6 BG 1	-, -, なし
トラクタショベル	川崎重工業(株)	国産・ホイール型	KLD 25 Z II	1.600	バケット山積容量 (m³)	0.26	17.6	一般用	1264	242, V 1305-KA	-, -, なし
トラクタショベル	川崎重工業(株)	国産・ホイール型	55 DA	8.800	バケット山積容量 (m³)	1.6	80.9	一般用	2430	57, A-6 BG 1	-, -, なし
油圧式杭圧入引抜機	(株)技研製作所	-	SCU-400	13.300	圧入力 (t)/引抜力 (t)	100/110	149.2	一般用	1359	162, 6 CXL-DT	-, -, なし
油圧式杭圧入引抜機	(株)技研製作所	-	SCZ-600	18.500	圧入力 (kN)/引抜力 (kN)	700/850	223.6	一般用	2575	59, A-6 RB 1 T	-, -, なし
除雪グレーダ	(株)小松製作所	油圧式	GD 705 A-4 AE	19.635	ブレード幅 (m)	4.0	169	一般用	798	20, S 6 D 125 E-2-A	-, -, なし
除雪グレーダ	(株)小松製作所	油圧式	CH 320-2 E	19.670	ブレード幅 (m)	4.3	235	一般用	799	22, SA 6 D 125 E-2-A	-, -, なし
ドリルジャンボ	サンドビック トーヨー(株)	ホイール式 (トンネル工事用排出ガス対策型)	SUPERMATIC 325-150	56.510	ブーム/ドリフタ (kg級)	3/130	115	トンネル用	1672	233, BF 4 M 1013 CJ	-, -, B
ドリルジャンボ	サンドビック トーヨー(株)	ホイール式 (トンネル工事用排出ガス対策型)	AXERA T 11 JP-315	49.380	ブーム/ドリフタ (kg級)	3/130	120	トンネル用	2423	33, S 6 D 108 E-2-A	19, TNX-2, A
クローラドリル	サンドビック トーヨー(株)	油圧式	RANGER 700	13.700	ドリフタ重量 (kg級)	245	145.5	一般用	2610	120, 3116 TA-1	-, -, なし
ドリルジャンボ	サンドビック トーヨー(株)	クローラ式 (トンネル工事用排出ガス対策型)	AXERA CM 212-JP	41.500	ブーム (m)/ドリフタ (kg級)	2/130	95.7	トンネル用	2839	86, S 6 D 102 E-1-A	19, TNX-2, A
クローラドリル	サンドビック トーヨー(株)	油圧式	RANGER 600	13.500	ドリフタ重量 (kg級)	180	108	一般用	3022	1, 3116 T	-, -, なし
トラクタショベル	TCM(株)	国産・ホイール型	L 13	6.570	バケット山積容量 (m³)	1.3	65	一般用	227	16, A-4 BG 1 T	-, -, なし
トラクタショベル	TCM(株)	国産・ホイール型	L 16	8.250	バケット山積容量 (m³)	1.6	81	一般用	228	57, A-6 BG 1	-, -, なし
トラクタショベル	TCM(株)	国産・ホイール型	L 19	9.990	バケット山積容量 (m³)	1.9	92	一般用	229	15, A-6 BG 1 T	-, -, なし
ダンプトラック	TCM(株)	国産坑内用ディーゼル	TW 20-2	21.950	積載重量 (t積)	20	168	トンネル用	232	2, 3306 T	-, -, C
ダンプトラック	TCM(株)	国産坑内用ディーゼル	DV 25	20.910	積載重量 (t積)	25	168	トンネル用	421	2, 3306 T	-, -, D
トラクタショベル	TCM(株)	国産・ホイール型	L 3	1.850	バケット山積容量 (m³)	0.3	16.2	一般用	422	28, D 1105-KA	-, -, なし
トラクタショベル	TCM(株)	国産・ホイール型	L 4	2.570	バケット山積容量 (m³)	0.4	21.3	一般用	423	26, V 1505-KA	-, -, なし
トラクタショベル	TCM(株)	国産・ホイール型	880	28.500	バケット山積容量 (m³)	5	235	一般用	424	70, A-PF 6 TA	-, -, なし
トラクタショベル	TCM(株)	サイドダンプ式・ホイール型	860 SA	19.600	バケット山積容量 (m³)	2.3	132	トンネル用	425	102, A-NE 6 T	-, -, E
トラクタショベル	TCM(株)	サイドダンプ式・ホイール型	870 SA	24.600	バケット山積容量 (m³)	3	191	トンネル用	426	103, A-PE 6 T	-, -, E
トラクタショベル	TCM(株)	サイドダンプ式・ホイール型	880 S	32.580	バケット山積容量 (m³)	3.8	235	トンネル用	427	70, A-PF 6 TA	-, -, E
コンクリート吹付機	TCM(株)	湿式・ホイール型	TS 27	12.000	能力 (m³/h)/半径 (m)	27	50	トンネル用	428	18, A-BD 30	-, -, F
除雪ドーザ	TCM(株)	国産・ホイール型	JD 19	18.390	重量 (t)	19	162	一般用	429	103, A-PE 6 T	-, -, なし
コンクリート吹付機	TCM(株)	湿式・ホイール型・コンプレッサ搭載型	TS 27 C	22.000	能力 (m³/h)/半径 (m)	27	70	トンネル用	681	66, A-TD 42	-, -, F
トラクタショベル	TCM(株)	国産・ホイール型	L 5	3.100	バケット山積容量 (m³)	0.5	27.2	一般用	910	180, V 1505-T-KA	-, -, なし
トラクタショベル	TCM(株)	国産・ホイール型	L 6	3.250	バケット山積容量 (m³)	0.6	27.2	一般用	911	180, V 1505-T-KA	-, -, なし
トラクタショベル	TCM(株)	国産・ホイール型	L 26	13.200	バケット山積容量 (m³)	2.6	125	一般用	1063	114, A-FE 6 T	-, -, なし
トラクタショベル	TCM(株)	国産・ホイール型	L 32	15.600	バケット山積容量 (m³)	3.2	139.7	一般用	1064	102, A-NE 6 T	-, -, なし
トラクタショベル	TCM(株)	国産・ホイール型	L 39	20.400	バケット山積容量 (m³)	3.9	195	一般用	1065	103, A-PE 6 T	-, -, なし
トラクタショベル	TCM(株)	国産・ホイール型	603	0.980	バケット山積容量 (m³)	0.14	10.7	一般用	1191	27, D 722-KA	-, -, なし
トラクタショベル	TCM(株)	国産・ホイール型	604	1.050	バケット山積容量 (m³)	0.17	10.7	一般用	1192	27, D 722-KA	-, -, なし
トラクタショベル	TCM(株)	国産・ホイール型	605	1.600	バケット山積容量 (m³)	0.22	18.4	一般用	1193	159, V 1405-KA	-, -, なし
トラクタショベル	TCM(株)	国産・ホイール型	606	1.750	バケット山積容量 (m³)	0.28	18.4	一般用	1194	159, V 1405-KA	-, -, なし
トラクタショベル	TCM(株)	国産・ホイール型	607 T	2.220	バケット山積容量 (m³)	0.31	26.5	一般用	1195	180, V 1505-T-KA	-, -, なし
トラクタショベル	TCM(株)	国産・ホイール型	607	2.250	バケット山積容量 (m³)	0.31	28.3	一般用	1196	8, V 2203 KA	-, -, なし
トラクタショベル	TCM(株)	国産・ホイール型	608 T	2.400	バケット山積容量 (m³)	0.35	26.5	一般用	1197	180, V 1505-T-KA	-, -, なし
トラクタショベル	TCM(株)	国産・ホイール型	608	2.400	バケット山積容量 (m³)	0.35	28.3	一般用	1198	8, V 2203 KA	-, -, なし
トラクタショベル	TCM(株)	国産・ホイール型	L 9	4.720	バケット山積容量 (m³)	0.9	42.7	一般用	1199	227, V 3300-KA	-, -, なし
トラクタショベル	TCM(株)	国産・ホイール型	L 34	18.900	バケット山積容量 (m³)	3.4	162	一般用	1200	103, A-PE 6 T	-, -, なし
コンクリート吹付機	TCM(株)	湿式・ホイール型	2025 GV-R	12.000	能力 (m³/h)/半径 (m)	19~22/7.3	50	トンネル用	1201	18, A-BD 30	-, -, F
トラクタショベル	TCM(株)	国産・ホイール型	610	3.110	バケット山積容量 (m³)	0.4	44.9	一般用	1618	263, 4 JG 2	-, -, なし
ダンプトラック	TCM(株)	国産坑内用ディーゼル	DV 35	34.500	積載容量 (t積)	33	235	トンネル用	1954	70, A-PF 6 TA	11, DCM 24-4, A

●お知らせ●

機 械 名	会 社 名	分 類	型 式	機 械 重 量 (t)	諸 元	定 格 出 力 (kW)	使 用 区 分	指 定 番 号	エ ン ジ ン 認 定 番 号 型 式	規格化装置 型式 試 験 式	適用
ダンプトラック	TCM(株)	国産坑内用ディーゼル	DA 25	20.700	積載容量 (t積)	23	トンネル用	2474	2,3306 T	10,DCM 24-3, A	
トラクタショベル	TCM(株)	国産・ホイール型	L 20	10.020	バケット山積容量 (m³)	2	一般用	2475	15, A-6 BG 1 T	-, -, なし	
トラクタショベル	TCM(株)	国産・ホイール型	L 27	13.700	バケット山積容量 (m³)	2.7	一般用	2476	363, BB-6 HK 1 T	-, -, なし	
トラクタショベル	TCM(株)	国産・ホイール型	L 32-2	16.020	バケット山積容量 (m³)	3.2	一般用	2477	363, BB-6 HK 1 T	-, -, なし	
トラクタショベル	TCM(株)	国産・ホイール型	L 35	19.830	バケット山積容量 (m³)	3.5	一般用	2478	355, 6 D 24-TLE 2 A	-, -, なし	
トラクタショベル	TCM(株)	国産・ホイール型	L 40	21.240	バケット山積容量 (m³)	4	一般用	2479	355, 6 D 24-TLE 2 A	-, -, なし	
トラクタショベル	TCM(株)	国産・ホイール型	L 50	30.000	バケット山積容量 (m³)	5	一般用	2480	361, AA-6 WG 1 T	-, -, なし	
支保工建込機	TCM(株)	-	TE 10	26.000	支保最大重量 (t)	1	トンネル用	2481	15, A-6 BG 1 T	58, ATB 21 K, D	
トラクタショベル	TCM(株)	国産・ホイール型	L 20-2	10.020	バケット山積容量 (m³)	2	一般用	2752	338, BB-6 BG 1 T	-, -, なし	
トラクタショベル	TCM(株)	サイド・ダンプ式・ ホイール型	L 32 S	20.500	バケット山積容量 (m³)	2.1	トンネル用	2753	363, BB-6 HK 1 T	11, DCM 24-4, A	
ロータリ除雪車	TCM(株)	ホイール・2ステージ型	JR 30	2,350	除雪幅 (m級)/機出力 (kW級)	1.0/29	一般用	2990	8, V 2203 K	-, -, なし	
ロータリ除雪車	TCM(株)	ホイール・2ステージ型	JR 60	5,770	除雪幅 (m級)/機出力 (kW級)	1.3/59	一般用	2991	57, A-6 BG 1	-, -, なし	
ロータリ除雪車	TCM(株)	ホイール・2ステージ型	JR 180	14,300	除雪幅 (m級)/機出力 (kW級)	2.2/184	一般用	2992	70, A-PF 6 TA	-, -, なし	
油圧パワーユニット	(株)扶桑工業	-	PUD-100 NE	1,900	吐出量 (L/min)/圧力 (MPa)	272/21	一般用	2572	293, J 08 C-H	-, -, なし	
クローラクレーン	石川島建機(株)	油圧ロープ式	CCH 500 T-5	55,800	吊上能力 (t吊)	50×3.5	一般用	2-994	2-38, J 08 C-UD	-, -, なし	○
クローラクレーン	石川島建機(株)	油圧ロープ式	CCH 650-5 B	63,300	吊上能力 (t吊)	65×4.1	一般用	2-995	2-133, J 08 C-UT	-, -, なし	○
バックホウ	(株)加藤製作所	油圧式・クローラ型	HD 1023 III	23,000	平積 (m³)/山積 (m³)	0.75/1.00	一般用	2-996	2-92, 6 D 34-TLE 2 A	-, -, なし	○
バックホウ	(株)加藤製作所	油圧式・クローラ型	HD 1023 III-LC	23,600	平積 (m³)/山積 (m³)	0.79/1.10	一般用	2-997	2-92, 6 D 34-TLE 2 A	-, -, なし	○
トラクタショベル	川崎重工業(株)	国産・ホイール型	65 ZV	10,630	バケット山積容量 (m³)	2.1	一般用	2-998	2-100, B 5.9-C-TAA-2 A	-, -, なし	○
トラクタショベル	川崎重工業(株)	国産・ホイール型	70 ZV	13,950	バケット山積容量 (m³)	2.7	一般用	2-999	2-38, J 08 C-UD	-, -, なし	○
バックホウ	コベルコ建機(株)	油圧式・クローラ型	SK 235 SR-1 E	23,500	平積 (m³)/山積 (m³)	0.59/0.80	一般用	2-1000	2-92, 6 D 34-TLE 2 A	-, -, なし	○
バックホウ	コベルコ建機(株)	油圧式・クローラ型	SK 235 SRLC-1 E	24,000	平積 (m³)/山積 (m³)	0.59/0.80	一般用	2-1001	2-92, 6 D 34-TLE 2 A	-, -, なし	○
トラクタショベル	コベルコ建機(株)	ホイール型	LK 40 Z-3	2,560	バケット山積容量 (m³)	0.4	一般用	2-1002	2-165, 3 TNV 84	-, -, なし	○
トラクタショベル	コベルコ建機(株)	ホイール型	LK 40 Z-3 S	2,560	バケット山積容量 (m³)	0.4	一般用	2-1003	2-165, 3 TNV 84	-, -, なし	○
トラクタショベル	コベルコ建機(株)	ホイール型	LK 50 Z-3	3,020	バケット山積容量 (m³)	0.5	一般用	2-1004	2-189, 3 TNV 84 T	-, -, なし	○
トラクタショベル	コベルコ建機(株)	ホイール型	LK 50 Z-3 S	3,020	バケット山積容量 (m³)	0.5	一般用	2-1005	2-189, 3 TNV 84 T	-, -, なし	○
クローラクレーン	コベルコ建機(株)	油圧ロープ式	TK 50	64,800	吊上能力 (t吊)	75×3.0	一般用	2-1006	2-94, 6 D 24-TLE 2 A	-, -, なし	○
クローラクレーン	コベルコ建機(株)	油圧ロープ式	BM 700 HD-2	70,500	吊上能力 (t吊)	70×3.7	一般用	2-1007	2-94, 6 D 24-TLE 2 A	-, -, なし	○
クローラクレーン	コベルコ建機(株)	油圧ロープ式	BM 800 HD-2	75,000	吊上能力 (t吊)	80×3.7	一般用	2-1008	2-94, 6 D 24-TLE 2 A	-, -, なし	○
自走式破砕機	コベルコ建機(株)	コベルコ建機(株)	BM 80	22,500	能力 (t/h)	150	一般用	2-1009	BF 4 M 1013 PC CE	-, -, なし	○
油圧パワーユニット	コベルコ建機(株)	コベルコ建機(株)	NSK 60	1,460	吐出量 (L/min)/圧力 (MPa)	132/24.5	一般用	2-1010	2-63, CC-4 JG 1	-, -, なし	○
バックホウ	(株)小松製作所	油圧式・クローラ型	PC 128 UU-2 E 0	13,400	平積 (m³)/山積 (m³)	0.35/0.45	一般用	2-1011	2-28, SAA 4 D 102 E-2-B	-, -, なし	○
バックホウ	(株)小松製作所	油圧式・クローラ型	PC 160 LC-7	16,400	平積 (m³)/山積 (m³)	0.45/0.65	一般用	2-1012	2-172, SAA 4 D 102 E-2-C	-, -, なし	○
バックホウ	(株)小松製作所	油圧式・クローラ型	PC 270-7	26,900	平積 (m³)/山積 (m³)	0.90/1.26	一般用	2-1013	2-30, SAA 6 D 102 E-2-C	-, -, なし	○
トラクタショベル	(株)小松製作所	国産・ホイール型	WA 270-5	11,160	バケット山積容量	2.5	一般用	2-1014	2-29, SAA 6 D 102 E-2-A	-, -, なし	○
トラクタショベル	(株)小松製作所	国産・ホイール型	WA 700-3 E 0	71,000	バケット山積容量 (m³)	8.7	一般用	2-1015	2-156, SAA 6 D 170 E-3-A	-, -, なし	○
小型バックホウ (ミニホウ)	(株)小松製作所	ホイール型	PW 40 UU-1	4,350	平積 (m³)/山積 (m³)	0.09/0.11	一般用	2-1016	2-104, 3 D 84 E	-, -, なし	○
路面切削機	酒井重工業(株)	ホイール式・廃材積込装置付	ER 551 F	29,000	切削幅 (m)/切削深 (cm)	2.05/23	一般用	2-1017	2-125, QXS 15-2 A	-, -, なし	○
ブルドーザ	新キャタピラー 三菱(株)	湿地	D 6 R IILGP	20,950	重量 (t)	21	一般用	2-1018	C 9-JE 2-TAA-1	-, -, なし	○
ブルドーザ	新キャタピラー 三菱(株)	湿地	D 7 R IILGP	28,200	重量 (t)	28.2	一般用	2-1019	3176-JE 2-TA	-, -, なし	○
ブルドーザ	新キャタピラー 三菱(株)	リッパ装置付	D 7 R II	28,400	重量 (t)	28.4	一般用	2-1020	3176-JE 2-TA	-, -, なし	○
ブルドーザ	新キャタピラー 三菱(株)	リッパ装置付	D 9 R-E 2	51,100	重量 (t)	51.1	一般用	2-1021	3408 E-JE 2-TA	-, -, なし	○
ブルドーザ	新キャタピラー 三菱(株)	リッパ装置付	D 10 R-E 2	68,050	重量 (t)	68.05	一般用	2-1022	3412 E-JE 2-TAA	-, -, なし	○
小型バックホウ (ミニホウ)	新キャタピラー 三菱(株)	油圧式・クローラ型	301.5 CR	1,500	平積 (m³)/山積 (m³)	0.030/0.044	一般用	2-1023	2-182, L 3 E-W 2	-, -, なし	○
トラクタショベル	新キャタピラー 三菱(株)	国産・ホイール型	950 G II	17,750	バケット山積容量 (m³)	3.3	一般用	2-1024	2-108, 3126 B-JE 2-TAA	-, -, なし	○
トラクタショベル	新キャタピラー 三菱(株)	国産・ホイール型	962 G II	18,900	バケット山積容量 (m³)	3.6	一般用	2-1025	2-108, 3126 B-JE 2-TAA	-, -, なし	○
クローラクレーン	新キャタピラー 三菱(株)	油圧ロープ式	307 C	8,100	吊上能力 (t吊)	4.9×2	一般用	2-1026	2-91, 4 M 40-E 1	-, -, なし	○
アスファルト フィニッシャ	新キャタピラー 三菱(株)	国産・クローラ型	MF 24 B-II	4,500	舗装幅 (m)	1.3~2.4	一般用	2-1027	2-112, S 4 Q-E 1	-, -, なし	○
アスファルト フィニッシャ	新キャタピラー 三菱(株)	国産・クローラ型	MF 31 D	5,500	舗装幅 (m)	1.8~3.1	一般用	2-1028	2-91, 4 M 40-E 1	-, -, なし	○
アスファルト フィニッシャ	新キャタピラー 三菱(株)	国産・クローラ型	MF 35 D	5,700	舗装幅 (m)	2.03~3.50	一般用	2-1029	2-91, 4 M 40-E 1	-, -, なし	○
アスファルト フィニッシャ	新キャタピラー 三菱(株)	国産・クローラ型	MF 41 D	6,500	舗装幅 (m)	1.8~4.2	一般用	2-1030	2-91, 4 M 40-E 1	-, -, なし	○
アスファルト フィニッシャ	新キャタピラー 三菱(株)	国産・クローラ型	MF 43 D	6,500	舗装幅 (m)	1.9~4.3	一般用	2-1031	2-91, 4 M 40-E 1	-, -, なし	○
アスファルト フィニッシャ	新キャタピラー 三菱(株)	国産・ホイール型	MF 31 WD	6,500	舗装幅 (m)	1.8~3.1	一般用	2-1032	2-91, 4 M 40-E 1	-, -, なし	○
アスファルト フィニッシャ	新キャタピラー 三菱(株)	国産・ホイール型	MF 41 WD	7,050	舗装幅 (m)	1.8~4.2	一般用	2-1033	2-91, 4 M 40-E 1	-, -, なし	○
アスファルト フィニッシャ	新キャタピラー 三菱(株)	国産・ホイール型	MF 43 WD	7,350	舗装幅 (m)	1.9~4.3	一般用	2-1034	2-91, 4 M 40-E 1	-, -, なし	○

●お知らせ●

機 械 名	会 社 名	分 類	型 式	機 械 重 量 (t)	諸 元	定 格 出 力 (kW)	使 用 区 分	指 定 番 号	エ ン ジ ン 認 定 番 号、 型 式	型 式 試 験 型 式 試 験	取 組
発動発電機	新ダイワ工業(株)	ディーゼルエンジン駆動	DG 450 MM	1.055	定格容量 (kVA)	45	42.9	一般用	2-1035 S 4 S-E 3 DT	-, -, なし	○
コンクリートポンプ	(株)シンテック	油圧・定置式	SP-5 E	1.350	圧送能力 (m³/h)	1~5	22.8	一般用	2-1036 2-6, 3 LD 1	-, -, なし	○
コンクリートポンプ	(株)シンテック	油圧・定置式	SP-7 E	1.350	圧送能力 (m³/h)	1~7	22.8	一般用	2-1037 2-6, 3 LD 1	-, -, なし	○
コンクリートポンプ	(株)シンテック	油圧・定置式	MKW-7 SVHC	1.800	圧送能力 (m³/h)	1~7	22.8	一般用	2-1038 2-6, 3 LD 1	-, -, なし	○
コンクリートポンプ	(株)シンテック	油圧・定置式	MKW-10 SVHC	1.800	圧送能力 (m³/h)	1~10	22.8	一般用	2-1039 2-6, 3 LD 1	-, -, なし	○
コンクリートポンプ	(株)シンテック	油圧・定置式	MKW-25 SVHC	1.800	圧送能力 (m³/h)	14~26	22.8	一般用	2-1040 2-6, 3 LD 1	-, -, なし	○
コンクリートポンプ	(株)シンテック	油圧・定置式	MKW-25 SVHC II	1.850	圧送能力 (m³/h)	14~25	22.8	一般用	2-1041 2-6, 3 LD 1	-, -, なし	○
コンクリートポンプ	(株)シンテック	油圧・定置式	ST-60 E	2.785	圧送能力 (m³/h)	10~60	55.9	一般用	2-1042 2-7, AA-4 JG 1 T	-, -, なし	○
コンクリートポンプ	(株)シンテック	油圧・定置式	ST-60 ET	2.785	圧送能力 (m³/h)	10~60	55.9	トンネル用	2-1043 2-7, AA-4 JG 1 T	33, CHZK-75, A	○
小型バックホウ (ミニホウ)	住友建機製造(株)	油圧式・クローラ型	SH 30 UJ-3	2.850	平積 (m³)/山積 (m³)	0.057/ 0.080	18.1	一般用	2-1044 2-120, 3 TNE 84-E	-, -, なし	○
小型バックホウ (ミニホウ)	住友建機製造(株)	油圧式・クローラ型	SH 40 UJ-2	3.400	平積 (m³)/山積 (m³)	0.078/ 0.110	19.7	一般用	2-1045 2-120, 3 TNE 84-E	-, -, なし	○
アスファルト フィニッシャ	住友建機製造(株)	ホイール型	HA 60 W-5	13.035	舗装幅 (m)	2.3~6.0	78.3	一般用	2-1046 2-113, S 6 S- E 4 DT	-, -, なし	○
ホイールクレーン	(株)タダノ	油圧式	GR-600 N-1	39.635	吊上能力 (t 吊)	60×2.8	272.0	一般用	2-1047 2-177, 2 A-GE 13 C	-, -, なし	○
空気圧縮機	デンヨー(株)	可搬式・スクリュウ・ エンジン掛	DIS-275 SS 2	1.510	吐出量 (m³/min)	7.8	62.5	一般用	2-1048 2-36, W 04 D-H	-, -, なし	○
発動発電機	デンヨー(株)	ディーゼルエンジン駆動	DCA-125 ESK	2.120	定格容量 (kVA)	125	115.5	一般用	2-1049 2-29, SAA 6 D 102 E-2 A	-, -, なし	○
発動発電機	デンヨー(株)	ディーゼルエンジン駆動	DCA-125 ESM	2.290	定格容量 (kVA)	125	122.0	一般用	2-1050 2-180, 6 D 16-TLE 2 D	-, -, なし	○
発動発電機	デンヨー(株)	ディーゼルエンジン駆動	DCA-300 ESK	4.320	定格容量 (kVA)	300	257.0	一般用	2-1051 2-33, SAA 6 D 125 E-2 B	-, -, なし	○
トラクタショベル	(株)豊田自動織機	国産・ホイール型	4 SDT 50	10.630	バケット山積容量 (m³)	2.1	105.0	一般用	2-1052 2-100, B 5.9-C-TAA-2 A	-, -, なし	○
トラクタショベル	(株)豊田自動織機	国産・ホイール型	4 SDT 60	13.950	バケット山積容量 (m³)	2.7	135.0	一般用	2-1053 2-38, J 08 C-UD	-, -, なし	○
クローラクレーン	長野工業(株)	油圧ロープ式	CX-29	5.200	吊上能力 (t 吊)	2.9×1.5	30.0	一般用	2-1054 2-60, AA-4 LE 1	-, -, なし	○
高所作業車	長野工業(株)	可搬自走・ブーム型 (直伸・屈折型)	NZ 90 C	5.900	作業床高 (m)	9.2	27.2	一般用	2-1055 2-142, K 4 N- E 3 D	-, -, なし	○
発動発電機	日本車輛製造(株)	ディーゼルエンジン駆動	NES 90 E 1	1.650	定格容量 (kVA)	90	91.2	一般用	2-1056 2-168, DD-6 BG 1 T	-, -, なし	○
発動発電機	日本車輛製造(株)	ディーゼルエンジン駆動	NES 220 EM	3.530	定格容量 (kVA)	220	199.0	一般用	2-1057 2-135, 6 D 24-TLE 2 B	-, -, なし	○
クローラクレーン	日立建機(株)	油圧ロープ式	ZX 160 LCT	15.400	吊上能力 (t 吊)	8×2.5	81.0	一般用	2-1058 2-11, AA-4 BG 1 TC	-, -, なし	○
バックホウ	日立建機(株)	油圧式・クローラ型	ZX 75 USTN-A	7.100	平積 (m³)/山積 (m³)	0.21/0.28	40.5	トンネル用	2-1059 2-63, CC-4 JG 1	18, TNX-1, A	○
油圧パワーユニット	(株)平林製作所		EP-360	13.300	吐出量 (L/min)/圧力 (MPa)	1306/34.1	257.0	一般用	2-1060 2-173, 3176-JE 2-TAA	-, -, なし	○
クローラクレーン	古河機械金属(株)	油圧ロープ式	URA 375 C	3.670	吊上能力 (t 吊)	2.93×2.4	16.2	一般用	2-1061 2-5, 3 LB 1	-, -, なし	○
クローラクレーン	古河機械金属(株)	油圧ロープ式	URA 376 C	3.700	吊上能力 (t 吊)	2.93×2.4	16.2	一般用	2-1062 2-5, 3 LB 1	-, -, なし	○
ドリルジャンボ	古河機械金属(株)	クローラ式 (トンネル 工事用排出ガス対策型)	JCH 2-175 E	37.000	ブーム/ドリフト (kg 級)	2/170	103.0	トンネル用	2-1063 2-12, AA- 6 BG 1 T	53, GCM 12, A	○
発動発電機	北越工業(株)	ディーゼルエンジン駆動	SDG 60 AS-3 A 6	1.280	定格容量 (kVA)	60	57.4	一般用	2-1064 2-8, BB-4 BG 1 T	-, -, なし	○
発動発電機	北越工業(株)	ディーゼルエンジン駆動	SDG 220 S-3 A 1	3.530	定格容量 (kVA)	220	199.0	一般用	2-1065 2-135, 6 D 24-TLE 2 B	-, -, なし	○
モータグレーダ	三菱重工(株)	油圧式	MG 230 II	9.840	ブレード幅 (m)	3.1	85.0	一般用	2-1066 2-162, 6 D 34-TE 2 A	-, -, なし	○
電気溶接機	ヤンマー(株)	ディーゼルエンジン付	YW 300 S-3	0.384	定格電流 (A)	280	15.1	一般用	2-1067 2-47, 3 TNE 68-U	-, -, なし	○
電気溶接機	ヤンマー(株)	ディーゼルエンジン付	YW 300 WS-3	0.385	定格電流 (A)	280	15.1	一般用	2-1068 2-47, 3 TNE 68-U	-, -, なし	○
ドラグライン及び クラムシュレ	(株)小松製作所	油圧ロープ式・クローラ型	PX 500-1	29.700	平積 (m³)	1.0	125.0	一般用	2-681 2-30, SAA 6 D 102 E-2-C	-, -, なし	○
特装運搬車	(株)小松製作所	クローラ型・油圧ダンプ式	CD 10 R-1	1.100	積載重量 (t)	0.90	11.2	一般用	2-690 2-24, 3 D 68 E	-, -, なし	○
振動ローラ	酒井重工業(株)	搭乗式・コンパインド型	CV 550 DV	14.440	重量 (t)	11~12	126.0	一般用	2-818 2-66, BB-6 BG 1 T	-, -, なし	○
トラクタショベル	TCM(株)	国産・ホイール型	L 3-2	1.915	バケット山積容量 (m³)	0.3	16.2	一般用	2-84 2-20, D 1105-K 2 A	-, -, なし	○
トラクタショベル	TCM(株)	国産・ホイール型	L 13-2	6.700	バケット山積容量 (m³)	1.3	64.7	一般用	2-85 2-8, BB-4 BG 1 T	-, -, なし	○
トラクタショベル	TCM(株)	国産・ホイール型	L 16-2	8.290	バケット山積容量 (m³)	1.6	80.9	一般用	2-86 2-10, DD-4 BG 1 T	-, -, なし	○
トラクタショベル	TCM(株)	国産・ホイール型	L 4-2	2.645	バケット山積容量 (m³)	0.4	21.3	一般用	2-310 2-77, D 1503-DI-K 2 A	-, -, なし	○
トラクタショベル	TCM(株)	国産・ホイール型	L 5-2	3.265	バケット山積容量 (m³)	0.5	27.2	一般用	2-311 2-81, D 1503-DI-K 2 A	-, -, なし	○
トラクタショベル	TCM(株)	国産・ホイール型	L 6-2	3.565	バケット山積容量 (m³)	0.6	27.2	一般用	2-312 2-81, D 1503-DI-K 2 A	-, -, なし	○
トラクタショベル	TCM(株)	国産・ホイール型	L 9-2	4.695	バケット山積容量 (m³)	0.9	44.1	一般用	2-313 2-82, V 3300-DI-KA	-, -, なし	○
トラクタショベル	TCM(株)	国産・ホイール型	L 20-2	10.020	バケット山積容量 (m³)	2.0	96.0	一般用	2-314 2-66, BB-6 BG 1 T	-, -, なし	○
トラクタショベル	TCM(株)	国産・ホイール型	L 27	13.700	バケット山積容量 (m³)	2.7	129.0	一般用	2-315 2-68, BB-6 HK 1 T	-, -, なし	○
トラクタショベル	TCM(株)	国産・ホイール型	L 32-2	16.020	バケット山積容量 (m³)	3.2	143.0	一般用	2-316 2-68, BB-6 HK 1 T	-, -, なし	○
トラクタショベル	TCM(株)	国産・ホイール型	L 35	19.830	バケット山積容量 (m³)	3.5	165.0	一般用	2-317 2-94, 6 D 24-TLE 2 A	-, -, なし	○
トラクタショベル	TCM(株)	国産・ホイール型	L 40	21.240	バケット山積容量 (m³)	4.0	198.0	一般用	2-318 2-94, 6 D 24-TLE 2 A	-, -, なし	○
トラクタショベル	TCM(株)	国産・ホイール型	L 50	30.000	バケット山積容量 (m³)	5.0	235.0	一般用	2-319 2-70, AA-6 WG 1 T	-, -, なし	○
トラクタショベル	TCM(株)	国産・ホイール型	L 60	46.600	バケット山積容量 (m³)	6.0	331.0	一般用	2-584 2-116, S 5 A 3-Y 2 TAA 1	-, -, なし	○
トラクタショベル	TCM(株)	国産・ホイール型	L 13-2 NCKS 3	6.770	バケット山積容量 (m³)	1.3	61.8	一般用	2-708 2-8, BB-4 BG 1 T	-, -, なし	○
ダンプトラック	TCM(株)	国産坑内用ディーゼル	DV 26	23.000	積載重量 (t 積)	26	198.0	トンネル用	2-709 2-94, 6 D 24-TLE 2 A	10, DCM 24-3, A	○
トラクタショベル	TCM(株)	サイドダンプ式 ・ホイール型	L 32S	20.500	バケット山積容量 (m³)	2.1	143.0	トンネル用	2-710 2-68, BB-6 HK 1 T	11, DCM 24-4, A	○
トラクタショベル	TCM(株)	サイドダンプ式 ・ホイール型	L 40S	25.600	バケット山積容量 (m³)	3.0	198.0	トンネル用	2-711 2-94, 6 D 24-TLE 2 A	11, DCM 24-4, A	○
坑内運搬車	TCM(株)		L 50 V	47.000	積載重量 (t 積)	28	235.0	トンネル用	2-712 2-70, AA-6 WG 1 T	11, DCM 24-4, A	○
ダンプトラック	日本ボルボ(株)	アーティキュレート ・建設専用	A 25 D 4×4	19.470	積載重量 (t 積)	24.0	223.0	一般用	2-919 2-109, D 10	-, -, なし	○

●お 知 ら せ●

排出ガス対策型エンジン及び建設機械の認定・指定状況

1. 排出ガス対策型建設機械指定状況（第2次基準値）

（平成15年3月現在）

機 種	既指定分	今回申請分	指定後の合計	備考
(1) トンネル工専用	型式	型式	型式	
小型バックホウ	0	0	0	
バックホウ	40	1	41	
トラクタショベル	6	0	6	
大型ブレイカ	0	0	0	
コンクリート吹付け機	0	0	0	
ドリルジャンボ	0	1	1	
ダンプトラック	4	0	4	
トラックミキサ	0	0	0	
その他	2	1	3	
小 計	52	3	55	
(2) 一般工専用	型式	型式	型式	
小型バックホウ	159	4	163	
バックホウ	233	7	240	
トラクタショベル	96	12	108	
ブルドーザ	15	5	20	
発動発電機	94	8	102	
空気圧縮機	36	1	37	
油圧パワーユニット	0	2	2	
ロードローラ	7	0	7	
タイヤローラ	16	0	16	
振動ローラ	94	0	94	
ホイールクレーン	13	1	14	
クレーン類（ホイールクレーン除く）	13	10	23	
土工機械（バックホウ（小型含む）、トラクタショベル、ブルドーザを除く）	3	0	3	
運搬機械	26	0	26	
基礎工専用機械	9	0	9	
せん孔機械	1	0	1	
整地・転圧機械（ロードローラ、タイヤローラ、振動ローラを除く）	1	1	2	
コンクリート・アスファルト機械	59	16	75	
掘進機械	0	0	0	
維持作業用機械	8	0	8	
その他	58	5	63	
小 計	941	72	1,013	
合 計	993	75	1,068	

2. 排出ガス対策型エンジン認定状況（第2次基準値）

（平成15年3月現在）

	既認定分	今回申請分	認定後の合計	備考
	型式	型式	型式	
排出ガス対策型エンジン	202	23	225	

3. 排出ガス対策型建設機械指定状況（第1次基準値）

（平成15年3月現在）

機 種	既指定分	今回申請分	指定後の合計	備考
(1) トンネル工専用	型式	型式	型式	
小型バックホウ	1	0	1	
バックホウ	125	2	127	
トラクタショベル	45	0	45	
大型ブレイカ	0	0	0	
コンクリート吹付け機	49	1	50	
ドリルジャンボ	58	1	59	
ダンプトラック	29	0	29	
トラックミキサ	0	0	0	
その他	41	3	44	(14機種)
小 計	348	7	355	
(2) 一般工専用	型式	型式	型式	
小型バックホウ	341	0	341	
バックホウ	655	5	660	
トラクタショベル	257	12	269	
ブルドーザ	101	0	101	
発動発電機	166	2	168	
空気圧縮機	122	0	122	
油圧パワーユニット	26	0	26	
ロードローラ	24	0	24	
タイヤローラ	69	0	69	
振動ローラ	193	3	196	

機 種	既指定分	今回申請分	指定後の合計	備考
ホイールクレーン	51	1	52	
クレーン類（ホイールクレーン除く）	101	0	101	(2機種)
土工機械（バックホウ（小型含む）、トラクタショベル、ブルドーザを除く）	16	0	16	
運搬機械	74	0	74	
基礎工専用機械	86	0	86	
せん孔機械	31	0	31	
整地・転圧機械（ロードローラ、タイヤローラ、振動ローラを除く）	15	0	15	
コンクリート・アスファルト機械	149	2	151	
掘進機械	53	0	53	
維持作業用機械	35	0	35	
その他	179	2	181	(19機種)
小 計	2,744	27	2,771	
合 計	3,092	34	3,126	

4. 排出ガス対策型エンジン認定状況（第1次基準値）

（平成15年3月現在）

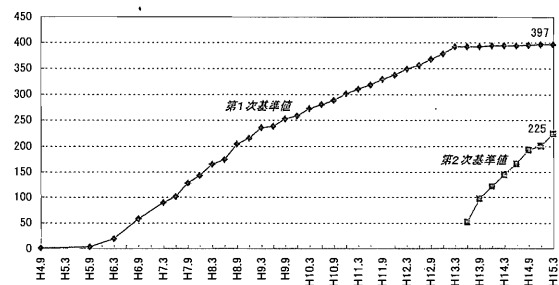
	既認定分	今回申請分	認定後の合計	備考
	型式	型式	型式	
排出ガス対策型エンジン	397	0	397	

5. 排出ガス対策型黒煙浄化装置認定状況

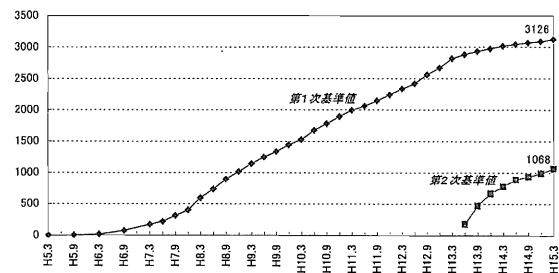
（平成15年3月現在）

	既認定分	今回申請分	認定後の合計	備考
	型式	型式	型式	
排出ガス対策型黒煙浄化装置	98	0	98	

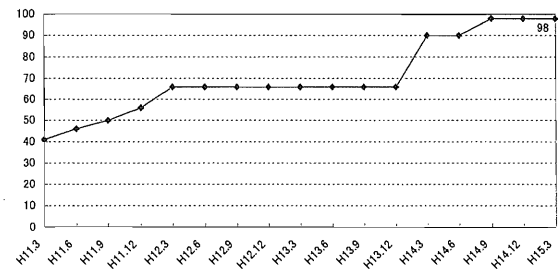
6. 認定、指定型式数推移



図一 排出ガス対策型エンジン認定型式数



図二 排出ガス対策型建設機械指定型式数（含トンネル工専用）



図三 排出ガス対策型黒煙浄化装置指定型式数