

●お 知 ら せ●

国 総 建 第 104 号
平成 15 年 7 月 3 日

社団法人日本建設機械化協会会長殿

国土交通省総合政策局長

建築物の解体工事における外壁の崩落等による 公衆災害防止対策に関するガイドライン について

建築物の解体工事における公衆災害防止対策について、標記

ガイドラインを別添のとおり策定したので通知する。

貴職におかれては、今後、貴会傘下の建設業者に対してこれを周知徹底させ、建築物の解体工事における安全確保に万全の措置をとるよう指導方お願いする。

なお、本ガイドラインは、平成 15 年 3 月 16 日に静岡県富士市において建築物解体工事現場における外壁等の崩落による重大事故が発生したことを受け、国土交通省に設けた「建築物の解体工事の事故防止対策に関する検討会」（委員長：石山祐三 北海道大学大学院研究科教授）において検討されたものである。

建築物の解体工事における外壁の崩落等による公衆災害防止対策に関するガイドライン

建築物の解体工事にあたっては、事故防止（特に外壁等の崩落による公衆災害の防止）を図るため関係する法令、指針等の遵守を徹底するほか、特に以下に留意しなければならない。

■事前情報の提供・収集と調査の実施による施工計画の作成

発注者及び施工者は、解体対象建築物の構造等を事前に調査、把握するとともに、事故防止に十分配慮した解体工法の選択、施工計画の作成を行うこと。

- 発注者は、解体対象建築物の設計図書（構造図、構造計算書、設備図を含む。）、増改築記録、メンテナンスや点検の記録等（以下「設計図書等」という。）の情報を可能な限り施工者に提供すること。提供できる情報が少ない場合は、事前に必要な調査を行うこと。
- 発注者及び施工者は、解体工事の契約にあたっては、余裕のある工期や適正なコストを設定すること。
- 施工者は、提示された設計図書等を十分把握するとともに、実況が設計図書等と異なることを想定し、各構造部分等の十分な目視確認などの調査を行うこと。また、施工者は、大スパン等の特殊な構造の建築物の解体にあたっては、必要に応じて構造の専門家と十分に相談する等、安全性を考慮した工法の選択、施工計画の作成を行うこと。

■想定外の状況への対応と技術者等の適正な配置

施工者は、解体工事途中段階で想定外の構造、設備等が判明した際は、工事を一時停止し施工計画の修正を検討すること。

- 施工者は、解体工事において、内装材、設備配管、構造材等の撤去中に、想定外の構造形式により建築されていることが判明したり、鉄骨の腐食、溶接不良等、施工計画において想定していなかった状況が判明した場合は、工事を一時中断し、必要な調査等を行い、これを踏まえた工法の変更や安全措置

の追加等、施工計画の修正の検討を行うこと。

- 施工者は、技術者等の選任にあたっては、解体工事の知識、経験の十分な者を選任する等、体制の整備を図ること。
- 施工計画の修正の検討にあたっては、その内容、工期等について、発注者、元請の建設業者、解体工事業者等との間で、十分な協議を行うこと。

■建築物外周の張り出し部、カーテンウォール等の外壁への配慮

施工者は、公衆災害を防止する観点から、特に、

- ① 建築物の外周部が張り出している構造の建築物、
- ② カーテンウォール等、外壁が構造的に自立していない工法の建築物、

の解体工事の施工にあたっては、工事の各段階において構造的な安定性を保つよう、工法の選択、施工計画の作成、工事の実施を適切に行うこと。

- 施工者は、建築物外周の張り出し部、外壁等が外側に倒壊、落下すれば、重大な公衆災害を引き起こす可能性が高いことを十分認識し、適切な工法、手順を採用する等必要な対策を講ずること。
- 施工者は、張り出し部分は、原則としてそれを支持する構造体が安定している段階で撤去するか、構造体の重心が外側にかからないよう適切に支持する等の配慮をすること。
- 施工者は、外壁の転倒工法等を用いる場合、同時に解体する部分の一体性を確保するとともに、過度な力を加えず内側に安全に転倒させること。
- 施工者は、プレキャスト板等のカーテンウォールは、それ自体で自立しないことを十分認識し、落下、転倒等を防止するような支持の方法について十分な配慮を行うこと。

●お 知 ら せ●

■増改築部等への配慮

施工者は、鉄骨造、鉄筋コンクリート造、プレキャストコンクリート造等の異なる構造の接合部、増改築部分と従前部分の接合部等の解体については、特に接合部の強度等に十分配慮して、施工計画の作成、工事の実施を行うこと。

- 増改築部分と従前部分の接合部は、エキスパンションジョイントや後施工のアンカー等、増改築特有の構造となっていること、また、小規模な建築物や、古い建築物の場合は、設計図書等（特に、構造図、増改築記録）が残されていないことが多いこと等から、施工者は、異なる構造の接合部等について特に、十分な目視確認等による調査を行い、慎重に施工計画を作成すること。

■大規模な建築物への配慮

発注者及び施工者は、大規模な建築物の解体工事における事故の影響、責任、解体工事に係る技術の必要性等を十分認識し、関係法令を遵守するとともに、適切な契約、施工

計画の作成、工事の実施を行うこと。

- 発注者及び施工者は、大規模な建築物の解体工事は、新築時と同様に、十分な調査を行うとともに、設計図書等に基づく施工計画、施工管理等が必要であることを認識すること。
- 発注者及び施工者は、事故が生じた場合の被害の甚大さや、過失責任を十分認識すること。

■建築物の設計図書等の保存

建築物の所有者及び管理者は、新築時及び増改築時の設計図書等や竣工図の保存、継承に努めること。

- 建築物の設計図書等の情報は、建築物の適正な維持保全に必要であるとともに、解体時における安全性の検討にとっても重要であることから、建築物の所有者及び管理者は、新築時及び増改築時の設計図書等（特に構造図、増改築記録）や竣工図の保存に努め、建築物の譲渡、売買等に際しても、その継承に努めること。

●お 知 ら せ●

国 総 施 第 24 号
平成 15 年 6 月 30 日

社団法人日本建設機械化協会会長殿

国土交通省総合政策局
建設施工企画課長

**排出ガス対策型エンジンの認定及び
排出ガス対策型建設機械の指定について（追加等）**

建設工事に使用する排出ガス対策型建設機械の普及促進については、かねてより御協力願っているところでありますが、国土交通省所管直

轄工事では、平成 8 年度からトンネル工用建設機械 7 機種、平成 9 年度から一般工用建設機械主要 3 機種、平成 10 年度から一般工用建設機械 5 機種を使用する場合、「排出ガス対策型建設機械指定要領」（平成 3 年 10 月 8 日付け建設省経機発第 249 号、最終改正平成 14 年 4 月 1 日付け国総施第 225 号）で定められた排出ガス対策型建設機械の使用を原則としております。

このたび、「排出ガス対策型建設機械指定要領」に基づき、別紙のとおり排出ガス対策型エンジンの追加認定及び排出ガス対策型建設機械の追加指定がなされ、平成 15 年 6 月 30 日付けで各地方整備局等に通知されました。つきましては、指定された排出ガス対策型建設機械の普及に一層努めるよう、貴会傘下関係会員に対し御指導の程よろしくお願ひします。

表一 排出ガス対策型エンジン認定通知表（申請者別） 平成 15 年 6 月

認定番号	申請者名	エンジンモデル名称	出力認定	定 格 点		最大トルク点		無負荷回転数		適 用
				出 力 (kW)	回転数 (min ⁻¹)	最大トルク (N・m)	回転数 (min ⁻¹)	最 高 (min ⁻¹)	最 低 (min ⁻¹)	
2-226	キャタピラー・パワー・システムズ・インク	2314/2300	仕様 1	98.0	2,300	580.0	1,400	2,530	800	第 2 次基準値
2-227	(株)小松製作所	3 D 76 E-5	高回転・高負荷	18.4	3,000	68.0	2,000	3,290	800	第 2 次基準値
			高回転・低負荷	14.0	3,000	56.9	1,800			
			低回転・高負荷	14.2	2,000	68.0	2,000			
			低回転・低負荷	11.7	2,000	56.9	1,800			
2-228	(株)小松製作所	3 D 82 AE-5	高回転・高負荷	22.8	3,000	89.0	1,000	3,200	850	第 2 次基準値
			高回転・低負荷	18.8	3,000	78.5	900			
			低回転・高負荷	17.4	2,000	89.0	1,000			
			低回転・低負荷	14.4	2,000	78.6	900			
2-229	(株)小松製作所	3 D 84 E-5	高回転・高負荷	25.5	3,000	101.5	1,300	3,280	800	第 2 次基準値
			高回転・低負荷	21.5	3,000	81.8	1,300			
			低回転・高負荷	19.5	2,000	101.5	1,300			
			低回転・低負荷	16.8	2,000	81.8	1,300			
2-230	(株)小松製作所	3 D 88 E-5	高回転・高負荷	26.0	2,800	115.0	1,200	2,995	800	第 2 次基準値
			高回転・低負荷	22.1	2,800	89.5	1,680			
			低回転・高負荷	21.8	2,000	115.0	1,200			
			低回転・低負荷	18.1	2,000	89.5	1,680			
2-231	(株)小松製作所	S 3 D 84 E-5	高回転・高負荷	28.2	2,500	137.8	1,400	2,765	875	第 2 次基準値
			高回転・低負荷	23.1	2,500	114.6	1,400			
			低回転・高負荷	25.3	2,000	137.8	1,400			
			低回転・低負荷	21.0	2,000	114.6	1,400			
2-232	(株)小松製作所	4 D 84 E-5	高回転・高負荷	34.4	3,000	130.8	1,500	3,230	800	第 2 次基準値
			高回転・低負荷	28.4	3,000	108.3	1,800			
			低回転・高負荷	26.6	2,000	130.8	1,500			
			低回転・低負荷	21.9	2,000	108.3	1,800			
2-233	(株)小松製作所	4 D 88 E-5	高回転・高負荷	36.4	3,000	156.5	1,000	3,250	800	第 2 次基準値
			高回転・低負荷	31.2	3,000	118.1	1,600			
			低回転・高負荷	29.5	2,000	156.5	1,000			
			低回転・低負荷	24.0	2,000	118.1	1,600			
2-234	(株)小松製作所	4 D 94 LE-2	高回転・高負荷	44.2	2,500	214.5	1,300	2,730	850	第 2 次基準値
			高回転・低負荷	32.0	2,500	143.9	1,400			
			低回転・高負荷	40.3	2,000	214.5	1,300			
			低回転・低負荷	28.7	2,000	143.9	1,400			
2-235	新キャタピラー三菱(株)	3046-E 7 DT	高回転・高負荷	74.3	2,500	392.0	1,500	2,800	800	第 2 次基準値
			高回転・低負荷	57.4	2,500	294.0	1,500			
			低回転・高負荷	70.6	2,000	392.0	1,500			
			低回転・低負荷	54.4	2,000	294.0	1,500			
2-236	新キャタピラー三菱(株)	3056 E-JE 2-TAA	仕様 1	98.0	2,300	580.0	1,400	2,530	800	第 2 次基準値
2-237	新キャタピラー三菱	3126 B-JE 2-TAA-1	高回転・高負荷	120.0	2,500	650.0	1,500	2,500	600	第 2 次基準値
			高回転・低負荷	90.0	2,500	477.0	1,500			
			低回転・高負荷	110.0	1,800	650.0	1,500			
			低回転・低負荷	85.0	1,800	477.0	1,500			
2-238	(株)豊田自動織機	27-2-1	高回転・高負荷	45.2	2,400	210.0	1,600	2,700	750	第 2 次基準値
			高回転・低負荷	40.7	2,400	185.0	1,600			
			低回転・高負荷	43.1	2,100	210.0	1,600			
			低回転・低負荷	39.4	2,100	185.0	1,600			

●お 知 ら せ●

認定番号	申請者名	エンジンモデル名称	出力認定	定格点		最大トルク点		無負荷回転数		適用
				出力 (kW)	回転数 (min ⁻¹)	最大トルク (N・m)	回転数 (min ⁻¹)	最高 (min ⁻¹)	最低 (min ⁻¹)	
2-239	(株)豊田自動織機	14 Z-2-1	高回転・高負荷	74.0	2,500	345.0	1,400	2,800	750	第2次基準値
			高回転・低負荷	69.0	2,500	314.0	1,400			
			低回転・高負荷	67.9	2,100	345.0	1,400			
			低回転・低負荷	62.7	2,100	314.0	1,400			
2-240	日野自動車(株)	K 13 C-VA	高回転・高負荷	236.0	2,000	1,488.0	1,200	2,300	600	第2次基準値
			高回転・低負荷	191.0	2,000	1,174.0	1,200			
			低回転・高負荷	233.0	1,800	1,488.0	1,200			
			低回転・低負荷	190.0	1,800	1,174.0	1,200			
2-241	日野自動車(株)	K 13 C-TY	高負荷設定	294.0	1,800	1,773.0	1,400	1,950	500	第2次基準値
			低負荷設定	253.0	1,800	1,535.0	1,400			
2-242	三菱ふそうトラック・バス(株)	6 D 24-TLE 2 C	高負荷設定	166.0	2,000	834.0	1,500	2,250	600	第2次基準値
			低負荷設定	150.0	2,000	751.0	1,500			
2-243	三菱重工業(株)	K 4 N-E 1	高回転・高負荷	34.6	2,600	144.4	1,600	2,850	970	第2次基準値
			高回転・低負荷	29.3	2,600	120.6	1,600			
			低回転・高負荷	29.4	2,000	144.4	1,600			
			低回転・低負荷	25.0	2,000	120.6	1,600			
2-244	ヤンマー(株)	4 TNV 84-G	高負荷設定	21.0	1,800	(17.4)	(1,500)	1,930	1,000	第2次基準値
			低負荷設定	17.7	1,800	(14.9)	(1,500)			
2-245	ヤンマー(株)	4 TNV 84 T	高回転・高負荷	42.7	3,000	171.9	1,700	3,235	900	第2次基準値
			高回転・低負荷	36.0	3,000	139.9	1,700			
			低回転・高負荷	34.8	2,000	171.9	1,700			
			低回転・低負荷	28.5	2,000	139.9	1,700			
2-246	DEUTZ AG	BF 6 M 1013 C CE	高回転・高負荷	223.0	2,300	1,050.0	1,500	2,670	800	第2次基準値
			高回転・低負荷	110.0	2,300	555.0	1,500			
			低回転・高負荷	205.0	1,900	1,050.0	1,500			
			低回転・低負荷	101.0	1,900	555.0	1,500			
2-247	DEUTZ AG	BF 6 M 1013 EC CE	高回転・高負荷	223.0	2,300	1,050.0	1,500	2,670	800	第2次基準値
			高回転・低負荷	110.0	2,300	555.0	1,500			
			低回転・高負荷	205.0	1,900	1,050.0	1,500			
			低回転・低負荷	101.0	1,900	555.0	1,500			
2-248	DEUTZ AG	BF 6 M 1013 CP CE	高回転・高負荷	223.0	2,300	1,050.0	1,500	2,670	800	第2次基準値
			高回転・低負荷	110.0	2,300	555.0	1,500			
			低回転・高負荷	205.0	1,900	1,050.0	1,500			
			低回転・低負荷	101.0	1,900	555.0	1,500			
2-249	DEUTZ AG	BF 6 M 1013 ECP CE	高回転・高負荷	223.0	2,300	1,050.0	1,500	2,670	800	第2次基準値
			高回転・低負荷	110.0	2,300	555.0	1,500			
			低回転・高負荷	205.0	1,900	1,050.0	1,500			
			低回転・低負荷	101.0	1,900	555.0	1,500			
2-250	DEUTZ AG	BF 6 M 1013 FC CE	高回転・高負荷	223.0	2,300	1,050.0	1,500	2,670	800	第2次基準値
			高回転・低負荷	110.0	2,300	555.0	1,500			
			低回転・高負荷	205.0	1,900	1,050.0	1,500			
			低回転・低負荷	101.0	1,900	555.0	1,500			
2-33	(株)小松製作所	SAA 6 D 125 E-2-B	高負荷設定	277.0	1,800	(245)	(1,500)	1,890	750	ファミリーの追加申請
			低負荷設定	212.0	1,800	(182)	(1,500)			
2-128	新キャタピラー三菱(株)	C9-JE 2-TAA	高回転・高負荷	261.0	2,200	1,560.0	1,400	2,420	600	ファミリーの追加申請
			高回転・低負荷	171.0	2,200	1,050.0	1,400			
			低回転・高負荷	261.0	1,800	1,560.0	1,400			
			低回転・低負荷	168.0	1,800	1,050.0	1,400			

表一-2 排出ガス対策型建設機械指定通知表 (申請者別) 平成 15 年 6 月

A : セラミックハニカム触媒付きフィルタ B : 触媒装置併用セラミックハニカム触媒付き ○ : 第2次基準値

機械名	会社名	分類	型式	機械重量 (t)	諸元	定格出力 (kW)	使用区分	指定番号	エンジン認定番号、型式	黒煙浄化装置認定、試験	適用
小型バックホウ (ミニホウ)	(株)アイチコーポレーション	トラックバックホウ	B-242 S	6.860	平積(m ³)/山積(m ³) 0.118/0.16	32.7	一般用	3127	98, A-4 JB 1	-, -, なし	
ドリルジャンボ	アトラスコプコ(株)	クローラ式 (トンネル工事用排出ガス対策型)	Crawler Boomer	33.000	ブーム/ドリフト (kg 級) 2/150	103	トンネル用	3128	342, 3066-E 2 T	7, DCM 08-2, A	
バックホウ	石川島建機(株)	油圧式・クローラ型	135 UJ-3	12.800	平積(m ³)/山積(m ³) 0.34/0.45	62.5	一般用	3129	99, 4 D 34-TE 1	-, -, なし	
路面切削機	ヴィルトゲンジャパン(株)	ホイール式	W 350	2.800	切削幅(m)/切削深(cm) 0.35/10	37	一般用	3130	213, F 4 L 1011 F-0	-, -, なし	
油圧式抗入引抜機	(株)技研製作所	エンジン式ユニット	CL 70	9.300	圧入力(kN)/引抜力(kN) 700/750	80.6	一般用	3131	137, 4 T 112 TL	-, -, なし	
超高压ウォータージェット	コトブキ技研工業(株)		Power Pack 525-230	4.350	吐出圧力 (MPa) 130~150	220	一般用	3132	121, 3306 TA-2	-, -, なし	
バックホウ	コベルコ建機(株)	油圧式・クローラ型	SK 220 LC-2 A	23.600	平積(m ³)/山積(m ³) 0.76/1.0	121	一般用	3133	71, 6 D 16-TE 1	-, -, なし	

●お知らせ●

機 械 名	会 社 名	分 類	型 式	機 械 重 量 (t)	諸 元	定 格 出 力 (kW)	使 用 区 分	指 定 番 号	エ ン ジ ン 認 定 番 号, 型 式	黒 煙 浄 化 装 置 認 定 番 号, 試 験 状 況	通 用
バックホウ	コベルコ建機(株)	油圧式・クローラ型	SK 400-2 A	41,500	平積(m³)/山積(m³)	1.4/1.8	228	一般用	3134 72, 6 D 24-TCE 1	-, -, なし	
バックホウ	コベルコ建機(株)	油圧式・クローラ型	SK 400 LC-2 A	42,400	平積(m³)/山積(m³)	1.4/1.8	228	一般用	3135 72, 6 D 24-TCE 1	-, -, なし	
トラクタショベル	(株)小松製作所	国産・ホイール型	WA 100-3 ED	6,795	バケット山積容量(m³)	1.3	61	一般用	3136 128, S 4 D 102 E-1 A	-, -, なし	
振動ローラ	(株)小松製作所	搭乗式・面状転圧型	JT 150 WA-1	15,320	重量(t)	15~16	81	一般用	3137 86, S 6 D 102 E-1 A	-, -, なし	
振動ローラ	(株)小松製作所	搭乗式・面状転圧型	JT 150 WAC-1	15,980	重量(t)	15~16	81	一般用	3138 86, S 6 D 102 E-1 A	-, -, なし	
振動ローラ	酒井重工業(株)	搭乗式・コンバインド型	TW 450-A	3,280	重量(t)	3~4	21	一般用	3139 80, 3 LD 1	-, -, なし	
振動ローラ	酒井重工業(株)	搭乗式・コンバインド型	SV 510 T-A	10,900	重量(t)	11~12	92	一般用	3140 15, A-6 BG 1 T	-, -, なし	
振動ローラ	酒井重工業(株)	搭乗式・コンバインド型	SV 160 DV-A	17,800	重量(t)	11~12	117	一般用	3141 15, A-6 BG 1 T	-, -, なし	
全回転型オールケーシング掘削機(硬質地盤用)	三和機材(株)	掘置式	ART-300 TETH	28,000	最大掘削径(mm)	3,090	93	一般用	3142 173, 6 D 16-E 1	-, -, なし	
アンカードリル	ソイルメック ジャパン(株)	油圧ロータリバーカッション式・クローラ型	SM-400	11,000	口径(mm)~ 最大深度(m)	60~315	108	一般用	3143 89, 6 BT 5.9-C-A	-, -, なし	
コンクリートポンプ	(株)シンテック	油圧・定置式	MKW-35 SVHC	2,250	圧送能力(m³/h)	17~35	41.4	一般用	3144 98, A-4 JB 1	-, -, なし	
コンクリートポンプ	(株)シンテック	油圧・定置式	MKW-35 SVHT	2,250	圧送能力(m³/h)	17~35	41.4	トンネル用	3145 98, A-4 JB 1	33, CHZK-75, A	
コンクリートポンプ	(株)シンテック	油圧・定置式	MKW-35 SVHC	2,250	圧送能力(m³/h)	17~35	41.4	一般用	3146 98, A-4 JB 1	-, -, なし	
コンクリートポンプ	(株)シンテック	油圧・定置式	MKW-35 SVHT	2,250	圧送能力(m³/h)	17~35	41.4	トンネル用	3147 98, A-4 JB 1	33, CHZK-75, A	
コンクリートポンプ	(株)シンテック	油圧・定置式	MKW-35 SVHT	2,930	圧送能力(m³/h)	10~55	71.5	トンネル用	3148 16, A-4 BG 1 T	33, CHZK-75, A	
油圧パワーユニット	(株)名倉製作所		MSH	3,300	吐出量(l/min)/圧力(MPa)	450/27.4	203	一般用	3149 59, A-6 RB 1 T	-, -, なし	
アスファルト台材搬送機	(株)名倉製作所		NLA 70002	11,000	搬送能力(m³/h)	200	69.5	一般用	3150 16, A-4 BG 1 T	-, -, なし	
バックホウ	日立建機(株)	油圧式・クローラ型	EX 75 USTN-5	7,100	平積(m³)/山積(m³)	0.22/0.28	40.5	トンネル用	3151 327, A-4 JG 1	6, DCM 08-1, A	
自走式木材破砕機	日立建機(株)		HW 400-2	1,970	最大処理能力(m³/h)	5	29	一般用	3152 49, 3 TNE 84 T	-, -, なし	
クローラクレーン	住友重機械建機 クレーン(株)	油圧ロープ式	SC 550-2	53,800	吊上能力(t吊)	55×3.7	132	一般用	3153 24, H 07 C-TD	-, -, なし	
自走式木材破砕機	古河機械金属(株)		FPC 400 S-2	1,970	最大処理能力(m³/h)	5	29	一般用	3154 49, 3 TNE 84 T	-, -, なし	
支保工建込機	TCM(株)		CSD 160 E	26,500	支保最大重量(t)	0.8	132	トンネル用	3155 102, A-NE 6 T	10, DCM 24-3, A	
バックホウ	石川島建機(株)	油圧式・クローラ型	220 JLC-3	23,300	平積(m³)/山積(m³)	0.76/1.10	121	一般用	2-1069 2-66, BB-6 BG 1 T	-, -, なし	○
クローラクレーン	石川島建機(株)	油圧ロープ式	CCH 1000-5 B	121,500	吊上能力(t吊)	100×5.5	258	一般用	2-1070 2-214, K 13 C-UV	-, -, なし	○
クローラクレーン	石川島建機(株)	油圧ロープ式	CCH 1200-5 B	121,500	吊上能力(t吊)	120×5.0	258	一般用	2-1071 2-214, K 13 C-UV	-, -, なし	○
クローラクレーン	石川島建機(株)	油圧ロープ式	CCH 1500-5 B	161,000	吊上能力(t吊)	150×5.0	258	一般用	2-1072 2-214, K 13 C-UV	-, -, なし	○
クローラクレーン	石川島建機(株)	油圧ロープ式	CCH 2000-5 B	193,000	吊上能力(t吊)	200×5.0	258	一般用	2-1073 2-214, K 13 C-UV	-, -, なし	○
ブルドーザ	新キャタピラー 三菱(株)	普通	D 5 N	12,800	重量(t)	12.800	86	一般用	2-1074 3126 B-JE 2-TAA	-, -, なし	○
ブルドーザ	新キャタピラー 三菱(株)	普通	D 6 N	15,850	重量(t)	15.9	108	一般用	2-1075 2-108, 3126 B-JE 2-TAA	-, -, なし	○
ブルドーザ	新キャタピラー 三菱(株)	普通	D 6 N	15,550	重量(t)	15.6	108	一般用	2-1076 2-108, 3126 B-JE 2-TAA	-, -, なし	○
ブルドーザ	新キャタピラー 三菱(株)	湿地	D 5 N LGP	13,200	重量(t)	13.2	86	一般用	2-1077 3126 B-JE 2-TAA	-, -, なし	○
ブルドーザ	新キャタピラー 三菱(株)	湿地	D 6 N LGP	16,850	重量(t)	16.9	108	一般用	2-1077 2-108, 3126 B-JE 2-TAA	-, -, なし	○
ブルドーザ	新キャタピラー 三菱(株)	湿地	D 6 N LGP	16,550	重量(t)	16.600	108.0	一般用	2-1077 2-108, 3126 B-JE 2-TAA	-, -, なし	○
ブルドーザ	新キャタピラー 三菱(株)	超湿地	BD 2 J II - SS-DPS	4,380	重量(t)	4.38	36.8	一般用	2-1078 2-143, S 4 S-E 2	-, -, なし	○
ブルドーザ	新キャタピラー 三菱(株)	超々湿地	BD 2 J II - SSS	4,650	重量(t)	4.65	36.8	一般用	2-1079 2-143, S 4 S-E 2	-, -, なし	○
ブルドーザ	新キャタピラー 三菱(株)	リッパ装置付	D 6 H II	20,950	重量(t)	21.000	138.0	一般用	2-1080 2-207, C 9-JE 2-TAA-1	-, -, なし	○
ブルドーザ	新キャタピラー 三菱(株)	リッパ装置付	D 6 R II	20,800	重量(t)	20.8	138	一般用	2-1080 2-207, C 9-JE 2-TAA-1	-, -, なし	○
バックホウ	新キャタピラー 三菱(株)	油圧式・クローラ型	321 C CR	22,800	平積(m³)/山積(m³)	0.58/0.80	103	一般用	2-1081 2-107, 3066-E 3 T	-, -, なし	○
バックホウ	新キャタピラー 三菱(株)	油圧式・クローラ型	321 C LCR	23,400	平積(m³)/山積(m³)	1/0.80	103	一般用	2-1082 2-107, 3066-E 3 T	-, -, なし	○
トラクタショベル	新キャタピラー 三菱(株)	国産・ホイール型	938 G II	13,300	バケット山積容量(m³)	3	119	一般用	2-1083 2-108, 3126 B-JE 2-TAA	-, -, なし	○
トラクタショベル	新キャタピラー 三菱(株)	輸入・ホイール型	924 Gz-E 2	9,950	バケット山積容量(m³)	2	90	一般用	2-1084 3056 E-JE 2-TAA	-, -, なし	○
トラクタショベル	新キャタピラー 三菱(株)	輸入・ホイール型	924 Gz-E 2	10,545	バケット山積容量(m³)	1.9	90	一般用	2-1085 3056 E-JE 2-TAA	-, -, なし	○
バックホウ	新キャタピラー 三菱(株)	油圧式・クローラ型	321 C CR- TUN	22,800	平積(m³)/山積(m³)	0.58/0.8	103	トンネル用	2-1086 2-107, 3066-E 3 T	7, DCM 08-2, A	○
バックホウ	新キャタピラー 三菱(株)	油圧式・クローラ型	321 C LCR- TUN	24,000	平積(m³)/山積(m³)	0.61/0.8	103	トンネル用	2-1087 2-107, 3066-E 3 T	7, DCM 08-2, A	○
振動ローラ	酒井重工業(株)	搭乗式・タンデム型	SW 651	6,500	重量(t)	6~7.5	56	一般用	2-1088 2-36, W 04 D-H	-, -, なし	○
空気圧縮機	デンヨー(株)	可搬式・スクリュウエンジン掛	DIS-800 ESS	3,140	吐出量(m³/min)	22.7	143.5	一般用	2-1089 2-133, J 08 C-UT	-, -, なし	○
発動発電機	デンヨー(株)	ディーゼルエンジン駆動	DCA-150 ESM	2,450	定格容量(kVA)	150	135	一般用	2-1090 2-180, 6 D 16-TEL 2 D	-, -, なし	○
発動発電機	デンヨー(株)	ディーゼルエンジン駆動	DCA-400 ESM	5,610	定格容量(kVA)	400	346	一般用	2-1091 2-187, S 6 B 3-E 2 PTA-3	-, -, なし	○
油圧式杭圧入引抜機	土佐機械工業(株)	エンジン式ユニット	WP-150 P	22,900	圧入力(kN)/引抜力(kN)	900/1,000	132.4	一般用	2-1092 2-133, J 08 C-UT	-, -, なし	○
油圧式杭圧入引抜機	土佐機械工業(株)	エンジン式ユニット	AZ-100	12,300	圧入力(kN)/引抜力(kN)	900/1,078.7	132.4	一般用	2-1093 2-133, J 08 C-UT	-, -, なし	○
油圧式杭圧入引抜機	土佐機械工業(株)	エンジン式ユニット	WP-100	13,900	圧入力(kN)/引抜力(kN)	900/1,078.7	132.4	一般用	2-1094 2-133, J 08 C-UT	-, -, なし	○
油圧式杭圧入引抜機	土佐機械工業(株)	エンジン式ユニット	WP-150	15,300	圧入力(kN)/引抜力(kN)	1,471/1,589.1	132.4	一般用	2-1095 2-133, J 08 C-UT	-, -, なし	○
油圧式杭圧入引抜機	土佐機械工業(株)	エンジン式ユニット	NZ-150	15,100	圧入力(kN)/引抜力(kN)	1,471/1,651.1	132.4	一般用	2-1096 2-133, J 08 C-UT	-, -, なし	○
油圧式杭圧入引抜機	土佐機械工業(株)	エンジン式ユニット	PZ-1200	34,500	圧入力(kN)/引抜力(kN)	1,500/1,600	132.4	一般用	2-1097 2-133, J 08 C-UT	-, -, なし	○

●お 知 ら せ●

機 械 名	会 社 名	分 類	型 式	機 械 重 量 (t)	諸 元	定 格 出 力 (kW)	使 用 区 分	指 定 番 号	エ ン ジ ン 認 定 番 号、 型 式	黒 煙 浄 化 装 置 認 許 試 験 試 験	通 用
クローラークレーン	日立住友重機械 建機クレーン(株)	油圧ロープ式	SCX 800 HD	78.800	吊上能力(t吊) 80×3.8	235	一般用	2-1098	2-94.6 D 24-TLE 2 A	-, -, なし	○
クローラークレーン	日立住友重機械 建機クレーン(株)	油圧ロープ式	SCX 1200	116.000	吊上能力(t吊) 120×4.5	184	一般用	2-1099	2-94.6 D 24-TLE 2 A	-, -, なし	○
草刈機	(株)共栄社	自走式	HMA 1560	1.535	草刈作業能力(m²/h) 7,000	26.5	一般用	2-1100	2-141, S 4 L 2-E 2	-, -, なし	○
草刈機	(株)共栄社	自走式	HMA 1720	1.575	草刈作業能力(m²/h) 7,700	26.5	一般用	2-1101	2-141, S 4 L 2-E 2	-, -, なし	○
プレスコンテナ	(株)瑞穂		NDP-04	2.900	積載容量(m³) 6	14	一般用	2-1102	2-20, D 1105-K 2 A	-, -, なし	○
トラクタショベル	川崎重工業(株)	国産・ホイール型	80 ZV	17.180	バケット山積容量(m³) 3.4	160	一般用	2-1103	2-38, J 08 C-UD	-, -, なし	○
トラクタショベル	川崎重工業(株)	国産・ホイール型	85 ZV	19.700	バケット山積容量(m³) 3.7	170	一般用	2-1104	2-38, J 08 C-UD	-, -, なし	○
トラクタショベル	川崎重工業(株)	国産・ホイール型	90 ZV	22.810	バケット山積容量(m³) 4	205	一般用	2-1105	2-212, 2 A-PF 6 TA	-, -, なし	○
ダンプトラック	川崎重工業(株)	国産坑内用ディーゼル	KUT 300-TN	20.250	積載重量(t積) 27	212	トンネル用	2-1106	BF 6 M 1013 FC CE	3, DPM-HW HA	○
油圧式抗圧入引技機	(株)技研製作所	エンジン式ユニット	SCU-400 M	17.500	圧入力(kN)/刃抜力(kN) 800/900	246	一般用	2-1107	2-149, QSL 9-2 A	-, -, なし	○
油圧式抗圧入引技機	(株)技研製作所	エンジン式ユニット	SCU-500 M	20.500	圧入力(kN)/刃抜力(kN) 980/1,070	246	一般用	2-1108	2-149, QSL 9-2 A	-, -, なし	○
油圧式抗圧入引技機	(株)技研製作所	エンジン式ユニット	SCU-600 M	20.000	圧入力(kN)/刃抜力(kN) 800/900	246	一般用	2-1109	2-149, QSL 9-2 A	-, -, なし	○
バックホウ	コベルコ建機(株)	ホイール型・マテリアル ハンドリング仕様	HK 350 W-2	31.400	吊上荷重(t) 2.9	125	一般用	2-1110	2-92.6 D 34-TLE 2 A	-, -, なし	○
クローラークレーン	コベルコ建機(株)	油圧ロープ式	7055-3	56.700	吊上能力(t吊) 55×3.7	147	一般用	2-1111	2-93.6 D 16-TLE 2 A	-, -, なし	○
ブルドーザ	(株)小松製作所	普通	D 41 E-6 E 0	11.290	重量(t) 11	82	一般用	2-1112	2-205, SA 6 D 102 E-2-A	-, -, なし	○
ブルドーザ	(株)小松製作所	普通	D 65 EX-15	19.550	重量(t) 20	140	一般用	2-1113	2-206, SA 6 D 125 E-3-A	-, -, なし	○
ブルドーザ	(株)小松製作所	湿地	D 41 P-6 E 0	11.720	重量(t) 12	82	一般用	2-1114	2-205, SA 6 D 102 E-2-A	-, -, なし	○
ブルドーザ	(株)小松製作所	湿地	D 65 PX-15	20.950	重量(t) 21	140	一般用	2-1115	2-206, SA 6 D 125 E-3-A	-, -, なし	○
ブルドーザ	(株)小松製作所	湿地	D 85 PX-15	27.550	重量(t) 28	179	一般用	2-1116	2-206, SA 6 D 125 E-3-A	-, -, なし	○
ブルドーザ	(株)小松製作所	リッパ装置付	D 85 EX-15	27.730	重量(t) 28	179	一般用	2-1117	2-206, SA 6 D 125 E-3-A	-, -, なし	○
小型バックホウ (ミニホウ)	(株)小松製作所	油圧式・クローラ型	PC 30 MR-2	2.990	平積(m³)/山積(m³) 0.07/0.09	20.6	一般用	2-1118	3 D 84 E-5	-, -, なし	○
小型バックホウ (ミニホウ)	(株)小松製作所	油圧式・クローラ型	PC 35 MR-2	3.580	平積(m³)/山積(m³) 0.09/0.11	21.7	一般用	2-1119	3 D 88 E-5	-, -, なし	○
小型バックホウ (ミニホウ)	(株)小松製作所	油圧式・クローラ型	PC 40 MR-2	4.540	平積(m³)/山積(m³) 0.11/0.14	29.4	一般用	2-1120	4 D 88 E-5	-, -, なし	○
小型バックホウ (ミニホウ)	(株)小松製作所	油圧式・クローラ型	PC 50 MR-2	4.790	平積(m³)/山積(m³) 0.12/0.16	29.4	一般用	2-1121	4 D 88 E-5	-, -, なし	○
バックホウ	(株)小松製作所	油圧式・クローラ型	PC 400-7	41.400	平積(m³)/山積(m³) 1.4/1.9	246	一般用	2-1122	2-32, SAA 6 D 125 E-3-A	-, -, なし	○
バックホウ	(株)小松製作所	油圧式・クローラ型	PC 400 LC-7	43.200	平積(m³)/山積(m³) 1.4/1.9	246	一般用	2-1123	2-32, SAA 6 D 125 E-3-A	-, -, なし	○
バックホウ	(株)小松製作所	油圧式・クローラ型	PC 450-7	44.000	平積(m³)/山積(m³) 1.4/1.9	246	一般用	2-1124	2-32, SAA 6 D 125 E-3-A	-, -, なし	○
バックホウ	(株)小松製作所	油圧式・クローラ型	PC 450 LC-7	44.900	平積(m³)/山積(m³) 1.4/1.9	246	一般用	2-1125	2-32, SAA 6 D 125 E-3-A	-, -, なし	○
バックホウ	(株)小松製作所	油圧式・クローラ型	PC 600-7	56.600	平積(m³)/山積(m³) 2.1/2.7	287	一般用	2-1126	2-34, SA 6 D 140 E-3-A	-, -, なし	○
バックホウ	(株)小松製作所	油圧式・クローラ型	PC 600 LC-7	57.600	平積(m³)/山積(m³) 2.1/2.7	287	一般用	2-1127	2-34, SA 6 D 140 E-3-A	-, -, なし	○
バックホウ	(株)小松製作所	油圧式・クローラ型	PC 650-7	58.200	平積(m³)/山積(m³) 2.1/2.8	287	一般用	2-1128	2-34, SA 6 D 140 E-3-A	-, -, なし	○
バックホウ	(株)小松製作所	油圧式・クローラ型	PC 650 LC-7	59.300	平積(m³)/山積(m³) 2.1/2.8	287	一般用	2-1129	2-34, SA 6 D 140 E-3-A	-, -, なし	○
バックホウ	(株)小松製作所	油圧式・クローラ型	PC 750-7	72.500	平積(m³)/山積(m³) 2.4/3.1	338	一般用	2-1130	2-35, SAA 6 D 140 E-3-A	-, -, なし	○
バックホウ	(株)小松製作所	油圧式・クローラ型	PC 800-7	76.200	平積(m³)/山積(m³) 2.5/3.4	338	一般用	2-1131	2-35, SAA 6 D 140 E-3-A	-, -, なし	○
トラクタショベル	(株)小松製作所	国産・ホイール型	WA 320-5	13.570	バケット山積容量(m³) 3	124	一般用	2-1132	2-29, SAA 6 D 102 E-2-A	-, -, なし	○
ダンプトラック	(株)小松製作所	国産・建設専用	HM 300 TN-1	25.100	積載重量(t積) 30	242	トンネル用	2-1133	2-32, SAA 6 D 125 E-3-A	83, KCM-7, A	○
バックホウ	(株)小松製作所	油圧式・クローラ型	PC 78 US-6 TNL	6.850	平積(m³)/山積(m³) 0.22/0.28	40.5	トンネル用	2-1134	2-195, S 4 D 95 LE-3-A	3, DPM-500 HA	○
小型バックホウ (ミニホウ)	住友建機製造(株)	油圧式・クローラ型	SH 12 JX-2	1.250	平積(m³)/山積(m³) 0.034/0.044	9.56	一般用	2-1135	2-56, 3 YA 1	-, -, なし	○
小型バックホウ (ミニホウ)	住友建機製造(株)	油圧式・クローラ型	SH 30 JX-2	2.900	平積(m³)/山積(m³) 0.06/0.08	18.8	一般用	2-1136	2-6, 3 LD 1	-, -, なし	○
小型バックホウ (ミニホウ)	住友建機製造(株)	油圧式・クローラ型	SH 35 JX-2	3.300	平積(m³)/山積(m³) 0.078/0.11	19.9	一般用	2-1137	2-6, 3 LD 1	-, -, なし	○
小型バックホウ (ミニホウ)	住友建機製造(株)	油圧式・クローラ型	SH 40 JX-2	4.250	平積(m³)/山積(m³) 0.094/0.13	30.2	一般用	2-1138	2-61, AA-4 LE 2	-, -, なし	○
小型バックホウ (ミニホウ)	住友建機製造(株)	油圧式・クローラ型	SH 45 JX-2	4.550	平積(m³)/山積(m³) 0.1/0.15	30.2	一般用	2-1139	2-61, AA-4 LE 2	-, -, なし	○
トラクタショベル	TCM(株)	国産・ホイール型	607	2.250	バケット山積容量(m³) 0.31	28.3	一般用	2-1140	2-23, V 2203 KA	-, -, なし	○
トラクタショベル	TCM(株)	国産・ホイール型	608	2.400	バケット山積容量(m³) 0.35	28.3	一般用	2-1141	2-23, V 2203 KA	-, -, なし	○
トラクタショベル	TCM(株)	国産・ホイール型	L 50	29.700	バケット山積容量(m³) 5	242.7	一般用	2-1142	2-203, CC-6 WG 1 X	-, -, なし	○
除雪ドーザ	TCM(株)	国産・ホイール型	JD 19-2	18.300	重量(t) 19	165	一般用	2-1143	2-94.6 D 24-TLE 2 A	-, -, なし	○
ロータリ除雪車	TCM(株)	ホイール・2ステージ型	JR 30-2	2.350	除雪幅(m縦)/機出力(kW縦) 1/30.3	30.3	一般用	2-1144	2-23, V 2203 KA	-, -, なし	○
ロータリ除雪車	TCM(株)	ホイール・2ステージ型	JR 180-2	14.200	除雪幅(m縦)/機出力(kW縦) 2.2/184	184	一般用	2-1145	2-94.6 D 24-TLE 2 A	-, -, なし	○
ロータリ除雪車	TCM(株)	ホイール・2ステージ型	JR 300-2	18.200	除雪幅(m縦)/機出力(kW縦) 2.6/305	305	一般用	2-1146	2-115, S 6 B 3-E 2 TAA-2	-, -, なし	○
支保工建込機	TCM(株)		TE 10-2	26.000	支保最大重量(t) 1	96	トンネル用	2-1147	2-66, BB-6 BG 1 T	48, Vsel-100, B	○
全回転型オールケーシング掘削機(硬質地盤用)	日本車輛製造(株)	据置式	RT-260 H	46.500	最大掘削径(mm) 2,600	353.8	一般用	2-1148	2-34, SA 6 D 140 E-3-A	-, -, なし	○
バックホウ	日立建機(株)	油圧式・クローラ型	ZX 195 D	19.700	平積(m³)/山積(m³) 0.52/0.7	81	一般用	2-1149	2-11, AA-4 BG 1 TC	-, -, なし	○
空気圧縮機	北越工業(株)	可搬式・スクリュー・ エンジン掛	PDS 390 S- 5 B 1	1.635	吐出量(m³/min) 11	80.9	一般用	2-1150	2-10, DD-4 BG 1 T	-, -, なし	○
空気圧縮機	北越工業(株)	可搬式・スクリュー・ エンジン掛	PDS 390 S- 4 B 1	1.785	吐出量(m³/min) 11	80.9	一般用	2-1151	2-10, DD-4 BG 1 T	-, -, なし	○
発動発電機	北越工業(株)	ディーゼルエンジン駆動	SDG 13 S-3 A 5	0.530	定格容量(kVA) 13	14.5	一般用	2-1152	2-6, 3 LD 1	-, -, なし	○
発動発電機	北越工業(株)	ディーゼルエンジン駆動	SDG 25 S-3 A 5	0.570	定格容量(kVA) 25	23.5	一般用	2-1153	2-60, AA-4 LE 1	-, -, なし	○
発動発電機	北越工業(株)	ディーゼルエンジン駆動	SDG 100 AS-3 A 6	1.870	定格容量(kVA) 100	91.2	一般用	2-1154	2-166, DD-6 BG 1 T	-, -, なし	○
小型バックホウ (ミニホウ)	ヤンマー(株)	油圧式・クローラ型	B 3-5	3,000	平積(m³)/山積(m³) 0.06/0.08	18.4	一般用	2-1155	2-146, 3 TNV 82 A	-, -, なし	○

●お 知 ら せ●

機 械 名	会 社 名	分 類	型 式	機械重量 (t)	諸 元	定格出力 (kW)	使用区分	指定番号	エンジン認定番号、型式	黒煙浄化装置 認定 試験、試 験	適用
小型バックホウ (ミニホウ)	ヤンマー(株)	油圧式・クローラ型	Vio 40-2 A	4.000	平積(m³)/山積(m³) 0.11/0.14	22.5	一般用	2-1156	2-166, 3 TNV 88	-, -, なし	○
小型バックホウ (ミニホウ)	ヤンマー(株)	油圧式・クローラ型	Vio 50-2 A	4.800	平積(m³)/山積(m³) 0.12/0.16	27.9	一般用	2-1157	2-167, 4 TNV 88	-, -, なし	○
小型バックホウ (ミニホウ)	ヤンマー(株)	油圧式・クローラ型	B 6-5	5.200	平積(m³)/山積(m³) 0.12/0.20	27.9	一般用	2-1158	2-167, 4 TNV 88	-, -, なし	○
不整地運搬車	ヤンマー(株)	クローラ型・油圧ダンプ式	C 60 R-3 A	6.370	積載重量 (t) 4.5	81.6	一般用	2-1159	2-194, 4 TNV 106 HT	-, -, なし	○
空気圧縮機	インガソール・ランド(株)	可搬式・スクリュウ・エンジン掛	HP 1600 WCU	7.300	吐出量 (m³/min) 45	418	一般用	2-1180	2-125, QSX 15-2 A	-, -, なし	○
コンクリートポンプ	(株)シンテック	油圧・定置式	SP-7 ET	1.350	圧送能力 (m³/h) 1~7	22.8	トンネル用	2-1161	2-6, 3 LD 1	33, CHZK-75, A	○
コンクリートポンプ	(株)シンテック	油圧・定置式	MKW-7 SVHT	1.800	圧送能力 (m³/h) 1~7	22.8	トンネル用	2-1162	2-6, 3 LD 1	33, CHZK-75, A	○
コンクリートポンプ	(株)シンテック	油圧・定置式	MKW-10 SVHT	1.800	圧送能力 (m³/h) 1~10	22.8	トンネル用	2-1163	2-6, 3 LD 1	33, CHZK-75, A	○
コンクリートポンプ	(株)シンテック	油圧・定置式	MKW-25 SVHT	1.800	圧送能力 (m³/h) 14~26	22.8	トンネル用	2-1164	2-6, 3 LD 1	33, CHZK-75, A	○
コンクリートポンプ	(株)シンテック	油圧・定置式	MKW-25 SVHT	1.850	圧送能力 (m³/h) 14~25	22.8	トンネル用	2-1165	2-6, 3 LD 1	33, CHZK-75, A	○

表—3 排出ガス対策型エンジン認定変更通知表 (平成 15 年 6 月)

認定番号	申 請 者 名	エンジンモデル名称	出力 認定	定 格 点		最大トルク点		無負荷回転数		適 用
				出 力 (kW)	回転数 (min ⁻¹)	最大トルク (N・m)	回転数 (min ⁻¹)	最 高 (min ⁻¹)	最 低 (min ⁻¹)	
5	三菱ふそうトラック・バス(株)	4 D 32-E 1	高回転・高負荷	50.0	2,500	225.0	1,200	2,750	750	社名変更
			高回転・低負荷	44.0	2,500	200.0	1,200			
			低回転・高負荷	38.0	1,700	225.0	1,200			
			低回転・低負荷	37.0	1,800	200.0	1,200			
71	三菱ふそうトラック・バス(株)	6 D 16-TE 1	高回転・高負荷	155.0	2,800	695.0	1,600	3,080	650	社名変更
			高回転・低負荷	115.0	2,800	500.0	1,600			
			低回転・高負荷	109.0	1,500	690.0	1,500			
			低回転・低負荷	78.0	1,500	495.0	1,500			
71	三菱ふそうトラック・バス(株)	6 D 16-TE 1	高回転・高負荷	166.0	2,800	735.0	1,600	3,060	650	社名変更
			高回転・低負荷	111.0	2,800	461.0	1,600			
			低回転・高負荷	114.0	1,500	726.0	1,500			
			低回転・低負荷	69.5	1,500	441.0	1,500			
72	三菱ふそうトラック・バス(株)	6 D 24-TCE 1	高回転・高負荷	235.0	2,200	1,206.0	1,500	2,420	600	社名変更
			高回転・低負荷	174.0	2,200	917.0	1,500			
			低回転・高負荷	175.0	1,400	1,193.0	1,400			
			低回転・低負荷	133.0	1,400	902.0	1,400			
99	三菱ふそうトラック・バス(株)	4 D 34-TE 1	高回転・高負荷	88.5	2,800	365.0	1,800	3,080	750	社名変更
			高回転・低負荷	57.0	2,800	228.0	1,800			
			低回転・高負荷	56.5	1,500	360.0	1,500			
			低回転・低負荷	35.0	1,500	223.0	1,500			
100	三菱ふそうトラック・バス(株)	6 D 34-TE 1	高回転・高負荷	121.0	2,500	557.0	1,600	2,750	700	社名変更
			高回転・低負荷	80.0	2,500	360.0	1,600			
			低回転・高負荷	86.5	1,500	552.0	1,500			
			低回転・低負荷	56.0	1,500	356.0	1,500			
101	三菱ふそうトラック・バス(株)	6 D 24-TE 1	高回転・高負荷	209.0	2,200	1,177.0	1,200	2,420	600	社名変更
			高回転・低負荷	159.0	2,200	834.0	1,600			
			低回転・高負荷	170.0	1,400	1,177.0	1,200			
			低回転・低負荷	121.0	1,400	829.0	1,400			
131	三菱ふそうトラック・バス(株)	4 D 33-E 1	高回転・高負荷	68.5	2,800	289.0	1,400	3,080	750	社名変更
			高回転・低負荷	53.5	2,800	206.0	1,500			
			低回転・高負荷	53.0	1,800	289.0	1,400			
			低回転・低負荷	38.0	1,800	206.0	1,500			
132	三菱ふそうトラック・バス(株)	8 DC 9-TE 1	高回転・高負荷	257.0	2,200	1,328.0	1,500	2,420	500	社名変更
			高回転・低負荷	222.0	2,200	1,157.0	1,500			
			低回転・高負荷	194.0	1,400	1,324.0	1,400			
			低回転・低負荷	169.0	1,400	1,152.0	1,400			
146	三菱ふそうトラック・バス(株)	4 M 40-E 1	高回転・高負荷	46.5	2,500	188.0	1,700	2,750	800	社名変更
			高回転・低負荷	40.5	2,500	168.0	1,700			
			低回転・高負荷	27.0	1,400	184.0	1,400			
			低回転・低負荷	23.5	1,400	160.0	1,400			
173	三菱ふそうトラック・バス(株)	6 D 16-E 1	高回転・高負荷	118.0	2,800	471.0	1,400	3,080	600	社名変更
			高回転・低負荷	87.5	2,800	358.0	1,400			
			低回転・高負荷	73.5	1,500	471.0	1,400			
			低回転・低負荷	53.0	1,500	358.0	1,400			
174	三菱ふそうトラック・バス(株)	6 D 16-TE 2	高回転・高負荷	144.0	1,900	815.0	1,500	2,090	600	社名変更
			高回転・低負荷	85.0	1,900	454.0	1,600			
			低回転・高負荷	118.0	1,400	805.0	1,400			
			低回転・低負荷	65.0	1,400	444.0	1,400			

●お 知 ら せ●

認定番号	申請者名	エンジンモデル名称	出力認定	定格点		最大トルク点		無負荷回転数		適用
				出力(kW)	回転数(min ⁻¹)	最大トルク(N・m)	回転数(min ⁻¹)	最高(min ⁻¹)	最低(min ⁻¹)	
175	三菱ふそうトラック・バス(株)	6 D 24-E 1	高回転・高負荷	158.0	2,200	814.0	1,700	2,420	500	社名変更
			高回転・低負荷	117.0	2,200	579.0	1,700			
			低回転・高負荷	118.0	1,400	804.0	1,400			
			低回転・低負荷	80.0	1,400	549.0	1,400			
176	三菱ふそうトラック・バス(株)	6 D 24-TCE 2	高回転・高負荷	236.0	2,200	1,261.0	1,500	2,420	500	社名変更
			高回転・低負荷	154.0	2,200	802.0	1,500			
			低回転・高負荷	168.0	1,300	1,234.0	1,300			
			低回転・低負荷	108.0	1,300	794.0	1,300			
211	三菱ふそうトラック・バス(株)	6 D 24-TE 2	高回転・高負荷	220.0	2,200	1,254.0	1,200	2,420	500	社名変更
			高回転・低負荷	150.0	2,200	809.0	1,500			
			低回転・高負荷	170.0	1,300	1,254.0	1,200			
			低回転・低負荷	106.5	1,300	783.0	1,300			
218	三菱ふそうトラック・バス(株)	4 D 32-E 2	高回転・高負荷	62.0	3,000	225.0	1,600	3,300	750	社名変更
			高回転・低負荷	58.0	3,000	203.0	1,800			
			低回転・高負荷	42.0	1,800	225.0	1,600			
			低回転・低負荷	38.0	1,800	203.0	1,800			
219	三菱ふそうトラック・バス(株)	8 DC 9-TCE 1	高回転・高負荷	272.0	2,200	1,700.0	1,500	2,500	500	社名変更
			高回転・低負荷	258.0	2,200	1,254.0	1,600			
			中回転・高負荷	272.0	1,540	1,700.0	1,500			
			低回転・高負荷	247.0	1,400	1,685.0	1,400			
241	三菱ふそうトラック・バス(株)	6 D 16-TL	高回転・高負荷	142.5	2,000	735.0	1,400	2,250	600	社名変更
			高回転・低負荷	115.0	2,000	554.0	1,400			
			低回転・高負荷	107.5	1,400	735.0	1,400			
			低回転・低負荷	81.0	1,400	554.0	1,400			
305	三菱ふそうトラック・バス(株)	6 D 34-TLE 1	高回転・高負荷	140.0	2,200	676.0	1,700	2,500	800	社名変更
			高回転・低負荷	114.0	2,200	530.0	1,800			
			低回転・高負荷	112.0	1,600	666.0	1,600			
			低回転・低負荷	87.5	1,600	522.0	1,600			
306	三菱ふそうトラック・バス(株)	6 D 16-TLE 1	高回転・高負荷	191.0	2,200	883.0	1,800	2,480	800	社名変更
			高回転・低負荷	140.0	2,200	643.0	1,800			
			低回転・高負荷	123.0	1,400	838.0	1,400			
			低回転・低負荷	103.0	1,600	615.0	1,600			
354	三菱ふそうトラック・バス(株)	4 M 50-TLE 2 A	高回転・高負荷	73.0	1,600	436.0	1,600	1,750	770	社名変更
			高回転・低負荷	67.0	1,600	400.0	1,600			
			低回転・高負荷	56.0	1,350	396.0	1,350			
			低回転・低負荷	51.0	1,350	361.0	1,350			
355	三菱ふそうトラック・バス(株)	6 D 24-TLE 2 A	高回転・高負荷	257.0	2,200	1,295.0	1,400	2,420	500	社名変更
			高回転・低負荷	175.0	2,200	1,000.0	1,400			
			低回転・高負荷	235.0	1,800	1,295.0	1,400			
			低回転・低負荷	168.0	1,800	1,000.0	1,400			
370	三菱ふそうトラック・バス(株)	6 M 60-TLE 2 A	高回転・高負荷	207.0	2,700	794.0	1,400	3,060	600	社名変更
			高回転・低負荷	147.0	2,700	573.0	1,400			
			低回転・高負荷	138.0	1,700	794.0	1,400			
			低回転・低負荷	98.5	1,700	573.0	1,400			
2-39	三菱ふそうトラック・バス(株)	4 M 50-TLE 2 A	仕様1	129.0	2,800	467.0	1,800	3,230	770	社名変更
2-40	三菱ふそうトラック・バス(株)	6 D 16-TLE 2 B	高回転・高負荷	171.0	2,700	758.0	1,300	3,000	650	社名変更
			高回転・低負荷	139.0	2,700	533.0	1,500			
			低回転・高負荷	122.0	1,700	758.0	1,300			
			低回転・低負荷	93.0	1,700	533.0	1,500			
2-41	三菱ふそうトラック・バス(株)	6 M 60-TLE 2 A	高回転・高負荷	207.0	2,700	794.0	1,400	3,060	600	社名変更
			高回転・低負荷	147.0	2,700	573.0	1,400			
			低回転・高負荷	138.0	1,700	794.0	1,400			
			低回転・低負荷	98.5	1,700	573.0	1,400			
2-91	三菱ふそうトラック・バス(株)	4 M 40-E 1	高回転・高負荷	48.5	2,500	192.0	1,700	2,750	800	社名変更
			高回転・低負荷	42.5	2,500	172.0	1,700			
			低回転・高負荷	27.5	1,400	186.0	1,400			
			低回転・低負荷	24.0	1,400	162.0	1,400			
2-92	三菱ふそうトラック・バス(株)	6 D 34-TLE 2 A	高回転・高負荷	129.0	2,200	634.0	1,700	2,450	950	社名変更
			高回転・低負荷	98.0	2,200	472.0	1,800			
			低回転・高負荷	126.0	2,000	634.0	1,700			
			低回転・低負荷	97.0	2,000	472.0	1,800			
2-93	三菱ふそうトラック・バス(株)	6 D 16-TLE 2 A	高回転・高負荷	195.0	2,200	892.0	1,800	2,420	600	社名変更
			高回転・低負荷	120.0	2,200	576.0	1,800			
			低回転・高負荷	151.0	1,700	850.0	1,700			
			低回転・低負荷	102.0	1,700	572.0	1,700			

●お 知 ら せ●

認定番号	申請者名	エンジンモデル名称	出力認定	定格点		最大トルク点		無負荷回転数		適用
				出力(kW)	回転数(min ⁻¹)	最大トルク(N・m)	回転数(min ⁻¹)	最高(min ⁻¹)	最低(min ⁻¹)	
2-94	三菱ふそうトラック・バス(株)	6D 24-TLE 2 A	高回転・高負荷	257.0	2,200	1,295.0	1,400	2,420	500	社名変更
			高回転・低負荷	175.0	2,200	1,000.0	1,400			
			低回転・高負荷	235.0	1,800	1,295.0	1,400			
			低回転・低負荷	168.0	1,800	1,000.0	1,400			
2-134	三菱ふそうトラック・バス(株)	4D 34-TLE 2 A	高回転・高負荷	85.0	2,200	408.0	1,800	2,500	750	社名変更
			高回転・低負荷	68.0	2,200	321.0	1,800			
			低回転・高負荷	80.0	1,900	408.0	1,800			
			低回転・低負荷	64.0	1,900	321.0	1,800			
2-135	三菱ふそうトラック・バス(株)	6D 24-TLE 2 B	高負荷設定 低負荷設定	230.0 190.0	1,800 1,800	(210) (160)	(1,500) (1,500)	1,900	500	社名変更
2-162	三菱ふそうトラック・バス(株)	6D 34-TE 2 A	仕様1	90.0	2,500	420.0	1,800	2,670	750	社名変更
2-179	三菱ふそうトラック・バス(株)	6D 16-TLE 2 C	高回転・高負荷	127.0	2,200	718.0	1,400	2,640	600	社名変更
			高回転・低負荷	79.0	2,400	337.0	1,300			
			低回転・高負荷	125.0	1,800	718.0	1,400			
			低回転・低負荷	57.0	1,800	337.0	1,300			
2-180	三菱ふそうトラック・バス(株)	6D 16-TLE 2 D	高負荷設定 低負荷設定	152.0 125.0	1,800 1,800	(128) (106)	(1,500) (1,500)	1,900	700	社名変更
			仕様1	107.5	2,200	588.0	1,400	2,350	800	社名変更
352	キャタピラー・パワー・システムズ・インク	1929/2200	仕様1	107.5	2,200	588.0	1,400	2,350	800	社名変更
391	キャタピラー・パワー・システムズ・インク	1941/2300	仕様1	96.0	2,300	516.0	1,400	2,460	850	社名変更

表-4 排出ガス対策型建設機械指定通知表(平成15年6月)

機械名	会社名	分類	型式	機械重量(t)	諸元	定格出力(kW)	使用区分	指定番号	エンジン認定番号、型式	黒煙浄化装置認定番号、型式、方式	適用
アスファルトフィニッシャー	(株)新潟鐵工所	国産・クローラ型・乳剤布装置付	NTP 60	16.600	舗装幅(m) 2.5~4.75	110	一般用	1882	113, BF 6 M 1013	-, -, -	型式名変更
アスファルトフィニッシャー	住友建機製造(株)	国産・クローラ型・乳剤布装置付	HTP 60 W	16.500	舗装幅(m) 2.5~4.75	110	一般用	3064	113, BF 6 M 1013	-, -, なし	会社名、型式名変更
アスファルトフィニッシャー	住友建機製造(株)	国産・ホイール型	HA 44 W-5	9.030	舗装幅(m) 2.45~4.40	55.9	一般用	2-702	2-7, AA-4 JG 1 T	-, -, なし	型式名変更

参考表-1 排出ガス対策型エンジン及び建設機械の認定・指定状況

(1) 排出ガス対策型建設機械指定状況(第2次基準値)
(平成15年6月現在)

機種	既指定分	今回申請分	指定後の合計	備考
(1) トンネル工事用	型式	型式	型式	
小型バックホウ	0	0	0	
バックホウ	41	3	44	
トラクタショベル	6	0	6	
大型ブレーカ	0	0	0	
コンクリート吹付け機	0	0	0	
ドリルジャンボ	1	0	1	
ダンプトラック	4	2	6	
トラックミキサ	0	0	0	
その他	3	6	9	(3機種)
小計	55	11	66	
(2) 一般工事用	型式	型式	型式	
小型バックホウ	163	13	176	
バックホウ	240	15	255	
トラクタショベル	108	10	118	
ブルドーザ	20	16	36	
発動発電機	102	5	107	
空気圧縮機	37	4	41	
油圧パワーユニット	2	0	2	
ロードローラ	7	0	7	
タイヤローラ	16	0	16	
振動ローラ	94	1	95	
ホイールクレーン	14	0	14	
クレーン類(ホイールクレーン除く)	23	7	30	(1機種)

機種	既指定分	今回申請分	指定後の合計	備考
土工機械 (バックホウ(小型含む)、トラクタショベル、ブルドーザを除く)	3	0	3	
運搬機械	26	1	27	
基礎工事用機械	9	9	18	(1機種)
せん孔機械	1	0	1	
整地・転圧機械 (ロードローラ、タイヤローラ、振動ローラを除く)	2	0	2	
コンクリート・アスファルト機械	75	0	75	
掘進機械	0	1	1	
維持作業用機械	8	6	14	(3機種)
その他	63	1	64	
小計	1,013	89	1,102	
合計	1,068	100	1,168	

(2) 排出ガス対策型エンジン認定状況(第2次基準値)

排出ガス対策型エンジン	既認定分	今回申請分	指定後の合計	備考
	型式	型式	型式	
	225	25	250	

●お 知 ら せ●

(3) 排出ガス対策型建設機械指定状況 (第1次基準値)

機 種	既指定分	今 回 申請分	指定後の合計	備 考
(1) トンネル工専用	型式	型式	型式	
小型バックホウ	1	0	1	
バックホウ	127	1	128	
トラクタショベル	45	0	45	
大型ブローカ	0	0	0	
コンクリート吹付け機	50	0	50	
ドリルジャンボ	59	1	60	
ダンプトラック	29	0	29	
トラックミキサ	0	0	0	
その他	44	4	48	(2機種)
小 計	355	6	361	
(2) 一般工専用	型式	型式	型式	
小型バックホウ	341	1	342	
バックホウ	660	4	664	
トラクタショベル	269	1	270	
ブルドーザ	101	0	101	
発動発電機	168	0	168	
空気圧縮機	122	0	122	
油圧パワーユニット	26	1	27	
ロードローラ	24	0	24	
タイヤローラ	69	0	69	
振動ローラ	196	5	201	
ホイールクレーン	52	0	52	
クレーン類(ホイールクレーン除く)	101	1	102	(2機種)
土工機械 (バックホウ(小型含む), トラクタショベル, ブルドーザを除く)	16	0	16	
運搬機械 (ロードローラ, タイヤローラ, 振動ローラを除く)	74	0	74	
基礎工専用機械	86	1	87	
せん孔機械	31	1	32	
整地・転圧機械	15	0	15	
コンクリート・アスファルト機械	151	3	154	(2機種)
掘進機械	53	1	54	
維持作業用機械	35	0	35	
その他	181	4	185	(3機種)
小 計	2,771	23	2,794	
合 計	3,126	29	3,155	

(4) 排出ガス対策型エンジン認定状況 (第1次基準値)

	既認定分	今 回 申請分	指定後の合計	備 考
排出ガス対策型エンジン	型式 397	型式 0	型式 397	

(5) 排出ガス対策型黒煙浄化装置認定状況

	既認定分	今 回 申請分	指定後の合計	備 考
排出ガス対策型黒煙浄化装置	型式 98	型式 0	型式 98	

(6) 認定, 指定型式推移

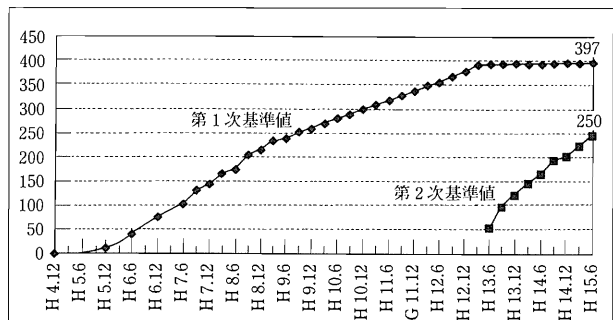


図-1 排出ガス対策型エンジン認定型式数

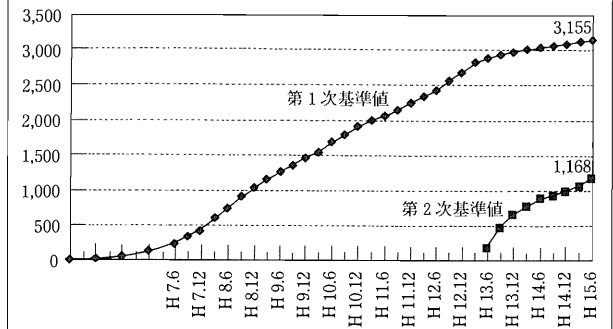


図-2 排出ガス対策型建設機械指定型式数 (含トンネル工専用)

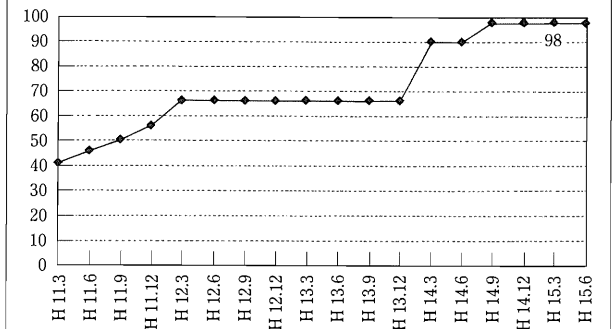


図-3 排出ガス対策型黒煙浄化装置指定型式数

●お 知 ら せ●

国 総 施 第 30 号
平成 15 年 7 月 18 日

社団法人日本建設機械化協会会長殿

国土交通省総合政策局
建設施工企画課長

低騒音型建設機械の指定について

これまで、建設工事に伴う騒音・振動を抑制し、生活環境の保全と建設工事の円滑な施工を確保するため、当省では「低騒音型・低振動

型建設機械指定要領」に基づき低騒音型・低振動型建設機械を指定するとともに、貴団体傘下会員に対する周知指導を依頼してきたところであります。

今回、平成 15 年 7 月 18 日付け国土交通省告示第 1050 号において、低騒音型・低振動型建設機械の指定に関する規程（平成九年建設省告示第千五百三十六号）第二条第 1 項の規定により、別表に掲げる建設機械を低騒音型建設機械に指定しました。

つきましては、住居が密集している地域、病院または学校の周辺等、住民の生活環境をより一層保全する必要があると認められる地域において建設工事を行う場合には、指定された建設機械を使用し、騒音・振動の対策に努めるよう特設のご配慮をお願いするとともに、貴会員に対するご指導方お願いいたします。

表一 低騒音型建設機械

指定番号	機 種	型 式	諸 元			申 請 社 名	備考	
2435	バックホウ	135 UJ-3	山積	0.45 m ³	平積	0.34 m ³	石川島建機(株)	低
2436	バックホウ	220 JLC-3	山積	1.1 m ³	平積	0.76 m ³	石川島建機(株)	低
2437	クローラクレーン	CCH 1200-5 B	吊上能力	120 t吊	×	5 m	石川島建機(株)	低
2438	バックホウ	HD 1023Ⅲ	山積	1 m ³	平積	0.75 m ³	(株)加藤製作所	低
2439	振動ローラ	KTSV 04	車両総質量	4 t			関東鉄工(株)	低
2440	振動ローラ	KTSV 05	車両総質量	2.5 t			関東鉄工(株)	低
2441	振動ローラ	KTBV 03	車両総質量	4 t			関東鉄工(株)	低
2442	振動ローラ	KTSV 02	車両総質量	4 t			関東鉄工(株)	低
2443	ロードローラ	KTKM 10	車両総質量	12 t			関東鉄工(株)	低
2444	タイヤローラ	KTKT 06	車両総質量	13 t			関東鉄工(株)	低
2445	油圧式杭圧入引抜機	SCU-100 M (油圧ユニット EU 300)	圧入力	800 kN	引抜力	900 kN	(株)技研製作所	超
2446	油圧式杭圧入引抜機	SCU-500 M (油圧ユニット EU 300)	圧入力	980 kN	引抜力	1,070 kN	(株)技研製作所	超
2447	油圧式杭圧入引抜機	SCU-600 M (油圧ユニット EU 300)	圧入力	800 kN	引抜力	1,070 kN	(株)技研製作所	超
2448	油圧式杭圧入引抜機	CL 70 (油圧ユニット EU 100)	圧入力	700 kN	引抜力	750 kN	(株)技研製作所	超
2449	バックホウ	KX 60-5 A	山積	0.28 m ³	平積	0.22 m ³	(株)クボタ	低
2450	バックホウ	SK 220-2 A	山積	1 m ³	平積	0.76 m ³	コベルコ建機(株)	低
2451	バックホウ	SK 220 LC-2 A	山積	1 m ³	平積	0.76 m ³	コベルコ建機(株)	低
2452	バックホウ	SK 310-2 A	山積	1.4 m ³	平積	1 m ³	コベルコ建機(株)	低
2453	バックホウ	SK 310 LC-2 A	山積	1.4 m ³	平積	1 m ³	コベルコ建機(株)	低
2454	バックホウ	SK 430-3	山積	1.8 m ³	平積	1.4 m ³	コベルコ建機(株)	低
2455	バックホウ	SK 430 LC-3	山積	1.8 m ³	平積	1.4 m ³	コベルコ建機(株)	低
2456	クローラクレーン	7055-3	吊上能力	55 t吊	×	3.7 m	コベルコ建機(株)	低
2457	ブルドーザ	D 21 P-8	運転整備質量	4 t			(株)小松製作所	低
2458	バックホウ	PC 30 MR-2	山積	0.09 m ³	平積	0.07 m ³	(株)小松製作所	超
2459	バックホウ	PC 35 MR-2	山積	0.11 m ³	平積	0.99 m ³	(株)小松製作所	超
2460	バックホウ	PC 400-7	山積	1.9 m ³	平積	1.4 m ³	(株)小松製作所	低
2461	バックホウ	PC 400 LC-7	山積	1.9 m ³	平積	1.4 m ³	(株)小松製作所	低
2462	バックホウ	PC 450-7	山積	1.9 m ³	平積	1.4 m ³	(株)小松製作所	低
2463	バックホウ	PC 450 LC-7	山積	1.9 m ³	平積	1.4 m ³	(株)小松製作所	低
2464	トラクタショベル	WA 100-3 ED	山積	1.3 m ³	平積	1.1 m ³	(株)小松製作所	低
2465	トラクタショベル	WA 320-5	山積	2.6 m ³	平積	3 m ³	(株)小松製作所	低
2466	発動発電機	KW 150 E	定格出力	2.5 kVA	溶接機出力	3.58 kW	(株)小松製作所	超
2467	振動ローラ	TW 450	車両総質量	3.53 t			酒井重工業(株)	低
2468	振動ローラ	TW 450 W	車両総質量	3.55 t			酒井重工業(株)	低
2469	振動ローラ	SG 500	車両総質量	4 t			酒井重工業(株)	低
2470	振動ローラ	TW 450-A	車両総質量	3.53 t			酒井重工業(株)	低
2471	振動ローラ	TW 450 W-A	車両総質量	3.55 t			酒井重工業(株)	低
2472	振動ローラ	SG 500-A	車両総質量	4 t			酒井重工業(株)	低
2473	オールケーシング掘削機	ART-300 TETH (油圧ユニット HU-KPTH-01)	最大掘削径	3,090 mm			三和機材(株)	超
2474	トラクタショベル	938 GⅡ	山積	2.5 m ³	平積	2.3 m ³	新キャタピラー三菱(株)	低
2475	トラクタショベル	950 GSS	山積	3.1 m ³	平積	2.7 m ³	新キャタピラー三菱(株)	低
2476	トラクタショベル	962 GSS	山積	3.5 m ³	平積	3 m ³	新キャタピラー三菱(株)	低
2477	バックホウ	321 B SR	山積	0.8 m ³	平積	0.6 m ³	新キャタピラー三菱(株)	低
2478	バックホウ	321 C LCR	山積	0.8 m ³	平積	0.58 m ³	新キャタピラー三菱(株)	低
2479	バックホウ	321 C CR	山積	0.8 m ³	平積	0.58 m ³	新キャタピラー三菱(株)	低
2480	発動発電機	EG 551	定格出力	0.55 kVA	平積	60 Hz	新ダイワ工業(株)	超
2481	バックホウ	SH 145 U-1 B	山積	0.45 m ³	平積	0.38 m ³	住友建機製造(株)	低
2482	バックホウ	SH 75-1 B	山積	0.28 m ³	平積	0.21 m ³	住友建機製造(株)	低
2483	バックホウ	SH 100-1 B	山積	0.45 m ³	平積	0.34 m ³	住友建機製造(株)	低
2484	バックホウ	SH 120-1 B	山積	0.5 m ³	平積	0.38 m ³	住友建機製造(株)	低

●お知らせ●

指定番号	機種	型式	諸元				申請社名	備考
2485	バックホウ	SH 30 JX	山積	0.08 m ³	平積	0.057 m ³	住友建機製造 (株)	超
2486	バックホウ	SH 55 UJ-2 B	山積	0.22 m ³	平積	0.17 m ³	住友建機製造 (株)	低
2487	バックホウ	SH 45 UJ-3	山積	0.14 m ³	平積	0.11 m ³	住友建機製造 (株)	低
2488	アスファルトフィニッシャ	HTP 60 W	舗装幅	6.25 m			住友建機製造 (株)	低
2489	振動ローラ	HW 30 VW	車両総質量	2.5 t			住友建機製造 (株)	低
2490	アースドリル	SD 510	最大掘削径	3,000 mm	最大掘削長	64.8 m	住友重機械建機クレーン (株)	低
2491	アースドリル	SD 507	最大掘削径	2,500 mm	最大掘削長	54.3 m	住友重機械建機クレーン (株)	低
2492	クローラクレーン	SD 510	吊上能力	50 t吊	×	3.7 m	住友重機械建機クレーン (株)	低
2493	クローラクレーン	SD 507	吊上能力	50 t吊	×	3.7 m	住友重機械建機クレーン (株)	低
2494	クローラクレーン	SC 550-2	吊上能力	55 t吊	×	3.7 m	住友重機械建機クレーン (株)	超
2495	クローラクレーン	LS-120 RH 5	吊上能力	60 t吊	×	4 m	住友重機械建機クレーン (株)	超
2496	クローラクレーン	SC 800 DD-2	吊上能力	80 t吊	×	4 m	住友重機械建機クレーン (株)	低
2497	コンクリートカッタ	BASSE-25 SV (F)	ブレード径	88 cm			ダイヤバース (株)	超
2498	コンクリートカッタ	BASSE-40 SV (F)	ブレード径	98 cm			ダイヤバース (株)	超
2499	コンクリートカッタ	BASSE-25 SMV (F)	ブレード径	98 cm			ダイヤバース (株)	超
2500	バイプロハンマ	HHV-07 S	起振力	84.3~159.8 kN	振動数	1,600~2,200 cpm	調和工業 (株)	超
2501	バイプロハンマ	HHV-09 S	起振力	159.8~197.1 kN	振動数	1,800~2,200 cpm	調和工業 (株)	超
2502	バイプロハンマ	CHV-200	起振力	166.8 kN	振動数	2,000 cpm	調和工業 (株)	超
2503	バイプロハンマ	THV-35	起振力	53.0~267.7 kN	振動数	800~1,800 cpm	調和工業 (株)	低
2504	バイプロハンマ	THV-45	起振力	168.7~318.7 kN	振動数	1,600~2,200 cpm	調和工業 (株)	低
2505	バイプロハンマ	SS-40 L	起振力	110.6~441.3 kN	振動数	1,200~3,600 cpm	調和工業 (株)	低
2506	発動発電機	GAW-180 ES	定格出力	3 kVA	溶接機出力	4.56 kW	デンヨー (株)	超
2507	発動発電機	DCA-150 ESM	定格出力	150 kVA	/	60 Hz	デンヨー (株)	超
2508	発動発電機	DCA-400 ESM	定格出力	400 kVA	/	60 Hz	デンヨー (株)	低
2509	発動発電機	GE-550 II	定格出力	0.55 kVA	/	60 Hz	デンヨー (株)	超
2510	発動発電機	GAT-150 RS	定格出力	2.5 kVA	溶接機出力	3.58 Hz	デンヨー (株)	超
2511	空気圧縮機	DIS-800 ESS	吐出容量	22.7 m ³ /min	吐出圧力	0.69 MPa	デンヨー (株)	超
2512	バイプロハンマ	CHV-200	起振力	166.7 kN	振動数	2,000 cpm	(株) トーメック	超
2513	バイプロハンマ	THV-35	起振力	53.0~267.7 kN	振動数	800~1,800 cpm	(株) トーメック	低
2514	バイプロハンマ	THV-45	起振力	168.7~318.7 kN	振動数	1,600~2,200 cpm	(株) トーメック	低
2515	バイプロハンマ	SS-40 L	起振力	110.6~441.3 kN	振動数	1,200~3,600 cpm	(株) トーメック	低
2516	油圧式杭圧入引抜機	PZ-120 (油圧ユニット TE 200)	圧入力	1,500 kN	引抜力	1,600 kN	土佐機械工業 (株)	超
2517	トラクタショベル	603	山積	0.14 m ³	平積	0.11 m ³	TCM (株)	低
2518	トラクタショベル	605	山積	0.22 m ³	平積	0.18 m ³	TCM (株)	低
2519	トラクタショベル	607	山積	0.31 m ³	平積	0.24 m ³	TCM (株)	低
2520	トラクタショベル	607 T	山積	0.31 m ³	平積	0.24 m ³	TCM (株)	低
2521	トラクタショベル	610	山積	0.4 m ³	平積	0.31 m ³	TCM (株)	低
2522	コンクリートカッタ	AZZ 30 V 2003 K	ブレード径	30.5~86.4 cm			仲山鉄工 (株)	超
2523	クローラクレーン	CX-26	吊上能力	2.6 t吊	×	1.2 m	長野工業 (株)	超
2524	クローラクレーン	CX-29	吊上能力	2.9 t吊	×	1.5 m	長野工業 (株)	低
2525	オールケーシング掘削機	RT-260 HS (油圧ユニット RTP-480 HS)	最大掘削径	2,600 mm			日本車輛製造 (株)	超
2526	オールケーシング掘削機	RT-150 L (油圧ユニット RTP-180 L)	最大掘削径	1,500 mm			日本車輛製造 (株)	低
2527	オールケーシング掘削機	RT-200 (油圧ユニット RTP-320)	最大掘削径	2,000 mm			日本車輛製造 (株)	超
2528	アースオーガ	DHB-25 RA	オーガ出力	39.5 kW	掘削径	600 mm	日本車輛製造 (株)	低
2529	アースオーガ	DH 408-95 M	全装備重量	95 t			日本車輛製造 (株)	低
2530	発動発電機	NES 400 EM	定格出力	400 kVA	/	60 Hz	日本車輛製造 (株)	低
2531	発動発電機	NES 800 SM	定格出力	800 kVA	/	60 Hz	日本車輛製造 (株)	低
2532	バックホウ	EX 12-2	山積	0.04 m ³	平積	0.031 m ³	日立建機 (株)	超
2533	バックホウ	EX 15-2	山積	0.044 m ³	平積	0.033 m ³	日立建機 (株)	超
2534	バックホウ	EX 20 UR-2 C	山積	0.055 m ³	平積	0.045 m ³	日立建機 (株)	超
2535	バックホウ	EX 22-2	山積	0.066 m ³	平積	0.052 m ³	日立建機 (株)	超
2536	バックホウ	EX 25-2	山積	0.08 m ³	平積	0.06 m ³	日立建機 (株)	低
2537	バックホウ	EX 30-2	山積	0.09 m ³	平積	0.068 m ³	日立建機 (株)	低
2538	バックホウ	EX 30 UR-2 C	山積	0.08 m ³	平積	0.06 m ³	日立建機 (株)	低
2539	バックホウ	EX 33 u	山積	0.09 m ³	平積	0.068 m ³	日立建機 (株)	低
2540	バックホウ	EX 40-2	山積	0.14 m ³	平積	0.099 m ³	日立建機 (株)	低
2541	バックホウ	EX 40 UR-2 C	山積	0.11 m ³	平積	0.085 m ³	日立建機 (株)	超
2542	バックホウ	EX 45-2	山積	0.16 m ³	平積	0.108 m ³	日立建機 (株)	低
2543	バックホウ	EX 55 UR	山積	0.22 m ³	平積	0.16 m ³	日立建機 (株)	低
2544	トラクタショベル	SX 603	山積	0.14 m ³	平積	0.11 m ³	日立建機 (株)	低
2545	トラクタショベル	SX 605	山積	0.22 m ³	平積	0.18 m ³	日立建機 (株)	低
2546	トラクタショベル	SX 607	山積	0.31 m ³	平積	0.24 m ³	日立建機 (株)	低
2547	トラクタショベル	SX 607 T	山積	0.31 m ³	平積	0.24 m ³	日立建機 (株)	低
2548	トラクタショベル	SX 610	山積	0.4 m ³	×	0.31 m ³	日立建機 (株)	低
2549	クローラクレーン	CX 700 HD	吊上能力	70 t吊	×	4.2 m	日立建機 (株)	低
2550	クローラクレーン	KH 180-3	吊上能力	50 t吊	×	3.7 m	日立建機 (株)	超
2551	クローラクレーン	KH 230-3	吊上能力	60 t吊	×	3.7 m	日立建機 (株)	低
2552	クローラクレーン	KH 250 HD	吊上能力	65 t吊	×	4 m	日立建機 (株)	低
2553	クローラクレーン	KH 300-3	吊上能力	80 t吊	×	4 m	日立建機 (株)	低

●お知らせ●

指定 番号	機 種	型 式	諸 元				申 請 社 名	備考
2554	クローラクレーン	KH 500-3	吊上能力	100 t吊	×	5 m	日立建機(株)	低
2555	アースオーガ	PD 100	走行可能全装備重量	100 t			日立建機(株)	低
2556	クローラクレーン	ZX 160 LCT	吊上能力	8 t吊	×	2.5 m	日立建機(株)	低
2557	バックホウ	ZX 195 D	山積	0.7 m ³	平積	0.52 m ³	日立建機(株)	低
2558	クローラクレーン	SCX 1200	吊上能力	120 t吊	×	4.5 m	日立住友重機械建機クレーン(株)	低
2559	クローラクレーン	SCX 800 HD	吊上能力	80 t吊	×	3.8 m	日立住友重機械建機クレーン(株)	低
2560	バックホウ	AX 12-2	山積	0.04 m ³	平積	0.031 m ³	北越工業(株)	超
2561	バックホウ	AX 15-2	山積	0.044 m ³	平積	0.033 m ³	北越工業(株)	超
2562	バックホウ	AX 20 u	山積	0.055 m ³	平積	0.04 m ³	北越工業(株)	超
2563	バックホウ	AX 20 UR-2 N	山積	0.055 m ³	平積	0.045 m ³	北越工業(株)	超
2564	バックホウ	AX 22-2	山積	0.066 m ³	平積	0.052 m ³	北越工業(株)	超
2565	バックホウ	AX 25-2	山積	0.08 m ³	平積	0.06 m ³	北越工業(株)	低
2566	バックホウ	AX 30-2	山積	0.09 m ³	平積	0.068 m ³	北越工業(株)	低
2567	バックホウ	AX 30 UR-2 N	山積	0.08 m ³	平積	0.06 m ³	北越工業(株)	低
2568	バックホウ	AX 33 u	山積	0.09 m ³	平積	0.068 m ³	北越工業(株)	低
2569	バックホウ	AX 40-2	山積	0.14 m ³	平積	0.099 m ³	北越工業(株)	低
2570	バックホウ	AX 40 UR-2 N	山積	0.11 m ³	平積	0.085 m ³	北越工業(株)	超
2571	バックホウ	AX 45-2	山積	0.16 m ³	平積	0.108 m ³	北越工業(株)	低
2572	発動発電機	SDG 400 S-3 A 1	定格出力	400 kVA	/	60 Hz	北越工業(株)	低
2573	発動発電機	SDG 800 S-3 A 1	定格出力	800 kVA	/	60 Hz	北越工業(株)	低
2574	空気圧縮機	PDSF 750 S-401 T	吐出容量	21.2 m ³ /min	吐出圧力	1.03 MPa	北越工業(株)	低
2575	空気圧縮機	PDS 390 S-4 B 1	吐出容量	11 m ³ /min	吐出圧力	0.7 MPa	北越工業(株)	超
2576	空気圧縮機	PDS 390 S-5 B 1	吐出容量	11 m ³ /min	吐出圧力	0.7 MPa	北越工業(株)	超
2577	空気圧縮機	PDS 175 S-505	吐出容量	5 m ³ /min	吐出圧力	0.69 MPa	北越工業(株)	超
2578	発動電動機	SDG 13 S-3 A 5	定格出力	13 kVA	/	60 Hz	北越工業(株)	超
2579	発動電動機	SDG 25 S-3 A 5	定格出力	25 kVA	/	60 Hz	北越工業(株)	超
2580	発動電動機	SDG 100 AS-3 A 6	定格出力	100 kVA	/	60 Hz	北越工業(株)	超
2581	発動電動機	PDW 380 SLE	定格出力	15 kVA	溶接機出力	11.9 kW	北越工業(株)	低
2582	発動電動機	PDW 380 SLE 2	定格出力	15 kVA	溶接機出力	11.9 kW	北越工業(株)	低
2583	ロードローラ	FR 12-1	車両総質量	10.5 t			古河機械金属(株)	低
2584	タイヤローラ	FT 20 W	車両総質量	13 t			古河機械金属(株)	低
2585	クローラクレーン	URA 375 C	吊上能力	2.93 t吊	×	2.4 m	古河機械金属(株)	低
2586	クローラクレーン	URA 376 C	吊上能力	2.93 t吊	×	2.4 m	古河機械金属(株)	低
2587	クローラクレーン	URA 375 CA	吊上能力	2.93 t吊	×	2.4 m	古河機械金属(株)	超
2588	クローラクレーン	URA 376 CA	吊上能力	2.93 t吊	×	2.4 m	古河機械金属(株)	超
2589	発動発電機	YAG 80 S-2	定格出力	80 kVA	/	60 Hz	ヤンマー(株)	超
2590	発動発電機	YSG 1500 SS-5	定格出力	1.2 kVA	/	50 Hz	ヤンマー(株)	超
2591	発動発電機	YSG 1500 SS-6	定格出力	1.5 kVA	/	60 Hz	ヤンマー(株)	超
2592	発動発電機	YSG 2000 SS-51	定格出力	1.7 kVA	/	50 Hz	ヤンマー(株)	超
2593	発動発電機	YSG 2000 SS-61	定格出力	2 kVA	/	60 Hz	ヤンマー(株)	超
2594	発動発電機	YSG 2500 SS-51	定格出力	2 kVA	/	50 Hz	ヤンマー(株)	超
2595	発動発電機	YSG 2500 SS-61	定格出力	2.5 kVA	/	60 Hz	ヤンマー(株)	超
2596	発動発電機	YSG 3000 SS-51	定格出力	2.5 kVA	/	50 Hz	ヤンマー(株)	超
2597	発動発電機	YSG 3000 SS-61	定格出力	3 kVA	/	60 Hz	ヤンマー(株)	超
2598	発動発電機	YSG 3500 SS-51	定格出力	3 kVA	/	50 Hz	ヤンマー(株)	超
2599	発動発電機	YSG 3500 SS-61	定格出力	3.5 kVA	/	60 Hz	ヤンマー(株)	超
2600	発動発電機	YSG 5000 SS-5	定格出力	4.2 kVA	/	50 Hz	ヤンマー(株)	超
2601	発動発電機	YSG 5000 SS-6	定格出力	5 kVA	/	60 Hz	ヤンマー(株)	超
2602	発動発電機	YSG 6000 TSS-5	定格出力	5 kVA	/	50 Hz	ヤンマー(株)	超
2603	発動発電機	YSG 6000 TSS-6	定格出力	6 kVA	/	60 Hz	ヤンマー(株)	超
2604	発動発電機	YDG 500 S-5	定格出力	4.2 kVA	/	50 Hz	ヤンマー(株)	低
2605	発動発電機	YDG 500 S-6	定格出力	5 kVA	/	60 Hz	ヤンマー(株)	低
2606	発動発電機	YDG 600 TS-5	定格出力	5 kVA	/	50 Hz	ヤンマー(株)	低
2607	発動発電機	YDG 600 TS-6	定格出力	6 kVA	/	60 Hz	ヤンマー(株)	低
2608	発動発電機	YDG 15 HSS	定格出力	0.85 kVA	/	540 Hz	ヤンマー(株)	超
2609	発動発電機	YDG 25 HSS	定格出力	1.7 kVA	/	540 Hz	ヤンマー(株)	超
2610	トラッククレーン	LTM 1120 N-5	吊上能力	120 t吊	×	2.5 m	リープヘル・ジャパン(株)	超
2611	トラッククレーン	LTM 1200 N-1	吊上能力	200 t吊	×	3 m	リープヘル・ジャパン(株)	低
2612	トラッククレーン	LTM 1360 N	吊上能力	360 t吊	×	3 m	リープヘル・ジャパン(株)	超
2549	クローラクレーン	SCX 700 HD	吊上能力	70 t吊	×	4.2 m	日立住友重機械建機クレーン(株)	低

●お 知 ら せ●

表一 低騒音型建設機械指定状況（参考）

平成 15 年 7 月現在

機 種 名	既指定分			今回申請分			指定後の合計		
	低	超	計	低	超	計	低	超	計
	型式数	型式数	型式数	型式数	型式数	型式数	型式数	型式数	型式数
ブルドーザ	20		20	1		1	21		21
バックホウ	665	271	936	37	14	51	702	285	987
ドラグライン									
クラムシェル	10	1	11				10	1	11
トラクタショベル	123	56	179	15		15	138	56	194
クローラクレーン	108	42	150	16	6	22	124	48	172
トラッククレーン	21	5	26	1	2	3	22	7	29
ホイールクレーン	58	2	60				58	2	60
バイプロハンマ	3	13	16	6	4	10	9	17	26
油圧式杭抜機									
油圧式翔管圧入・引抜機	1		1				1		1
油圧式杭圧入引抜機		55	55		5	5		60	60
アースオーガ	15	14	29	3		3	18	14	32
オールケーシング掘削機	21	33	54	1	3	4	22	36	58

機 種 名	既指定分			今回申請分			指定後の合計		
	低	超	計	低	超	計	低	超	計
	型式数	型式数	型式数	型式数	型式数	型式数	型式数	型式数	型式数
アースドリル	10	11	21	2		2	12	11	23
さく岩機 (コンクリートブレーカ)									
ロードローラ	22	5	27	2		2	24	5	29
タイヤローラ	80	6	86	2		2	82	6	88
振動ローラ	129	46	175	11		11	140	46	186
コンクリートポンプ車									
コンクリート圧砕機	1		1					1	1
アスファルトフィニッシュカッタ	120	1	121	1		1	121	1	122
コンクリートカッタ	10	12	22		4	4	10	16	26
空気圧縮機	63	47	110	1	4	5	64	51	115
発動発電機	49	285	334	11	26	37	60	311	371
合 計	1,529	905	2,434	110	68	178	1,639	973	2,612

平成 15・07・16 製局第 1 号
平成 15 年 7 月 18 日

社団法人日本建設機械化協会会長殿

経済産業省製造産業局長

夏季の省エネルギー対策について

上記の件については、平成 15 年 6 月 27 日の省エネルギー・省資源

対策推進会議省庁連絡会議において、「夏季の省エネルギー対策について」が別添のとおり決定され、政府として、政府関係機関、関係団体、関係業界及び地方公共団体等においても、組織内ははじめ関係者に対し省エネルギーの呼び掛けを強力に行うとともに、その普及広報について御協力いただくよう要請することといたしました。

省エネルギーの推進につきましては、かねてより積極的に御協力をいただいているところですが、貴法人におかれましても、以上の趣旨を踏まえ、今回の協力要請事項の周知徹底方よろしくお願いいたします。

夏季の省エネルギー対策について

平成 15 年 6 月 27 日 省エネルギー・省資源対策推進会議省庁連絡会議決定

- (1) 省エネルギー対策については、温室効果ガスの削減をはじめとする地球温暖化問題への対応に加え、民生・運輸部門を中心に増加傾向が顕著となってきている近年のエネルギー需要動向からも、今後、省エネルギーを一層強化することが必要とされている。
- (2) 更に、本年 3 月の米国等によるイラクに対する武力行使においては、短期間での事態の収拾、産油国の増産、石油備蓄の存在、省エネルギー対策の徹底実施等により、我が国の石油需給には特段の支障がなかったものの、エネルギー供給構造の脆弱な我が国にとって、改めて省エネルギーへの不断の取組みが重要であることを認識する機会となった。
- (3) 政府は、地球温暖化問題の対応として、平成 14 年 3 月に地球温暖化対策推進本部において新たな地球温暖化対策推進大綱を策定するとともに、同年 6 月には京都議定書の批准のための国会承認を得て正式に締結し、かつこの実施を担保するための改正地球温暖化対策推進法を本年 4 月 1 日に施行したところ

- ある。
- (4) また、地球温暖化対策に加え、近年のエネルギー需要動向を踏まえ、今後、エネルギー需要の増大が見込まれる大規模オフィスビル等について、大規模工場に準じたエネルギー管理の強化を図ることを主な内容とする、エネルギーの使用の合理化に関する法律の一部を改正する法律（以下「省エネ法」という。）を、本年 4 月 1 日に施行し対策の強化に務めているところである。
- (5) 政府としては、こうした法律をはじめとした制度整備とともに、今般、エネルギー消費が増大する夏季に向けて、冷房中の室温 28℃ の徹底をはじめとする「夏季の省エネルギー対策について」を決定することにより、その各項目に従った省エネルギーの実践、省エネルギー普及広報の実施等を通じて、国、地方公共団体、事業者及び国民が一体となった省エネルギーに関する取組みの推進を図ることとする。