

# 分級による浚渫土砂の画期的な有効活用

— 関門航路浚渫における土砂の分級 —



分級施設全景



分級施設(分級専用揚土船)



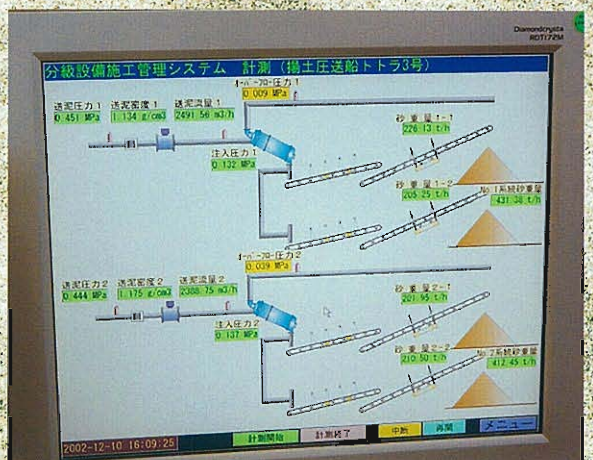
分級状況(脱水コンベアによる脱水)



分級過程(脱水→計量)



分級状況(砂分)



分級設備施工管理システムフロー

港 湾 小 特 集

# 既設構造物直下への静的圧入締固め工法の適用



⇩ 施工状況全景 ⇩



⇩ 施工機械 削孔機械(ボーリングマシン)



⇩ 施工機械 車載型特殊プラント+ゼネレーター



⇩ 削孔状況



⇩ 注入状況