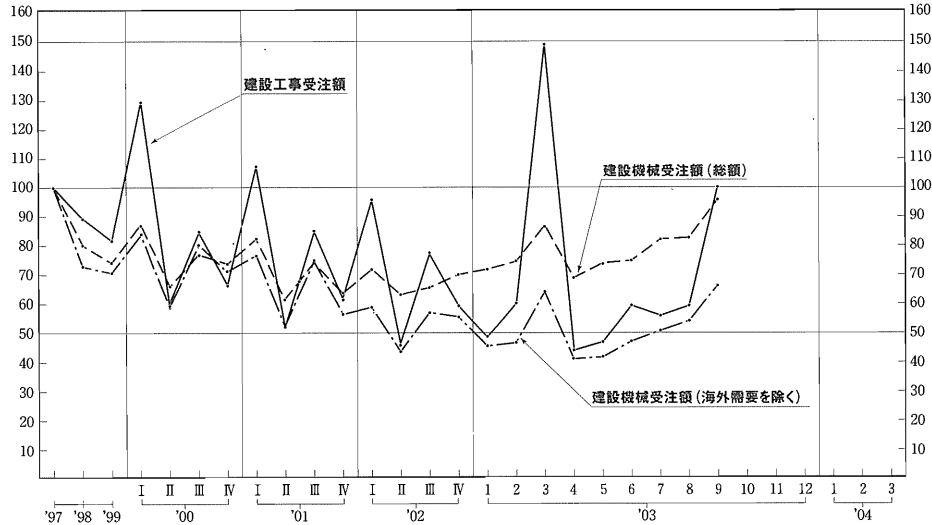


# 統計 広報部会

## 建設工事受注額・建設機械受注額の推移

建設工事受注額：建設工事受注動態統計調査（大手50社）（指数基準 1997年平均=100）  
 建設機械受注額：機械受注統計調査（建設機械企業数26前後）（指数基準 1997年平均=100）



建設工事受注動態統計調査（大手50社）

（単位：億円）

年 月	総 計	受 注 者 別						工 事 種 類 別		未 消 化 工 事 高	施 工 高
		民 間			官 公 庁	そ の 他	海 外	建 築	土 木		
		計	製 造 業	非 製 造 業							
1997年	188,683	116,190	21,956	94,234	55,485	5,175	11,833	122,737	65,946	204,028	201,180
1998年	167,747	103,361	16,700	86,662	51,132	4,719	8,535	106,206	61,541	193,823	183,759
1999年	155,242	96,192	12,637	83,555	50,169	4,631	4,250	97,073	58,169	186,191	164,564
2000年	159,439	101,397	17,588	83,808	45,494	6,188	6,360	104,913	54,526	180,331	160,536
2001年	143,383	90,656	15,363	75,293	39,133	6,441	7,153	93,605	49,778	162,832	160,904
2002年	129,862	80,979	11,010	69,970	36,773	5,468	6,641	86,797	43,064	146,863	145,881
2002年9月	16,369	10,898	1,656	9,242	4,139	459	872	11,404	4,964	154,141	15,013
10月	8,928	5,458	767	4,691	4,610	350	509	5,920	3,007	152,516	10,264
11月	8,759	5,544	825	4,719	2,460	415	339	6,066	2,693	149,752	11,470
12月	9,960	6,067	864	5,203	3,244	468	181	6,796	3,164	146,863	12,586
2003年1月	7,602	4,941	917	4,024	2,019	339	303	5,249	2,353	143,731	9,895
2月	9,385	6,033	946	5,087	2,661	449	241	6,208	3,177	141,894	11,428
3月	23,200	14,789	1,957	12,831	6,624	658	1,128	15,130	8,070	141,426	19,139
4月	6,720	4,604	730	3,874	1,206	382	527	4,405	2,315	140,202	8,583
5月	7,330	5,352	1,144	4,209	1,212	377	389	5,138	2,192	138,597	8,973
6月	9,250	6,208	655	5,553	2,251	422	369	6,387	2,863	139,002	9,071
7月	9,039	6,001	882	5,119	2,178	379	481	6,209	2,830	137,348	10,548
8月	9,127	5,913	730	5,183	2,495	385	334	6,556	2,571	136,652	9,883
9月	15,655	11,002	1,574	9,428	3,491	510	652	11,400	4,255	—	—

## 建設機械受注実績

（単位：億円）

年 月	'97年	'98年	'99年	'00年	'01年	'02年	'02年 9月	10月	11月	12月	'03年 1月	2月	3月	4月	5月	6月	7月	8月	9月
総 額	12,862	10,327	9,471	9,748	8,983	8,667	820	696	741	770	765	789	922	729	780	797	865	880	1,030
海外需要	3,931	4,171	3,486	3,586	3,574	4,301	346	327	381	443	453	466	475	448	495	472	513	509	563
海外需要を除く	8,406	6,156	5,985	6,162	5,409	4,365	474	369	360	327	312	323	447	281	285	325	352	371	467

（注） 1997年～1999年は年平均で、2000年～2002年は四半期ごとの平均値で図示した。

出典：国土交通省建設工事受注動態統計調査  
 内閣府経済社会総合研究所機械受注統計調査