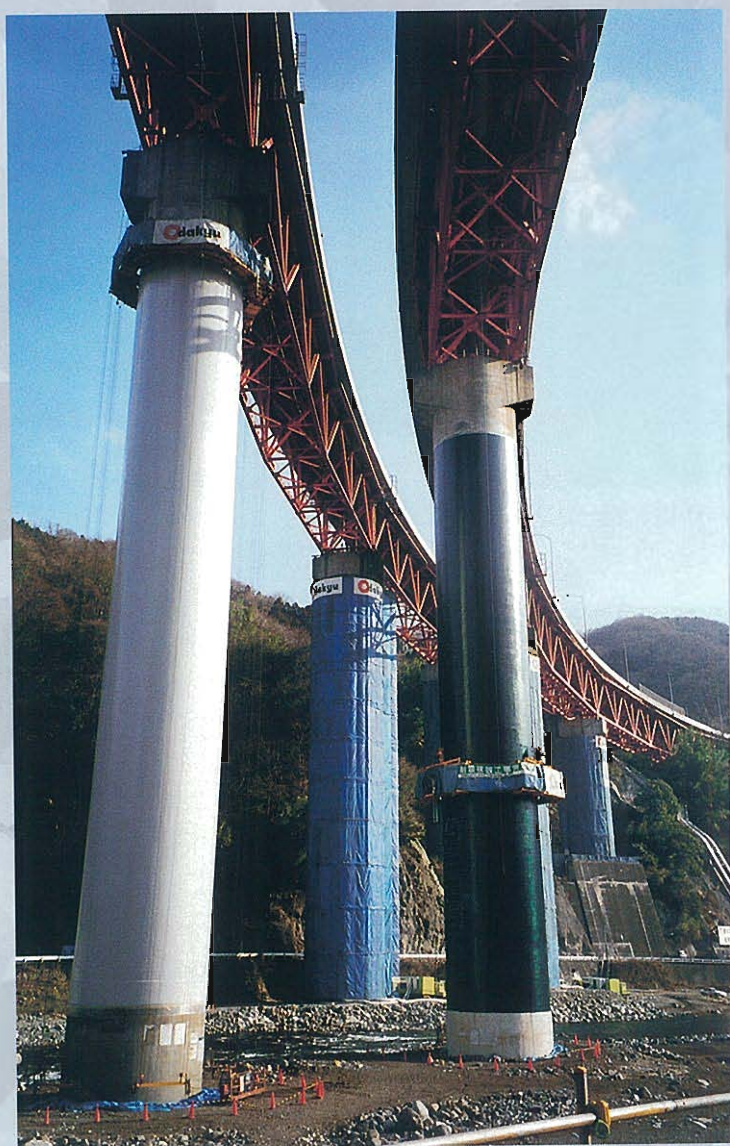


# 新材料を用いた 道路構造物の耐震補強



⇩円形大型ゴンドラを用いた炭素繊維シート貼付け状況



⇩一般ビル用ゴンドラを用いた  
炭素繊維シート貼付け状況

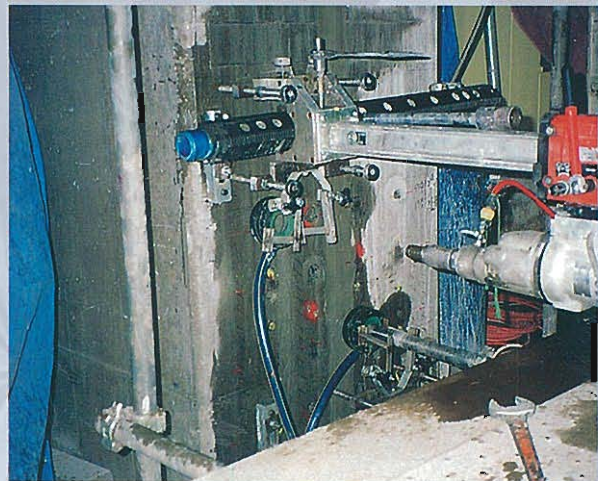


⇩炭素繊維シート巻立て工法による  
耐震補強工事完成状況

# 厳しい施工条件下における 鉄道高架橋の耐震補強



⇧補強鉄筋組み立て状況



⇧コアボーリングマシンによる削孔



⇧補強鋼板取付け状況



⇧一面補強



⇧RB工法