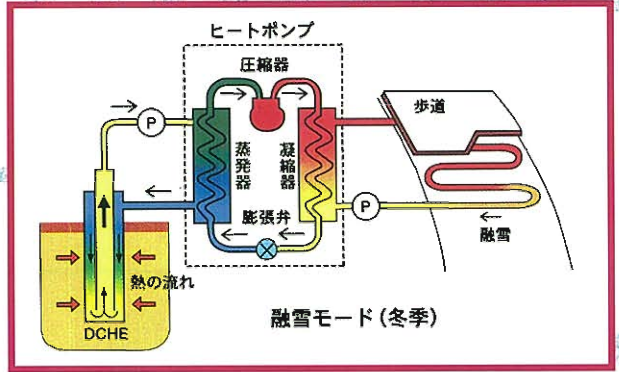
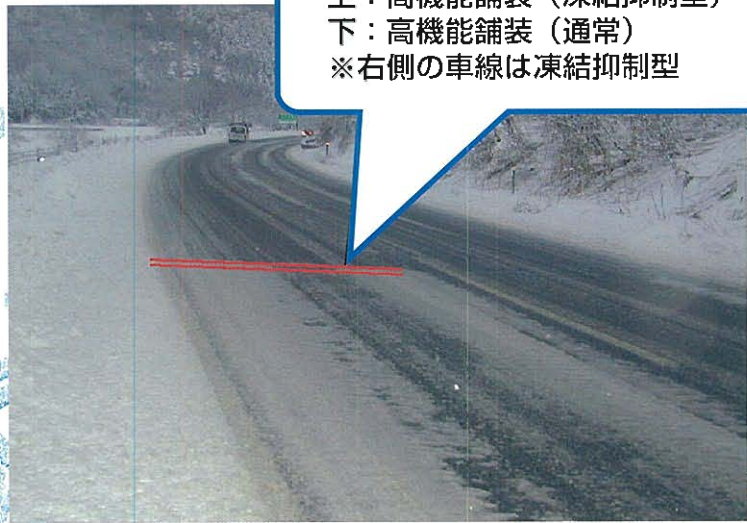


# 除雪技術特集

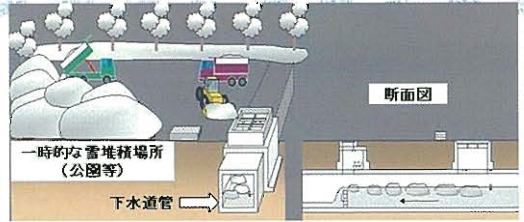
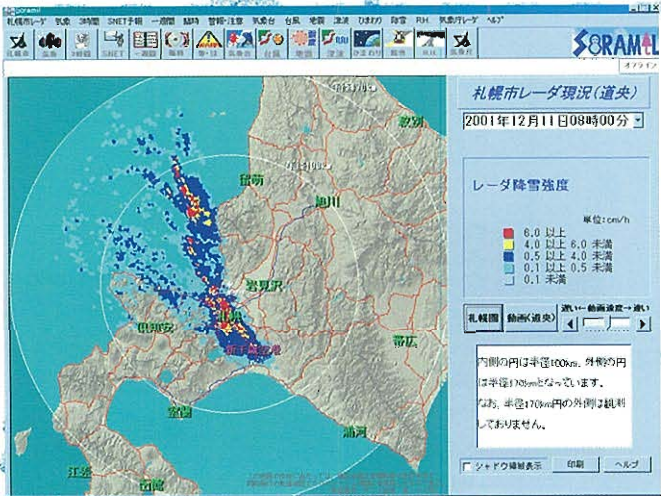


⇨青森市中央地区の融雪状況と  
ヒートポンプユニット・システム概要図

高機能舗装の効果⇨



上：高機能舗装（凍結抑制型）  
下：高機能舗装（通常）  
※右側の車線は凍結抑制型



⇨地域の雪は地域で処理する仕組み  
（地域密着型融雪槽イメージ）

⇨降雪強度の現況と予測による除排雪作業の効率化



⇩横断歩道部の開口処理除雪機



⇩防雪柵柵下除雪状況



ロータリー除雪車による  
貯雪庫への雪の投入

### ●●●●● 利雪における雪の作業



ロータリー除雪車による雪コンテナへの雪の投入



バックホウによる雪山の成型



⇩排水ポンプ装置の性能確認試験



⇩一車線積込型ロータリー除雪車による排雪作業