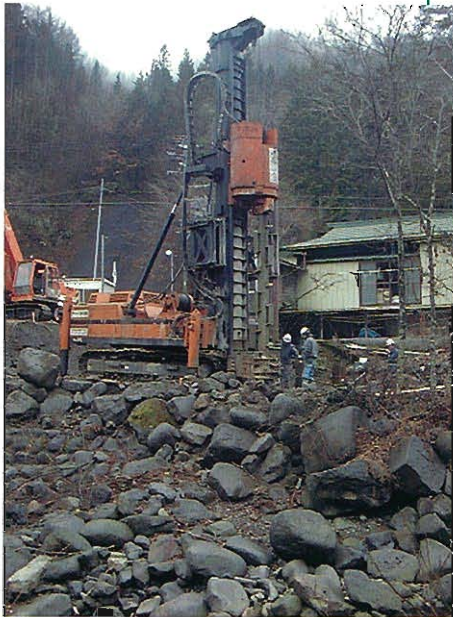


新技術 ● 新工法特集

RPB工法



⇩ 河岸の玉石・転石層での土留め親杭建込工事

インテリジェント誘導式水平ドリル工法



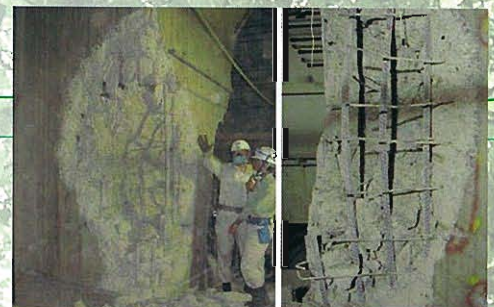
⇩ HDD (誘導式) 水平ドリル、ロケーター位置計測

乾式ワイヤーソーイング工法



⇩ 国道の中央分離帯内工事

放電衝撃力破碎技術



⇩ 基礎柱の破碎状況

3H工法



⇨ スパイラルカラムの設置状況1: クレーンで吊上げたスパイラルカラムを作業員が所定の位置に設置します。



⇨ 3Hパネルの設置状況: 工場製作した3Hパネルをクレーンにより所定の位置まで吊上げ、設置します。



⇨ スパイラルカラム第1ロット: 第1ロットのスパイラルカラムの建込み精度は、その後の施工精度に大きく影響するため、各スパイラルカラムの頭部を連結し、フーチングコンクリートを打設します。



⇨ スパイラルカラムの設置状況2: 所定の位置に設置されたスパイラルカラムは高力ボルト、ねじ式継手により連結されます。



⇨ 昇降式移動型枠を用いた3H工法の施工 (洞泉橋)