

新潟県中越地震に関する現地調査



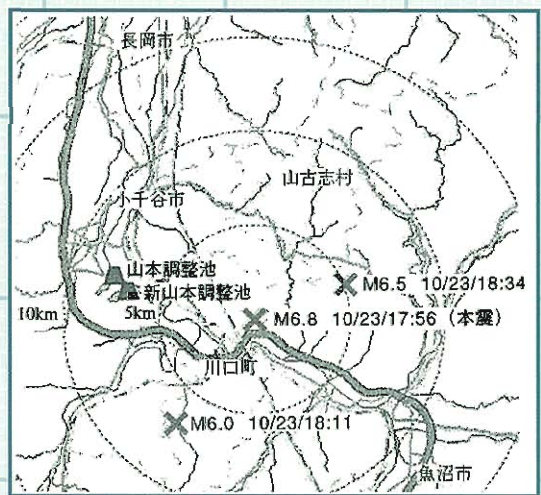
被災状況
↑写真-1 / 三俣町の堤防被害



復旧状況
↑写真-2 / 応急復旧工事
(3点とも本文の参考文献1)より



復旧完了
↑写真-3 / 応急復旧後の状況



↑写真-4 / 震源からの距離 (本文の参考文献2)より



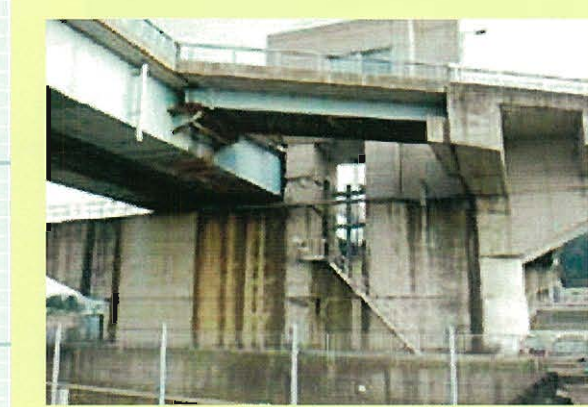
↑写真-5 / 第2調整池の法面のすべり (本文の参考文献3)より



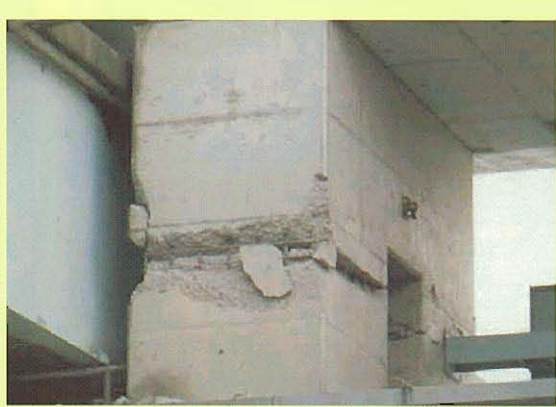
↑写真-6 / 新山本調整池天端覆土



↑写真-7 / 小千谷発電所導水管からの漏水 (本文の参考文献3)より



↑写真-8 / No.8堰柱の損傷 (本文の参考文献4)より



↑写真-9 / 同拡大写真 (本文の参考文献4)より

注) このグラフィックは現地調査団撮影写真と既発表の引用・提供写真からなっています。

新潟県中越地震に関する現地調査



写真-10 / 被災直後の状況 (写真提供: 日本道路公団)



写真-11 / 長岡市付近の関越道上り線



写真-12 / 山辺橋の被災状況 (右が新橋)



写真-13 / 橋軸直角方向の面 (写真提供: 国交省)



写真-15 / 断面修復状況 (写真提供: 国交省)



写真-14 / 橋脚の補修後の状況 (写真提供: 国交省)

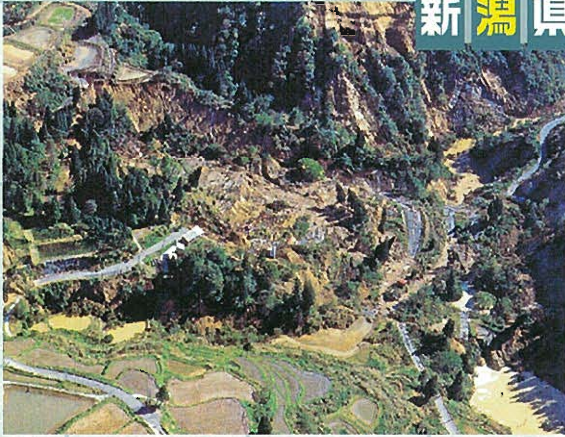


写真-16 / エアーマット養生 (凍害防止) (写真提供: 国交省)



写真-17 / 二次覆工コンクリート (写真提供: 国交省)

新潟県中越地震に関する現地調査



⇩写真-18 / 寺野地区の河道閉塞



⇩写真-19 / 完成した排水施設



⇩写真-20 / 国道17号線側の法面崩壊状況
(写真提供:国交省)



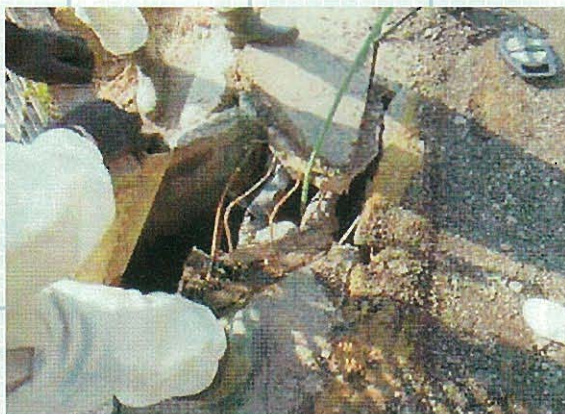
⇩写真-21 / 国道17号線側の法面復旧施工状況
(写真提供:国交省)



⇩写真-22 / 消雪パイプの被害



⇩写真-23 / 消雪パイプの亀裂



⇩写真-24 / 消雪パイプジョイント部の損壊



⇩写真-25 / フレキシブル管の挿入状況

新潟県中越地震に関する現地調査



写真-26 / 仮設ホースでの散水実験



写真-27 / 妙見町斜面崩落現場



写真-28 / BH搭載カメラ映像



写真-29 / 遠隔操作室内



写真-30 / 転石等破碎開始



写真-31 / 無人化施工用油圧ショベル



写真-32 / 寺野地区の不整地運搬車



写真-33 / 寺野地区のニブラ付きトラック