

建設機械施工 の安全対策

○ 深度50m級のニューマチックケーソン施工における安全対策



↑全景

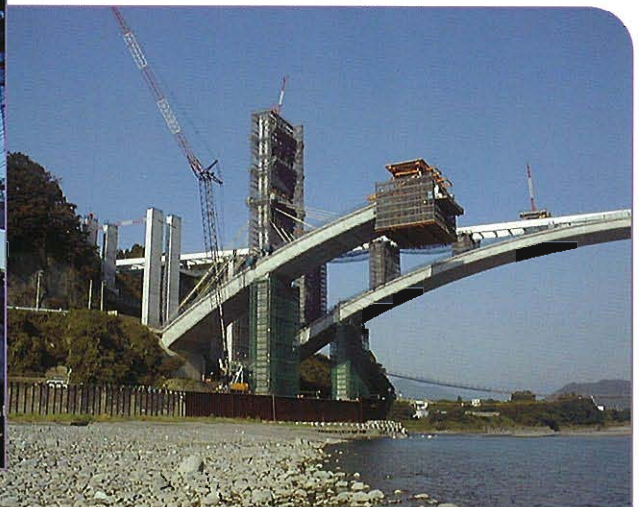


↑函内状況 遠隔操作掘削(天井走行式掘削機3機)

○ 鋼・コンクリート複合アーチ橋工事における安全



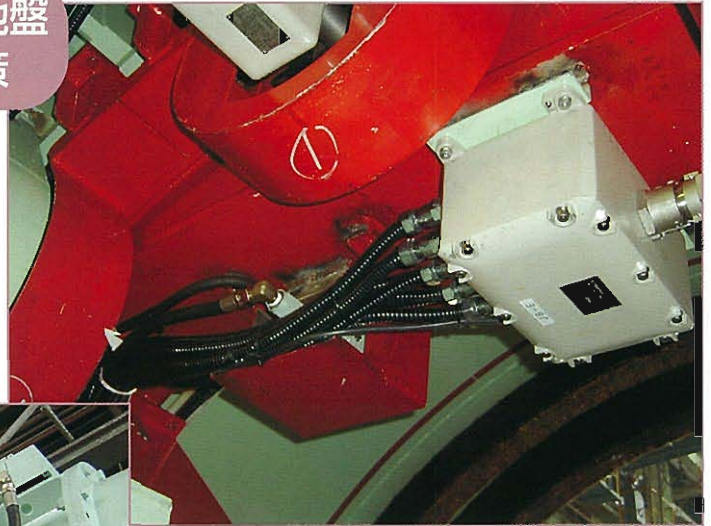
↑PC床版架設足場



↑PC床版架設足場

○可燃性ガス噴出の可能性のある地盤
でのシールドトンネルの安全対策

↓防爆スクリュ踊場上シールド操作部



⇨防爆箱エレクタ把持部



⇨坑内のガス検知警報装置



⇨強制排気プロア