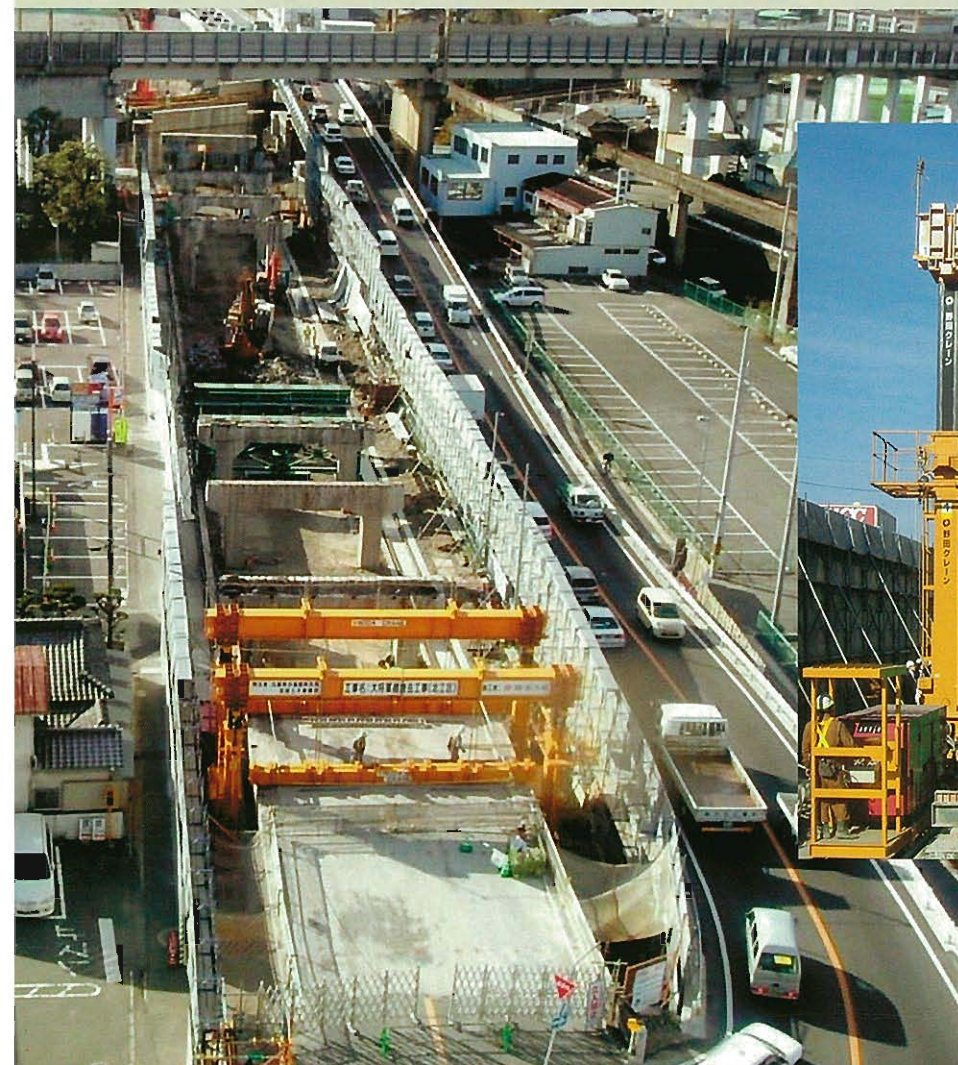


建設の施工企画 8

2005 AUGUST No.666 JCMMA



橋梁上部工一括撤去工法

解体・再生工法特集

- 再生骨材・再生骨材コンクリートのJIS化
- 自走式門型昇降装置(リフター機)を用いて橋梁1スパンを1日で解体
- 焼却施設解体時のダイオキシン除去システム
- わが国最古の重力式コンクリートダム再生
- 鋼斜張橋(かもめ大橋)における地盤沈下および車両大型化に対する再生工事
- PC斜張橋「集鹿大橋」の斜ケーブル再生工事
- 使用済み発泡スチロール(EPS)再生骨材の利用技術
- 現場発生木・伐採木の有効的利活用システム