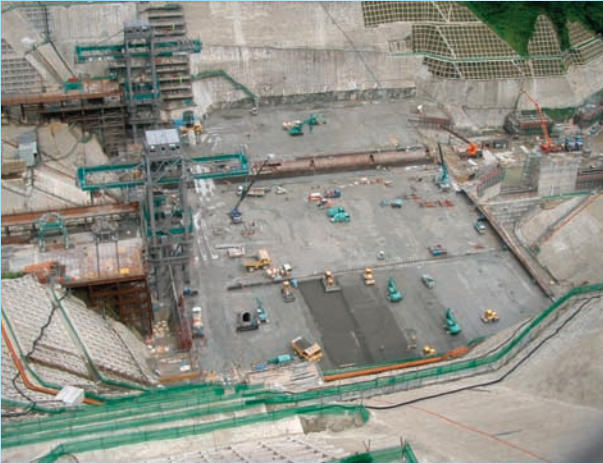


長井ダム堤体打設状況

重力式コンクリートダム, 堤高 125.5 m, 堤頂長 381 m, 堤体積 1,200,000 m³



⇩ 低標高部のRCD工法施工状況(全平面を3~4分割, 打込厚 1.0 m)



⇩ 中標高部のRCD工法施工状況(全平面を3分割, 打込厚 1.0 m)



⇩ 打設完了間近の堤頂部施工状況



⇩ 全面連続打設のRCD工法施工状況(全平面を分割なし, 打込厚 0.4 m)



⇩ 堤体と上流の施工機械設備状況

徳山ダム堤体盛立状況

中央遮水壁型ロックフィルダム，堤高 161 m，堤頂長 427.1 m，堤体積約 13,700,000 m³



⇩ 低標高部の盛立施工状況



⇩ コア材の転圧施工状況



⇩ 中標高部の盛立施工状況



⇩ コア盛立面の散水状況 (CAT773 改造車)



⇩ 堤頂部の盛立施工状況



⇩ コア盛立面 RI 計測状況