

CONEXPO-CON/AGG 2008展示会

USAラスベガス 2008.3.11~15



⇩会場風景



⇩クレーン群



⇩KOBELCO 超大型クレーン



⇩古河ユニック



⇩酒井重工業



⇩中国製ブルドーザ



⇧前田製作所



⇧クボタ農業機械



⇧NPK



⇧JOHN DEERE 日立



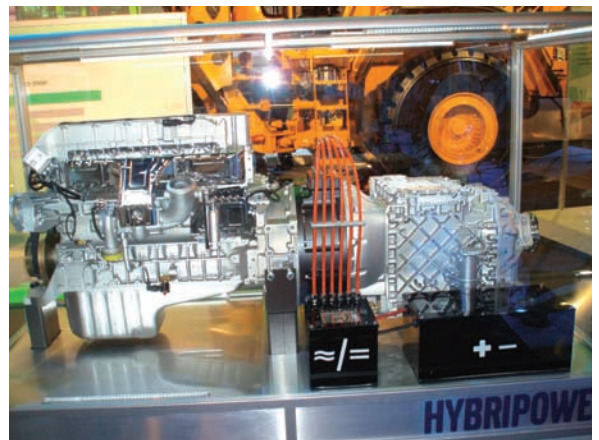
⇧JOHN DEERE



⇧JOHN DEERE 高速ブルドーザ



⇧VOLVO ハイブリッドショベル



⇧VOLVO ハイブリッドパワーライン



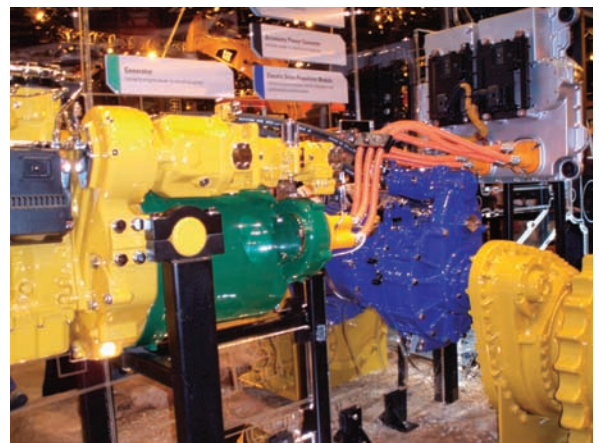
⇧ 筑水キャニコム



⇧ CATERPILLAR



⇧ CAT D7E 電気駆動ブルドーザ



⇧ CAT D7E 電気駆動パワーライン



⇧ コマツ



⇧ コマツ



⇧ TOPCON



⇧ オカダアイヨン



⇩竹内製作所



⇩鶴見ポンプ



⇩アイチコーポレーション



⇩ブリヂストン



⇩NSK



⇩椿本チェーン



⇩韓国パビリオン



⇩JCMS

SAMOTER2008

イタリア ベローナ 2008.3.5~9

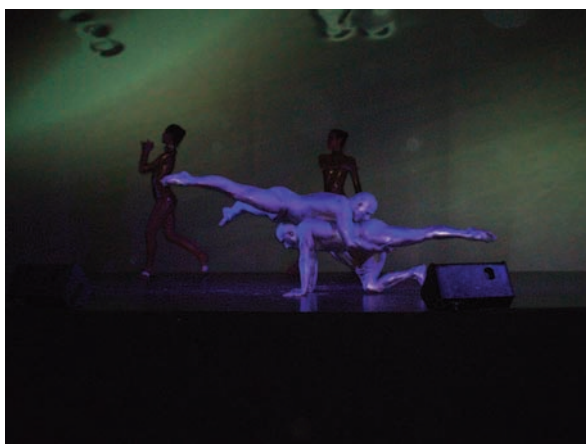
展示会



↑高所作業車群



↑JCB デモンストレーション



↑アトラクション



↑KOBELCO NEW HOLLAND ブランド油圧ショベル



↑イタリアメーカー 道路カッタ



↑BERCO社製足廻り



⇧PERLINI (イタリア) ダンプトラック



⇧CATERPILLAR 油圧ショベル



⇧日立建機



⇧ヤンマー ミニショベル



⇧トプコン



⇧クボタ



⇧いすゞ自動車



⇧コマツ