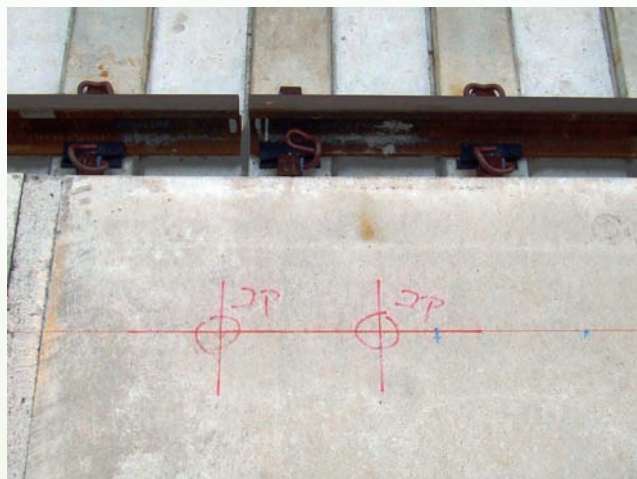


# 建設施工における標準化

腰高式ホーム柵 設置施工



↑ 1 : コア位置墨出し



↑ 3 : 基礎埋設



↑ 2 : コア削孔



↑ 4 : 積み込み



↑ 5 : 運搬





↑6：積み下ろし



↑7：仮設置



↑9：設置完了



↑8：固定



↑基礎および配線口



↑配線口カバー