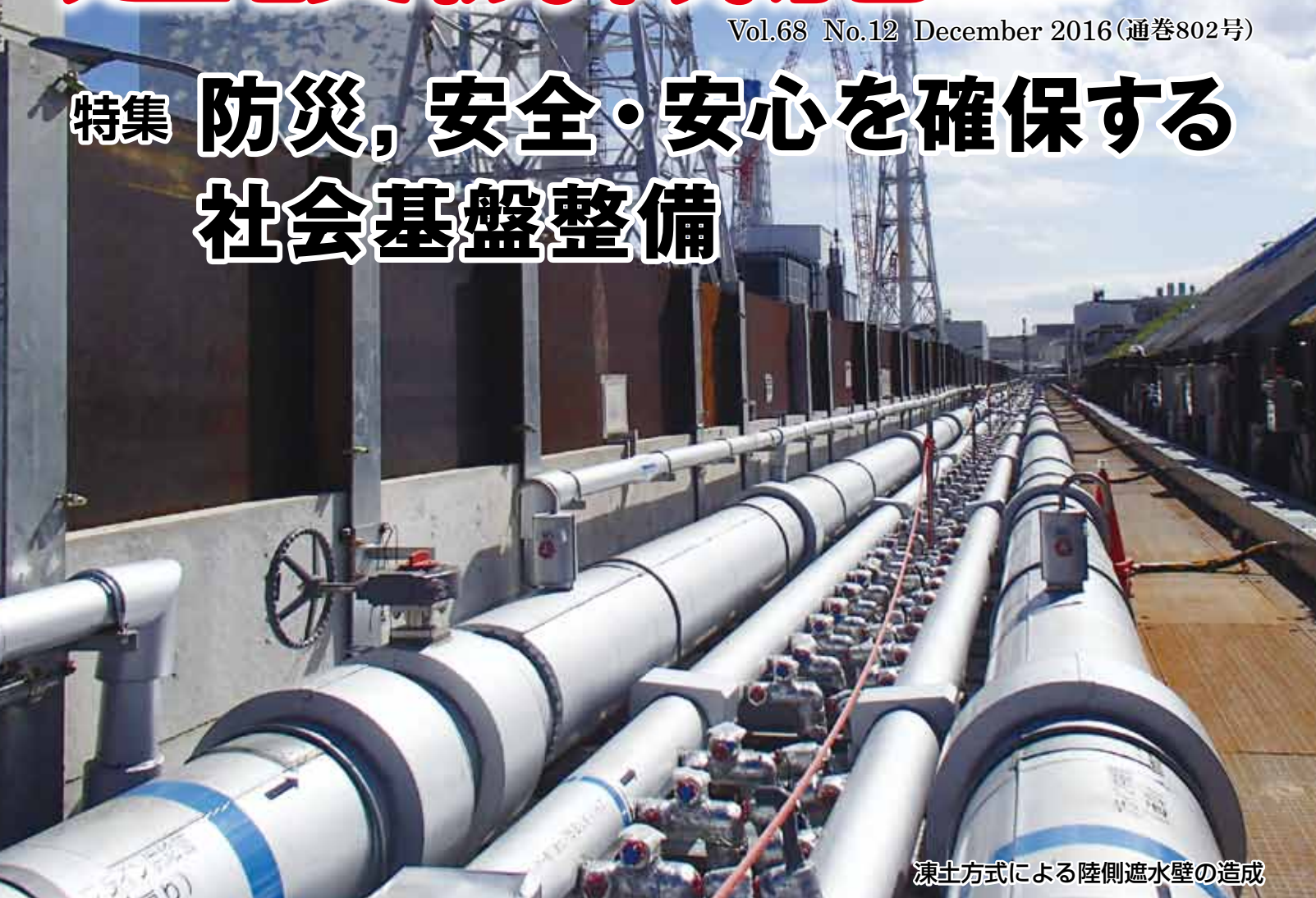


# 建設機械施工 12

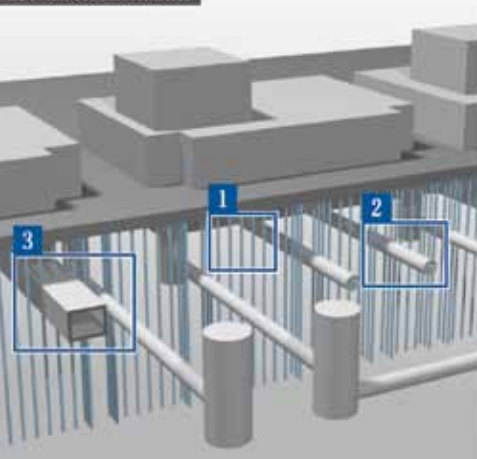
Vol.68 No.12 December 2016 (通巻802号)

## 特集 防災, 安全・安心を確保する 社会基盤整備



凍土方式による陸側遮水壁の造成

全体図(凍土造成前)



行政情報 次世代社会インフラ用ロボットの開発・導入

- 技術報文
- 凍土方式による陸側遮水壁の造成
  - 工事を支える二つの『見える化』
  - 早期復興に応えるために取り組んだ現場運営の紹介
  - 東京モノレールにおける橋脚基礎の耐震補強
  - 締固めによる木曾三川下流域堤防基礎耐震化の事例紹介
  - 災害対応ロボット電波を使用した遠隔操縦ロボット用災害対策車両システムの開発

投稿論文 振動ローラの機械仕様に関する研究

交流の広場 防災・災害把握へのドローンの利用

JCMA報告 ● 平成28年度 日本建設機械施工大賞 受賞業績 (その3)

● アスファルトプラントの変遷 (その4)

統計 ● インフラシステムの海外展開の動向

● 平成28年 建設業の業況

一般社団法人 日本建設機械施工協会