



はたらくじどうしゃ博物館

- ー未来を担う子供たちに夢をー
- Since2008.9.9

生い立ち

土田 健一郎

- 1970年9月9日 長野県辰野町生まれ
- 生まれた時からの生粋の建設機械マニア
- 小学2年の時、中央自動車道舗装工事を見て将来、建設機械のオペレーターになると決意する
- 18歳～地元の重機屋に就職しオペレーターとして働く
- 27歳で独立し、土田興業を設立
- 2008年9月 はたらくじどうしゃ博物館をオープンさせる
- 現在、土田興業代表兼はたらくじどうしゃ博物館館長を務める



はたらくじどうしゃ博物館館内案内 (館内全体)

現代を造った、
車たちが、
此処に在る

日本の高度成長期を支えてきた数々の建設機械たち、約1万台を展示



2F



2F



2Fショーケース
(タンデムロードローラー展示)



タンデムロードローラー WH5012
酒井工作所製 (40分の1モデル)
機体がはたらく自動車に寄せられる
きっかりとなった車。世界で一台し
かないオリジナル作品です。

1F



2Fショーケース
(タンデムロードローラー展示)

1F 大型ケース



1F



③ 入口正面の大ケース

B1 ミニカーコーナー
(トミカのショーケース)

② カウンター

トミカ

トミカ

④ B1

ほんもの じょうき
本物の重機への
試乗もできます
◆有料 ◆要予約

此処に在る



2F



① 2Fショーケース



タンデムロードローラー WH5012
酒井工作所製 (40分の1モデル)
機体がはたらく自動車に寄せられる
きっかりとなった車。世界で一台し
かないオリジナル作品です。

1F



③ 入口正面の大ケース

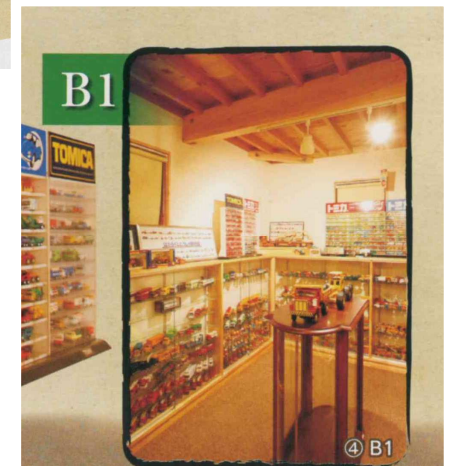
2F ショーケース
(タンデムロードローラー展示)

1F 大型ケース



B1 ミニカーコーナー
(トミカのショーケース)

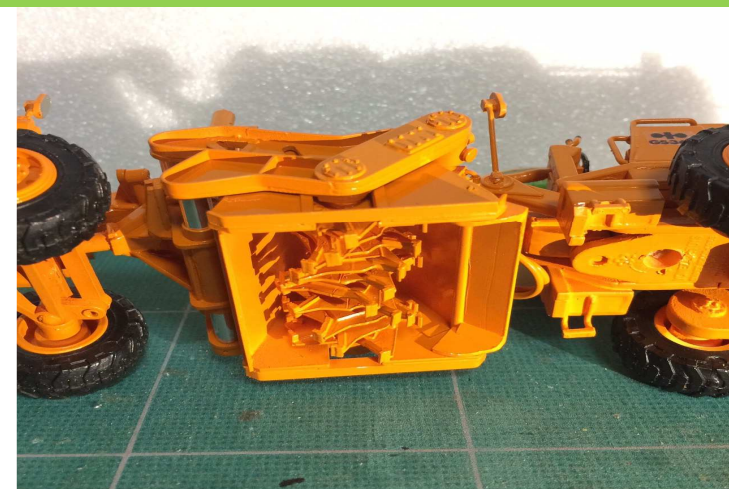
② カウンター



はたらくじどうしゃ博物館館内案内 (1F)



はたらくじどうしゃ博物館館内案内 (1F)



はたらくじどうしゃ博物館館内案内

(1F)



はたらくじどうしゃ博物館館内案内 (1F)



はたらくじどうしゃ博物館館内案内 (1F)



はたらくじどうしゃ博物館館内案内 (2F)



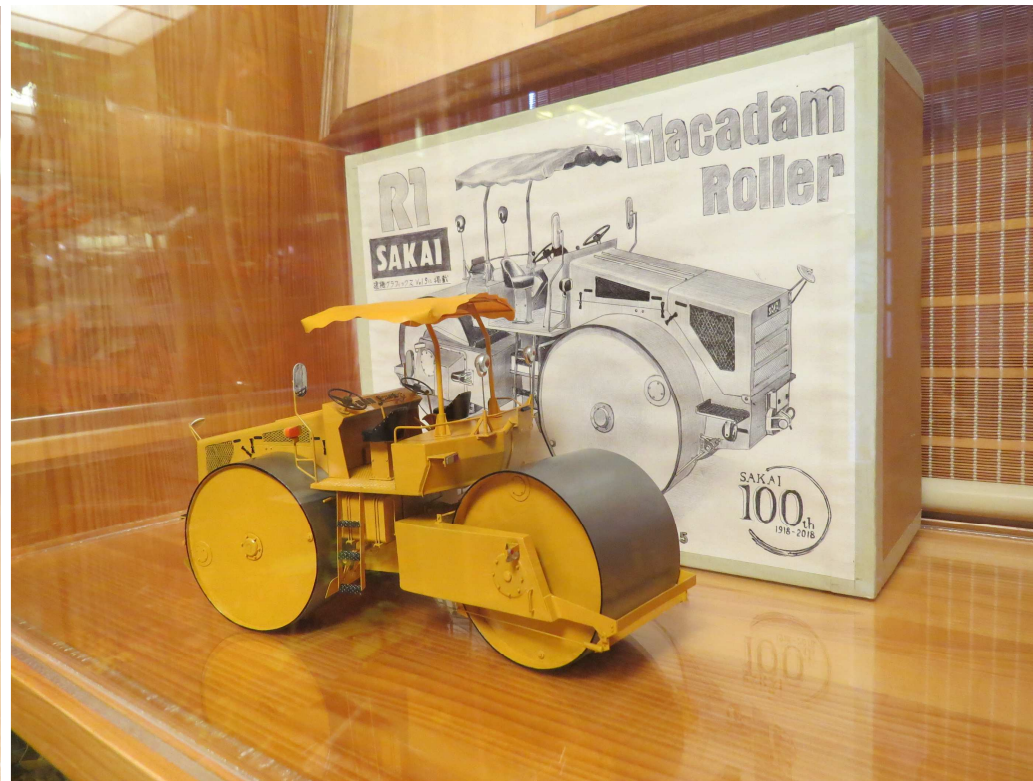
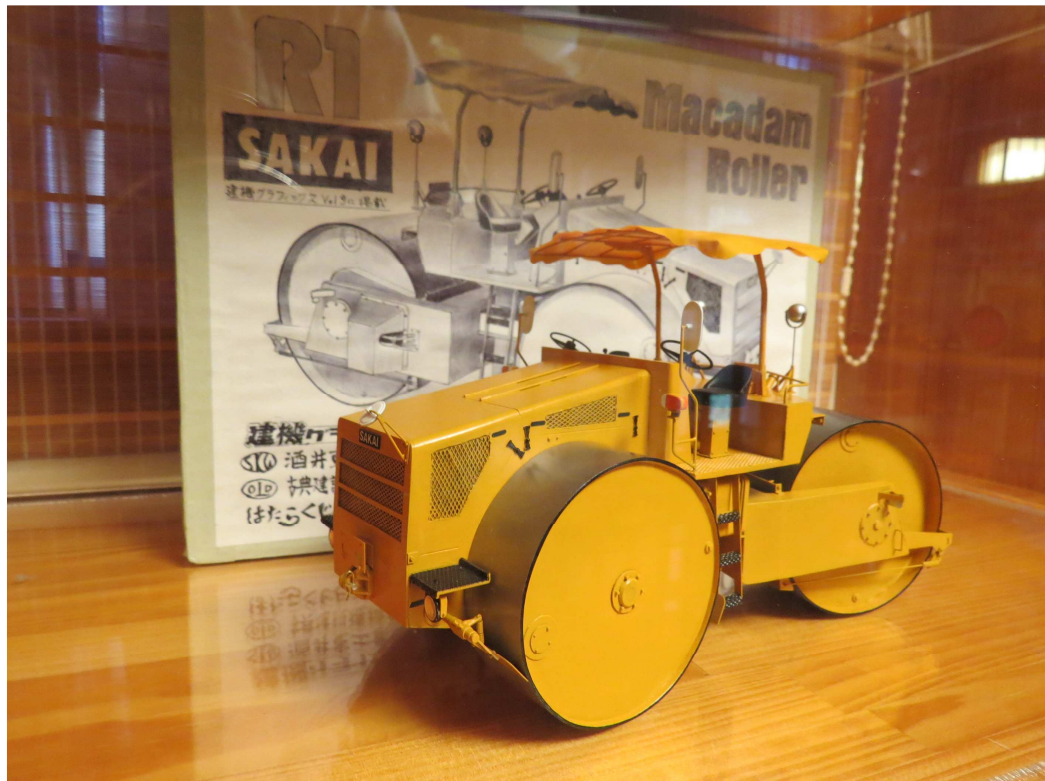
はたらくじどうしゃ博物館館内案内 (2F)



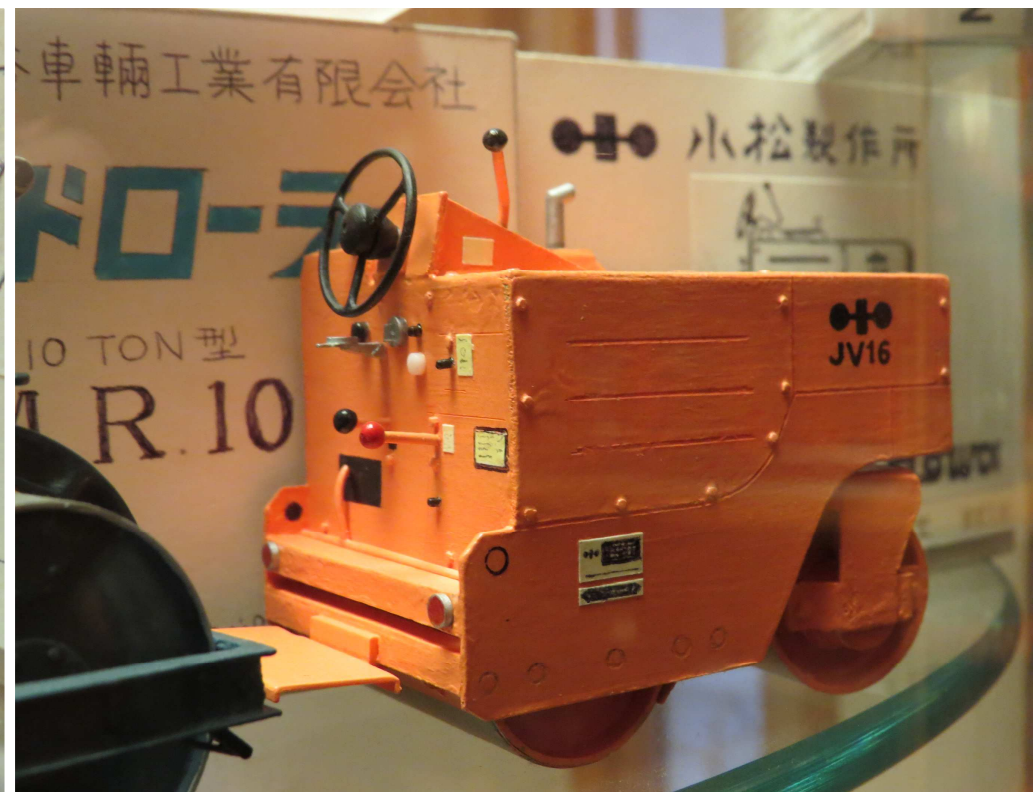
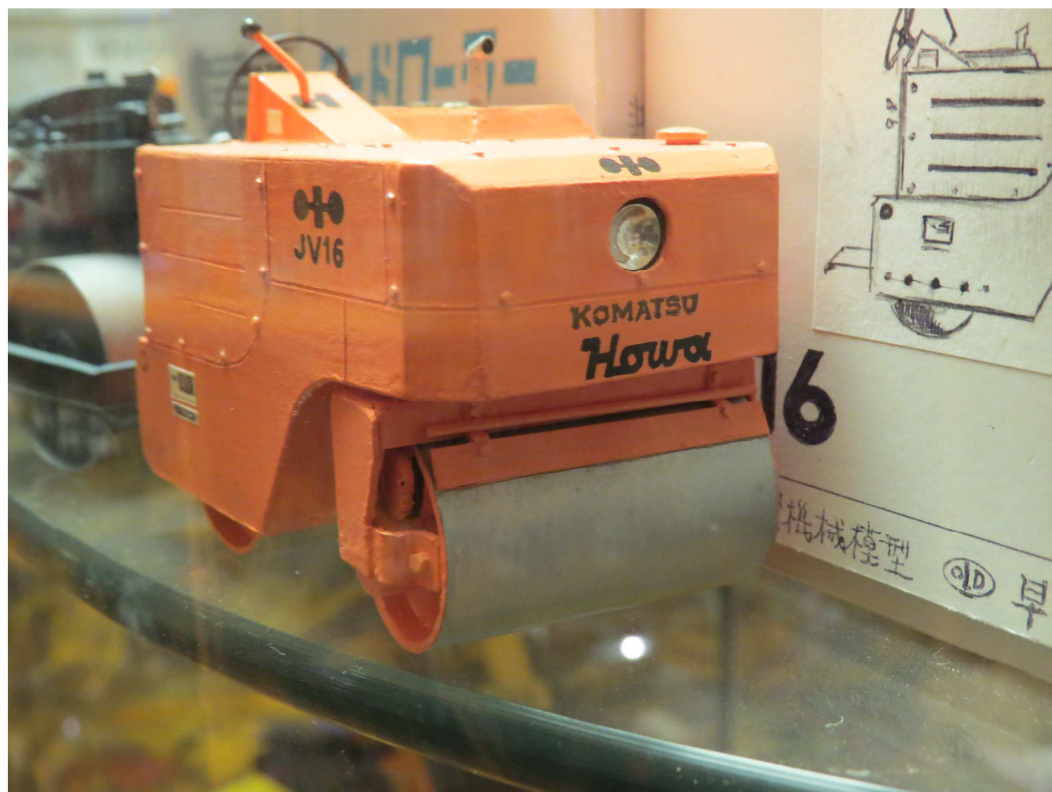
はたらくじどうしゃ博物館館内案内 (2F)



はたらくじどうしゃ博物館館内案内 (2F)



はたらくじどうしゃ博物館館内案内 (2F)



はたらくじどうしゃ博物館館内案内 (BF)



はたらくじどうしゃ博物館館内案内 (BF)



はたらくじどうしゃ博物館館内案内 (カタログ室)

今回は通常非公開のカタログ室をお見せします

ここです



はたらくじどうしゃ博物館館内案内 (カタログ室)



はたらくじどうしゃ博物館館内案内 (カタログ室)



はたらくじどうしゃ博物館館内案内

(カタログ室)

**Mini-
Straßenfertiger
für
Einbaubreiten
von 1,8 bis 2,8 m**

VÖGELE

**SUPER
32**

... die wirtschaftliche Alternative
Handeinbau von Asphaltbelägen
Gehwege, Radfahrwege und kle
Objekte wie Park- und Abstellplä
Damit läßt sich mehr Leistung be
besserer Qualität mit weniger Arb
kräften erzielen. Die Wirtschaftlich
dieses kleinsten Vögele-Straßen-
fertigers signalisiert bereits sein
günstiger Preis. Auch seine Betri
und Arbeitskosten sind äußerst
gering. Er spart bereits beim Tran
port zur Baustelle. Denn dorthin k
er auch auf eigener Achse (der Vor
teil des Räderfahrwerks) oder huc
pack auf normalem Lkw fahren.



SAKAI

歩道・農道・現道など、狭くて幅員の一定しない場所の舗装もOK!

- 全油圧駆動式の採用で、一掌のレバーで作業から走行まで運転でき、操作は極めて簡単。
- ストライクオフは走行中でも伸縮可能、舗設巾は1.8mから2.8mまで自在。
- 精度の良い仕上がり、走行時の安定性は抜群。
- 独特な分配シュート方式は、動力消費を軽減し、非常に経済的。

小形アスファルトフィニッシャー
**PT280 Asphalt
Finisher**

はたらくじどうしゃ博物館館内案内 (カタログ室)



はたらくじどうしゃ博物館館内案内 (カタログ室)

ダイハツ バイブレーションローラー

国産第1号官庁御推奨

道路輾圧の革命!

振動力の利用による
小形、高性能の
画期的な新ロードローラー



輾圧力が大きい
小形、軽量で自重は僅か1.6トン(ハンドガイド形)及び2.4トン(タンデム形)で、振動力を巧みに利用することにより従来自重の数倍にあたる大型のロードローラーの輾圧力に匹敵します。

応用範囲が広い
振動力を加減することにより大形、中形、小形、ロードローラーに対応した能力が発揮できるので、本機1台あれば路床路盤の輾圧からアスファルトの仕上げまでできます。

機動性がよい
高性能であるが小形・軽量であるので中形トラックや三輪自動車に容易に積み卸しができ、移動にすぐる便利でかつ高額の運賃がかかりません。

構造は堅牢
どんな苛酷な現場作業にも耐えるよう各部は極めて頑丈につくられています。原動機には定評のあるダイハツディーゼル機関をそなえているため連続作業にも不安なく、いつも安心して使えます。

きれいな仕上がりを得られる
高次の振動の利用により輾圧面に亀裂や陥凹のこぼりきれいな平滑な仕上がり面が得られます。

導入責任・運転経費は最少
ロードローラーその他の輾圧機械にくらべて価格が安く、振動機もダイハツディーゼル機関であるため運転経費も安く、アフターサービスも完全であります。

防振装置完全
振動するローラーとフレームは完全な防振装置で遮断されているので運転者に振動は伝わりず、長時間の運転にも疲労をりません。

ダイハツバイブレーションローラー 仕様(実用新案第453125, 外出願中)

種類	ハンドガイド	タンデム	種類	ハンドガイド	タンデム
形式	VRA-1.6	VRT-2.4	原動機	OL-9ASダイハツディーゼル機関	OL-9ASダイハツディーゼル機関
自重 t	1.6	2.4	連続定務出力	7.5PS(1500rpm)	7.5PS(1500rpm)
全長 mm	3,790	2,325	速度 m/min	15-30(前後選共)	15-30(前後選共)
全幅 mm	1,315	1,315	輾圧能力	5-15ton迄 (調節可能)	5-15ton迄 (調節可能)
全高 mm	1,370	1,625			
前輪直径×巾mm	750×900(振動用)	750×900(振動用)			
後輪直径×巾mm	350×350	600×750(複列用)		1.5(無振動時)	2.4(無振動時)

新製品 ノックラッチ・ノーチェンチ

ASAHI

全油圧式

6-8吨タンデムロードローラーTR6-HD型




ローラーメーカーとして豊富な経験と高度な技術を誇る当社がこの度開発したTR6-HD型タンデムローラーは単向は勿論、駆動・変速すべてに油圧方式を採用した全く新しいタイプの全油圧式のロードローラーです。

ノックラッチ・ノーチェンチ……それは簡単な操作でも高度の仕上りを御約束する画期的な新鋭機です。


旭建機株式会社

はたらくじどうしゃ博物館館内案内 (カタログ室)

"Kongo"
ROAD ROLLER

最新式

- ◎ 堅牢無比
- ◎ 操作確実
- ◎ 軽快な前後進
- ◎ 円滑な旋回
- ◎ 調整容易



10-12 最新式ロードローラー

ロードローラー・ディーゼルロコ
タムトラック・アチテーター
タンクローリー・応用自動車

株式会社 金剛製作所

本 社 東京都港区芝高輪北町3-1 電話三田(45) 6111-5
工 場 埼玉県北見立郡身野町字鈴谷1179 電話浦和 4485-6 5275

小島式
ロードローラー

古い歴史と新しい技術を誇る 小島のロードローラー



株式会社 小島機械製作所

本社・工場 高崎市高砂町2-5
TEL. 2741-2742・3851 (工場専用)
東京営業所 東京都千代田区内幸町5-2
TEL. (59) 0872-0873

総代理店

株式会社 米井商店

本 社 東京都中央区銀座2丁目3番地
TEL. 京橋(56) 1171-5941 (代)
支 店 大阪市東区南久宝寺町2丁目57番地
TEL. 船場(26) 4893-6
出張所 門司・名古屋・横須賀・舞鶴・富山
福岡・長崎・台北

はたらくじどうしゃ博物館館内案内

(カタログ室)



はたらくじどうしゃ博物館館内案内

(カタログ室)

BARFORD & PERKINS LTD., ENGLAND

高野東京商店多岐
本店
店理代總
EH. Hunter & Co.

Patent Water Ballast

MOTOR ROAD ROLLERS

高野東京商店多岐
本店
店理代總

BARFORD & PERKINS LTD., ENGLAND.

F8

FS8

SPECIFICATIONS

TYPE "F8"			TYPE "FS8"		
Weight 7 - 8 tons			Weight 8 - 9½ tons		
ENGINE	Maker	ALBION 31" x 5"	ENGINE	Maker	ALBION 31" x 5"
	No. of Cylinders	4		No. of Cylinders	4
	Normal R. P. M.	1000		Normal R. P. M.	1000
FUEL	B. H. P. on Petrol	28	FUEL	B. H. P. on Petrol	28
	" on Paraffin	22		" on Paraffin	22
	Approximate Consumption per hour with Max. load	1 gallon		Approximate Consumption per hour with Max. load	1 gallon
SPEED	Tank capacity Paraffin	6 gallons	SPEED	Tank capacity Paraffin	6 gallons
	" Petrol	2 "		" Petrol	2 "
ROLLERS	Fast	Forward 2.8 miles per hour	ROLLERS	Fast	Forward 2.8 miles per hour
	Reverse	2.4 "		Reverse	2.4 "
	Slow	Forward 1.64 "		Slow	Forward 1.64 "
	Reverse	1.4 "		Reverse	1.4 "
	Front Roller	48" wide x 36" dia		Front Roller	48" wide x 36" dia
	Back Roller	48" wide x 42" dia		Back Roller	48" wide x 42" dia
	Rolling width	48"		Rolling width	48"

NOTE: "F8" and "FS8" are quite the same design, but "FS8" Roller is not fitted with the Water Sprinkling Tank as shown in the picture.

Water Sprinkling Tank: 140 gallons. (Weight of water: 12½ cwt) Sprinkling pipes to both back and front rollers is fitted with as standard.

Storage fuel tank sufficient for a week capacity 42 gallons can be supplied at Extra.

[8]

はたらくじどうしゃ博物館所有実機

三菱重工業 Y-35 S.34年式 & S.36年式 各1台所有



はたらくじどうしゃ博物館所有実機

小松製作所 D30-8 S.40年式



ブルドーザー生みの親
高松氏との2ショット



はたらくじどうしゃ博物館

はたらくじどうしゃ博物館所有実機

小松製作所 SH09-1 S.54年式



SH09-1生みの親 松田氏



はたらくじどうしゃ博物館所有実機

酒井工作所 WH5012 S.40年式



はたらくじどうしゃ博物館所有実機

小松製作所 JV16 S.51年式



はたらくじどうしゃ博物館所有実機

酒井重工業 PT280 S.51年式



はたらくじどうしゃ博物館所有実機

小松製作所 GC50 H.15年式
※製造号機：1号機



はたらくじどうしゃ博物館所有実機

日本車輛製造 SR264B(通称：日車メンク) S.54年式



はたらくじどうしゃ博物館

はたらくじどうしゃ博物館所有実機(夢)

実は・・・日車メンクを買う前にこれを買おうと思ってました



はたらくじどうしゃ博物館所有実機(夢)



住友マリオン
電気ショベル191-M

バケット容量：11.5m³

機体重量：448.0t

今後の夢

• 博物館の増築

- • • 未だ展示出来ていないスケールモデルが2万点
- • • 整理できていないカタログが大型ダンプ1台分

• **スケールモデル、カタログ、グッズの収集**

- • • 世界にはまだまだ知らないスケールモデル、カタログ、グッズが
沢山ある

• **実機(1/1スケール)を展示するための車庫を建てる**

- • • 高度経済成長期を乗り切ってきたスーパースターたちを
展示したい



1日も早いコロナウイルス終息を願い、機会がございましたら
『はたらくじどうしゃ博物館』に足を運んでいただければと思います
ご清聴ありがとうございました