



次世代小型ブルドーザの紹介

CAT 小型ブルドーザD1/D2/D3

2024年3月21日

キャタピラー
トラクタ商品企画部
荻田 裕

CAT ブルドーザ モデルラインナップ



CONSTRUCTION INDUSTRIES

Building Construction Products | China Operations | Earthmoving | Excavation | Global Construction & Infrastructure | SEM | Services | Supply Management



NEXT GEN | CAT® DOZERS

D1, D2, D3

視界性の改善

新型Cat C3.6エンジン



世界が認める
最高の性能をお届けします

最大 **15%** 生産性の改善

- 視界の改善による作業性、安全性UP
- ブレード制御技術の更なる改善
- スロープ表示、スロープアシストと、3D GNSS工場出荷仕様の選択
- 調整機能付きのシートマウント
ジョイスティック

最大 **10%** 運転経費の削減

- 新型高効率エンジンの採用で燃費最大10%改善
- 燃費最大20%削減可能なエコモード
- オートトラクションコントロール
- グランドレベルで可能なメンテナンス
- メンテナンスを容易にする新しいオプション類

充実装備をさらに進化

- 10インチの大型タッチスクリーンモニター
- 各種ブレード制御技術の標準搭載
- ジョイスティック一体型シート
- 最高のキャブ内環境
- 各種装備品の追加オプション設定

ご紹介する機能

- ステイブル(安定)ブレード
- スロープアシスト
- ステアリングアシスト
- ブレード負荷モニターとオートキャリー



CONSTRUCTION INDUSTRIES

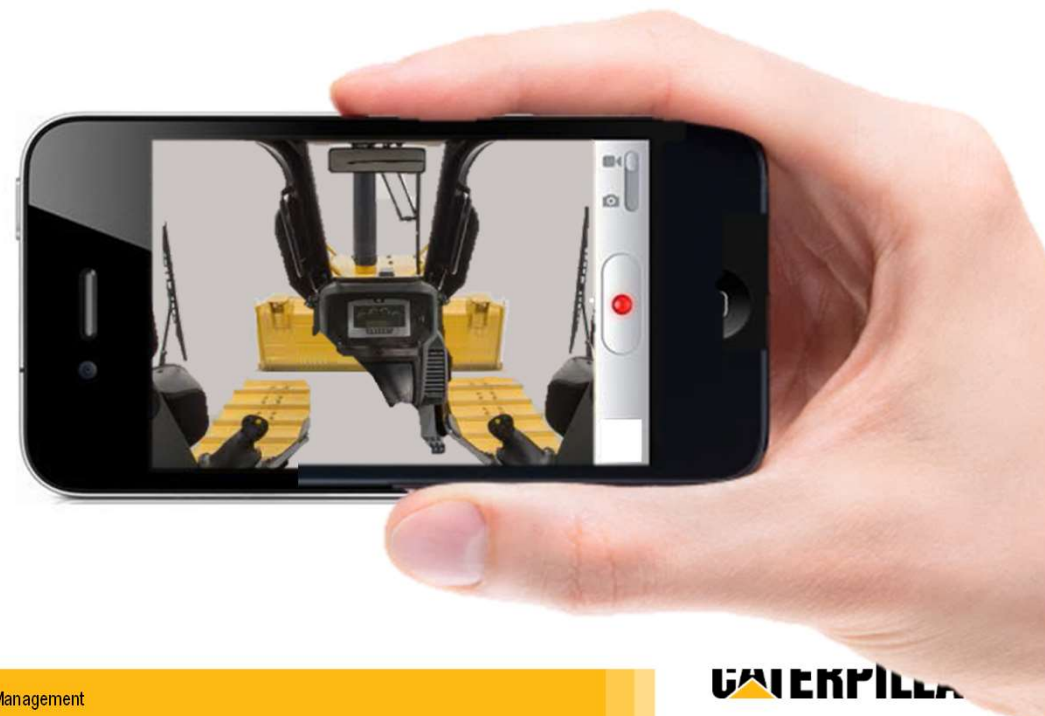
Building Construction Products | China Operations | Earthmoving | Excavation | Global Construction & Infrastructure | SEM | Services | Supply Management

CATERPILLAR[®]

ステイブル(安定)ブレード

整地支援

- 機械前後の揺れ(ショック)を検知して、それと相殺するブレード動きを自動制御
※カメラの手ぶれ補正機能に近いコンセプト
- 熟練オペレータの微操作を再現！
※大きな動きに対しては追随しない



CONSTRUCTION INDUSTRIES

Building Construction Products | China Operations | Earthmoving | Excavation | Global Construction & Infrastructure | SEM | Services | Supply Management

CATERPILLAR

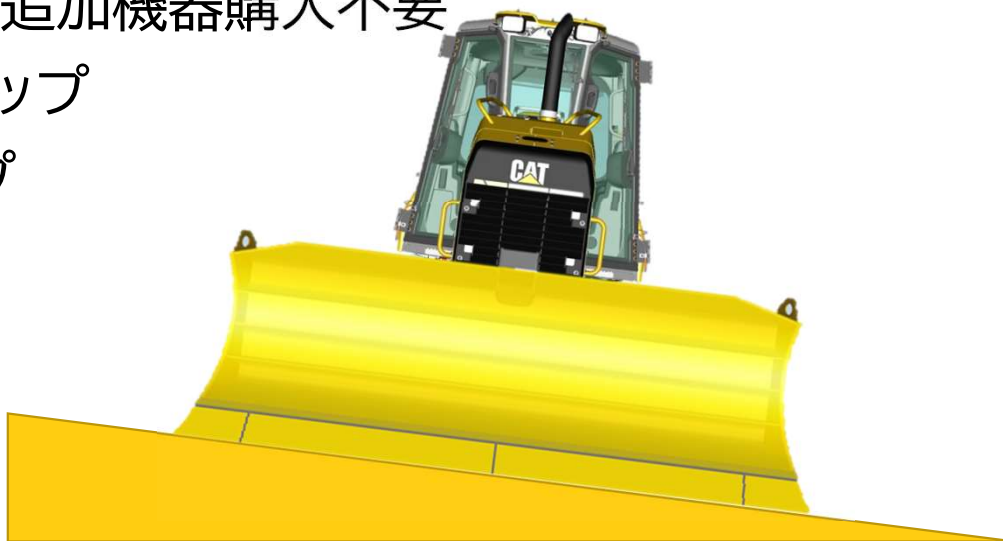
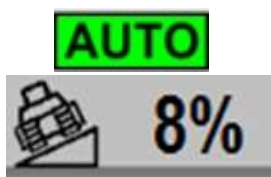
スロープアシスト

目標勾配”にブレードを自動的にキープ

ベーシックモード: ジョイスティック操作をした最後の縦断勾配と横断勾配をキープ

アドバンスモード: 登録値、勾配の反転、現在勾配の設定、増加/減少

- ✓ 簡単、使いやすい、追加機器購入不要
- ✓ 勾配施工の精度アップ
- ✓ 施工スピードアップ
- ✓ 生産性アップ



目標横断勾配



CONSTRUCTION INDUSTRIES

Building Construction Products | China Operations | Earthmoving | Excavation | Global Construction & Infrastructure | SEM | Services | Supply Management

CATERPILLAR®

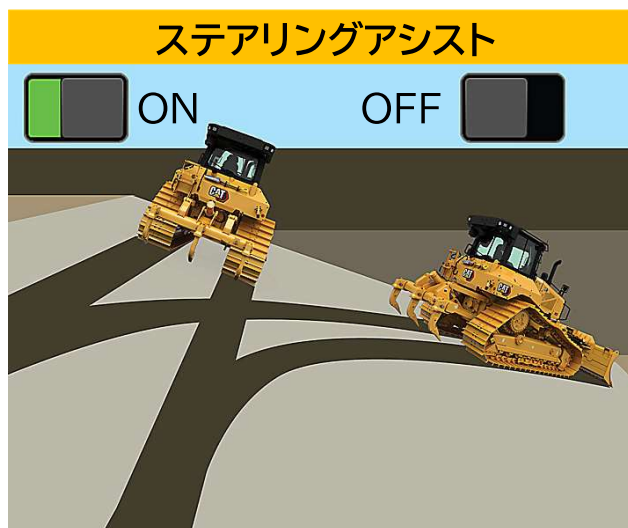
ステアリングアシスト ベーシック

直進性を自動で維持します

- ✓ 平地や斜面(軽負荷)における直進性を自動的に維持
- ✓ ブレードチルトステアを自動化し、重負荷の押土作業がラクに
- ✓ 後進時も使用可能



動画QRコード



CONSTRUCTION INDUSTRIES

Building Construction Products | China Operations | Earthmoving | Excavation | Global Construction & Infrastructure | SEM | Services | Supply Management

CATERPILLAR®

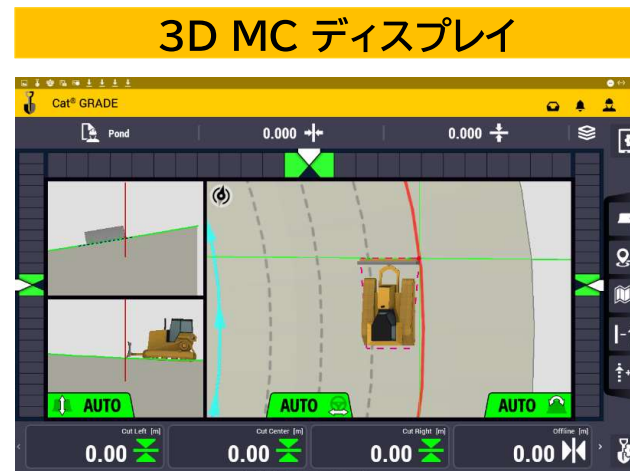
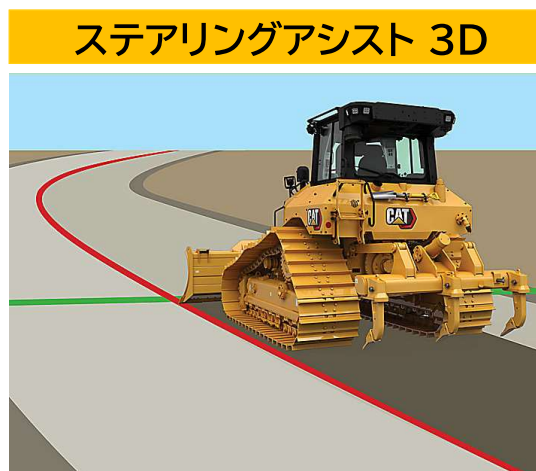
ステアリングアシスト 3D

設計図のガイダンスラインに沿って、自動で走行

- ✓ エッジ、クラウンなどへ正確にステアリングすることで、より正確に切土、敷き均し作業が可能
- ✓ 適切なオーバーラップ管理で、施工回数を削減可能
- ✓ オートキャリー、トラクションコントロール、Catコマンド等と併用することで、経験の浅いオペレータの重掘削作業の生産性を向上



動画QRコード



CONSTRUCTION INDUSTRIES

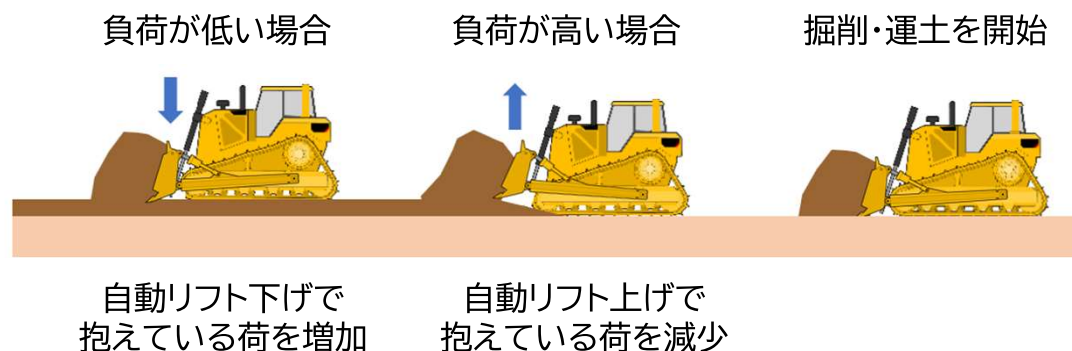
Building Construction Products | China Operations | Earthmoving | Excavation | Global Construction & Infrastructure | SEM | Services | Supply Management

CATERPILLAR®

ブレード負荷モニターとオートキャリー

負荷に応じてブレードを上下に自動制御

- ✓ 「ブレード負荷モニタ」機能に自動制御機能を追加
- ✓ 取扱材料に合わせて、自動制御を開始する負荷調整が可能です



メリット

- ✓ 生産性が向上(工期短縮) ... 常に最大の土量で押土が可能に
- ✓ オペレータの疲労軽減 ... ブレード操作を大幅に削減
- ✓ メンテナンスコスト削減 ... スリップ抑制により足回り部品の摩耗低減



最適なブレード負荷を維持するようにブレードを制御

注:GPS信号を利用しているため、屋内では使用できません



CONSTRUCTION INDUSTRIES

Building Construction Products | China Operations | Earthmoving | Excavation | Global Construction & Infrastructure | SEM | Services | Supply Management

CATERPILLAR®

最後に

オペレータの負荷を軽減し作業を効率化するアシストテクノロジーを搭載

- スтейブル(安定)ブレード
- スロープアシスト
- ステアリングアシスト
- ブレード負荷モニターとオートキャリー
- トラクションコントロール



動画QRコード



CONSTRUCTION INDUSTRIES

Building Construction Products | China Operations | Earthmoving | Excavation | Global Construction & Infrastructure | SEM | Services | Supply Management

CATERPILLAR[®]