

# 新型油圧ショベル・8型シリーズのご紹介

2025.09.24  
住友建機株式会社



**SUMITOMO CONSTRUCTION MACHINERY CO., LTD.**

Copyright© Sumitomo Construction Machinery Co., Ltd. All right reserved.

# 新型油圧ショベル開発の背景

SUMITOMO

原点に立ち返り、「現場が本当に求めるショベルとは何か？」ということを見つめ直しました。  
かつてない数の現場ヒヤリングを通じて、お客様のニーズを徹底的に追求し、  
お客様により満足いただけるショベルの開発に改めて取り組みました。

**顧客価値の追求で  
新たな到達点へ。**



5型



6型



7型



8型

# 新型油圧ショベル“LEGEST” 8型シリーズ

SUMITOMO

快適操作を、先進安全を、環境調和を、さらに極めて。  
現場の未来を革新していく進化をここに。新型レジェスト誕生。

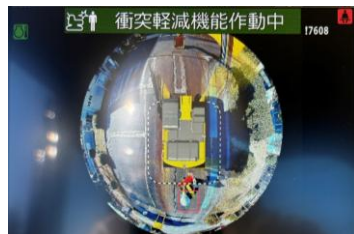


2025年、フルモデルチェンジした新型油圧ショベル  
「レジェスト」を発売開始しました。

開発コンセプトは  
"Real value, Real satisfaction"



- ◆ 高解像度の10インチモニターをはじめとした、使う人にやさしい新たな心地よさを実現したキャビン



- ◆ より安全な現場づくりに向けた、新世代の安全補助システム  
フィールド・ビュー・モニター3 (FVM3)



- ◆ さらなる低燃費運転を支援するEcoモードや生産性・作業効率向上をかなえる新機能

# 新型油圧ショベル“LEGEST” 8型シリーズ

SUMITOMO

12tクラスから35tクラスまでの油圧ショベルをラインナップ



SH120



SH125X/125XU/135X



SH200



※ICT施工対応  
油圧ショベル

SH200Z



SH235X



SH250



SH330/350HD

# 8型シリーズの特長



**SUMITOMO CONSTRUCTION MACHINERY CO., LTD.**

Copyright© Sumitomo Construction Machinery Co., Ltd. All right reserved.



## 大型10インチモニターを新採用

従来機比約2倍の画面面積と高解像度を実現しています。



**8型**

**7型(従来機)**





## 高性能なエアサスシート

抜群の乗り心地で疲労を軽減するエアサスシートを採用しました。

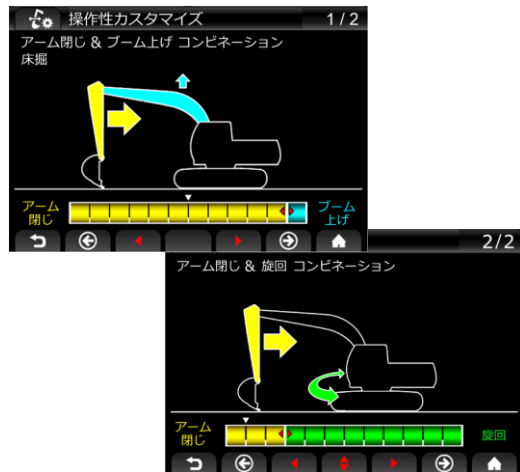


## コンソール一体型 シートサスペンション ※標準機に採用

コンソールとシートサスペンションの連動により、最適な運転姿勢を維持します。





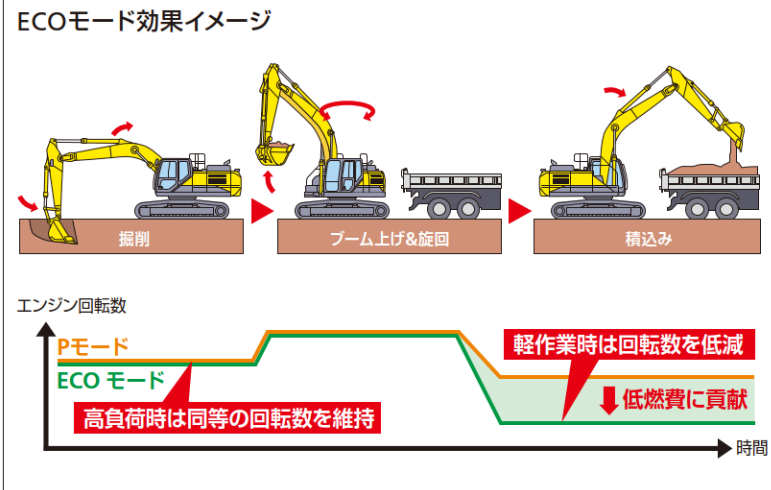


## 作業に合わせた、操作性カスタマイズ機能

複合操作時の流量バランス調整により、オペレータの好みや、作業内容に応じた操作性を実現します。

## 新採用のECOモード

作業状況を判断し、軽負荷時にエンジン回転数や旋回速度を必要最小限に抑えて低燃費運転を追求します。



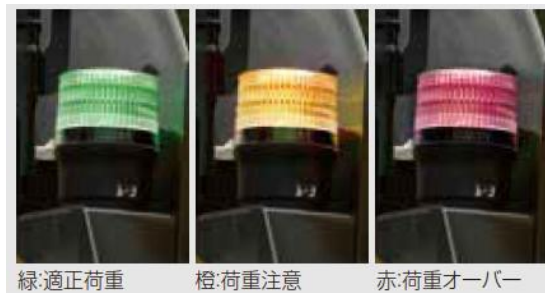
# 新規格適合のクレーン仕様

SUMITOMO

日本クレーン協会規格に準拠した安全装置を装備して、  
クレーン仕様の安全性を向上しました。

## 新型の外部警告灯

つり作業時の負荷状態をカラーで表示する、  
新規格適合の三色灯を採用しました。



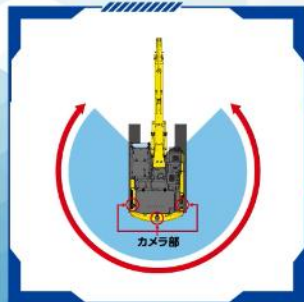
# 危険は止めて防ぐ。守るための安全技術を搭載

SUMITOMO

270度ワイドな後方視界 & 衝突軽減システム搭載

「**フィールド・ビュー・モニター (FVM3)**」を8型シリーズ全機種で標準装備しました。

フィールドビューモニター  
**FVM**



後方視界 270°監視

フィールドビューモニター  
**FVM2**



お知らせ機能付きで  
周囲を監視・警告

フィールドビューモニター  
**FVM2<sup>PLUS</sup>**



衝突軽減システム搭載で  
危険時に自動停止

衝突軽減システム搭載  
フィールドビューモニター

**FVM3**







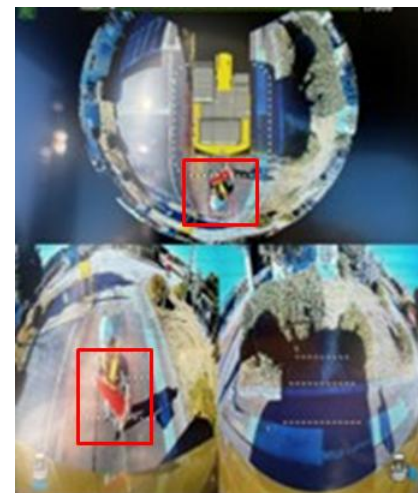
## 危険時に機械が自動で減速・停止

旋回・後進・走行時に一定のエリア内で、安全ベストを着た人を検知すると、機械が自動で減速・停止します。

## 周囲の状況をひと目でチェック

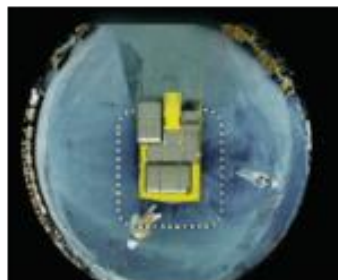
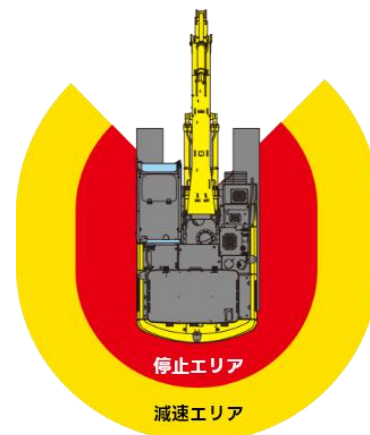
上空視点のイメージしやすいカメラ映像で作動状況が一目瞭然です。

-  黄色枠  
(減速エリア/一定エリアへの立ち入り)
-  赤色枠  
(停止エリア/接触エリアへの接近)



## 周囲270度をワイドにカバー

斜め後方など、視認性の悪い危険エリアへの走行時にも配慮します。



360度カメラ映像

## ドライブレコーダ／前方カメラ (オプション)

ドライブレコーダ/前方カメラをオプションで追加可能です。  
映像表示は360度に対応しています。

# アドバンス仕様機



**SUMITOMO CONSTRUCTION MACHINERY CO., LTD.**

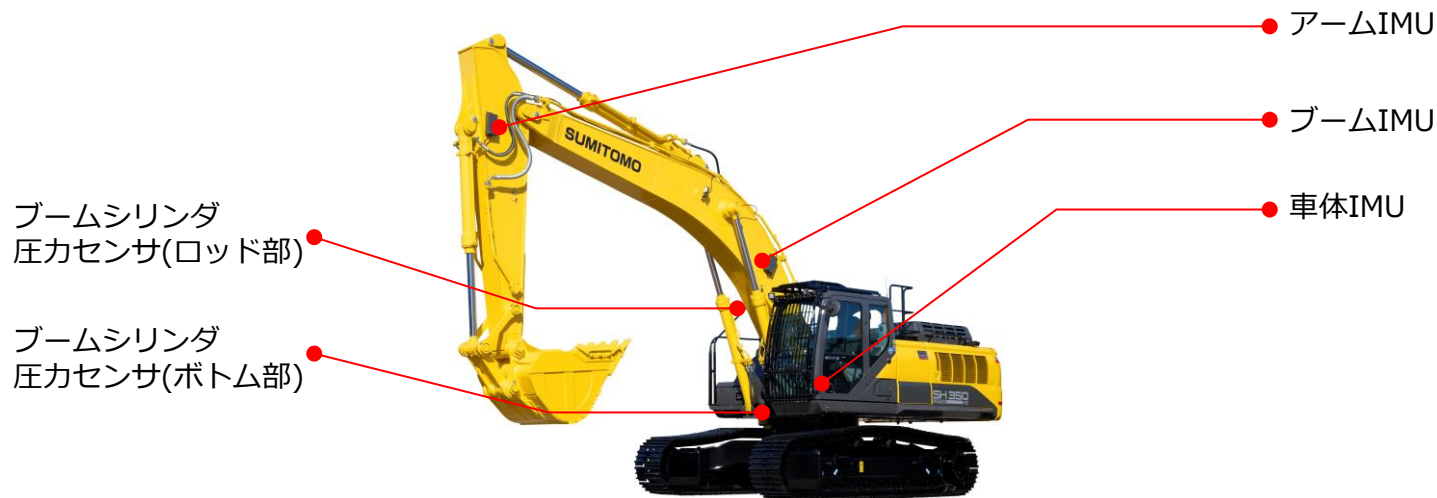
Copyright© Sumitomo Construction Machinery Co., Ltd. All right reserved.



## アドバンス仕様機

SH125X/135X、SH200、SH330/350HDに設定

8型では、ショベルの動きを見張るIMU（慣性計測ユニット）や圧力センサを各部に搭載し、先進機能が備わった「**アドバンス仕様機**」も設定しました。  
高精度なマシン制御をかなえ、安心・安全な稼働を実現します。







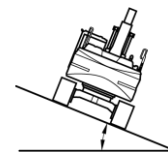
## ペイロード機能

積載する土量などの計量が行える機能です。  
バケット内の重量とダンプ積載量をリアルタイムでモニターに表示します。

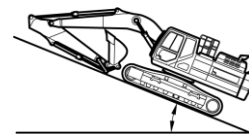


## デジタル水準器

機体のロール角（左右の傾斜）とピッチ角（前後の傾斜）がモニターに表示され、機械の水平状態が容易に確認できます。



ロール角



ピッチ角



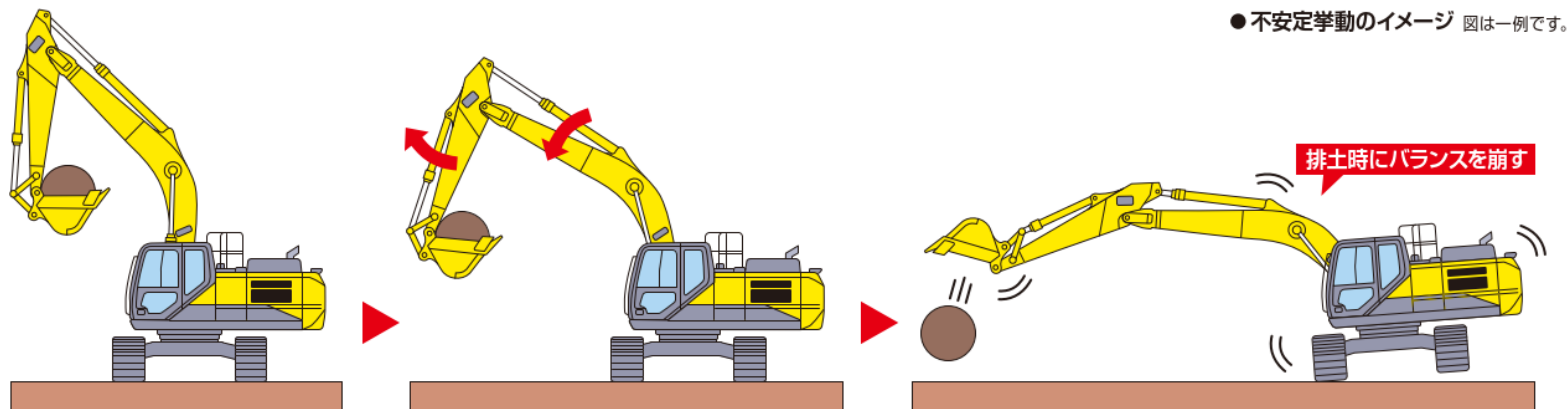
0.5deg



0.5deg

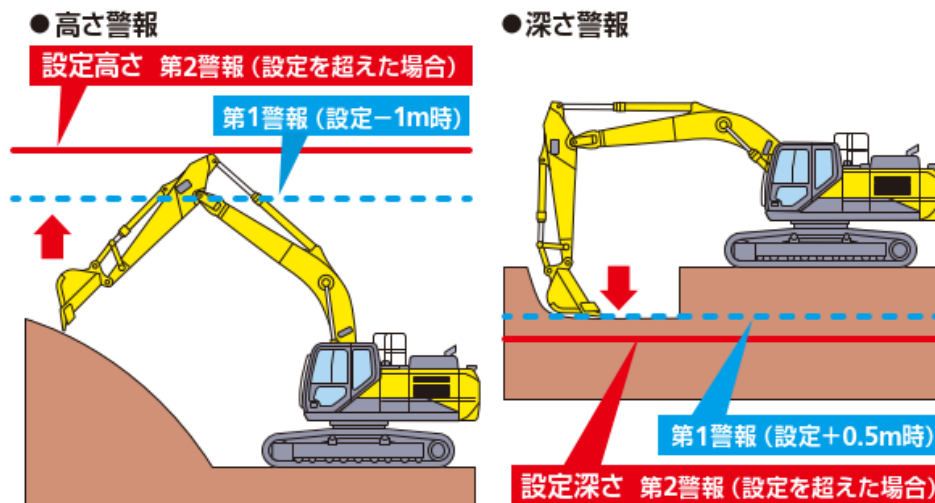
## 挙動安定化機能 ※20t、35tクラス標準機に搭載

バケットの重さや動きを監視し、前方への排土時などで危険な状態を感知すると、アタッチメントの速度を自動で抑えて、機体の揺れを軽減します。



## 高さ深さ警報

あらかじめ設定した高さ・深さにアタッチメントが接近した際に、アラーム音とモニター表示による警告が行えます。



# ICT施工対応ショベル SH200Z



**SUMITOMO CONSTRUCTION MACHINERY CO., LTD.**

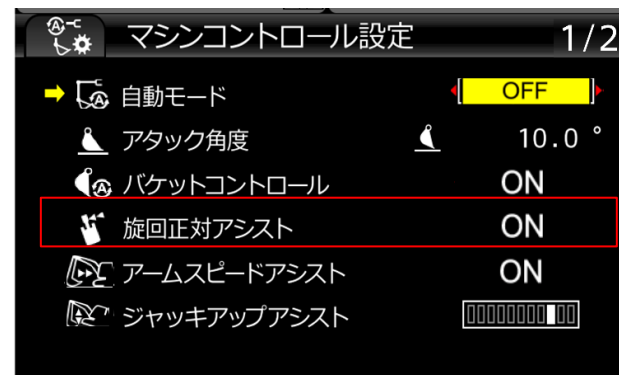
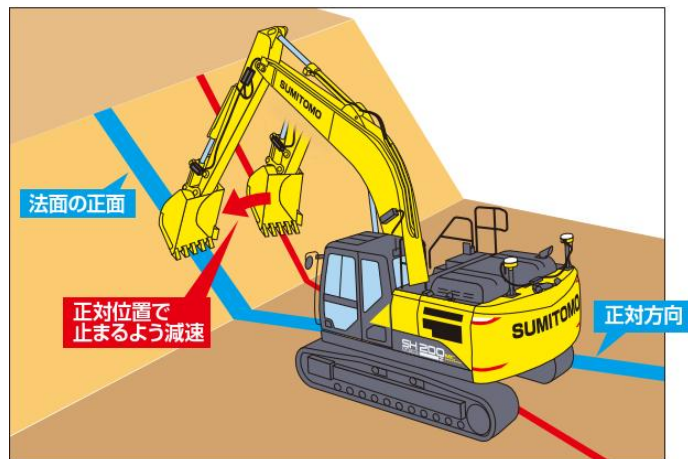
Copyright© Sumitomo Construction Machinery Co., Ltd. All right reserved.

ICT施工に対応した専用マシン、SH200Zは、  
進化した3DMCシステムとの融合により、さらに便利な新機能を搭載しています。



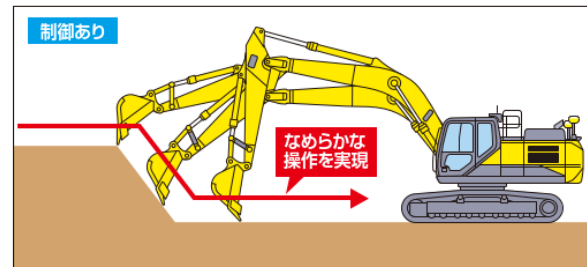
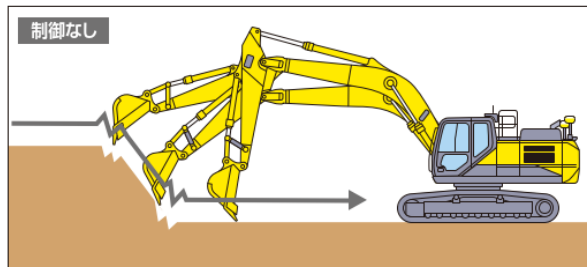
## 旋回正対アシスト

法面整形作業時に機械が設計面に正対するよう、自動で旋回を減速・停止でき、正確かつ快適な反復作業が行えます。



## アームスピードアシスト

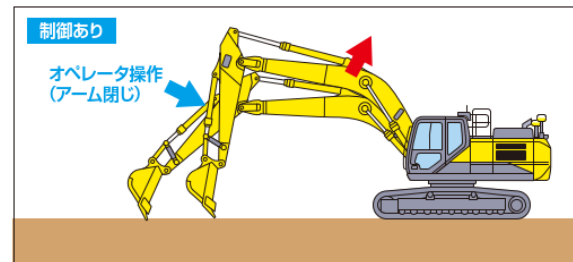
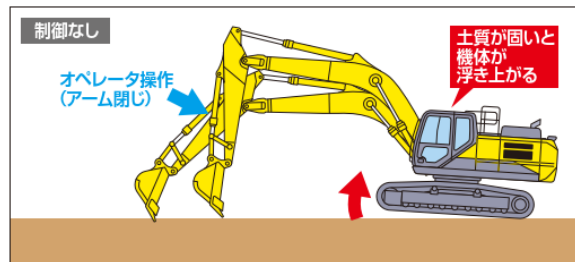
設計面の傾斜が切り替わるときに、バケット刃先が設計面に沿うようアームの速さを自動的に制御します。



図はイメージで説明のため強調されています。

## ブームパワーアシスト

土質に関係なくパワフルな掘削が行えるよう、機体の浮き上がりを抑制します。

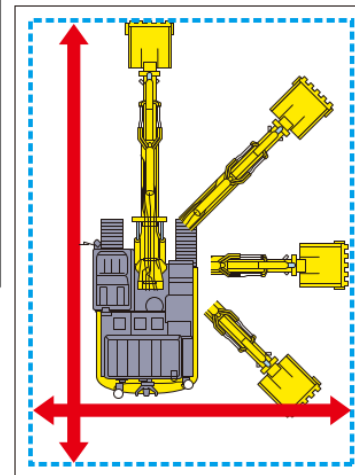
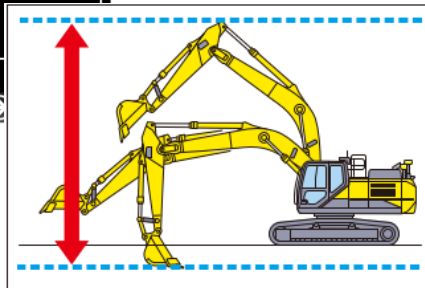


図はイメージで説明のため強調されています。



## 作動範囲制御機能

あらかじめ設定した範囲にアタッチメントが接近した際に、自動でアーム、ブームの減速および停止制御が行えます。



**END**

**ご清聴ありがとうございました**

