

アスファルトフィニッシュ用語

JCMAS F 007-1992

平成4年12月22日 制定

(社) 日本建設機械化協会標準化会議 審議

日本建設機化協会
アスファルトフィニッシャー用語
Asphalt finishers - Vocabulary

1. 適用範囲 この規格は、アスファルトフィニッシャーに関する主な用語（以下、用語という。）について規定する。

2. 分類 用語は、次の3分類に区分する。

(1) 種類及び形式 (2) 部品及び装置 (3) 仕様及び性能

3. 用語及び定義 用語及び定義は、次のとおりとする。

また、対応英語を参考として示す。

備考 用語の下の（ ）内の仮名書きは、読み方を示す。

3. 1 種類及び形式

番号	用語	定義	対応英語（参考）
1001	アスファルト フィニッシャー	アスファルト舗装工事において、アスファルト混合物をダンプトラックなどから受取り、敷きならす機械。クローラ式とホイール式とがある。	asphalt finisher; asphalt paver
1002	クローラ式 アスファルト フィニッシャー	走行装置がクローラ式のアスファルトフィニッシャー。	crawler type asphalt finisher; crawler type asphalt paver
1003	ホイール式 アスファルト フィニッシャー	走行装置がホイール式のアスファルトフィニッシャー。	wheel type asphalt finisher; wheel type asphalt paver

3. 2 部品及び装置

番号	用語	定義	対応英語(参考)
2001	スクリー スプレッタ	混合物をスクリーによって左右に敷きひろげる装置。[付図1④参照]	screw spreader
2002	スクリード	混合物を平たんに敷きならす箱形の装置。固定式と伸縮式のものがある。[付図2及び3参照]	screed
2003	メイン スクリード	車体の中央部に位置するスクリード。[付図1⑤参照]	main screed
2004	伸縮部 スクリード	伸縮により長さを変えられるスクリード。[付図1⑦及び付図4参照]	variable screed
2005	エキステン ション スクリード	舗装幅を広げるためスクリードの両端に取り付ける補助スクリード。	screed extension
2006	スクリード 加熱装置	スクリードをバーナなどによって加熱する装置。	screed heater
2007	自動レベリ ング調整装置	混合物の敷きならし高さを自動的に調整する装置。	automatic leveling control unit
2008	洗浄装置	ホッパなどに軽油を噴霧して作業後の清掃を行う装置。	cleaner
2009	ホッパ	混合物を収容する場所。[付図1②参照]	hopper
2010	ホッパゲート	混合物の供給量を調節する出口。	hopper gate
2011	バーフィーダ	バーをもつ混合物供給装置。[付図1③参照]	bar feeder
2012	バー	材料を移送するための、角形断面をもつ棒状の部品。	bar; flight
2013	フィーダ チェーン	バーフィーダ駆動用のチェーン。	feeder chain
2014	ドラグパン	バーフィーダの底板。	drag pan
2015	タンパ	敷きならした混合物をタンパバーの上下動によって締め固める装置。[付図3参照]	tamper
2016	タンパバー	タンパのフレームの先端に取り付けるバー。	tamper bar
2017	偏心軸	タンパ駆動用の偏心した軸。	eccentric shaft

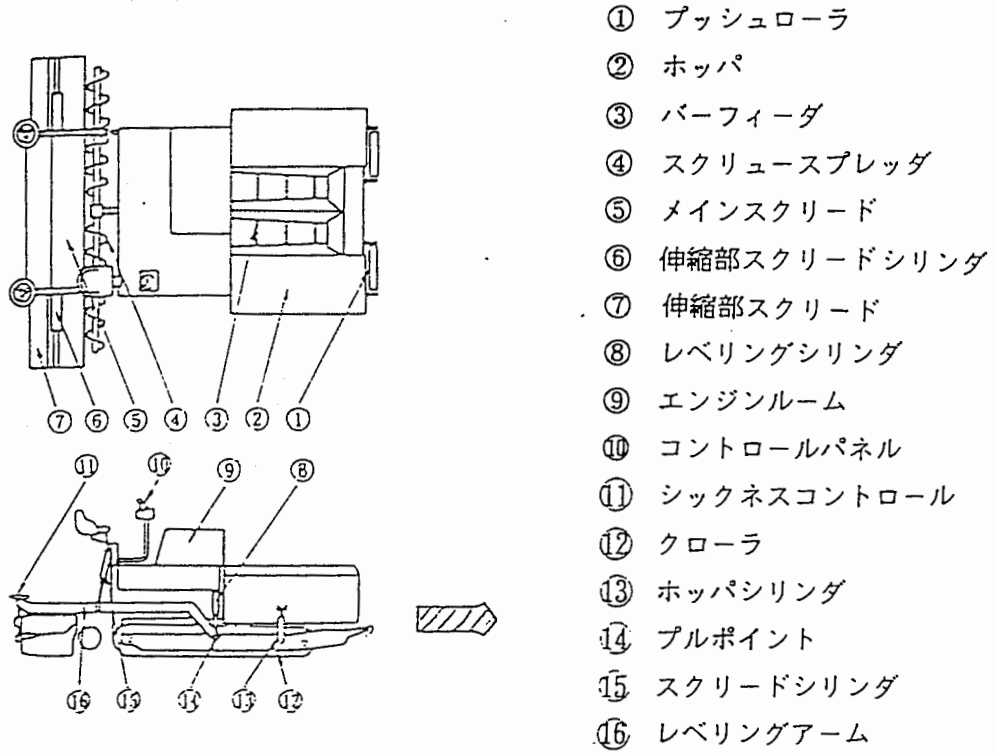
番号	用語	定義	対応英語 (参考)
2018	偏心アーム	偏心軸の運動をタンパフレームに伝える腕。	eccentric arm
2019	バイブレータ	スクリードを振動させて混合物を締め固める装置。 [付図3参照]	vibrator
2020	クラウン 目盛板	横断こう配を示す目盛板。	crown gauge; crown control indicator
2021	ストライク オフ	スクリードの前方にあって、混合物の敷き量を調節する平板。 [付図3参照]	strike off
2022	スクリード プレート	スクリードの下部に取り付ける底板。	screed plate
2023	エンド プレート	スクリード両端の仕切板。	end plate
2024	カットオフ シュー	舗装幅を切り取る金物。	cut off shoes
2025	レベルング アーム	スクリードの両端を本体に連結する腕。 [付図116及び付図2参照]	leveling arm
2026	主変速機	フィニッシャの走行速度段及び前後進を切り換える変速機。	main transmission
2027	副変速機	フィニッシャの作業時及び移動時の速度を切り換える変速機。	sub transmission

3. 3 仕様及び性能

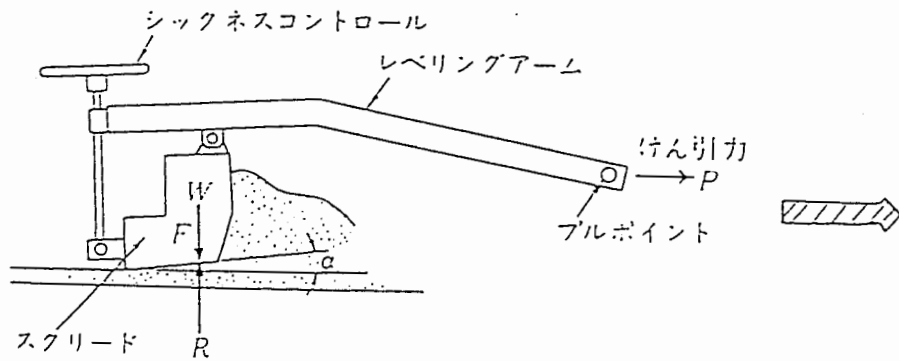
番号	用語	定義	対応英語 (参考)
3001	ホッパ容量	ホッパに収容できる混合物の質量。	hopper capacity
3002	フィーダ 有効幅	混合物供給用のフィーダが有効に作動する幅。	feeder effective width
3003	舗設速度	舗装作業を行うときのアスファルトフィニッシャの作業速度。	paving speed

番号	用語	定義	対応英語 (参考)
3004	移動速度	移動時の走行速度。	travel speed
3005	舗設幅	敷きならし得る混合物の幅。標準幅とエクステンションを付けたときの最大幅とで表わす。	paving width
3006	舗設厚	敷きならし得る混合物の厚さ。	paving thickness
3007	舗設能力	舗設幅、舗設厚、及び舗設速度で表わす。	paving capacity
3008	クラウン量	舗装面の横断方向のこう配。	crown
3009	タンパ ストローク	タンパバーの上下方向に動く距離。	stroke, tamper
3010	タンパスト ローク数	タンパバーが上下する1分間当たりの回数。	speed, tamper
3011	バイブレータ 振動数	バイブレータの1分間当たりの振動数。	vibratory frequency
3012	バイブレータ 起振力	スクリーンを振動させる力。	vibrator force
3013	スクリーン 長さ	スクリーンプレートの横方向の長さ。	length, screed plate
3014	スクリーン幅	スクリーンプレートの前後方向の幅。	width, screed plate

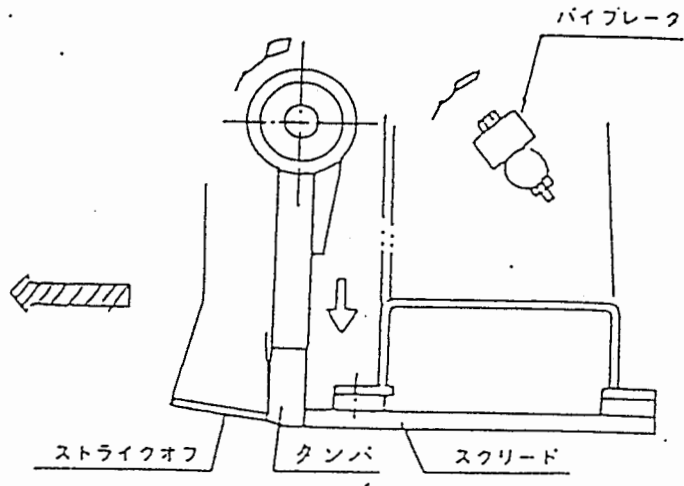
付図1 アスファルトフィニッシャ概略構造図



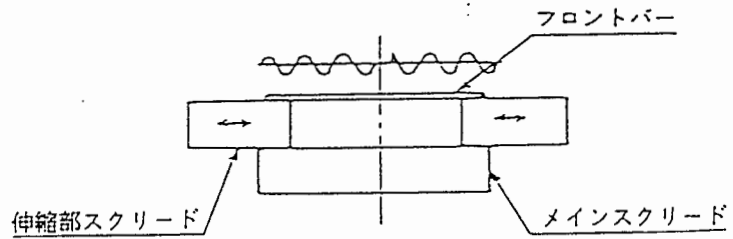
付図2 スクリードユニット



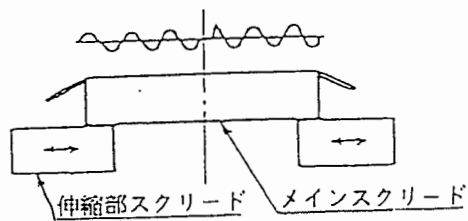
付図3 タンバ及びバイブレータ



付図4 伸縮式スクリーン



フロント・バリアブル式



リヤ・バリアブル式