

No・オプション名	36) Uブレード(別称:格納型Uブレード, 両端折りたたみブレード)
使用機械	除雪ドーザ
使用工法	新雪除雪、交差点除雪、バスベイ
使用場所	道路(市町村道、県道、国道、高速) 交差点、バスベイ、トンネル出入り口付近、スノーシェッド出入り口等、小回りと機動性が要求される場所
使用法	<ul style="list-style-type: none"> ・昇降、アングリング、ピッチング等の機能を装備しており、雪の抱え込み、掻き出し、擦り付けなどの現場要請に対応可能である。 ・両端のブレードを独立して操作可能であるため、片流し(プラウをアングリング状態にして左右どちらか一方に雪を流す)での擦り付け作業中間口箇所に来ると片側のブレードを前に折って雪の流れを整えることが可能。
機能構造	<ul style="list-style-type: none"> ・ブレード両端部が前方に折れ曲がる機能を有したブレード。 ・両端のブレードはそれぞれ独立して操作可能。 ・回送時は両端のブレードを後方へ折りたたむことが可能。 <div style="text-align: center;"> <p>図 Uブレード作業姿勢(ストレート、アングリング30°、U字)及び回送姿勢</p> </div>
特徴	<ul style="list-style-type: none"> ・左右のブレードを折り込むと、懐が深くなるので抱え込む雪の量が多い。 ・回送時に両端のブレードを折りたたむことで、ローダ自身の取り回しが良くなり、周りの一般車両への影響も小さい。
留意事項	<ul style="list-style-type: none"> ・アングリングプラウと比較して機能が多く、配管の増設数も多いため高価。 ・アングリングプラウと比較して構造が複雑なためフロント部が重く、全長が長い。

図・写真

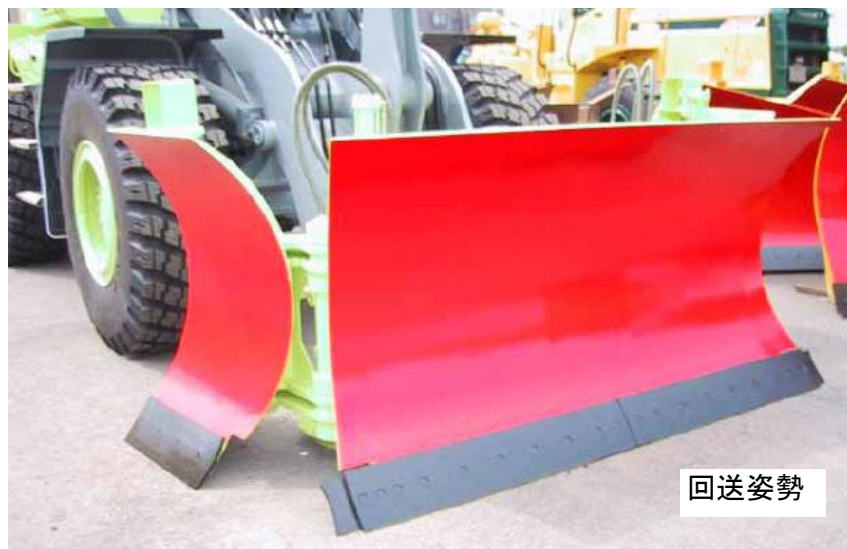


写真 Uブレード回送姿勢



写真 Uブレードによる道路除雪作業中

備考